

令和3年12月16日
大洲河川国道事務所
松山河川国道事務所
愛媛県

大雪時における道路交通確保対策としての 広域迂回路案内のWEB訓練を実施します ～速やかな道路交通確保を目的とした訓練～

本年1月の北陸地方での大規模車両滞留や、2月に発生した国道56号における大型車両による道路封鎖に伴う車両滞留を踏まえ、大雪時の道路交通確保対策として広域迂回路案内のWEB訓練を以下のとおり実施します。

【資料-1参照】

- 開催日時 令和3年12月24日（金） 14:00～16:00
- 訓練会場 愛媛県大洲市中村210 大洲河川国道事務所 災害対策室
愛媛県松山市土居田町797-2 松山河川国道事務所 災害対策室
愛媛県松山市一番町4-4-2 愛媛県道路維持課 外
- 参加機関 大洲河川国道事務所、松山河川国道事務所、愛媛県
- 訓練内容 大雪時、国道56号で大型トレーラーが道路を封鎖し、大規模渋滞が発生したため、国道378号を広域迂回路として案内する訓練
- その他 当日取材可能

○当日は新型コロナウイルス感染拡大防止のため、消毒や十分な距離の確保等の必要な策を講じます。※当日取材される方におかれましてもマスクの着用をお願いします。

○大雪時に大規模な立ち往生車両の発生を防止するために、高速道路と並行する国道について、計画的に同時通行止めを行う可能性があります。【参考資料-1参照】

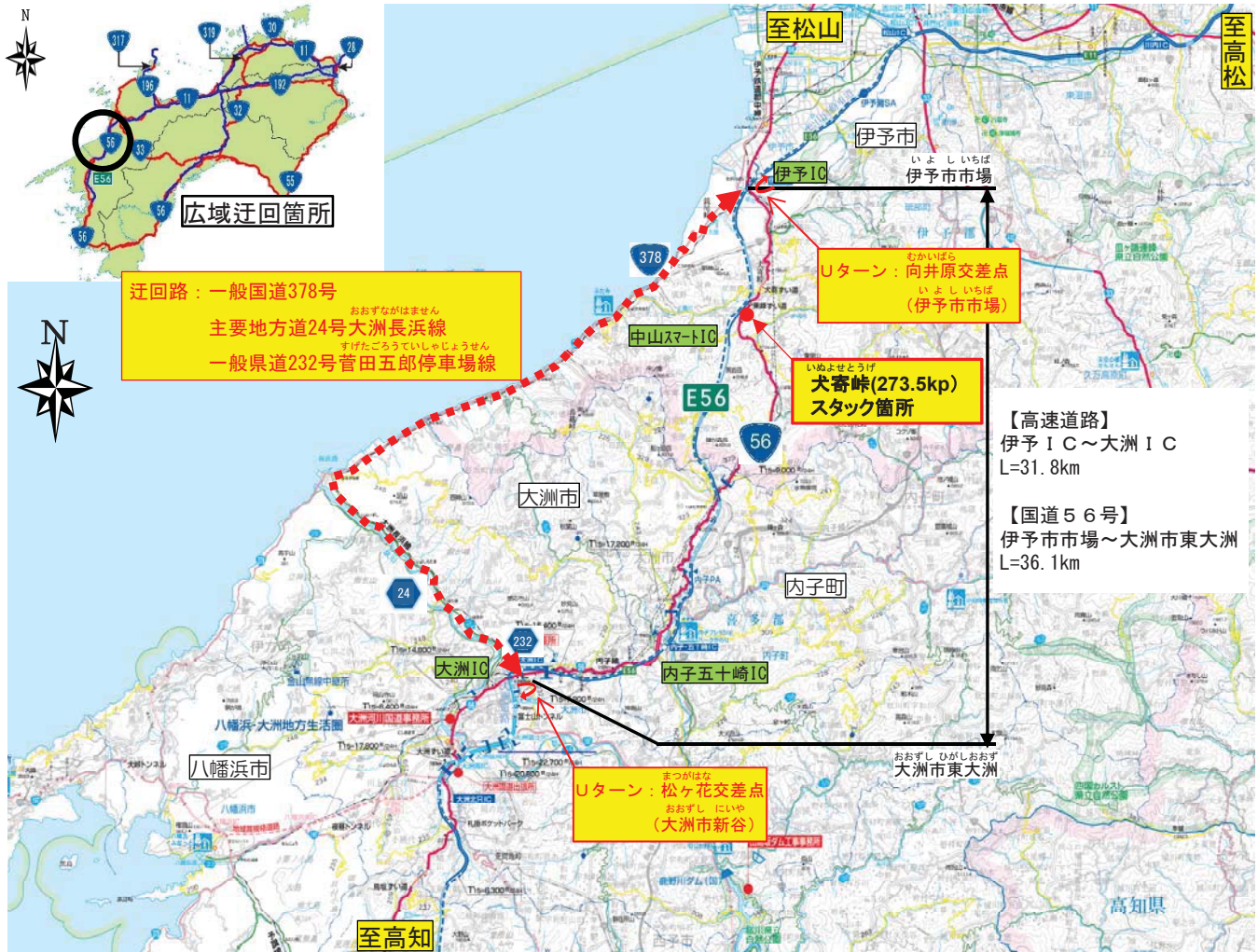
本施策は、四国圏広域地方計画の広域プロジェクト【NO.1 南海トラフ地震を始めとする大規模自然災害等への「支国」防災力向上プロジェクト】に該当します。

【問い合わせ先】（○：主な問い合わせ先）

| | | |
|---------------|-----------|---------------------|
| 国土交通省 四国地方整備局 | 大洲河川国道事務所 | TEL0893-24-5185（代表） |
| 副所長（道路） | 大西 篤 | （内線205） |
| ○道路管理課長 | 林 勝幸 | （内線431） |
| 国土交通省 四国地方整備局 | 松山河川国道事務所 | TEL089-972-0034（代表） |
| 副所長（道路） | 中野 晴樹 | （内線205） |
| ○道路管理第一課長 | 松本 洋一 | （内線431） |
| 愛媛県道路維持課 | | TEL089-912-2722（代表） |
| 主 幹 | 遠藤 和弥 | |
| ○道路保全係長 | 徳永 誠 | |

令和3年2月の広域迂回による雪氷対応

いよし いちば おおずし ひがしおおず
 ●通行止め区間：伊予市市場～大洲市東大洲 L=36.1km



【起点部迂回箇所・Uターン箇所】



【終点部迂回箇所・Uターン箇所】



■ 冬用タイヤを着用していない少数のトラックにより、通行止めが発生

資料-1



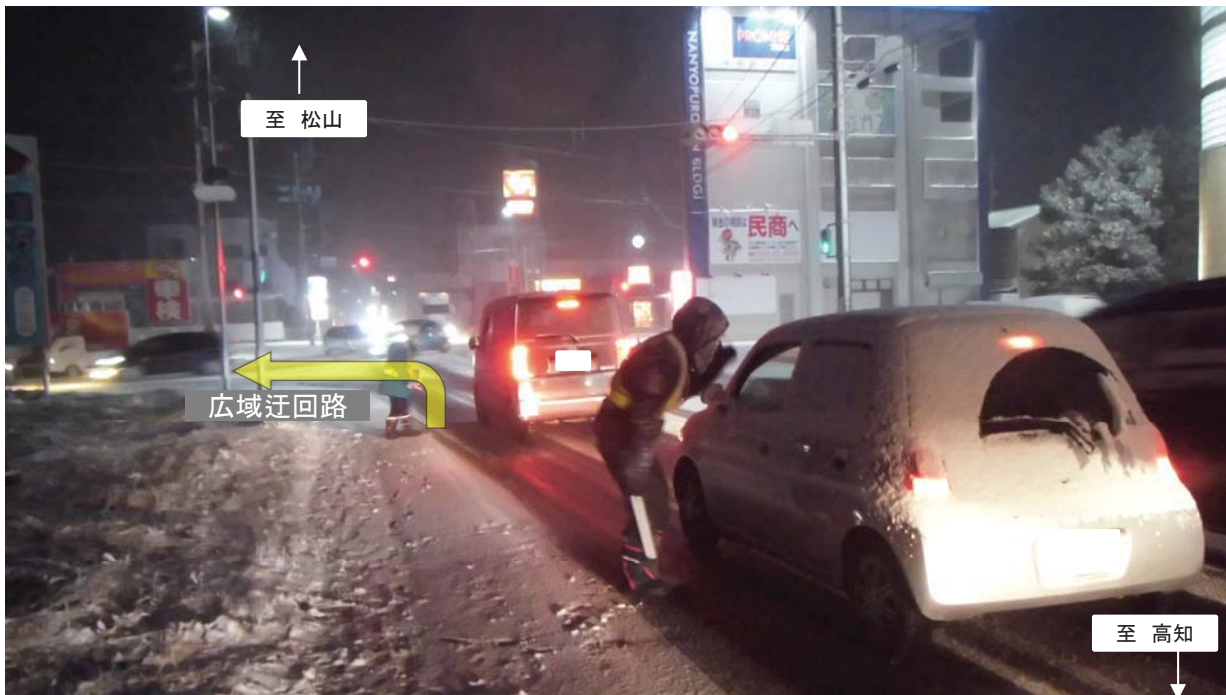
広域迂回路案内状況

【国道56号 通行止め】 広域迂回 案内状況

資料-1



令和3年2月17日20時10分 頃
大洲市新谷地先 (にいや)



高速道路と国道が同時通行止めとなる可能性があります。

参考資料－1

- 大雪時に大規模な立ち往生車両の発生を防止するために、高速道路と並行する国道について、**計画的に同時通行止めを行う可能性があります。**
- 大雪時は外出をお控えいただき、やむを得ず車で移動する際は、**冬用タイヤの装着やチェーンの携行**をしていただくとともに、**最新の道路・気象情報のご確認**をお願いします。

予防的通行規制区間とは

国が管理する道路において、大雪時に急な上り坂で大型車が立ち往生しやすい場所等を選定し、集中的・効率的に優先して除雪を行う区間をいいます。

チェーン規制区間とは

大雪特別警報等が発表され、冬用タイヤでの走行が困難な路面状況になった場合に、従来であれば通行止めとなる状況において、タイヤチェーン装着車の走行を可能とする区間をいいます。

