



令和3年4月28日

松山河川国道事務所河川管理課

## 石手川ダムの渇水調整について

○石手川ダムの貯水状況

○令和3年度石手川渇水調整協議会(第1回)の合意事項

・取水制限の実施

○松山河川国道事務所渇水対策支部設置

・石手川ダム渇水情報としてHPに貯水率等の公表を実施

令和3年4月28日

### 石手川渇水調整協議会

問 合 わ せ 先 : 四国地方整備局松山河川国道事務所河川管理課

◎ 副所長(河川) : かさい ひるゆき 笠井 博之 (内線: 204)

河川管理課長 : あさだ せいいち 浅田 聖一 (内線: 331)

代表 089-972-0034

直通 089-972-0270

FAX 089-972-8105

◎ : 主な問い合わせ先

1. 本日（4月28日午前0時）現在の石手川ダムの貯水状況

- (A) 貯水量 = 398.5万立方メートル  
(B) 利水容量 = 630.0万立方メートル  
(C) 貯水率 = 63.3% [ (A) ÷ (B) × 100 ]

2. 石手川渇水調整協議会の合意事項

- 1) 石手川ダムからの取水制限を行うことに対し、4月28日開催の石手川渇水調整協議会において下記のとおり合意しました。

|                    | 4月通常取水量<br>(m <sup>3</sup> /日) | 第1回協議後の<br>取水制限率<br>(%) | 備考<br>(取水量m <sup>3</sup> /日) |
|--------------------|--------------------------------|-------------------------|------------------------------|
| 松山市<br>(上水道)       | 63,240                         | 5.0%                    | 60,070                       |
| 石手川筋分水協議会<br>(農水)  | 95,040                         | 72.7%<br>(ただし、6月初旬まで)   | 25,940                       |
| 石手川北部土地改良区<br>(灌漑) | 3,850                          | 10.0%                   | 3,460                        |
| 四国電力株式会社           | —                              | 有効貯留に協力                 |                              |

2) 実施の時期

- ・ 4月29日（木） 0時より取水制限を実施する。

3. 市之井手地点上流域の流域平均 R2.12月～R3.4月 の降雨状況 (単位: mm・%)

| 年              | 12月   | 年              | 1月    | 2月     | 3月    | 4月    |
|----------------|-------|----------------|-------|--------|-------|-------|
| 平年値<br>(H2～R1) | 72    | 平年値<br>(H3～R2) | 58    | 73     | 115   | 124   |
| 令和2年           | 44    | 令和3年           | 43    | 85     | 106   | 55    |
| 平年比率<br>(%)    | 61.1% | 平年比率<br>(%)    | 74.1% | 116.4% | 92.2% | 44.4% |

(4月は28日0時までの値)

4. 石手川ダムの貯水量(率)低減状況

(当日の0時現在)

| 月 日   | 利水容量<br>(万m <sup>3</sup> ) | 当 日 の<br>貯 水 容 量<br>(万m <sup>3</sup> ) | 貯 水 率<br>(%) | 備 考<br>(日低減率・ポイント) |
|-------|----------------------------|--|--------------|--------------------|
| 4月 9日 | 630                        | 437.1                                  | 69.4         | -0.1               |
| 4月10日 | 630                        | 435.7                                  | 69.2         | -0.2               |
| 4月11日 | 630                        | 433.5                                  | 68.8         | -0.4               |
| 4月12日 | 630                        | 431.2                                  | 68.5         | -0.3               |
| 4月13日 | 630                        | 429.3                                  | 68.1         | -0.4               |
| 4月14日 | 630                        | 427.0                                  | 67.8         | -0.3               |
| 4月15日 | 630                        | 424.8                                  | 67.4         | -0.4               |
| 4月16日 | 630                        | 422.3                                  | 67.0         | -0.4               |
| 4月17日 | 630                        | 420.3                                  | 66.7         | -0.3               |
| 4月18日 | 630                        | 420.3                                  | 66.7         | 0                  |
| 4月19日 | 630                        | 420.0                                  | 66.7         | 0                  |
| 4月20日 | 630                        | 418.6                                  | 66.5         | -0.2               |
| 4月21日 | 630                        | 416.7                                  | 66.1         | -0.4               |
| 4月22日 | 630                        | 414.7                                  | 65.8         | -0.3               |
| 4月23日 | 630                        | 412.2                                  | 65.4         | -0.4               |
| 4月24日 | 630                        | 410.0                                  | 65.1         | -0.3               |
| 4月25日 | 630                        | 407.2                                  | 64.6         | -0.5               |
| 4月26日 | 630                        | 404.4                                  | 64.2         | -0.4               |
| 4月27日 | 630                        | 401.3                                  | 63.7         | -0.5               |
| 4月28日 | 630                        | 398.5                                  | 63.3         | -0.4               |

貯水率 100% (平成30年6月)



貯水率 63.2% (令和3年4月28日 8時現在)



撮影日時：令和3年4月28日 8:00頃

# 石手川ダム各種情報について

(松山河川国道事務所HP及び川の防災情報で確認することができます)

松山河川国道事務所HP アドレス: <http://www.skr.mlit.go.jp/matsuyam/>

松山河川国道事務所  
Matsuyama river National Highway Office

HOME | 川について | 道について | お知らせ

松原泉 | 道後温泉

最新災害情報  
松山河川国道事務所管内で災害情報はありませ  
通行止め等に関する情報はこちら  
四国地方整備局管内の防災・災害情報はこちら

リアルタイム情報  
お知らせ | 記者発表

- 河川状況
- 四国地方道路情報 (通行止め・規制情報)
- ライブカメラ

石手川ダムについて

外環状道路について

石手川ダム 国土交通省 松山河川国道事務所

ダムの概要 | 洪水調節 | 利水補給

更新情報

石手川ダム 国土交通省 松山河川国道事務所

ダムの概要 | 洪水調節 | 利水補給 | 水源地域ビ

ダム情報

- 石手川ダムの貯水情報について

このページでの「石手川ダム貯水情報」の提供は濁水時のみ行っております。通常時は、以下のリンク先よりご確認をお願いいたします。

③ [石手川ダムリアルタイムデータはこちら\(URL\)](#)

リンク

[石手川ダムリアルタイムデータはこちら](#)をクリック

(国土交通省 川の防災情報)  
石手川ダム ダム情報  
※【Internet Explorer】には対応していません。

気象情報や降雨予報は下記を参照下さい。  
(気象庁のホームページ)  
<http://www.jma.go.jp/jma/index.html>

松山市の水源情報は下記を参照下さい。  
(松山市のホームページ)  
<https://www.matsuyama-waterworks.jp/suigen.html>

リアルタイムダム諸量一覧表

2021/4/16 ~ 2021/4/23

| 観測所記号         | 観測所名           | 水系名 | 河川名 |
|---------------|----------------|-----|-----|
| 1388080150020 | 石手川ダム(いしてがわたむ) | 重信川 | 石手川 |

| 年月日        | 時刻    | 流域平均雨量<br>mm/10min | 貯水量<br>×10 <sup>4</sup> m <sup>3</sup> | 流入量<br>m <sup>3</sup> /s | 放流量<br>m <sup>3</sup> /s | 貯水率<br>% |
|------------|-------|--------------------|--|--------------------------|--------------------------|----------|
| 2021/04/23 | 09:30 | 0.0                | 4114                                   | 0.01                     | 0.29                     | 65.3     |
| 2021/04/23 | 09:20 | 0.0                | 4114                                   | 0.01                     | 0.29                     | 65.3     |
| 2021/04/23 | 09:10 | 0.0                | 4114                                   | 0.01                     | 0.29                     | 65.3     |
| 2021/04/23 | 09:00 | 0.0                | 4114                                   | 0.01                     | 0.29                     | 65.3     |
| 2021/04/23 | 08:50 | 0.0                | 4114                                   | 0.01                     | 0.29                     | 65.3     |
| 2021/04/23 | 08:40 | 0.0                | 4114                                   | 0.01                     | 0.29                     | 65.3     |
| 2021/04/23 | 08:30 | 0.0                | 4114                                   | 0.01                     | 0.29                     | 65.3     |
| 2021/04/23 | 08:20 | 0.0                | 4114                                   | 0.01                     | 0.29                     | 65.3     |
| 2021/04/23 | 08:10 | 0.0                | 4114                                   | 0.01                     | 0.29                     | 65.3     |
| 2021/04/23 | 08:00 | 0.0                | 4114                                   | 0.01                     | 0.29                     | 65.3     |
| 2021/04/23 | 07:50 | 0.0                | 4114                                   | 0.01                     | 0.29                     | 65.3     |
| 2021/04/23 | 07:40 | 0.0                | 4114                                   | 0.01                     | 0.29                     | 65.3     |
| 2021/04/23 | 07:30 | 0.0                | 4114                                   | 0.01                     | 0.29                     | 65.3     |
| 2021/04/23 | 07:20 | 0.0                | 4116                                   | 0.00                     | 0.29                     | 65.3     |
| 2021/04/23 | 07:10 | 0.0                | 4116                                   | 0.00                     | 0.29                     | 65.3     |
| 2021/04/23 | 07:00 | 0.0                | 4116                                   | 0.00                     | 0.29                     | 65.3     |
| 2021/04/23 | 06:50 | 0.0                | 4116                                   | 0.00                     | 0.29                     | 65.3     |

# 国土交通省 川の防災情報

身近な「雨の状況」、「川の水位と危険性」、「川の予警報」などをリアルタイムでお知らせするウェブサイトです。

- パソコンから

<https://www.river.go.jp/>

※【Internet Explorer】には  
対応していません。

- スマートフォンから

<https://www.river.go.jp/>



スマホ用

## パソコン版

パソコン版 トップページ

国土交通省 川の防災情報

緊急お知らせがあります。(全面リニューアル作業は終了しました)

お知らせがあります。【お願い】ツールによる雨量や水位データ取得について

全国の洪水の危険度(洪水予報等)

発表情報はありません。

情報の探し方を選ぶ

サイト内検索

フリー検索 市町村名から検索 河川名から検索 観測所名から検索

検索したいキーワードを入力してください(最大3つ)

自宅等のリスクを調べる

登録した地点の状況を確認できます。

地点を登録 地点を登録 地点を登録

地図から探す

日付地図を拡大し、見たい地域を選択できます。

並べて見る

気象や水害・土砂災害に関する今の情報を確認できます。(情報マルチモニタ)

市町村から探す

市町村内の各種情報をまとめて確認できます。

入手したい地域を拡大する

国土交通省 川の防災情報

2021/03/25 13:08

発表情報概況

洪水予報等 ダム放流通知

表示範囲内に発表情報はありません。

基準値許容観測所一覧

水位観測 雨量 水位計

表示範囲内に基準値を超過している観測所はありません。

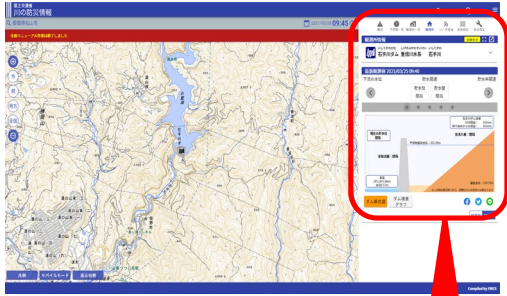
凡例 モバイルモード 表示切替

Compiled by FRACS

入手したい情報のアイコンを選択

# パソコン版のつづき

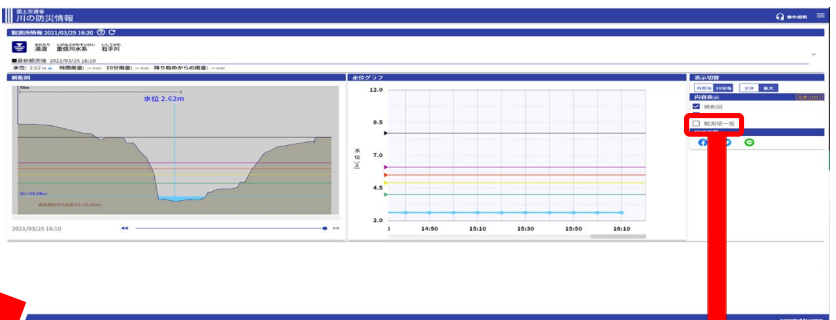
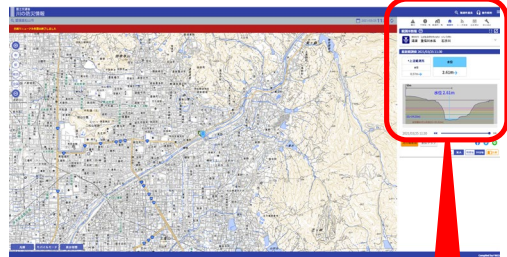
## ダムの情報



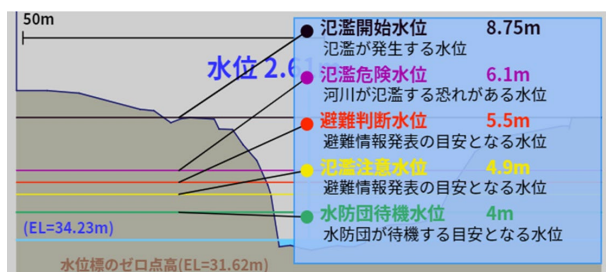
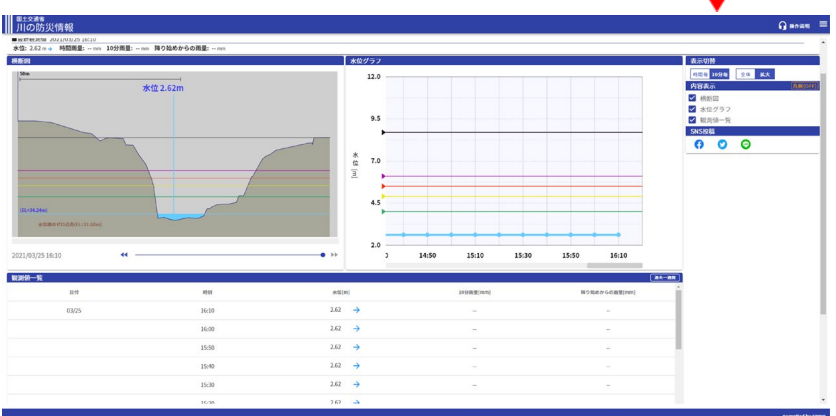
詳細を見たい場合は【詳細表示】をクリック



## 河川水位



詳細を見たい場合は【詳細表示】をクリック



# スマートフォン版

- 緊急お知らせがあります。...
- お知らせがあります。 (【...)

全国の洪水の危険度 (洪水予報等) ②

発表情報はありません。

情報の探し方を選ぶ

サイト内検索

フリー検索 市町村名

キーワードを入力... 検索

自宅等のリスクを調べる

登録した地点の状況を確認できます。

- 地点を登録
- 地点を登録
- 地点を登録

地図から探す



日本地図を拡大し、見たい地域を選択できます。

入手したい地域を拡大する



入手したい情報のアイコンを選択

ダム情報



グラフ



河川水位



グラフ



詳細を見たい場合は【観測値一覧】をクリック