

令和3年4月23日
松山河川国道事務所河川管理課

石手川渇水調整協議会（第1回）の開催

石手川ダムの渇水調整協議会（第1回）を
4月28日（水）16:00～開催いたします。

1. 日時 令和3年4月28日（水）16時00分より
2. 場所 WEB会議※（事務局：松山河川国道事務所2階会議室）
3. 議題 石手川関係の水利使用に関する調整について 等

※協議会への取材について

- ・協議会は新型コロナウイルス感染拡大防止の観点から、各関係機関からのWEB会議にて開催します。
- ・傍聴を希望される方は、WEB会議のURLを送付いたしますので、下記問い合わせ先（石手川ダム管理支所）に、前日までに連絡をお願い致します。
- ・協議会での協議結果は当日に資料提供予定です。
- ・協議会終了後、WEB会議にて事務局による質疑応答の時間を設けます。

降雨の状況によっては協議会を延期する場合がありますので予めご了承下さい。

問 合 せ 先：四国地方整備局松山河川国道事務所河川管理課

◎ 副所長（河川）：かさい ひるゆき 笠井 博之（内線：204）

河川管理課長：あまだ せいいち 浅田 聖一（内線：331）

代 表 089-972-0034

直 通 089-972-0270

F A X 089-972-8105

WEB会議傍聴に関する問合せ先：四国地方整備局松山河川国道事務所石手川ダム管理支所

支 所 長：にしやま さとし 西山 智（内線：6621）

直 通 089-977-0021

メー ル skr-matuya85@mlit.go.jp

◎：主な問い合わせ先

石手川 濁水 調整 協議会 規約 (案)

(名 称)

第1条 本会は石手川濁水調整協議会（以下「協議会」という）と称する。

(目 的)

第2条 協議会は、石手川の濁水時における関係利水者間の水利使用の調整を円滑に行い、もって合理的な水利使用の推進を図ることを目的とする。

(協議事項)

第3条 協議会は、濁水時における合理的な水利使用の推進を図るため、次の事項を協議するものとする。

- (1) 水利使用の調整の時期及び方法に関すること。
- (2) 当該河川における水利使用の実態に関すること。
- (3) 合理的な水利用の方策に関すること。
- (4) 水利用上の水質に関すること。
- (5) 実施及び連絡体制の確立に関すること。
- (6) その他、合理的な水利使用の推進を図るために必要な事項に関すること。

(組 織)

第4条 協議会は、別表第1の委員の欄に掲げる者によって組織する。

2. 協議会に会長1名及び副会長1名を置き、それぞれ委員の互選によってこれを定める。
3. 会長は、協議会を代表し、会務を掌理する。
4. 副会長は、会長を助け、会長に事故がある時は、その職務を代行する。

(会 議)

第5条 会議は会長が招集する。

(事務局)

第6条 協議会の事務を行うため事務局を置く。

2. 事務局は四国地方整備局松山河川国道事務所に置く。

(その他)

第7条 この規約の改正及びその他、協議会の運営に関し必要な事項は会長が会議に図って定める。

附則 この規約は、昭和53年9月22日から施行する。

附則 この規約は、平成12年7月14日から施行する。

附則 この規約は、平成13年1月6日から施行する。

附則 この規約は、平成14年6月27日から施行する。

附則 この規約は、平成15年4月8日から施行する。

附則 この規約は、平成29年6月30日から施行する。

附則 この規約は、令和元年6月28日から施行する。

附則 この規約は、令和3年4月28日から施行する。

別表第 1

石手川渇水調整協議会・構成委員

委 員
国土交通省松山河川国道事務所長（会長）
愛媛県土木部河川港湾局水資源・ダム政策監（副会長）
愛媛県農林水産部農業振興局農地整備課長
松山市総合政策部長
松山市公営企業管理者
石手川筋分水協議会長
石手川北部土地改良区理事長
四国電力株式会社愛媛支店長

1. 市之井手地点上流域の流域平均 R2.12月～R3.4月 の降雨状況 (単位: mm・%)

年	12月	年	1月	2月	3月	4月
平年値 (H2～R1)	72	平年値 (H3～R2)	58	73	115	124
令和2年	44	令和3年	43	85	106	54
平年比率 (%)	61.1%	平年比率 (%)	74.1%	116.4%	92.2%	43.5%

(4月は23日0時までの値)

2. 石手川ダムの貯水量(率)低減状況

(当日の0時現在)

月 日	利水容量 (万m ³)	当 日 の 貯 水 容 量 (万m ³)	貯 水 率 (%)	備 考 (日低減率・ポイント)
4月 9日	630	437.1	69.4	-0.1
4月10日	630	435.7	69.2	-0.2
4月11日	630	433.5	68.8	-0.4
4月12日	630	431.2	68.5	-0.3
4月13日	630	429.3	68.1	-0.4
4月14日	630	427.0	67.8	-0.3
4月15日	630	424.8	67.4	-0.4
4月16日	630	422.3	67.0	-0.4
4月17日	630	420.3	66.7	-0.3
4月18日	630	420.3	66.7	0
4月19日	630	420.0	66.7	0
4月20日	630	418.6	66.5	-0.2
4月21日	630	416.7	66.1	-0.4
4月22日	630	414.7	65.8	-0.3
4月23日	630	412.2	65.4	-0.4

貯水率 100% (平成30年6月)



貯水率 65.3% (令和3年4月23日 8時時点)



撮影日時：令和3年4月23日 8:00頃

石手川ダム各種情報について

(松山河川国道事務所HP及び川の防災情報で確認することができます)

松山河川国道事務所HP アドレス: <http://www.skr.mlit.go.jp/matsuyam/>

松山河川国道事務所
Matsuyama river National Highway Office

HOME | 川について | 道について | お知らせ

松原泉 | 道後温泉

最新災害情報
松山河川国道事務所管内で災害情報はありませ
通行止め等に関する情報はこちら
四国地方整備局管内の防災・災害情報はこちら

リアルタイム情報
● お知らせ ● 記者発表

- 河川状況
- 四国地方道路情報 (通行止め・気象情報)
- ライブカメラ

石手川ダムについて

外環状道路について

石手川ダム 国土交通省 松山河川国道事務所

ダムの概要 | 洪水調節 | 利水補給

更新情報 News

石手川ダム 国土交通省 松山河川国道事務所

ダムの概要 | 洪水調節 | 利水補給 | 水源地域ビ

ダム情報

● 石手川ダムの貯水情報について

このページでの「石手川ダム貯水情報」の提供は濁水時のみ行っております。
通常時は、以下のリンク先よりご確認をお願いいたします。

③ [石手川ダムリアルタイムデータはこちら\(URL\)](#)

● リンク

[【石手川ダムリアルタイムデータはこちら】をクリック](#)

(国土交通省 川の防災情報)
[石手川ダム ダム情報](#)
※【Internet Explorer】には対応していません。

気象情報や降雨予報は下記を参照下さい。
(気象庁のホームページ)
<http://www.jma.go.jp/jma/index.html>

松山市の水源情報は下記を参照下さい。
(松山市のホームページ)
<https://www.matsuyama-waterworks.jp/suigen.html>

観測所記号	観測所名	水系名	河川名
1388080150020	石手川ダム(いしてがわたむ)	重信川	石手川

リアルタイムダム諸量一覧表

2021/4/16 ~ 2021/4/23

年月日	時刻	流域平均雨量 mm/10min	貯水量 ×10 ⁴ m ³	流入量 m ³ /s	放流量 m ³ /s	貯水率 %
2021/04/23	09:30	0.0	4114	0.01	0.29	65.3
2021/04/23	09:20	0.0	4114	0.01	0.29	65.3
2021/04/23	09:10	0.0	4114	0.01	0.29	65.3
2021/04/23	09:00	0.0	4114	0.01	0.29	65.3
2021/04/23	08:50	0.0	4114	0.01	0.29	65.3
2021/04/23	08:40	0.0	4114	0.01	0.29	65.3
2021/04/23	08:30	0.0	4114	0.01	0.29	65.3
2021/04/23	08:20	0.0	4114	0.01	0.29	65.3
2021/04/23	08:10	0.0	4114	0.01	0.29	65.3
2021/04/23	08:00	0.0	4114	0.01	0.29	65.3
2021/04/23	07:50	0.0	4114	0.01	0.29	65.3
2021/04/23	07:40	0.0	4114	0.01	0.29	65.3
2021/04/23	07:30	0.0	4114	0.01	0.29	65.3
2021/04/23	07:20	0.0	4116	0.00	0.29	65.3
2021/04/23	07:10	0.0	4116	0.00	0.29	65.3
2021/04/23	07:00	0.0	4116	0.00	0.29	65.3
2021/04/23	06:50	0.0	4116	0.00	0.29	65.3

国土交通省 川の防災情報

身近な「雨の状況」、「川の水位と危険性」、「川の予警報」などをリアルタイムでお知らせするウェブサイトです。

- パソコンから

<https://www.river.go.jp/>

※【Internet Explorer】には
対応していません。

- スマートフォンから

<https://www.river.go.jp/>



スマホ用

パソコン版

パソコン版 トップページ

国土交通省 川の防災情報

緊急お知らせがあります。(全面リニューアル作業は終了しました)

お知らせがあります。【お願い】ツールによる雨量や水位データ取得について

全国の洪水の危険度(洪水予報等)

発表情報はありません。

情報の探し方を選ぶ

サイト内検索

フリー検索 市町村名から検索 河川名から検索 観測所名から検索

検索したいキーワードを入力してください(最大3つ)

自宅等のリスクを調べる

登録した地点の状況を確認できます。

地点を登録 地点を登録 地点を登録

地図から探す

日付地図を拡大し、見たい地域を選択できます。

並べて見る

気象や水害・土砂災害に関する今の情報を確認できます。(情報マルチモニタ)

市町村から探す

市町村内の各種情報をまとめて確認できます。

入手したい地域を拡大する

国土交通省 川の防災情報

2021/03/25 13:08

発表情報概況

洪水予報等 ダム放流通知

表示範囲内に発表情報はありません。

基準値超過観測所一覧

水位観測 雨量 水位計

表示範囲内に基準値を超過している観測所はありません。

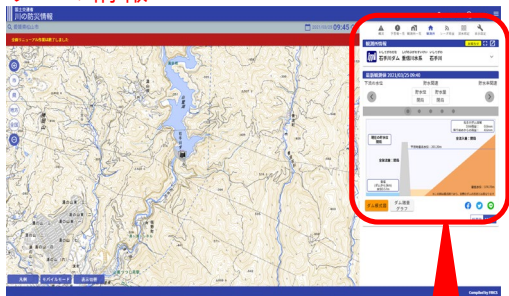
凡例 モバイルモード 表示切替

Compiled by FRACS

入手したい情報のアイコンを選択

パソコン版のつづき

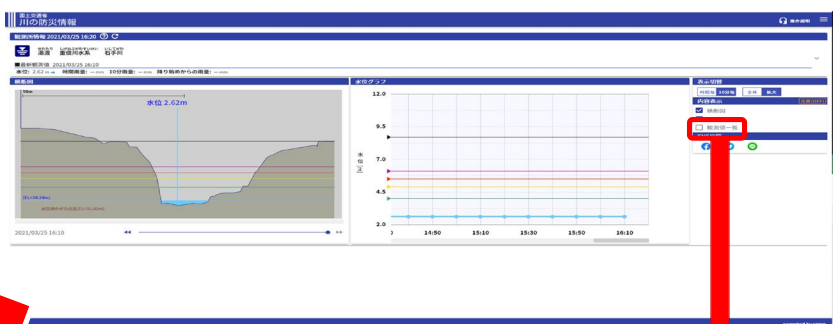
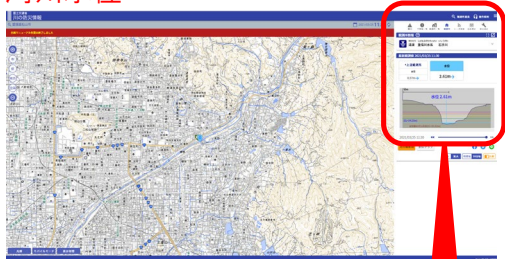
ダムの情報



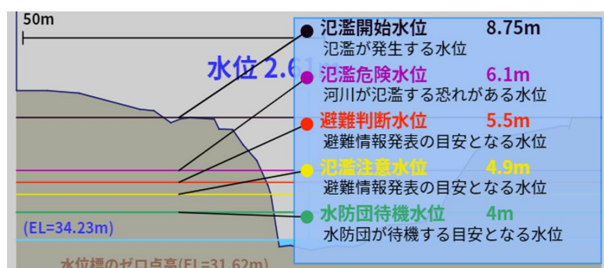
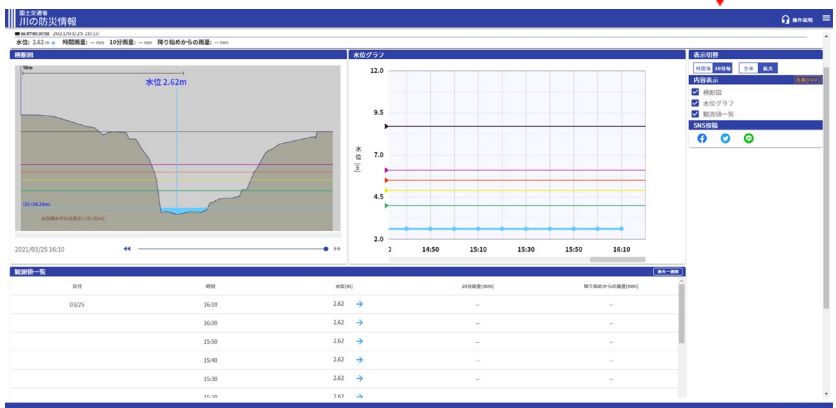
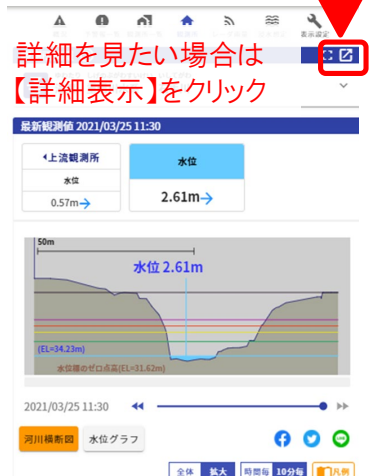
詳細を見たい場合は【詳細表示】をクリック



河川水位



詳細を見たい場合は【詳細表示】をクリック



スマートフォン版

- 緊急お知らせがあります。...
- お知らせがあります。(【...

全国の洪水の危険度(洪水予報等) ②

発表情報はありません。

情報の探し方を選ぶ

サイト内検索

フリー検索 市町村名

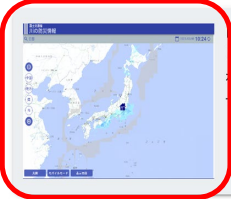
キーワードを入力... 検索

自宅等のリスクを調べる

登録した地点の状況を確認できます。

- 地点を登録
- 地点を登録
- 地点を登録

地図から探す



日本地図を拡大し、見たい地域を選択できます。

入手したい地域を拡大する



入手したい情報のアイコンを選択

ダム情報



グラフ



河川水位



グラフ



詳細を見たい場合は【観測値一覧】をクリック