

令和 3年11月11日
松山河川国道事務所

新設の雪氷対策倉庫にて雪氷対策出動式を開催します ～冬期における国道の安全確保に向けて～

今期の雪氷対策の開始にあたり、以下のとおり「雪氷対策出動式」を開催します。出動式では、急な積雪や路面凍結に対し迅速な対応ができるよう、雪氷対策車両の点検等の確認を行います。 **【資料－1参照】**

- 開催日時 **令和3年11月24日(水) 10:30～11:30**
※小雨決行(ただし、大雨・雪等悪天候の場合は中止)
- 開催場所 久万高原町雪氷対策倉庫(愛媛県上浮穴郡久万高原町入野1335-1)
※令和3年6月に久万高原町雪氷対策倉庫が新設されました。 **【資料－2参照】**
- 参加者 松山河川国道事務所、道路維持工事受注者 約20人
- 内容 松山河川国道事務所長による訓示、道路維持工事受注者代表による決意表明、雪氷対策車両の点検・始動等を行います。
また、**凍結防止剤散布車による散布訓練**も予定しています。
- その他 当日取材可能(駐車場は、道の駅天空の郷さんさんをご利用ください。)
※当日は新型コロナウイルス感染拡大防止のため、消毒や十分な距離の確保等の必要な策を講じます。
※当日取材される方におかれましてもマスクの着用をお願いします。

国土交通省松山河川国道事務所では、冬期の道路交通の安全確保のため、24時間体制で積雪や路面凍結に対応する「雪氷対策」(除雪や凍結防止剤散布等)を管内の国道(延長約290km)で行っています。

平成26年12月に当事務所管内を含む国道192号において、大雪により大型車等の立ち往生が発生したことから、改正災害対策基本法を全国で初めて適用し、車両を移動する等の対応を行いました。 **【資料－3参照】**

四国地方整備局では、立ち往生車両が発生する可能性がある峠部などの勾配が急な区間等をあらかじめ「予防的通行規制区間」として指定するなど、より一層の降雪時の安全確保に努めているところです。 **【資料－4参照】**

大雪時に大規模な立ち往生車両の発生を防止するために、高速道路と並行する国道について、計画的に同時通行止めを行う可能性があります。 **【資料－5参照】**

本施策は、四国圏広域地方計画の広域プロジェクト【No.1 南海トラフ地震を始めとする大規模自然災害等への「支国」防災力向上プロジェクト】の取組に関連します。

【問い合わせ先】 (○:主な問い合わせ先)

国土交通省 四国地方整備局 松山河川国道事務所 電話: 089-972-0034(代表)

副所長(道路) なかの はるき 中野 晴樹 (内線205)

○道路管理第一課長 まつもと よういち 松本 洋一 (内線431)

◆式次第

1. 集合
2. 挨拶
3. 訓示
4. 道路維持工事受注者代表による決意表明
5. 雪氷対策車両の点検
6. 凍結防止剤散布車の散布訓練
7. 「出動」の号令
8. 雪氷対策車両の出動

◆雪氷対策



◆昨年度の実施状況(令和2年12月2日)

国土交通省 訓示



雪氷対策車両の点検

道路維持工事受注者代表決意表明



雪氷対策車両の点検



凍結防止剤散布車の散布訓練



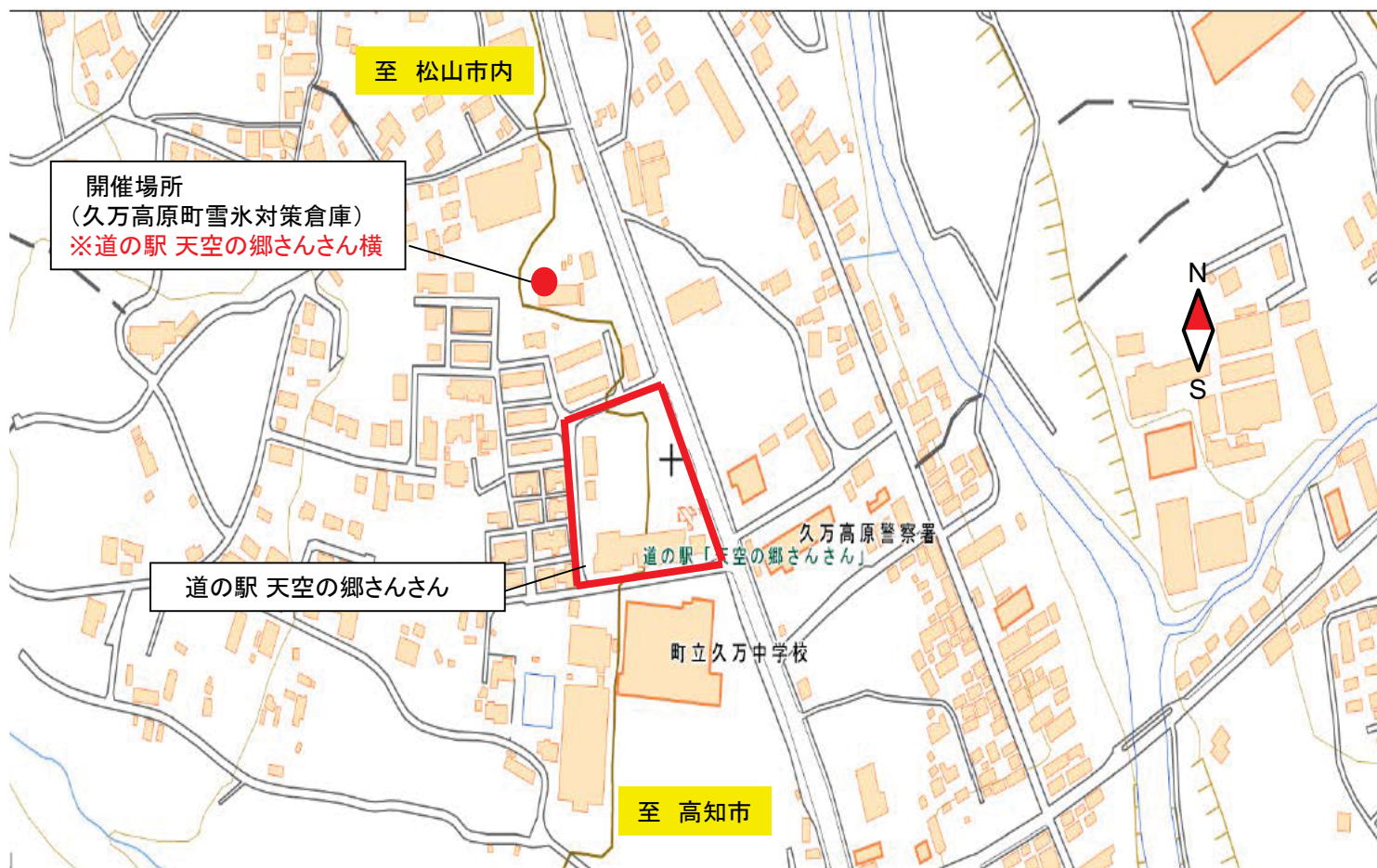
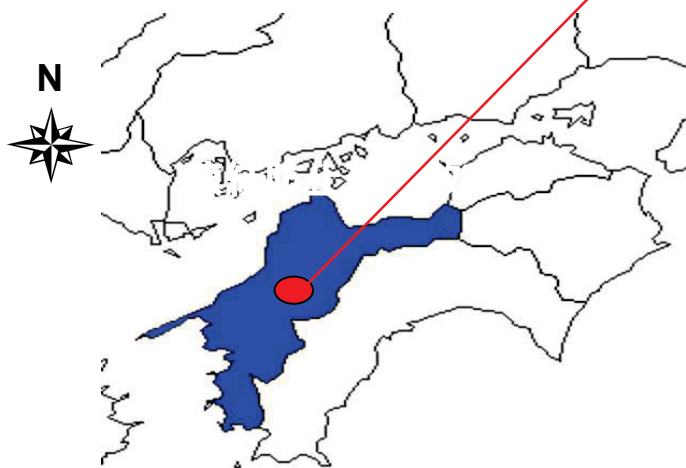
雪氷対策車両の出動



◆雪氷対策出動式開催場所

【位置図】

久万高原町雪氷対策倉庫
住所: 愛媛県上浮穴郡久万高原町入野1335-1



この地図は、国土地理院の地理院地図に加筆したものである。

◆久万高原町雪氷対策倉庫

急な積雪や路面凍結に対し迅速な対応ができるよう、令和3年6月久万高原町入野に雪氷対策倉庫が完成しました。

【雪氷対策倉庫写真】



上空写真



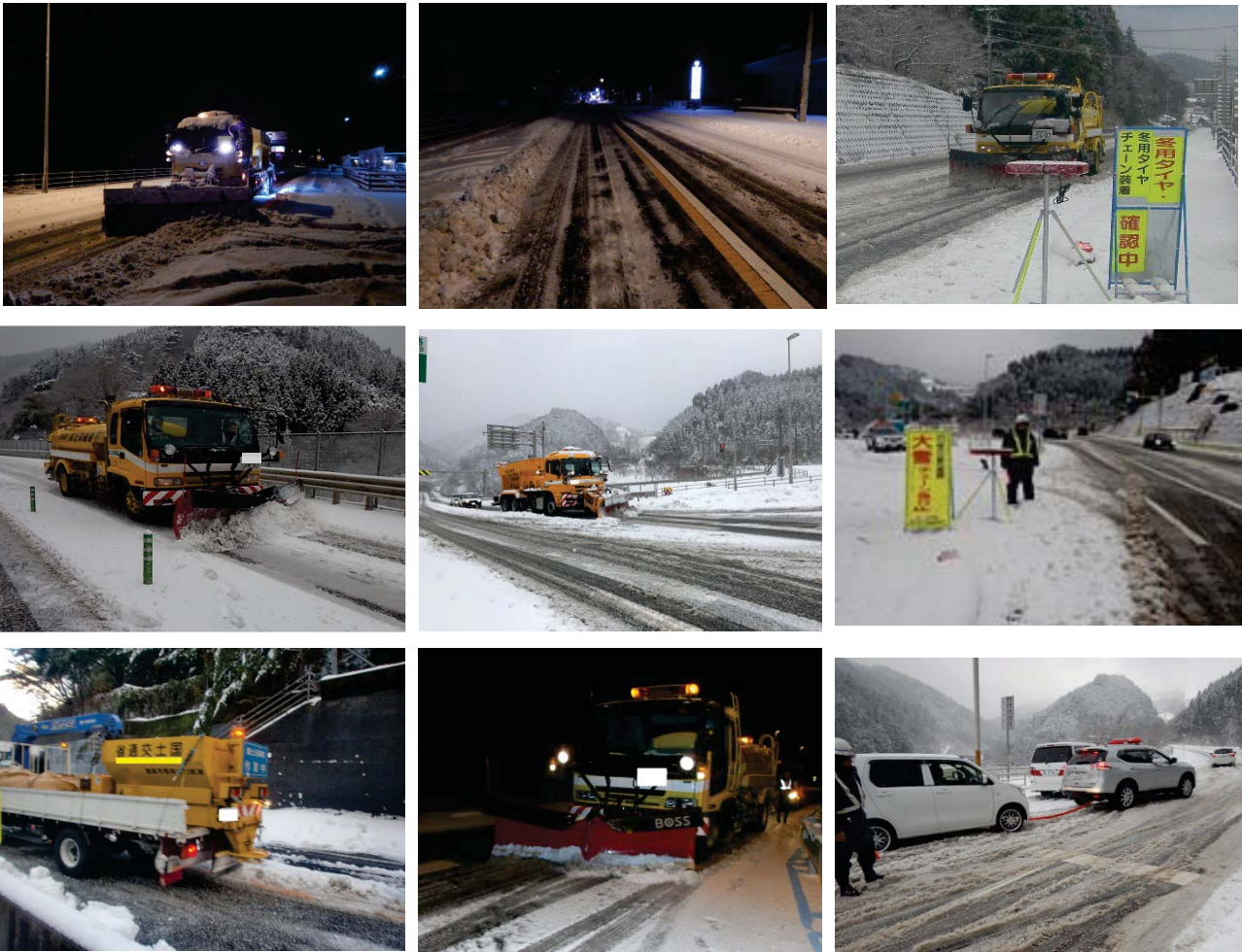
全景写真

【雪氷対策車両写真】



◆雪氷対策状況 (松山河川国道事務所管内の状況)

温暖な四国でも山間部は、短時間に一変して雪国の光景。
国土交通省では、深夜、早朝を問わず24時間体制で国道の安全を守っています。



◇大雪対応状況 (平成26年12月5日 国道192号)



◆ 予防的通行規制区間概要

四国地方整備局管内では、立ち往生車両が発生する可能性がある峠部などの勾配が急な区間等をあらかじめ「予防的通行規制区間」として指定しています。

同区間では、「大型車等の立ち往生が発生」、もしくは、「大規模な立ち往生の発生のおそれがある場合」には、警察と連携のうえ、早い段階で通行止め措置を行い、除排雪作業及び立ち往生車両の移動を集中的に実施することにより、迅速に交通を確保するように努めているところです。

松山河川国道事務所管内の予防的通行規制区間



国道名	大雪による予防的通行規制区間	担当出張所
11号	さくらさんり 桜三里 愛媛県西条市丹原町志川地先～同県東温市河之内地先	L=10.3km 西条国道維持出張所 0897-56-1264
		松山第一国道維持出張所 089-956-0326
33号	みさかとうげ 三坂峠 愛媛県上浮穴郡久万高原町東明神地先～同県伊予郡砥部町千足地先	L=13.1km 松山第一国道維持出張所 089-956-0326
192号	かわたき いけだ 川滝～池田地区 愛媛県四国中央市川滝町下山地先～徳島県三好市池田町白地地先	松山管内 L=6.8km
		全体 (L=16.9km) 西条国道維持出張所 0897-56-1264 池田国道維持出張所 0883-72-2177

●平成29年度に、凍結防止剤散布車(除雪装置(スノープラウ)付き)を配備し、活躍しました。



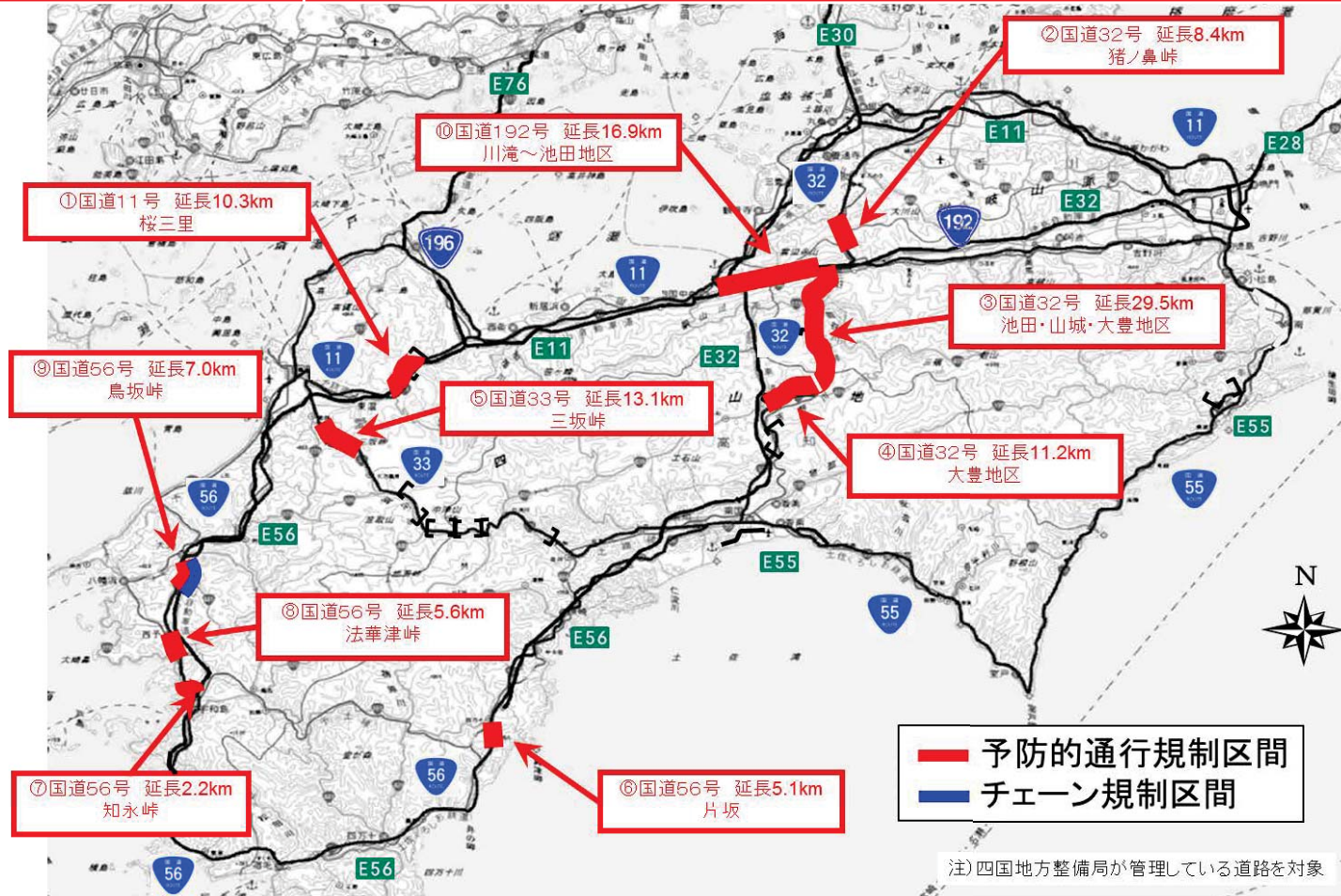
- 大雪時に大規模な立ち往生車両の発生を防止するために、高速道路と並行する国道について、**計画的に同時通行止めを行う可能性があります。**
- 大雪時は外出をお控えいただき、やむを得ず車で移動する際は、**冬用タイヤの装着やチェーンの携行**をしていただくとともに、**最新の道路・気象情報のご確認**をお願いします。

予防的通行規制区間とは

国が管理する道路において、大雪時に急な上り坂で大型車が立ち往生しやすい場所等を選定し、集中的・効率的に優先して除雪を行う区間をいいます。

チェーン規制区間とは

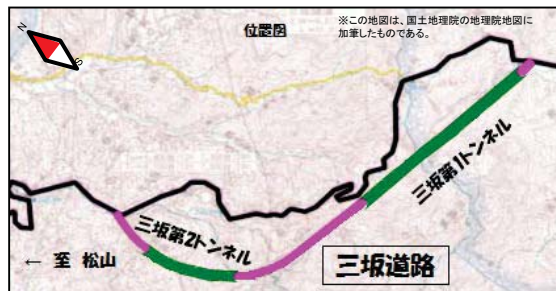
大雪特別警報等が発表され、冬用タイヤでの走行が困難な路面状況になった場合に、従来であれば通行止めとなる状況において、タイヤチェーン装着車の走行を可能とする区間をいいます。





一般国道33号

三坂道路は冬用タイヤの装着を!



三坂道路も雪が積もります

三坂道路は自動車専用道路です。
車から降りてチェーン着脱はできません。



雪の無い道路(トンネル等)で**金属チェーン**を付けて走行すると、**金属チェーン**が切れる恐れがあります。
三坂道路には3000m、1000mを超える長いトンネルがあります。
金属チェーンを付けての走行は大変危険です。

—注意—

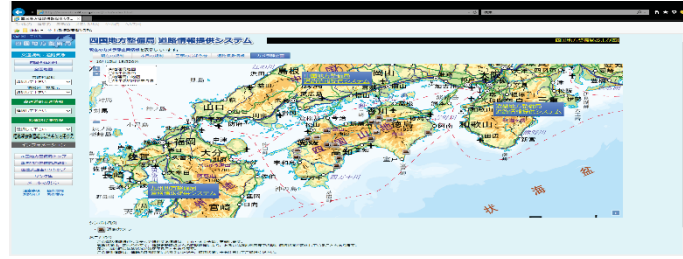
降雪や路面の状況によって、安全のために三坂道路も通行止めになる場合があります。

お出かけ前にパソコンやタブレット端末で

◎四国地方整備局道路情報提供システム

四国内の国が直接管理する国道(直轄国道)の内、おおむね標高200m以上の峠や事前通行規制区間の箇所のカメラ映像(制止画)を試験的に提供しています。

<http://www.skr.mlit.go.jp/road/info/index.html>



冬期の山間部の天気は急変することがあります。現地に着くと積雪していることもありますのでカメラ映像はあくまでも参考としてご利用ください。

◎スマートフォン(iPhone及びAndroidに対応)・携帯電話で四国の直轄国道の道路情報を確認できます。

『道路情報提供システム モバイル版』をご利用ください

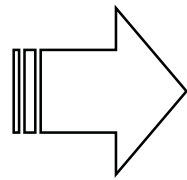
カメラ画像



雪道情報



スマートフォン及び携帯電話は、下記のQRコードからでもアクセスできます。



スマートフォン版 画面



- 注意事項-
- 運転中の使用はやめましょう。安全運転を心がけてください。
- 表示された道路情報や交通規制などが実際の現場と異なる場合があります。ご注意ください。
- 「QRコード」は、株式会社デンソーウェブの登録商標です。

- ▽最新の道路情報を24時間提供しています
- ※情報の更新は、10分毎となっています。
- ▽いつでも、どこでもフリーアクセス
- ※ただし通信料は個人負担となります。

◎お出かけ前にはパソコンから『道路情報提供システム』を確認

四国地方整備局では、道路に関する規制情報や気象情報、路面情報といったドライバーのための情報提供をしています。

<http://www.skr.mlit.go.jp/road/info/index.html>