

しこくちゅうおう かわのえちょう

国道11号 四国中央市川之江町の車線運用が変わります！

～道路の線形を改良するため11月6日から車線運用を段階的に変更します～

松山河川国道事務所では、国道11号四国中央市川之江町長須しこくちゅうおう かわのえちょうながすにおいて道路の曲線を緩やかにすることで車両からの視認性を高め、安全性向上を図るための工事を実施しています。

工事の実施にあたって、**車線運用を段階的に変更**しますので、道路利用者の皆様は安全に十分に気をつけて通行をお願いします。

【対策箇所】

しこくちゅうおう かわのえちょうながす

よき

国道11号 四国中央市川之江町長須～四国中央市川之江町余木

※詳細は、「別紙」参照

【対策内容】

<第1弾> 高松方向を海側へ車線運用を変更

<第2弾> 松山方向を海側へ車線運用を変更

※ 国道11号 四国中央市川之江町長須～四国中央市川之江町余木において「車線規制」を行いながら、工事を行います。

工事期間中は皆様に大変ご迷惑をお掛けしますが、ご理解とご協力の程よろしくをお願いします。

【車線変更予定時期】

<第1弾（高松方向）> 令和3年11月6日（土）5時30分頃～

<第2弾（松山方向）> 令和3年11月13日（土）5時30分頃～（予定）

※車線運用開始は天候等により変更となる場合がありますが、その際はあらためてお知らせします。

松山河川国道事務所ホームページ

Twitter情報

<https://www.skr.mlit.go.jp/matsuyam/>https://twitter.com/mlit_matukakoku

ホームページ



Twitter

※本施策は、四国圏広域地方計画の区域プロジェクト【No.4全国に先駆けて進行する人口減少への「子国」支援対策プロジェクト】の取組みに関連します。

〔問い合わせ先〕

国土交通省 四国地方整備局

松山河川国道事務所

副所長（道路）

道路管理第二課長

西条国道維持出張所

◎出張所長

TEL：089-972-0034

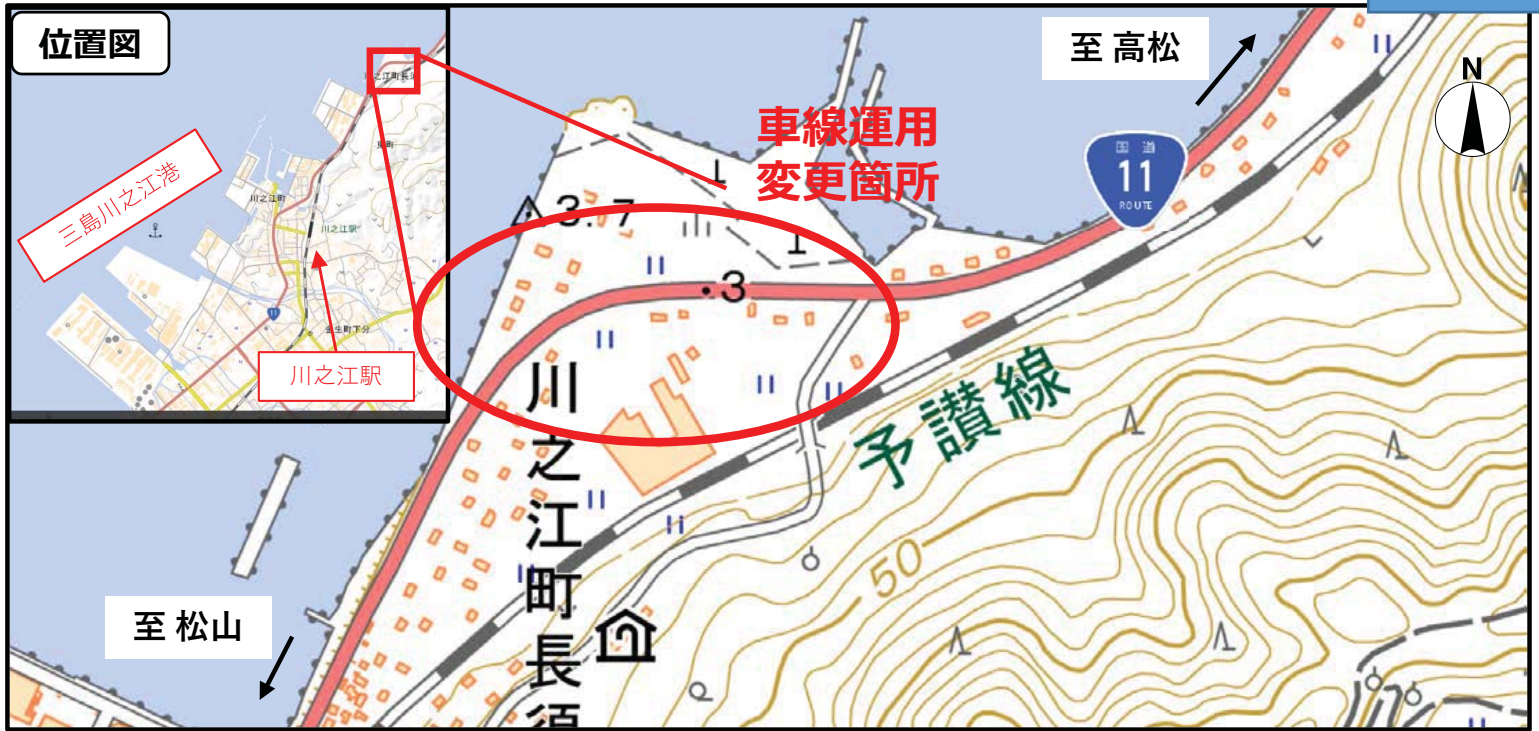
中野 晴樹（なかの はるき）〔内線205〕

宮武 貴志（みやたけ たかし）〔内線441〕

TEL：0897-56-1204

岡田 和美（おかだ かずみ）〔内線6321〕

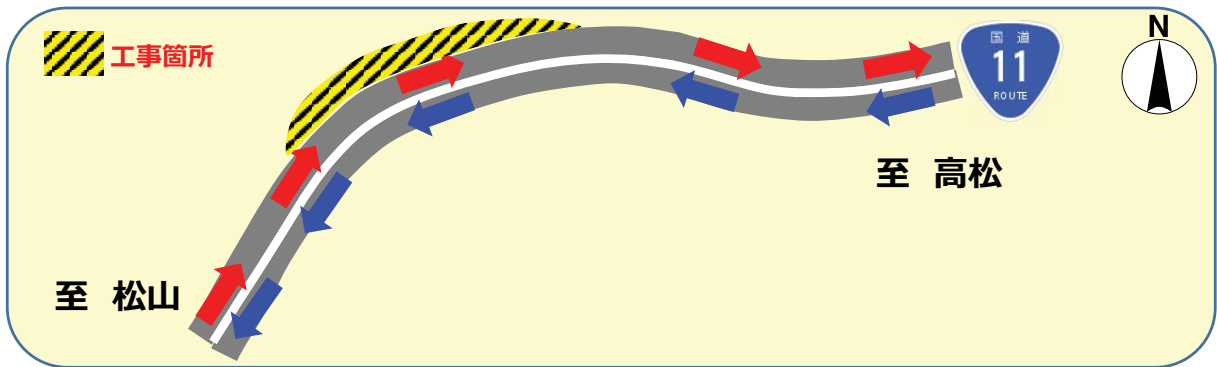
◎：主たる問い合わせ先



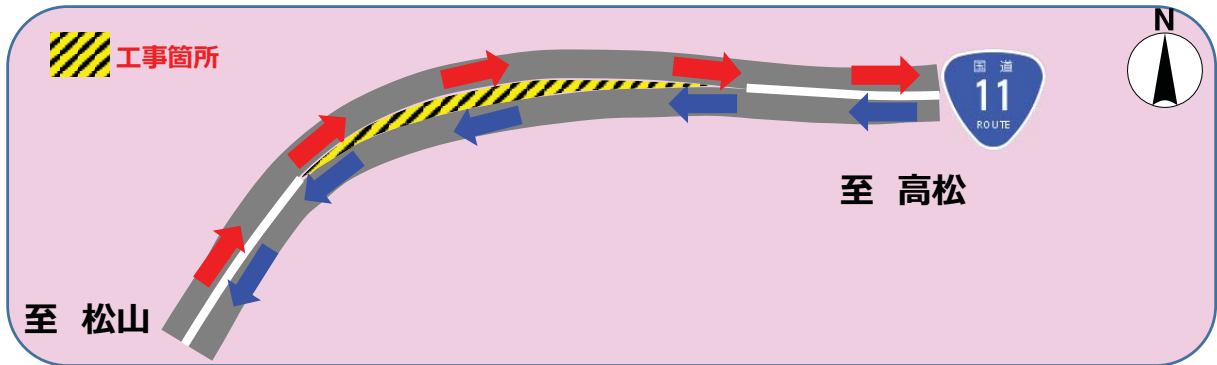
※この地図は、国土地理院の地理院地図に加筆したものである

● 車線運用の変更

【現在】



【第1弾 11月6日(土) 5:30頃～】



【第2弾 11月13日(土) 5:30頃予定】

