



令和3年7月15日

松山河川国道事務所河川管理課

## 石手川渇水調整協議会（第3回）の開催

石手川ダムの渇水調整協議会（第3回）を  
7月19日（月）15:00～開催いたします。

1. 日時 令和3年7月19日（月）15時00分より
2. 場所 WEB会議※（事務局：松山河川国道事務所4階災害対策室）
3. 議題 石手川関係の水利使用に関する調整について 等

※取材に関する方法等、詳細については、別紙1をご覧ください。

降雨等の状況によっては協議会を延期する場合がありますので予めご了承下さい。

問 合 わ せ 先：四国地方整備局松山河川国道事務所河川管理課

副所長（河川）：藤田<sup>ふじた</sup>博史<sup>ひろし</sup>（内線：204）

◎ 河川管理課長：浅田<sup>あさだ</sup>聖一<sup>せいいち</sup>（内線：331）

代 表 089-972-0034

直 通 089-972-0270

F A X 089-972-8105

メー ル skr-matuya52@mlit.go.jp

◎：主な問い合わせ先

## 石手川濁水調整協議会（第3回）について （報道の方へ）

標記会議について下記のとおり開催しますので、お知らせします。

### 記

#### 1. 開催日時

令和3年7月19日（月） 15:00～16:00（予定）

#### 2. 開催場所

WEB会議にて実施します。

#### 3. 会議の公開

##### 松山河川国道事務所での取材

■松山河川国道事務所でのWEB会議の様態を、取材いただけます。

■WEB会議の取材場所は、以下の通りです。

##### 【所在地】

愛媛県松山市土居田町797-2

国土交通省松山河川国道事務所 4階 災害対策室

（最寄り駅：伊予鉄道 郡中線 土居田駅）

##### ■報道関係者の受付

- ・当日は、会議開始の15時までに会場にお越してください。
- ・会場へ到着されましたら、係員の指示により会場へ入場をお願いします。

##### ■注意事項

- ・新型コロナウイルス感染防止のため、最小限の人数にてご来場いただきますようお願いいたします。また、マスクの着用等、感染拡大防止の対応をお願いします。
- ・新型コロナウイルス感染防止により、配席は、間隔をあけさせていただきますので、机や椅子が不足する場合がありますが、ご理解の程、よろしく申し上げます。
- ・当日は、国土交通省松山河川国道事務所内の駐車場をご利用いただけます。駐車場の台数には限りがありますので、来場の際はできるだけ公共交通機関をご利用下さい。

##### ■WEB会議による傍聴について

- ・WEB会議による傍聴を希望される方は、WEB会議のURLを送付いたしますので、問い合わせ先（松山河川国道事務所河川管理課）に、16日（金）17:00までに連絡をお願い致します。
- ・協議会終了後、WEB会議にて事務局による質疑応答の時間を設けます。

1. 市之井手地点上流域の流域平均 R3. 2月～R3. 7月 の降雨状況 (単位 : mm・%)

年	2月	3月	4月	5月	6月	7月
平年値 (H3～R2)	73	115	124	144	247	273
令和3年	85	106	121	306	120	72
平年比率 (%)	116.4%	92.2%	97.6%	212.5%	48.6%	26.4%

(7月は15日0時までの値)

2. 石手川ダムの貯水量 (率) 低減状況

(当日の0時現在)

月 日	利水容量 (万m <sup>3</sup> )	当 日 の 貯 水 容 量 (万m <sup>3</sup> )	貯 水 率 (%)	備 考 (日低減率・ポイント)
7月 1日	630	585.4	92.9	-0.9
7月 2日	630	582.9	92.5	-0.4
7月 3日	630	578.9	91.9	-0.6
7月 4日	630	572.1	90.8	-1.1
7月 5日	630	565.2	89.7	-1.1
7月 6日	630	558.7	88.7	-1.0
7月 7日	630	552.2	87.7	-1.0
7月 8日	630	542.3	86.1	-1.6
7月 9日	630	532.4	84.5	-1.6
7月10日	630	537.0	85.2	+0.7
7月11日	630	538.6	85.5	+0.3
7月12日	630	534.9	84.9	-0.6
7月13日	630	528.4	83.9	-1.0
7月14日	630	520.9	82.7	-1.2
7月15日	630	513.5	81.5	-1.2

貯水率 100% (令和3年5月)



貯水率 81.0% (令和3年7月15日 9時現在)



撮影日時：令和3年7月15日 9:00頃

# 石手川ダム各種情報について

(松山河川国道事務所HP及び川の防災情報で確認することができます)

松山河川国道事務所HP アドレス: <http://www.skr.mlit.go.jp/matsuyam/>

松山河川国道事務所  
Matsuyama river National Highway Office

HOME | 川について | 道について | お知らせ

松原泉 | 道後温泉

最新災害情報  
松山河川国道事務所管内で災害情報はありませ  
通行止め等に関する情報はこちら  
四国地方整備局管内の防災・災害情報はこちら

リアルタイム情報  
● お知らせ ● 記者発表

- 河川状況
- 四国地方道路情報 (通行止め・気象情報)
- ライブカメラ

石手川ダムについて

外環状道路について

石手川ダム 国土交通省 松山河川国道事務所

ダムの概要 | 洪水調節 | 利水補給

更新情報

石手川ダム 国土交通省 松山河川国道事務所

ダムの概要 | 洪水調節 | 利水補給 | 水源地域ビ

ダム情報

● 石手川ダムの貯水情報について

このページでの「石手川ダム貯水情報」の提供は濁水時のみ行っております。  
通常時は、以下のリンク先よりご確認をお願いいたします。

③ [石手川ダムリアルタイムデータはこちら\(URL\)](#)

● リンク

[石手川ダムリアルタイムデータはこちら](#)をクリック

(国土交通省 川の防災情報)  
[石手川ダム ダム情報](#)  
※【Internet Explorer】には対応していません。

気象情報や降雨予報は下記を参照下さい。  
(気象庁のホームページ)  
<http://www.jma.go.jp/jma/index.html>

松山市の水源地情報は下記を参照下さい。  
(松山市のホームページ)  
<https://www.matsuyama-waterworks.jp/suigen.html>

リアルタイムダム諸量一覧表

2021/4/16 ~ 2021/4/23

観測所記号	観測所名	水系名	河川名
1388080150020	石手川ダム(いしてがわたむ)	重信川	石手川

年月日	時刻	流域平均雨量 mm/10min	貯水量 ×10 <sup>4</sup> m <sup>3</sup>	流入量 m <sup>3</sup> /s	放流量 m <sup>3</sup> /s	貯水率 %
2021/04/23	09:30	0.0	4114	0.01	0.29	65.3
2021/04/23	09:20	0.0	4114	0.01	0.29	65.3
2021/04/23	09:10	0.0	4114	0.01	0.29	65.3
2021/04/23	09:00	0.0	4114	0.01	0.29	65.3
2021/04/23	08:50	0.0	4114	0.01	0.29	65.3
2021/04/23	08:40	0.0	4114	0.01	0.29	65.3
2021/04/23	08:30	0.0	4114	0.01	0.29	65.3
2021/04/23	08:20	0.0	4114	0.01	0.29	65.3
2021/04/23	08:10	0.0	4114	0.01	0.29	65.3
2021/04/23	08:00	0.0	4114	0.01	0.29	65.3
2021/04/23	07:50	0.0	4114	0.01	0.29	65.3
2021/04/23	07:40	0.0	4114	0.01	0.29	65.3
2021/04/23	07:30	0.0	4114	0.01	0.29	65.3
2021/04/23	07:20	0.0	4116	0.00	0.29	65.3
2021/04/23	07:10	0.0	4116	0.00	0.29	65.3
2021/04/23	07:00	0.0	4116	0.00	0.29	65.3
2021/04/23	06:50	0.0	4116	0.00	0.29	65.3

# 国土交通省 川の防災情報

身近な「雨の状況」、「川の水位と危険性」、「川の予警報」などをリアルタイムでお知らせするウェブサイトです。

- パソコンから

<https://www.river.go.jp/>

※【Internet Explorer】には  
対応していません。

- スマートフォンから

<https://www.river.go.jp/>



スマホ用

## パソコン版

パソコン版 トップページ

国土交通省 川の防災情報

緊急お知らせがあります。(全面リニューアル作業は終了しました)

お知らせがあります。【お願い】ツールによる雨量や水位データ取得について

全国の洪水の危険度(洪水予報等)

発表情報はありません。

情報の探し方を選ぶ

サイト内検索

フリー検索 市町村名から検索 河川名から検索 観測所名から検索

検索したいキーワードを入力してください(最大3つ)

自宅等のリスクを調べる

登録した地点の状況を確認できます。

地点を登録 地点を登録 地点を登録

地図から探す

日付地図を拡大し、見たい地域を選択できます。

並べて見る

気象や水害・土砂災害に関する今の情報を確認できます。(情報マルチモニタ)

市町村から探す

市町村内の各種情報をまとめて確認できます。

入手したい地域を拡大する

国土交通省 川の防災情報

2021/03/25 13:08

発表情報概況

洪水予報等 ダム放流通知

表示範囲内に発表情報はありません。

基準値許容観測所一覧

水位観測 雨量 水位計

表示範囲内に基準値を超過している観測所はありません。

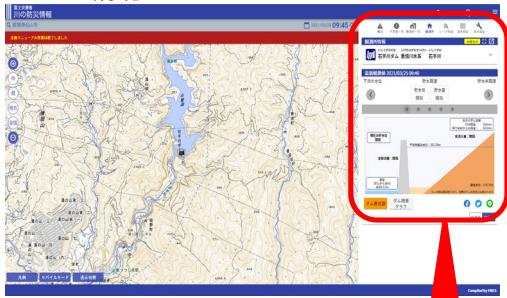
凡例 モバイルモード 表示切替

Compiled by FRACS

入手したい情報のアイコンを選択

# パソコン版のつづき

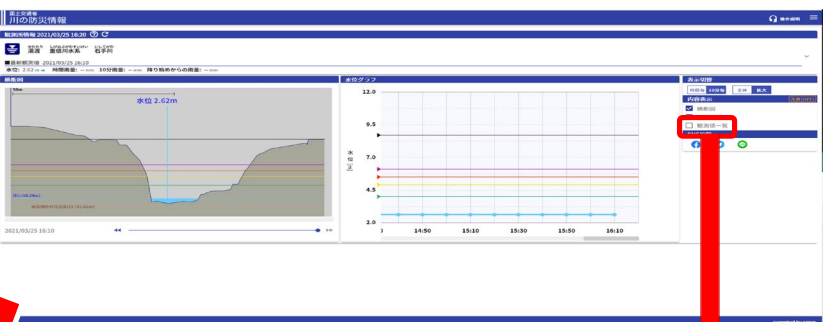
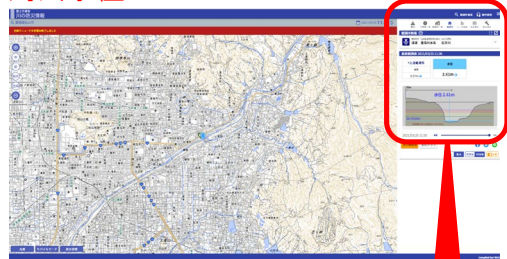
## ダムの情報



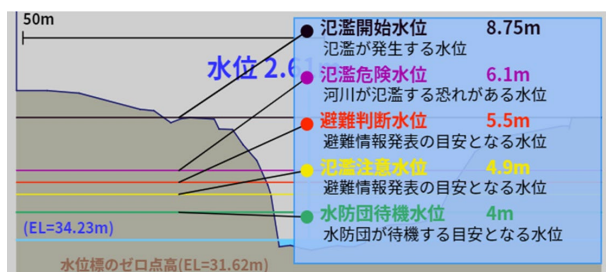
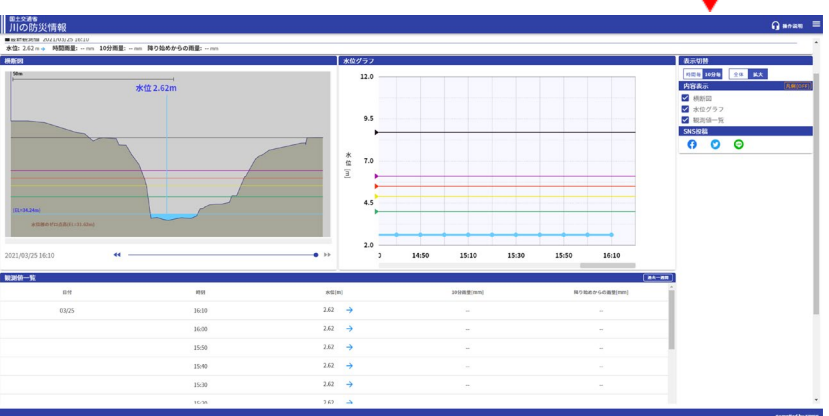
詳細を見たい場合は【詳細表示】をクリック



## 河川水位



詳細を見たい場合は【詳細表示】をクリック



# スマートフォン版

- 緊急お知らせがあります。...
- お知らせがあります。 (【...)

全国の洪水の危険度 (洪水予報等) ②

発表情報はありません。

## 情報の探し方を選ぶ

サイト内検索

フリー検索 市町村名

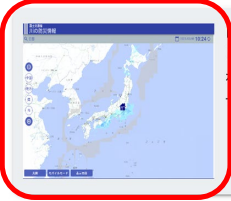
キーワードを入力... 検索

## 自宅等のリスクを調べる

登録した地点の状況を確認できます。

- 地点を登録
- 地点を登録
- 地点を登録

## 地図から探す



日本地図を拡大し、見たい地域を選択できます。

入手したい地域を拡大する



## ダム情報



## 河川水位



詳細を見たい場合は【観測値一覧】をクリック