

令和3年2月24日

# 国道33号 拾町交差点<sup>じっちょう</sup>の車線運用が変わります！ ～2月26日より車線運用を見直し渋滞緩和を図ります～

## 1. 実施箇所 ※詳細は「別紙-1」参照

国道33号 拾町交差点<sup>じっちょう</sup>（伊予郡砥部町拾町<sup>じっちょう</sup>）

## 2. 現状

当該交差点は主要渋滞箇所の一つであり、北行き左折交通（伊予市方面<sup>いよ</sup>）が多く、直進交通（松山市方面<sup>まつやま</sup>）を阻害している状況です。

## 3. 対策目的・内容 ※詳細は「別紙-2」参照

北行き（松山方面）の直進・左折車線を左折専用車線に変更、右折専用車線を直進・右折車線に変更し、左折車による直進車の阻害をなくすことで、渋滞緩和を図ります。

- 本対策と併せて、路面標示の更新等を行います。
- 工事は、令和3年2月25日（木）の夜間に行います。区画線工事のため天候が悪ければ工事を延期します。

## 4. 運用開始日時

**令和3年2月26日（金）0時～** ※運用開始は天候等により変更となる場合があります。

※このたび、車線運用の開始日時が決まりましたのでお知らせします。  
※道路利用者の皆様には、大変ご迷惑をおかけしますが、ご理解とご協力の程よろしく願います。

松山河川国道事務所ホームページ <https://www.skr.mlit.go.jp/matsuyam/>  
Twitter情報 [https://twitter.com/mlit\\_matukakoku](https://twitter.com/mlit_matukakoku)



ホームページ



Twitter

※本施策は、四国圏広域地方計画の区域プロジェクト【No.5地域の自立的・持続的発展に向けた「資国」産業競争力強化プロジェクト】の取組みに関連します。

### 愛媛県渋滞対策協議会

#### 【問い合わせ先】（◎主な問合せ先）

国土交通省 四国地方整備局

松山河川国道事務所 TEL：089-972-0034

副所長（道路） 岩佐 隆（いわさ たかし） 内線205

◎計画課長 宗光 太助（むねみつ だいすけ） 内線261〔渋滞に関すること〕

松山第一国道維持出張所 TEL：089-956-0326

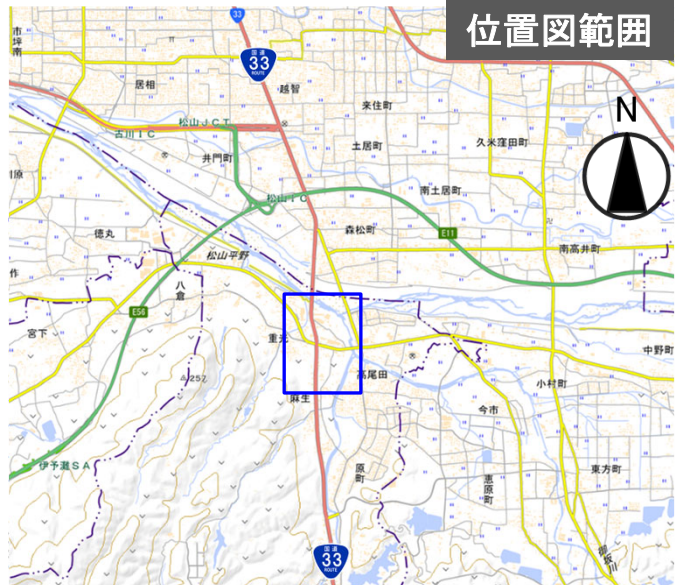
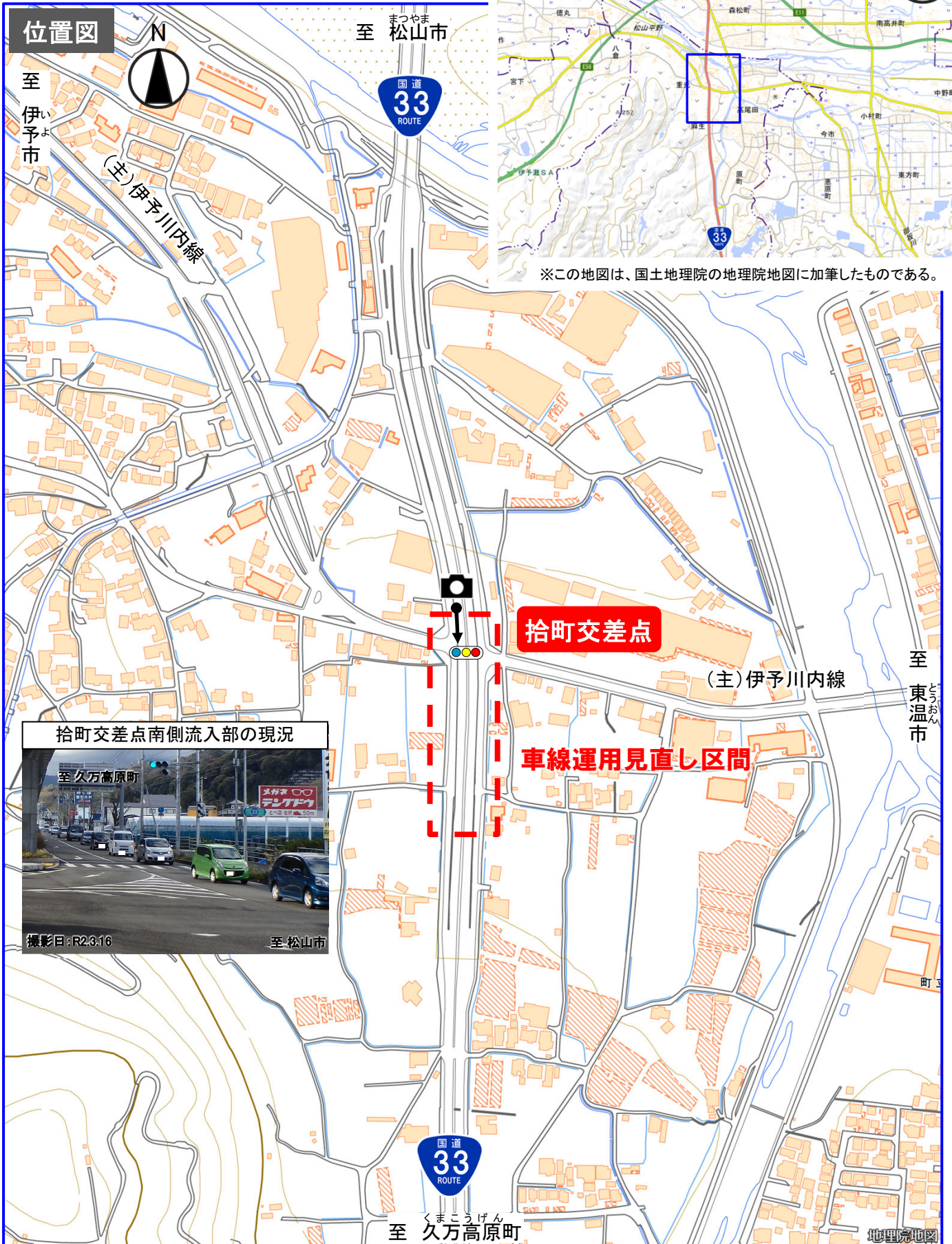
◎出張所長 太田 豊（おおた ゆたか） 内線6421〔工事に関すること〕

#### ※愛媛県渋滞対策協議会構成員

愛媛大学、国土交通省四国地方整備局道路部、同松山河川国道事務所、同大洲河川国道事務所、国土交通省四国運輸局愛媛運輸支局、愛媛県、愛媛県警察本部、松山市、新居浜市、西日本高速道路（株）、本州四国連絡高速道路（株）

<事務局> 国土交通省四国地方整備局松山河川国道事務所計画課、愛媛県土木部道路建設課

位置図



※この地図は、国土地理院の地理院地図に加筆したものである。

拾町交差点南側流入部の現況



拾町交差点

車線運用見直し区間

至東温市

国道 33 ROUTE

至 久万高原町

地理院地図

※この地図は、国土地理院の地理院地図に加筆したものである。

# 拾町交差点の車線運用を見直し渋滞緩和を図ります

【別紙-2】

現況

A-A断面運用変更前



まつやま  
至 松山市



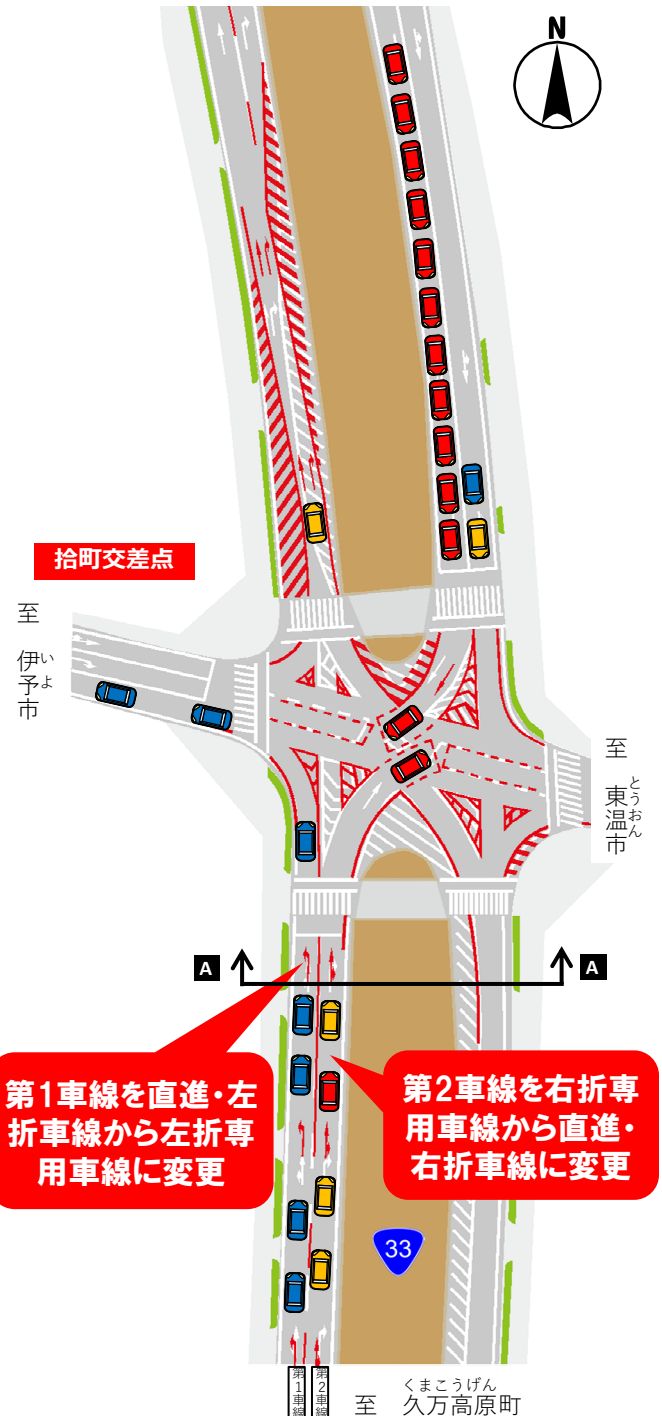
左折車の交通が多く、直進車が捌けない

令和3年2月26日(金)0時以降

A-A断面運用変更後



まつやま  
至 松山市



第1車線を直進・左折車線から左折専用車線に変更

第2車線を右折専用車線から直進・右折車線に変更

※この地図は、国土地理院の地理院地図を参照し作成したものである。