

平成 29 年 9 月 27 日

松山河川国道事務所

# 石手川ダムフォトギャラリー

## ～ご応募頂いた写真の展示を開始します～

「石手川ダムフォトギャラリー」は、流域の住民生活を支える重要な公共施設であり自然豊かな石手川ダムにおいて、広く石手川ダムやダム周辺の魅力を知ってもらう事を目的に今年初めて開催する写真展です。

7 月 14 日から 8 月 31 日までの期間中に 101 枚の素敵な写真の応募がありました。応募頂いた写真は下表のとおり石手川ダムや松山市役所に展示いたします。石手川ダムの様々な魅力を切り取った写真の数々、その魅力を心行くまで感じてください。

石手川ダムフォトギャラリー展示場所一覧

展示場所		展示開始日	展示終了日
石手川ダム	展示室(庁舎内)	10/2(月)	未定
〃	監査廊(ダム内)	10/2(月)	未定
〃	みはらし公園展望所	10/2(月)	未定
松山河川国道事務所	1F ロビー	10/2(月)	未定
松山市役所	本館 1F	10/2(月)	10/13(金)
市之井手浄水場	水と人のみらい館	10/2(月)	10/13(金)

※展示写真の詳細は別紙(展示写真詳細)をご参照ください。

主催：国土交通省 松山河川国道事務所／協力：松山市、松山市公営企業局

※本施策は、四国圏広域地方計画の広域プロジェクト【No.3 美しい自然とおもてなしの心による「視国」観光活性化プロジェクト】に該当します。

問い合わせ先：四国地方整備局 松山河川国道事務所

副所長(河川)：まつした えつお 松下 越夫

河川管理課長：たけだ しんじ 竹田 紳治

事務所代表 TEL 089-972-0034

◎ 石手川ダム管理支所長：にしやま さとし 西山 智

石手川ダム管理支所 TEL 089-977-0021

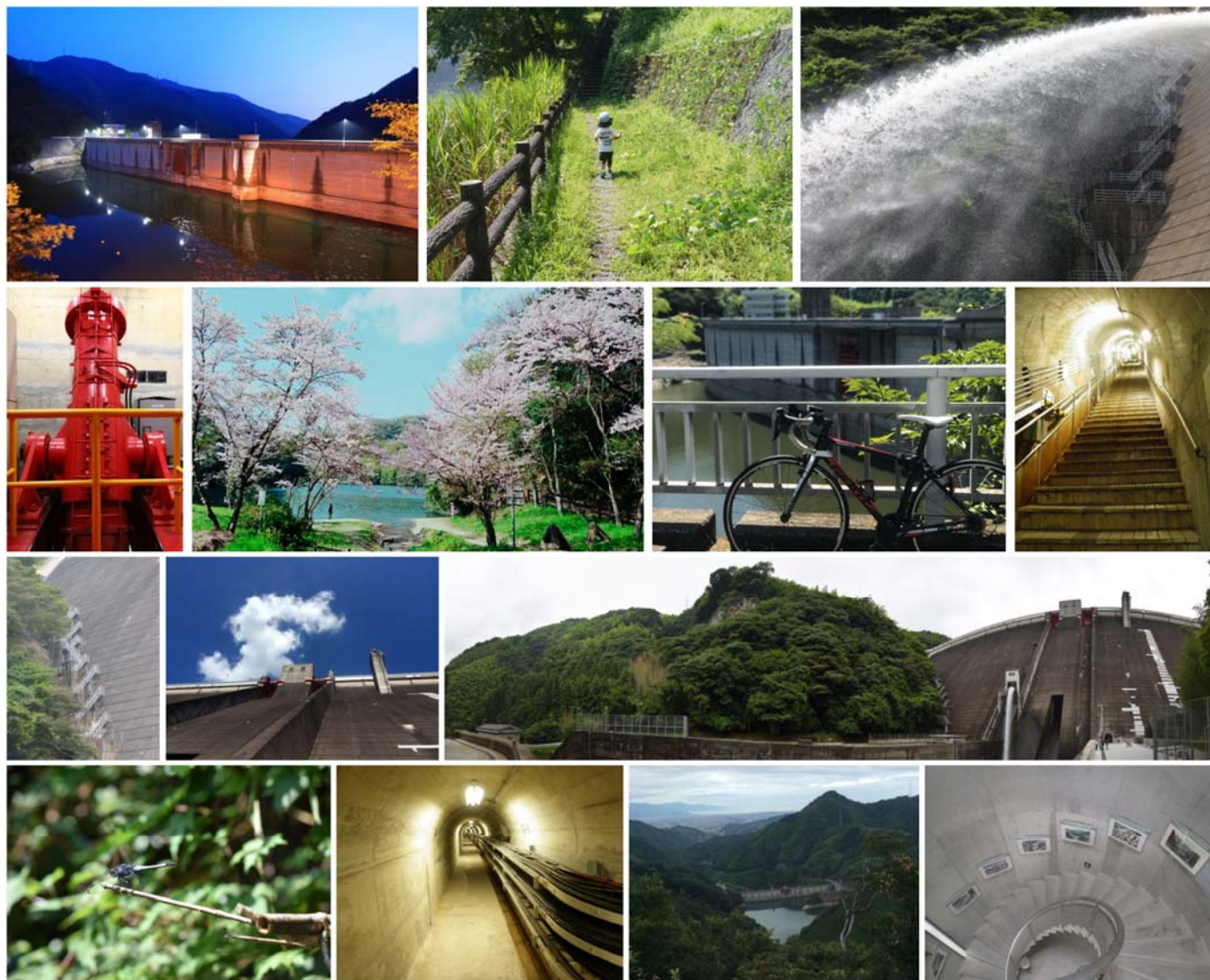
FAX 089-977-0048

◎：主な問い合わせ先

素敵な写真の応募ありがとうございました

応募写真  
101枚

# 石手川ダムフォトギャラリー



「石手川ダムフォトギャラリー」は、流域の住民生活を支える重要な公共施設であり自然豊かな石手川ダムにおいて、広く石手川ダムやダム周辺の魅力を知ってもらう事を目的に今年初めて開催する写真展です。

7月14日から8月31日までの期間中に101枚の素敵な写真の応募がありました。応募頂いた写真は下表のとおり石手川ダムや松山市役所に展示いたします。石手川ダムの様々な魅力を切り取った写真の数々、その魅力を心行くまで感じて下さい。

展示場所		展示開始日	展示終了日
石手川ダム	展示室(庁舎内)	10/2(月)	未定
〃	監査廊(ダム内)	10/2(月)	未定
〃	みはらし公園展望所	10/2(月)	未定
松山河川国道事務所	1Fロビー	10/2(月)	未定
松山市役所	本館1F	10/2(月)	10/13(金)
市之井手浄水場	水と人のみらい館	10/2(月)	10/13(金)

問い合わせ先

## 石手川ダム

国土交通省松山河川国道事務所

〒791-0123 愛媛県松山市宿野町乙69-3  
国土交通省 松山河川国道事務所 石手川ダム管理支所  
フォトギャラリー事務窓口 TEL (089)977-0021

受付番号	展示場所					
	松山市役所	市之井出 浄水場	松山河川 国道事務所	石手川ダム		
	本館1F	水と人の みらい館	1Fロビー	みはらし公園	展示室	監査廊
170001	○			○		
170002	○					
170003	○					
170004	○			○		
170005	○			○		
170006	○			○		
170007						○
170008	○					
170009					○	
170010	○					
170011	○		○			
170012	○					
170013	○		○			
170014				○		
170015						○
170016	○					
170017		○				
170018	○		○			
170019	○					
170020	○			○		
170021				○		
170022	○			○		
170023	○					
170024		○				
170025		○				
170026	○					
170027		○				
170028		○				
170029	○					
170030		○				
170031						○
170032					○	
170033				○		
170034				○		
170035	○				○	
170036		○				
170037	○			○		
170038	○				○	
170039	○				○	
170040	○		○			
170041	○				○	
170042	○					
170043						○
170044					○	
170045		○				
170046	○		○			
170047	○					
170048	○	○				
170049					○	
170050					○	

受付番号	展示場所					
	松山市役所	市之井出 浄水場	松山河川 国道事務所	石手川ダム		
	本館1F	水と人の みらい館	1Fロビー	みはらし公園	展示室	監査廊
170051	○					
170052					○	
170053				○		
170054						○
170055	○					
170056						○
170057					○	
170058					○	
170059	○					
170060				○		
170061	○					
170062	○					
170063			○			
170064	○			○		
170065	○		○			
170066	○					
170067	○			○		
170068	○		○			
170069	○					
170070	○		○			
170071	○				○	
170072	○					
170073	○				○	
170074						○
170075	○			○		
170076	○			○		
170077	○					
170078	○				○	
170079	○	○				
170080	○		○			
170081						○
170082	○				○	
170083	○			○		
170084	○					
170085	○					
170086	○					
170087		○				
170088	○			○		
170089	○	○				
170090	○		○			
170091	○				○	
170092						○
170093						○
170094			○			
170095					○	
170096	○					
170097	○					
170098	○					
170099	○				○	
170100					○	
170101	○			○		