

平成29年9月26日

松山河川国道事務所

まつやまそとかんじょう  
松山外環状道路空港線 側道部(国道56号～松山空港)  
開通直後の交通状況について

平成29年9月18日(月)に松山外環状道路空港線 側道部(国道56号から松山空港までの区間)が開通しましたので、開通直後の交通状況をお知らせします。

今後は周辺道路の交通状況の調査を行い、後日改めてお知らせします。

○空港線の伊予鉄道郡中線を跨ぐ側道部の交通量は、  
開通直後 約12,400台/日

※松山外環状道路空港線側道部：平成29年9月20日～22日の平日平均交通量  
(土曜、日曜、休日を除く。)

○インター線の交通量は約3割増加

開通前 約13,600台/日 → 開通直後：約18,200台/日

※松山外環状道路インター線 自動車専用道路部 市坪IC～余戸南IC：  
下記期間の平日平均交通量(土曜、日曜、休日を除く。)

開通前：平成29年9月1日～15日 開通直後：平成29年9月20日～22日

※本施策は、四国圏広域地方計画の広域プロジェクト【No.5 地域の自立的・持続的発展に向けた「資国」産業競争力強化プロジェクト】の取組みに関連します。

問い合わせ先：四国地方整備局 松山河川国道事務所 計画課

副所長(道路)：森本 英二 (内線：205)

◎ 計画課長：福田 尊元 (内線：261)

代表 089-972-0034

直通 089-972-0415

FAX 089-972-8117

◎：主な問い合わせ先

# 松山外環状道路空港線 側道部開通直後の交通状況について【速報】

- 松山外環状道路空港線側道部の開通直後の交通量は、**約12,400台/日**。
- 開通に伴い、外環インター線(市坪IC～余戸南IC)の交通量が**約3割増加**。

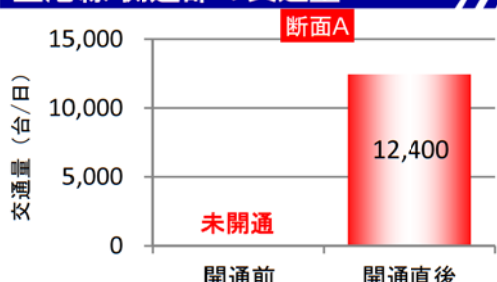
## 位置図



## 開通後の状況

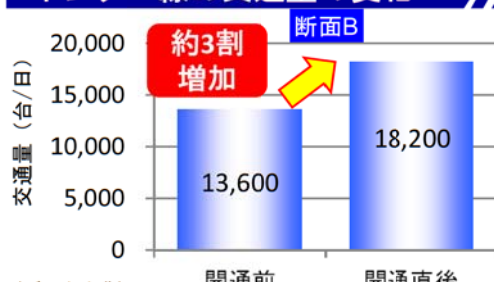


## 空港線 側道部の交通量



〈データ出典〉  
下記期間の平日平均交通量 ※土曜、日曜、休日を除く  
開通直後：平成29年9月20日～22日

## インター線の交通量の変化



〈データ出典〉  
下記期間の平日平均交通量 ※土曜、日曜、休日を除く  
開通前：平成29年9月1日～9月15日  
開通直後：平成29年9月20日～22日