

## <国道11号の交差点> 交通事故防止対策工事を実施します ～事故ゼロプランを推進します～

国土交通省松山河川国道事務所では、事故ゼロプランを推進しております。

事故ゼロプランとは、死傷事故が多発する危険な区間を市民の方々から意見を聞きながら『事故危険区間』として選定し、交通事故が起こりやすい危険な箇所として認識頂き、集中的・重点的に、悲惨な交通事故の対策に取り組む施策です。

今回、その事故ゼロプランの中から国道11号の『小坂交差点』と『勝山通り』の2箇所の交通事故防止対策工事を12月14日から12月22日の予定で実施します。

※悪天候の場合は順延することがあります。

本工事実施に伴い、交通規制を実施しますが、皆様のご理解とご協力をお願いいたします。

### ◆対策内容

- 小坂交差点・・・注意喚起路面標示、高木及び低木撤去
- 勝山通り・・・歩道の導線のカラー化

※詳細は別紙のとおり

平成23年12月8日

国土交通省 四国地方整備局 松山河川国道事務所

本施策は、四国圏広域地方計画「No.5 圏域の連携による発展に向けた地域力向上プロジェクト」の取組に関連します。

### 【問い合わせ先】

国土交通省 四国地方整備局  
松山河川国道事務所

TEL 089-972-0034 (代表)

事業対策官

かわだ あきひこ  
川田 昭彦

道路管理第二課長

もうり ひろのり  
毛利 浩徳

松山第一国道維持出張所

TEL 089-956-0326

◎出張所長

やまざき しゅういち  
山崎 修一

(主な問い合わせ先)

# 愛媛県『事故危険区間』※

# 事故ゼロプラン

- 凡例
- 事故危険区間
  - 一般国道
  - 補助国道



事故危険区間リスト(愛媛県)

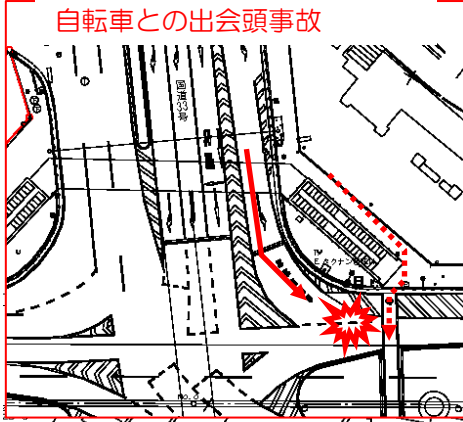
No.	路線名	対象区間	No.	路線名	対象区間	No.	路線名	対象区間	No.	路線名	対象区間
1	国道11号	四国中央市中之江町長道	21	国道33号	上浮穴郡久万高原町御井川(湯出大橋西詰)	41	国道56号	宇和島市恵美浜町1丁目	61	国道196号	松山市堀原3丁目
2	国道11号	四国中央市上分町(上分交差点)	22	国道33号	上浮穴郡久万高原町西明神(西明神地区)	42	国道56号	宇和島市和光町4丁目(和光歩道(和重交差点))	62	国道196号	松山市谷町
3	国道11号	四国中央市三島金子1丁目(三島金子交差点)	23	国道33号	伊予郡砥部町御谷口	43	国道56号	宇和島市高島宇串生田(宇和島北IC入口交差点)	63	国道196号	今治市大西町
4	国道11号	四国中央市中之庄町(中之庄町交差点)	24	国道33号	伊予郡砥部町千足(砥部液観光センター前交差点)	44	国道56号	宇和島市吉田町和永	64	国道196号	今治市山路(今治IC入口交差点)
5	国道11号	新居浜市嘉光町1丁目(東城交差点)	25	国道33号	伊予郡砥部町抽刺(抽刺交差点)	45	国道56号	宇和島市吉田町西小路	65	国道196号	西条市小松町新屋敷(西条小松新屋敷交差点)
6	国道11号	新居浜市嘉光町1丁目	26	国道33号	松山市森松町	46	国道56号	宇和島市吉田町大字北小路(御殿内橋東交差点)			
7	国道11号	西条市飯間(飯間交差点)	27	国道33号	松山市森松町(森松交差点)	47	国道56号	大洲市北只(北只交差点)			
8	国道11号	西条市大町	28	国道33号	松山市北上原町(松山IC入口交差点)	48	国道56号	大洲市片原町			
9	国道11号	西条市小松町新屋敷(小松駅前交差点)	29	国道33号	松山市東石井町(東石井交差点)	49	国道56号	大洲市東大洲(大洲道路高架下)			
10	国道11号	西条市小松町新屋敷(小松交差点)	30	国道33号	松山市天山町(石井交差点)	50	国道56号	大洲市東大洲(シネマサンシャイン大洲前)			
11	国道11号	西条市小松町新屋敷	31	国道33号	松山市天山町(天山交差点)	51	国道56号	喜多郡内子町城道			
12	国道11号	西条市内藤町御道	32	国道56号	南宇和郡愛南町御道	52	国道56号	伊予郡松前町御道(松前町役場入口交差点)			
13	国道11号	東温市山内町河之内一割之内	33	国道56号	南宇和郡愛南町御道(出合橋西詰)	53	国道56号	松山市和泉北二丁目(和泉交差点)			
14	国道11号	東温市喜多町津川(津川交差点)	34	国道56号	室戸町御庄平城字長崎(南レク御庄公園前(久手))	54	国道56号	松山市北藤原町(北藤原交差点)			
15	国道11号	松山市北久米町(北久米交差点)	35	国道56号	愛南町御庄長洲字日ノ平(長洲橋北詰)	55	国道56号	松山市千寿町7丁目(清原高校前交差点)			
16	国道11号	松山市小坂町5丁目(小坂交差点)	36	国道56号	南宇和郡愛南町御庄平山字長谷	56	国道56号	松山市堀之内(南堀内交差点)			
17	国道11号	松山市小坂町4丁目(小坂高安北合交差点)	37	国道56号	宇和島市天教公園1丁目(丸之内3丁目交差点)	57	国道196号	松山市大手町一丁目(西堀地交差点)			
18	国道11号	松山市山崎4丁目(山崎4丁目交差点)	38	国道56号	宇和島市丸之内3丁目	58	国道196号	松山市本町六丁目(本町6丁目消防署前交差点)			
19	国道11号	松山市勝山町1丁目(勝山通り)	39	国道56号	宇和島市丸之内1丁目(愛媛新聞ビル前)	59	国道196号	松山市本町七丁目(山越交差点)			
20	国道11号	松山市 島町1丁目(勝山交差点)	40	国道56号	宇和島市丸之内1丁目(宇和島郵便局前)	60	国道196号	松山市山越3丁目(生活協同組合コープ丸の内北支所前)			

※代表区間

# ◇交通事故防止対策工事内容◇

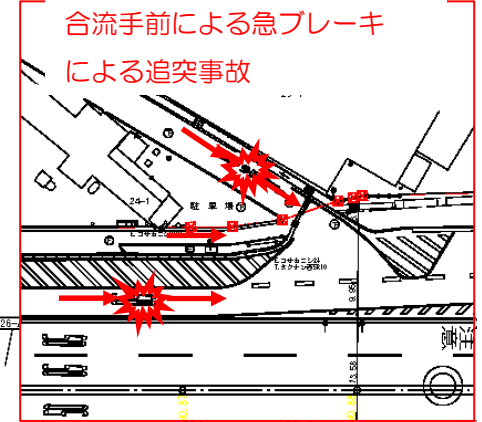
【事故形態】

自転車との出会い頭事故

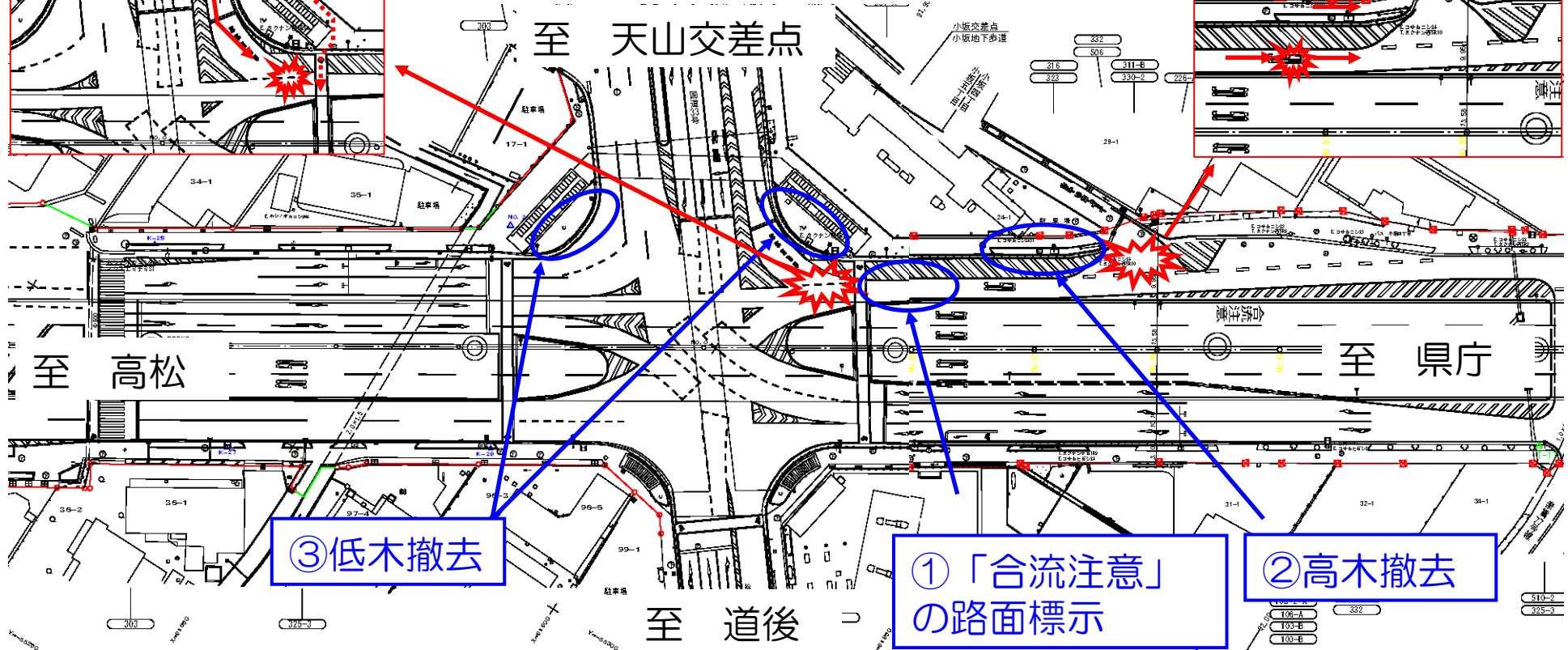


【事故形態】

合流手前による急ブレーキ  
による追突事故



## 国道11号 小坂交差点



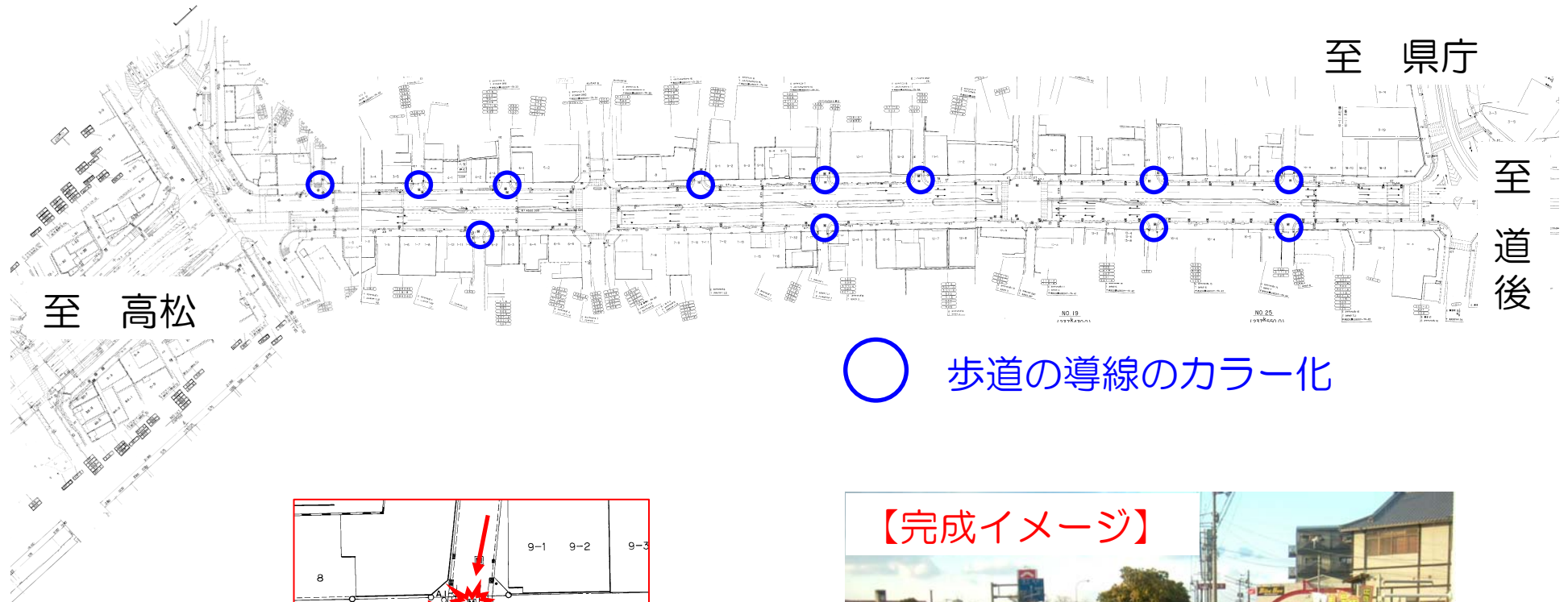
① 「合流注意」の路面標示・市道との合流の注意を促します。

② 高木撤去 . . . . . 高木を撤去することで視認性（見通し）を向上させます。

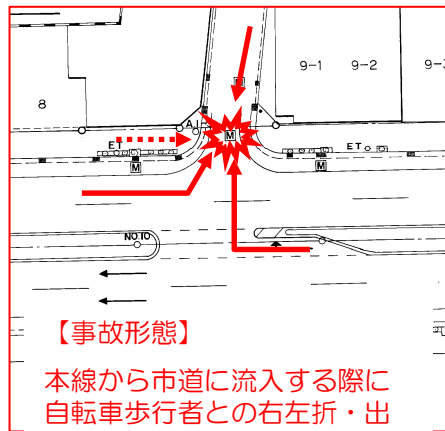
③ 低木撤去 . . . . . 低木を撤去することで視認性（見通し）を向上させます。

# ◇交通事故防止対策工事内容◇

## 国道11号 勝山通り



○ 歩道の導線のカラー化



【事故形態】

本線から市道に流入する際に  
自転車歩行者との右左折・出  
会頭事故

