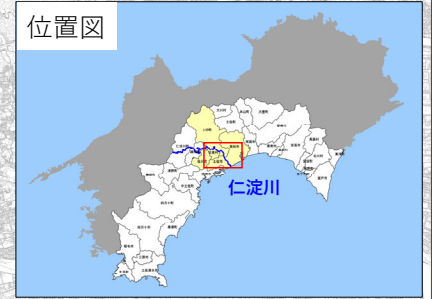
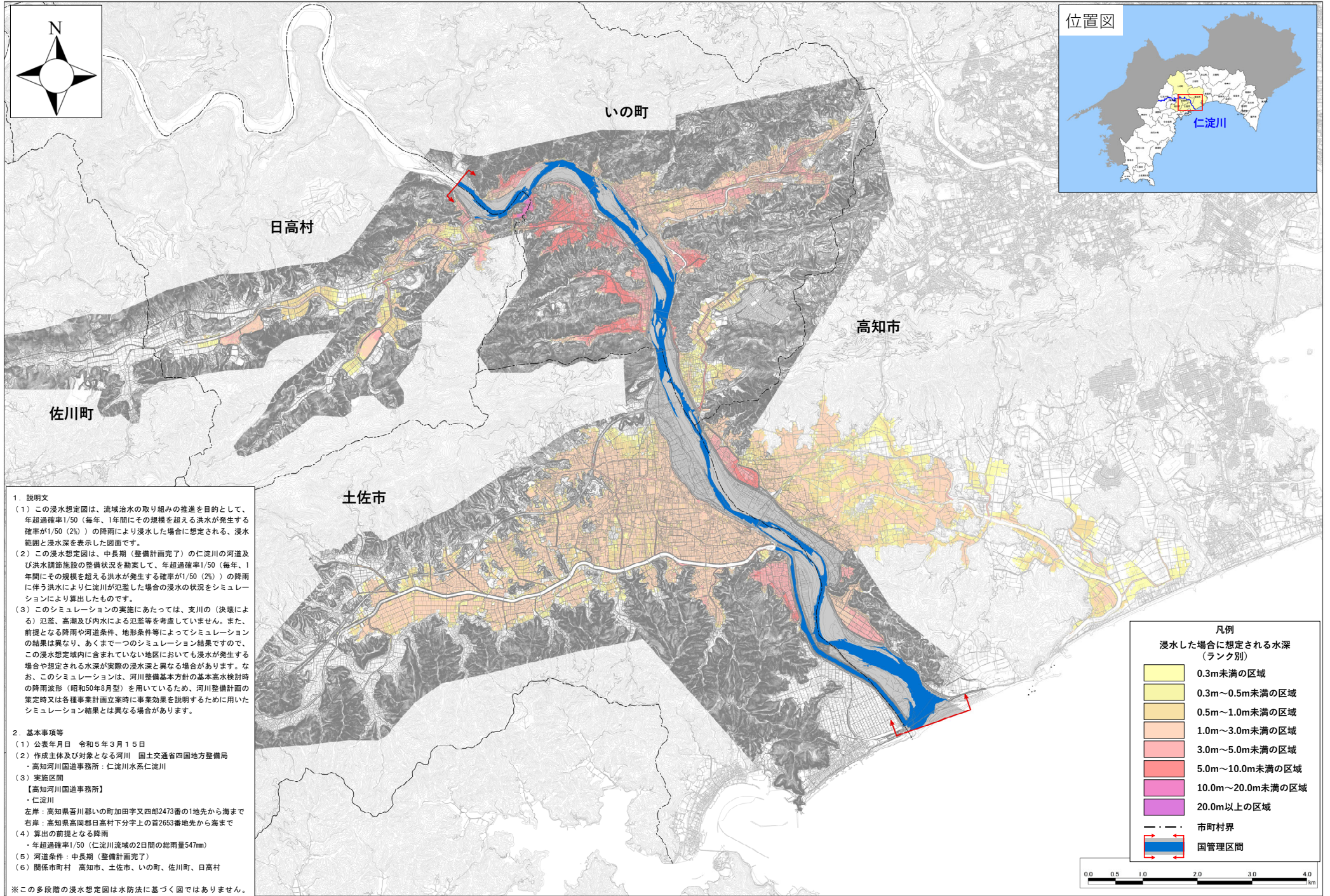


仁淀川水系 仁淀川の浸水想定図 1 / 50 規模降雨（2日間の総雨量547mm） 【中長期河道（整備計画完了）】



1. 説明文

(1) この浸水想定図は、流域治水の取り組みの推進を目的として、年超過確率1/50（毎年、1年間にその規模を超える洪水が発生する確率が1/50（2%））の降雨により浸水した場合に想定される、浸水範囲と浸水深を表示した図面です。

(2) この浸水想定図は、中長期（整備計画完了）の仁淀川の河道及び洪水調節施設の整備状況を勘案して、年超過確率1/50（毎年、1年間にその規模を超える洪水が発生する確率が1/50（2%））の降雨に伴う洪水により仁淀川が氾濫した場合の浸水の状況をシミュレーションにより算出したものです。

(3) このシミュレーションの実施にあたっては、支川の（決壊による）氾濫、高潮及び内水による氾濫等を考慮していません。また、前提となる降雨や河道条件、地形条件等によってシミュレーションの結果は異なり、あくまで一つのシミュレーション結果ですので、この浸水想定図内に含まれていない地区においても浸水が発生する場合があります。なお、このシミュレーションは、河川整備基本方針の基本高水検討時の降雨波形（昭和50年8月型）を用いているため、河川整備計画の策定時又は各種事業計画立案時に事業効果を説明するために用いたシミュレーション結果とは異なる場合があります。

2. 基本事項等

(1) 公表年月日 令和5年3月15日

(2) 作成主体及び対象となる河川 国土交通省四国地方整備局
・高知河川国道事務所：仁淀川水系仁淀川

(3) 実施区間
【高知河川国道事務所】
・仁淀川
左岸：高知県香川郡いの町加田字又四郎2473番の1地先から海まで
右岸：高知県高岡郡日高村下分字上の首2653番地先から海まで

(4) 算出の前提となる降雨
・年超過確率1/50（仁淀川流域の2日間の総雨量547mm）

(5) 河道条件：中長期（整備計画完了）

(6) 関係市町村 高知市、土佐市、いの町、佐川町、日高村

※この多段階の浸水想定図は水防法に基づく図ではありません。

凡例

浸水した場合に想定される水深（ランク別）

0.3m未満の区域
0.3m～0.5m未満の区域
0.5m～1.0m未満の区域
1.0m～3.0m未満の区域
3.0m～5.0m未満の区域
5.0m～10.0m未満の区域
10.0m～20.0m未満の区域
20.0m以上の区域

--- 市町村界
 国管理区間

