

令和元年10月4日  
高知河川国道事務所

令和元年10月台風第18号の影響を受けた大雨による  
仁淀川支川「宇治川」の出水状況  
～浸水したいの町枝川では排水ポンプ車で排水作業を実施～  
(速報)

- 宇治川の国管理区間の基準地点である枝川水位観測所では避難判断水位を上回り、観測開始以降第5位となる水位を記録。
- 国土交通省では、いの町枝川などに排水ポンプ車を派遣し、排水作業を実施。(枝川では約3,450 m<sup>3</sup>を宇治川へ排水)

本施策は、四国圏広域地方計画【No.1「支国」防災力向上プロジェクト】の取組に該当します。

【問い合わせ先】

国土交通省 四国地方整備局 高知河川国道事務所

電話 088-833-0111(代表)

副所長 おかぼやし 岡林 ふくよし 福好

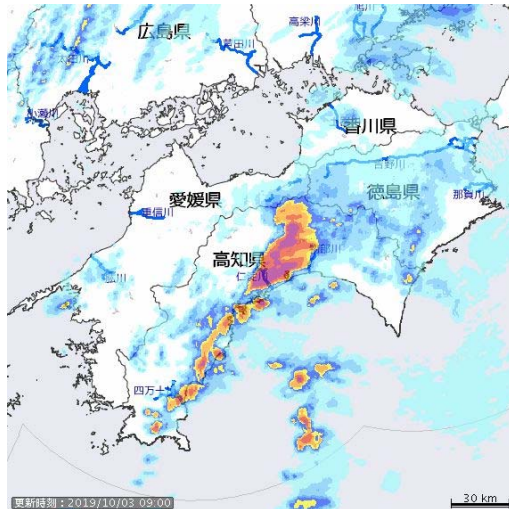
○調査課長 やまし 山地 ひでゆき 秀幸

○主な問い合わせ先

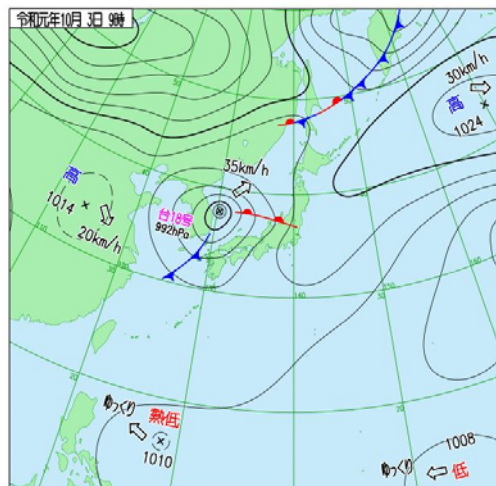
# 気象の概要 (令和元年10月 台風第18号)

- 台風第18号の北上に伴って南から暖かく湿った空気が流れ込み、いの町をはじめ高知県内に大雨が降りました。
- 宇治川流域では、この降雨により10月2日12時から10月3日12時までの総降水量が277mm（一部、欠測期間あり）、1時間雨量で最大89mmを記録。
- 基準地点である枝川水位観測所の水位は避難判断水位を上回り、観測開始以降第5位となる2.97mを記録。

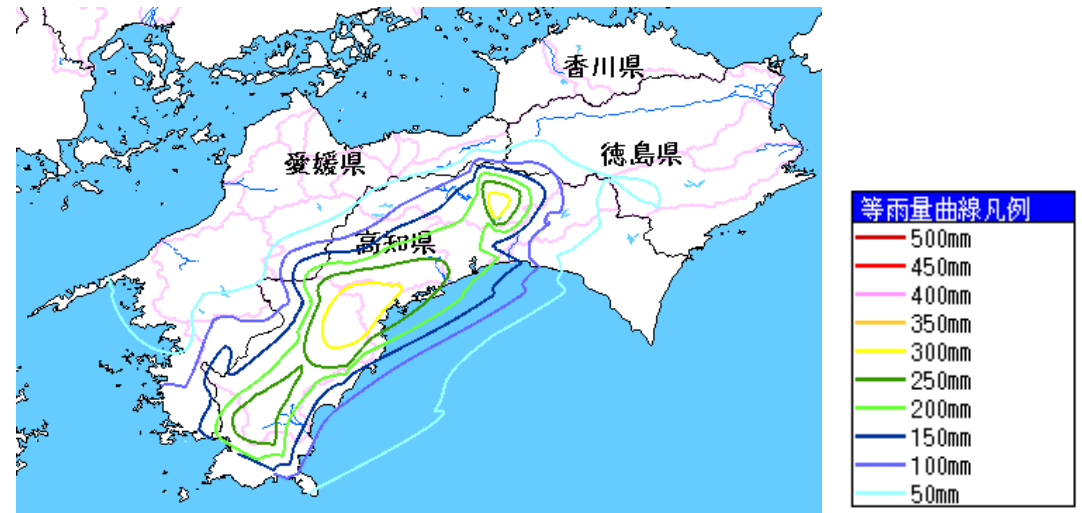
レーダー雨量画像(令和元年10月3日9時時点)  
(出典:川の防災情報HP)



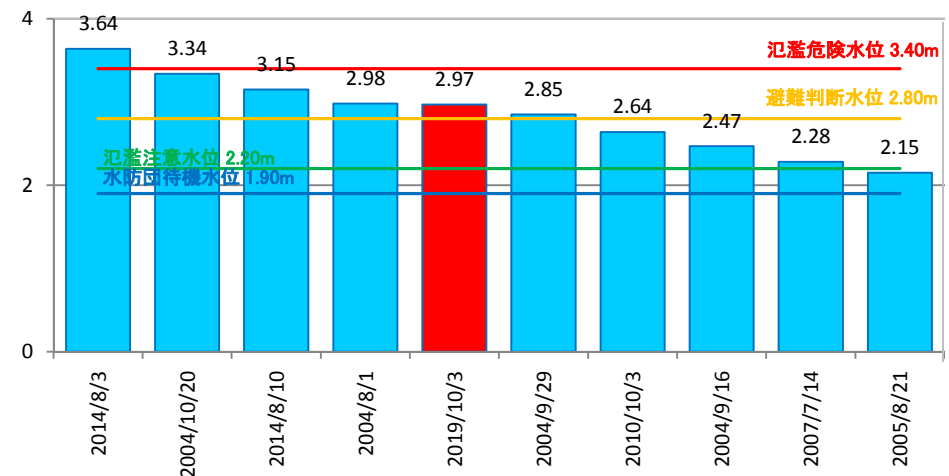
天気図(令和元年10月3日9時時点)  
(出典:気象庁HP)



等雨量線図(国交省・気象庁観測地点)  
〔総雨量:令和元年10月2日12時～10月3日12時〕



過去の枝川水位観測所の水位

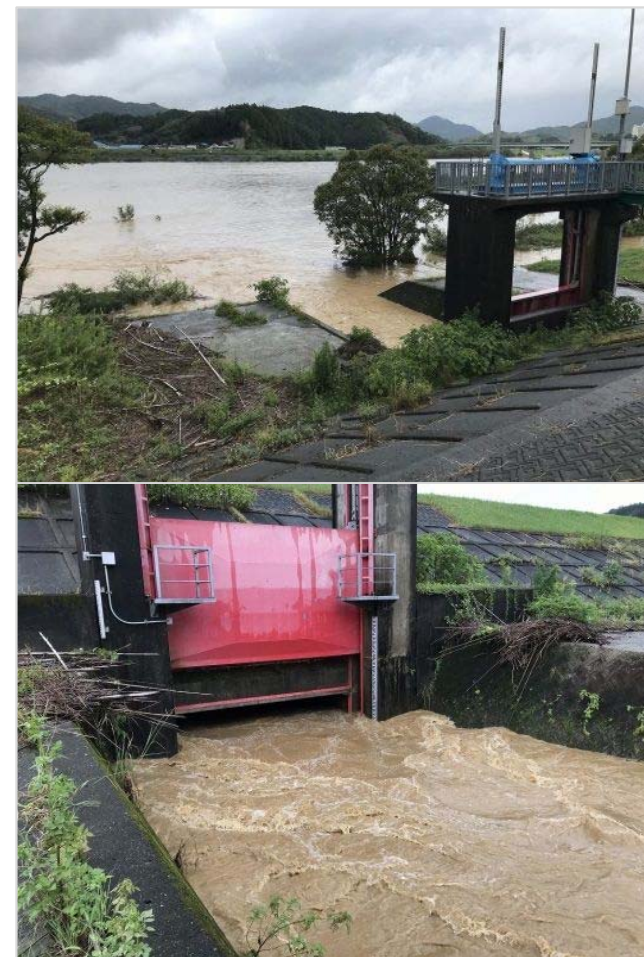


## 宇治川排水機場の稼働状況（令和元年10月 台風第18号）

- 宇治川排水機場では、宇治川から仁淀川に排水する5基の排水ポンプ（能力：52m<sup>3</sup>/s）を稼働。
- 新宇治川放水路による排水とあわせて宇治川の水面上昇抑制の貢献。



宇治川排水機場を宇治川側から見た様子



仁淀川へ排水している様子



## 排水ポンプ車の出動状況（令和元年10月 台風第18号）

- 高知河川国道事務所保有の排水ポンプ車2台が、宇治川と日下川でそれぞれ排水作業を実施。
  - いの町枝川では、冠水した枝川地区から宇治川に向けて約3,450m<sup>3</sup>を排水。
  - 日高村下分では、神母樋門の排水ポンプ車ヤードにおいて増水した日下川から仁淀川に向けて約18,000m<sup>3</sup>を排水。
- ※参考：小学校の25mプールの容量はだいたい250m<sup>3</sup>程度です。



冠水した道路から宇治川へ排水する様子(いの町枝川)



日下川から仁淀川へ排水する様子(日高村下分)