

平成31年3月5日（火）
四国地方整備局高知河川国道事務所

洪水浸水想定区域の見直しが必要な箇所について （物部川水系物部川及び仁淀川水系仁淀川の一部見直し）

国土交通省四国地方整備局が既に公表している物部川水系物部川の洪水浸水想定区域図（想定最大規模）において1箇所、仁淀川水系仁淀川の洪水浸水想定区域図（想定最大規模）において4箇所で見直しが必要な箇所が確認されましたのでお知らせします。（別紙参照）

国土交通省四国地方整備局としては、必要な確認や計算を行った上で洪水浸水想定区域の指定を見直し、官報等により関係市町村へ通知するとともに、関係市町村と調整を行った上で住民への周知を行ってまいります。

今後も流域（または沿川）の関係市町村や流域住民の皆様に浸水リスクの情報を的確にご認識いただけるよう努めてまいります。

※ 想定最大規模及び計画規模の降雨を想定した浸水想定区域図、想定最大規模の降雨を想定した浸水継続時間及び家屋倒壊等氾濫想定区域図の洪水浸水想定区域図については、こちらに掲載しています。

URL : <http://www.skr.mlit.go.jp/kochi/realtime/flood/flood.html>

本施策は、四国圏広域地方計画の広域プロジェクト【No.1南海トラフ地震を始めとする大規模自然災害等への「支国」防災力向上プロジェクト】に該当します。

【問い合わせ先】

国土交通省 四国地方整備局

副 所 長
○調査課長

高知国道河川事務所

電話（088）833-0111（代表）

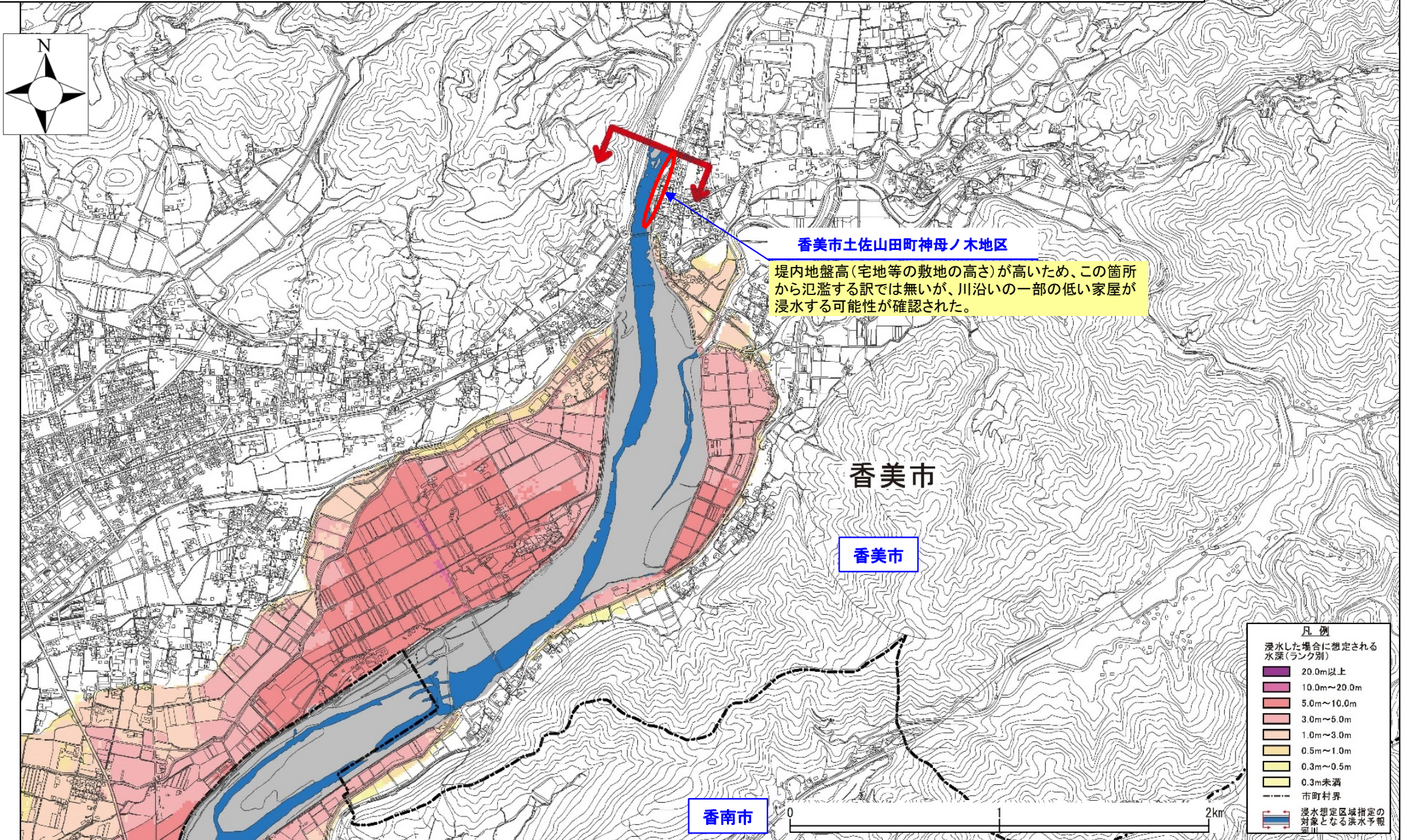
岡林 福好（内線204）

新川 和之（内線351）

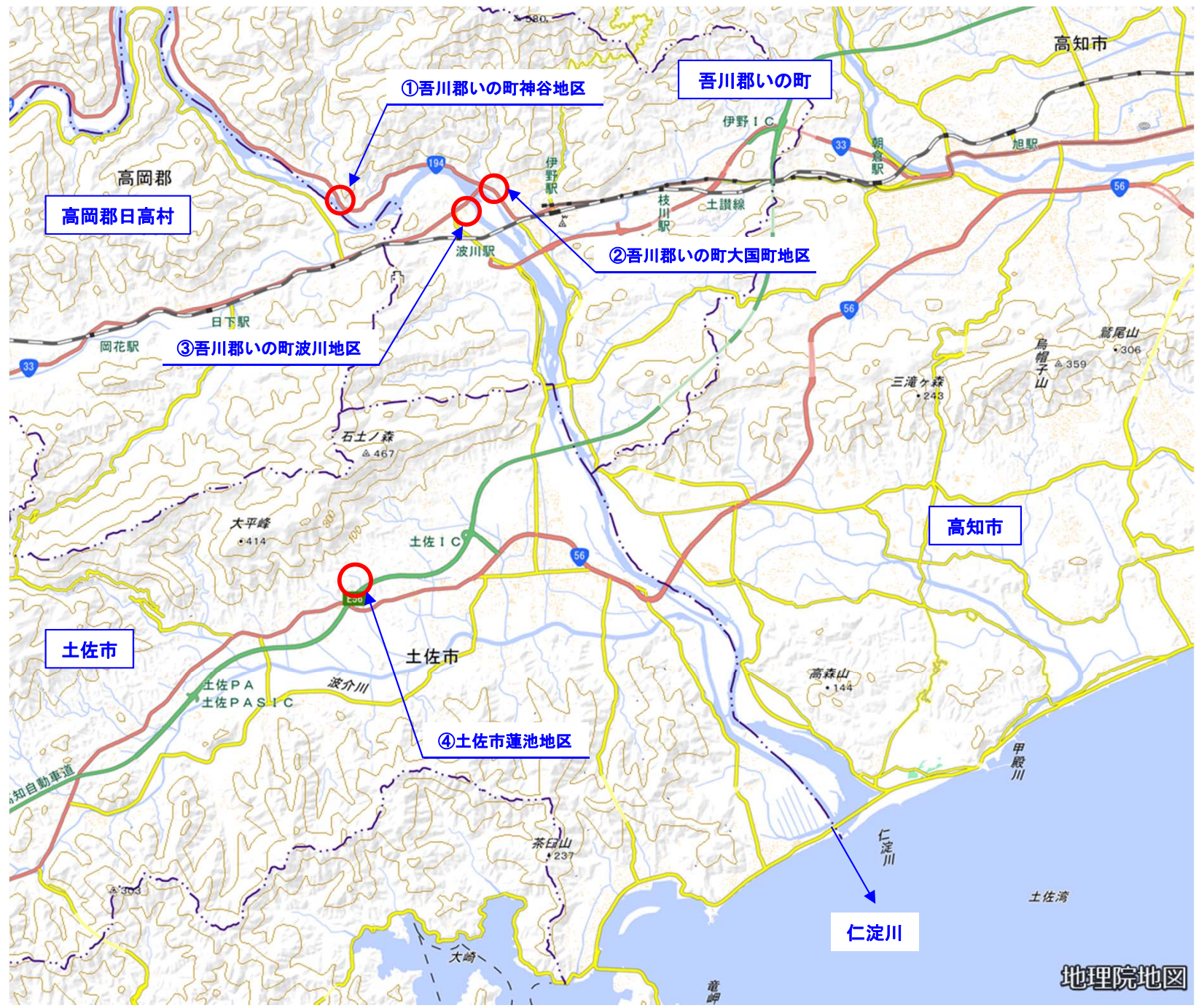
○主たる問い合わせ先

物部川水系物部川 洪水浸水想定区域の指定の見直しが必要な箇所 位置図(拡大図)

物部川水系物部川 洪水浸水想定区域図(想定最大規模)【香美市】(平成28年12月12日公表) 抜粋



仁淀川水系仁淀川 洪水浸水想定区域の指定の見直しが必要な箇所 位置図



仁淀川水系仁淀川 洪水浸水想定区域の指定の見直しが必要な箇所 位置図(拡大図)

仁淀川水系仁淀川 洪水浸水想定区域図(想定最大規模)【いの町】(平成28年5月30日公表) 抜粋



浸水の検討を200m間隔で行っていたため、浸水する可能性があるにもかかわらず、浸水しないと誤解される恐れがあることが確認された。

①吾川郡いの町神谷地区

吾川郡いの町

氾濫域として設定すべきところが河川区域として設定していたため、浸水する可能性があるにもかかわらず、浸水しないと誤解される恐れがあることが確認された。

②吾川郡いの町大町地区

高岡郡日高村

③吾川郡いの町波川地区

氾濫域として設定すべきところが河川区域として設定していたため、浸水する可能性があるにもかかわらず、浸水しないと誤解される恐れがあることが確認された。

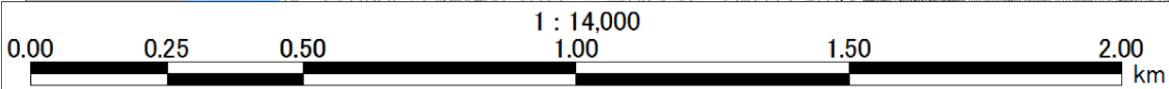
凡例

浸水した場合に想定される水深(ランク別)

- 20.0m以上
- 10.0m~20.0m
- 5.0m~10.0m
- 3.0m~5.0m
- 1.0m~3.0m
- 0.5m~1.0m
- 0.3m~0.5m
- 0.3m未満

市町村界

浸水想定区域指定の対象となる洪水予報河川



仁淀川水系仁淀川 洪水浸水想定区域図(想定最大規模)【土佐市】(平成28年5月30日公表) 抜粋

