

## 排水ポンプ車操作訓練の開催について

◆排水ポンプ車の操作訓練を下記のとおり開催しますのでお知らせします。

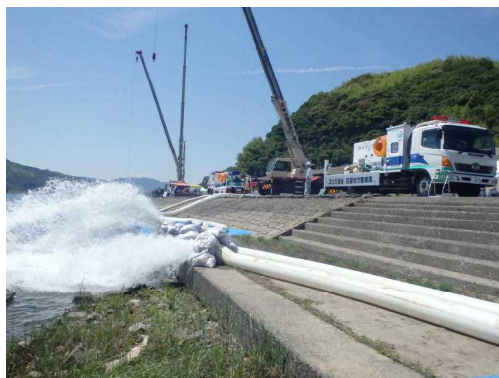
目的：排水ポンプ車の操作訓練は、出水時の備えとして毎年、国土交通省が実施しているもので、緊急時に内水排除が迅速かつ的確に行われることを目的として実施しています。

- ・日時：平成30年 6月 8日（金）  
13:00～16:30
- ・場所：仁淀川左岸仁西地先（下図のとおり）  
（高知市春野町）
- ・予定使用ポンプ車：4台（150m<sup>3</sup>/min1台、30m<sup>3</sup>/min3台）
- ・参考：過去の出水時における排水ポンプ車の出動状況は別紙のとおり



この地図は、国土地理院長の承認を得て、電子地形図25000を複製したものである。（承認番号 平成27情複、第502号）

（会場位置図）



（平成29年度実施状況）

本施策は、四国圏広域地方計画「No.1南海トラフ地震を始めとする大規模自然災害等への「支国」防災力向上プロジェクト」の取組に該当します

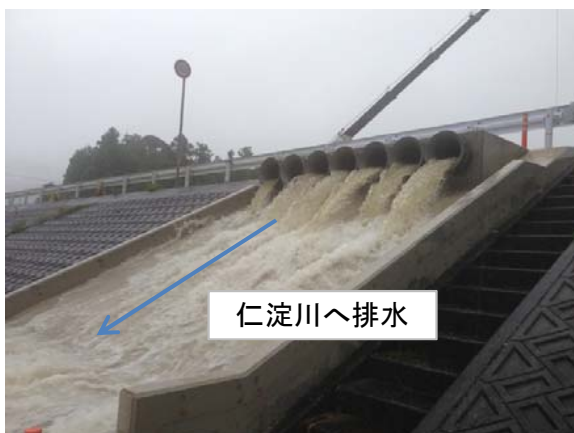
〈問い合わせ〉

国土交通省 高知河川国道事務所  
○河川管理課長 谷脇 聡 （内線331）  
建設専門官 中山 正一 （内線406）  
TEL:088-833-6904 FAX:088-831-8570  
○：主業務担当者

**別紙** 排水ポンプ車出動状況 (平成26年度)

◆平成26年8月3日 台風12号

(日高村下村: 神母樋門地点) 日下川の内水を仁淀川へ排水しました。



◆平成26年8月9日 台風11号

(香南市吉川町: 後川樋門地点) 後川の内水を物部川へ排水しました。

