

平成29年5月26日（金）

高知河川国道事務所

高知県土木部

仁淀川水系宇治川を「水位周知」を行う 河川に指定しました

～平成29年5月26日 宇治川の水位周知河川への指定～

国土交通省四国地方整備局高知河川国道事務所及び高知県土木部では、仁淀川水系宇治川を「水位周知」を行う河川に指定します。

【水位周知河川の指定】

- ・平成29年5月26日付け

指定は、高知県水防計画に規定することによる。

【指定により変わる事】

- ・氾濫危険水位等に到達した場合、水位到達情報を発表します。
- ・必要に応じて水位到達情報を一般に周知します。
- ・ハザードマップの基礎となる洪水浸水想定区域を公表します。

（詳細については現在検証中）

—参考—

【水防警報河川指定】

- ・平成29年3月31日付け指定済み

※本施策は、四国圏広域地方計画の広域プロジェクト【No.1 南海トラフ地震を始めとする大規模自然災害等への「支国」防災力向上プロジェクト】に該当します。

<問い合わせ先>

国土交通省 四国地方整備局 高知河川国道事務所

電話（088）833-0111（代表）

○副 所 長 岡林 福好（内線204）

調 査 課 長 新川 和之（内線351）

高知県土木部 河川課

電話（088）823-9838（直通）

河川課長補佐 谷脇 久志

○主たる問い合わせ先

【水位周知河川指定】

・平成 29 年 5 月 26 日付け

水系名	河川名	直轄管理 区域
仁淀川	支川 宇治川	左岸 吾川郡いの町枝川字ケナシ 301 番地先 から幹川合流点まで
		右岸 吾川郡いの町枝川字ケナシ 292 番地先

高知県管理 区域
左岸 吾川郡いの町枝川字西ノ袖から字ケナシまで
右岸 吾川郡いの町枝川字川原田から字ケナシまで

基準水位 観測所	地 先 名	位 置	水防団 待機水位	氾濫 注意水位	避難 判断水位	氾濫 危険水位
枝 川	吾川郡 いの町枝川	幹川合流点 より 4.0km	1.90m	2.20m	2.80m	3.40m

【指定により変わる事】

- ・ 氾濫危険水位等に到達した場合、水位到達情報を発表します。
- ・ 必要に応じて水位到達情報を一般に周知します。
- ・ ハザードマップの基礎となる洪水浸水想定区域を公表します。
(詳細については現在検証中)

【指定の背景】

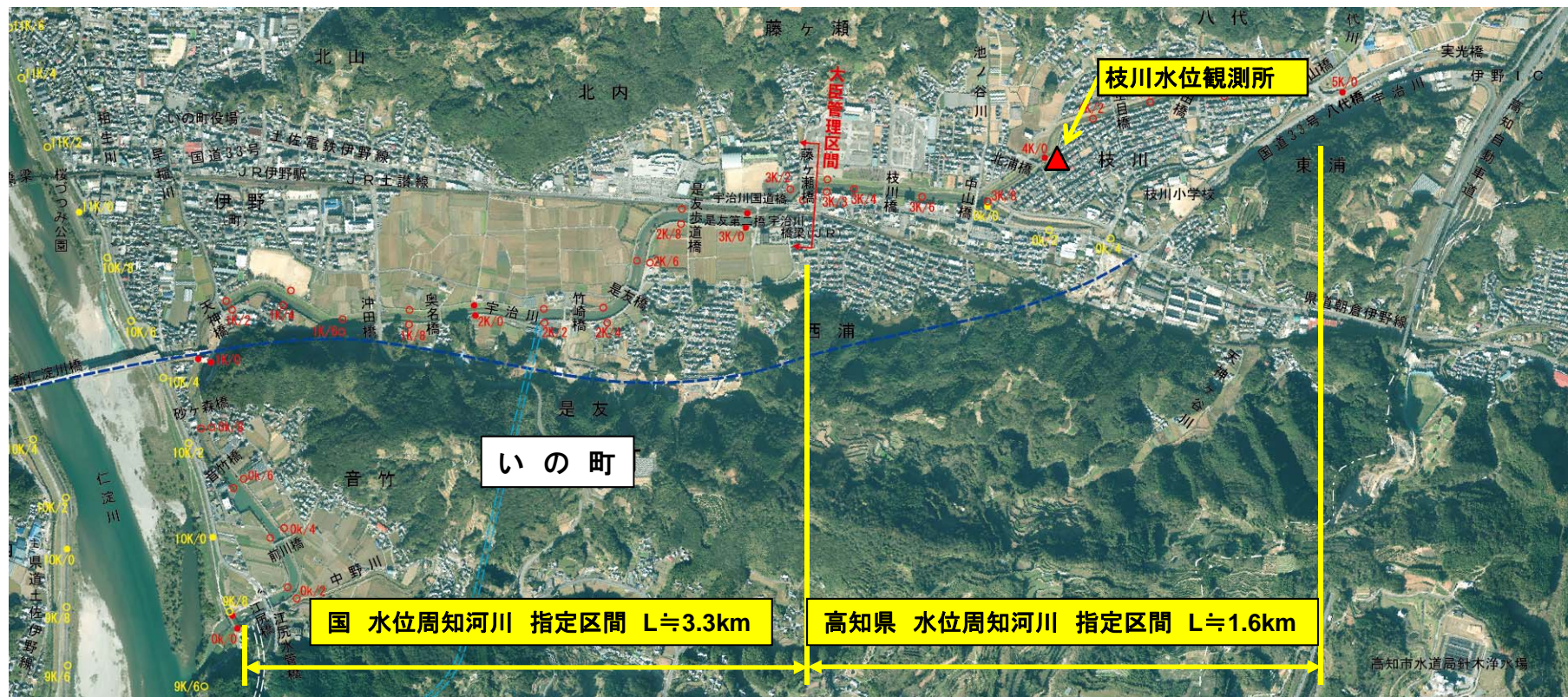
平成 28 年 8 月に北海道で発生した記録的な大雨による甚大な被害が発生した地域の一部において、洪水浸水想定区域図の作成や水位情報等を通知する対象地域になっていませんでした。

平成 28 年の水害を踏まえ、自治体への河川情報提供の重要性にかんがみ、全国の直轄管理区間で水位周知河川等の指定が必要な河川について、平成 29 年度の出水期までに水位周知等の実施区間に指定し、水防法に基づく洪水浸水想定区域図を公表し、防災情報の伝達・提供の改善に努めます。

高知県においても、仁淀川水系宇治川において水位周知河川の指定を行うものです。

1. 指定の範囲

- ・宇治川を**水位周知河川**に指定する。
- ・平成29年3月31日付けで、水防警報河川には指定済み。
- ・高知県管理区間に位置する**枝川水位観測所(4.0k)**を**基準水位観測所**として運用する。



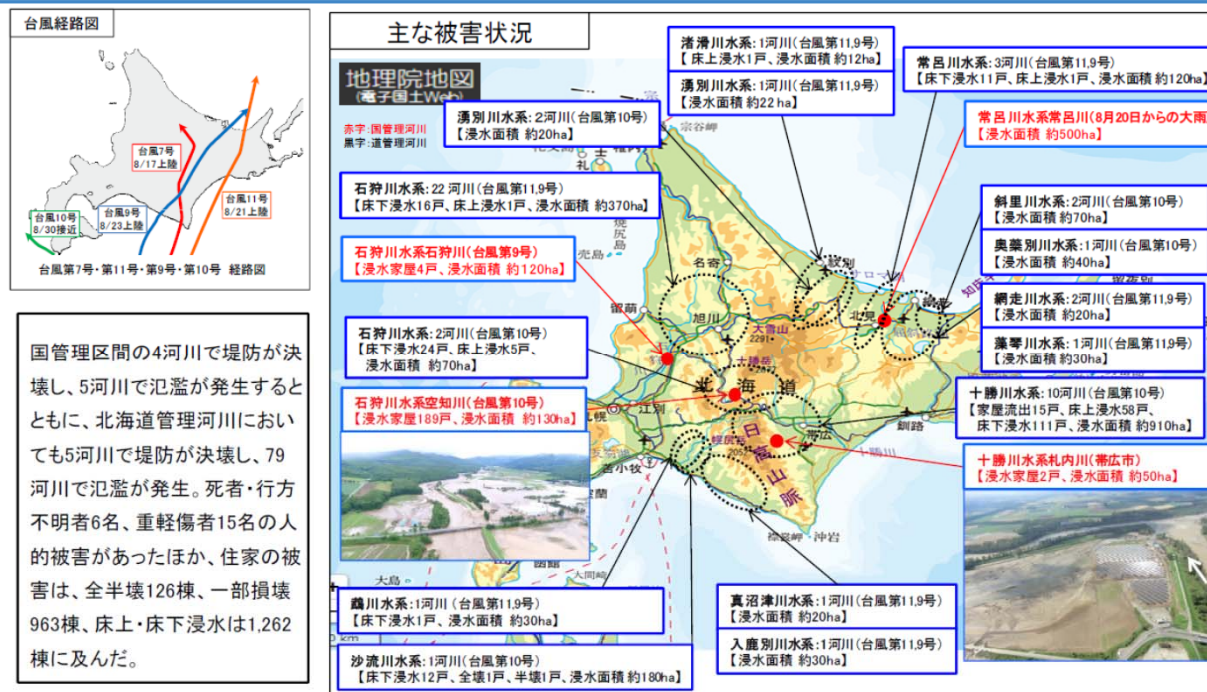
(国 水防警報河川 平成29年3月31日指定)

(高知県 水防警報河川 平成29年3月31日指定)

水系名	河川名	直轄管理 区域	高知県管理 区域
仁淀川	支川 宇治川	左岸 吾川郡いの町枝川字ケナシ301番地先 から幹川合流点まで 右岸 吾川郡いの町枝川字ケナシ292番地先	左岸 吾川郡いの町枝川字西ノ袖から字ケナシまで 右岸 吾川郡いの町枝川字川原田から字ケナシまで

2. 指定の背景

- ・平成28年8月17日～23日の1週間に3個の台風が北海道に上陸し、さらにその1週間後に台風10号が北海道に接近しました。記録的な大雨となり、全道各地で甚大な被害が発生しました。
- ・空知川の金山ダム上流区間(南富良野町幾寅地区)は、洪水予報等の実施区間に指定されていなかったことから、幾寅地区はハザードマップの基礎となる洪水浸水想定区域図の作成や水位情報等を通知する対象地域になっていませんでした。
- ・台風10号による出水により、幾寅地区で空知川の堤防が決壊しましたが、南富良野町は地域の情報や空知川河川事務所からのホットラインを踏まえ、南富良野町の臨機の対応により堤防が決壊する前に、適切に避難準備・高齢者等避難開始や避難指示(緊急)を発令しました。
- ・平成28年の水害を踏まえ、自治体への河川情報提供の重要性にかんがみ、全国の直轄管理区間で水位周知河川等の指定が必要な河川について、平成29年度の出水期までに水位周知等の実施区間に指定し、水防法に基づく洪水浸水想定区域図を公表し、防災情報の伝達・提供の改善に努めます。
- ・高知県においても、仁淀川水系宇治川において水位周知河川の指定を行うものです。



3. 水位周知河川とは(水防法)

(国土交通大臣又は都道府県知事が行う洪水に係る水位情報の通知及び周知)

第13条 **国土交通大臣は、第10条第2項(=洪水予報)の規定により指定した河川以外の河川のうち、河川法に規定する指定区間外の一級河川で洪水により国民経済上重大な損害を生ずるおそれがあるものとして指定した河川について、洪水特別警戒水位を定め、当該河川の水位がこれに達したときは、その旨を当該河川の水位又は流量を示して関係都道府県知事に通知するとともに、必要に応じ報道機関の協力を求めて、これを一般に周知させなければならない。**

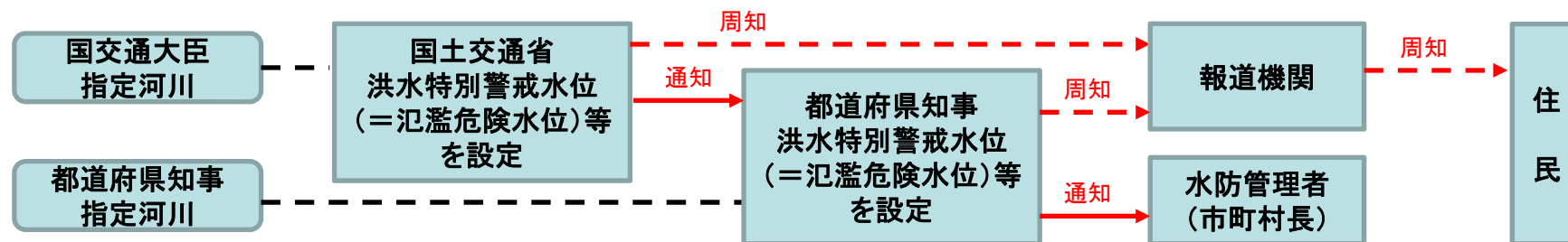
2 **都道府県知事は、第10条第2項又は第11条第1項(=洪水予報)の規定により国土交通大臣又は自らが指定した河川以外の河川のうち、河川法に規定する指定区間内の一級河川又は同法に規定する二級河川で洪水により相当な損害を生ずるおそれがあるものとして指定した河川について、洪水特別警戒水位を定め、当該河川の水位がこれに達したときは、その旨を当該河川の水位又は流量を示して直ちに都道府県の水防計画で定める水防管理者及び量水標管理者に通知するとともに、必要に応じ報道機関の協力を求めて、これを一般に周知させなければならない。**

3 **都道府県知事は、第1項の規定による通知を受けた場合においては、直ちに都道府県の水防計画で定める水防管理者及び量水標管理者に、その受けた通知に係る事項を通知しなければならない。**

【洪水予報河川】・・・水位等の予測が技術的に可能な「流域面積が大きい河川」



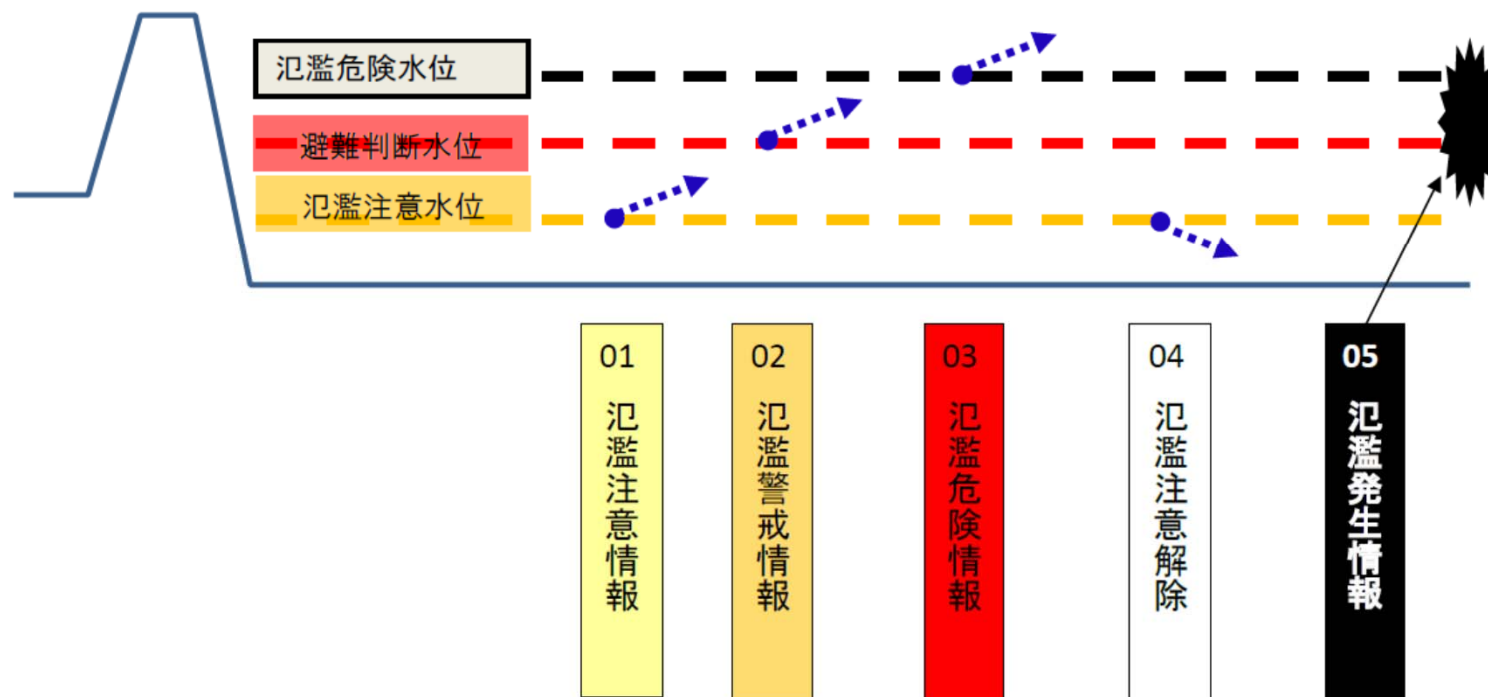
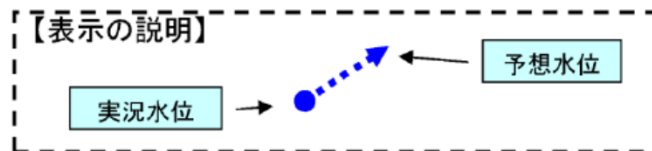
【水位周知河川】・・・流域面積が小さく洪水予報を行う時間的余裕がない河川



4. 水位到達情報の発表イメージ

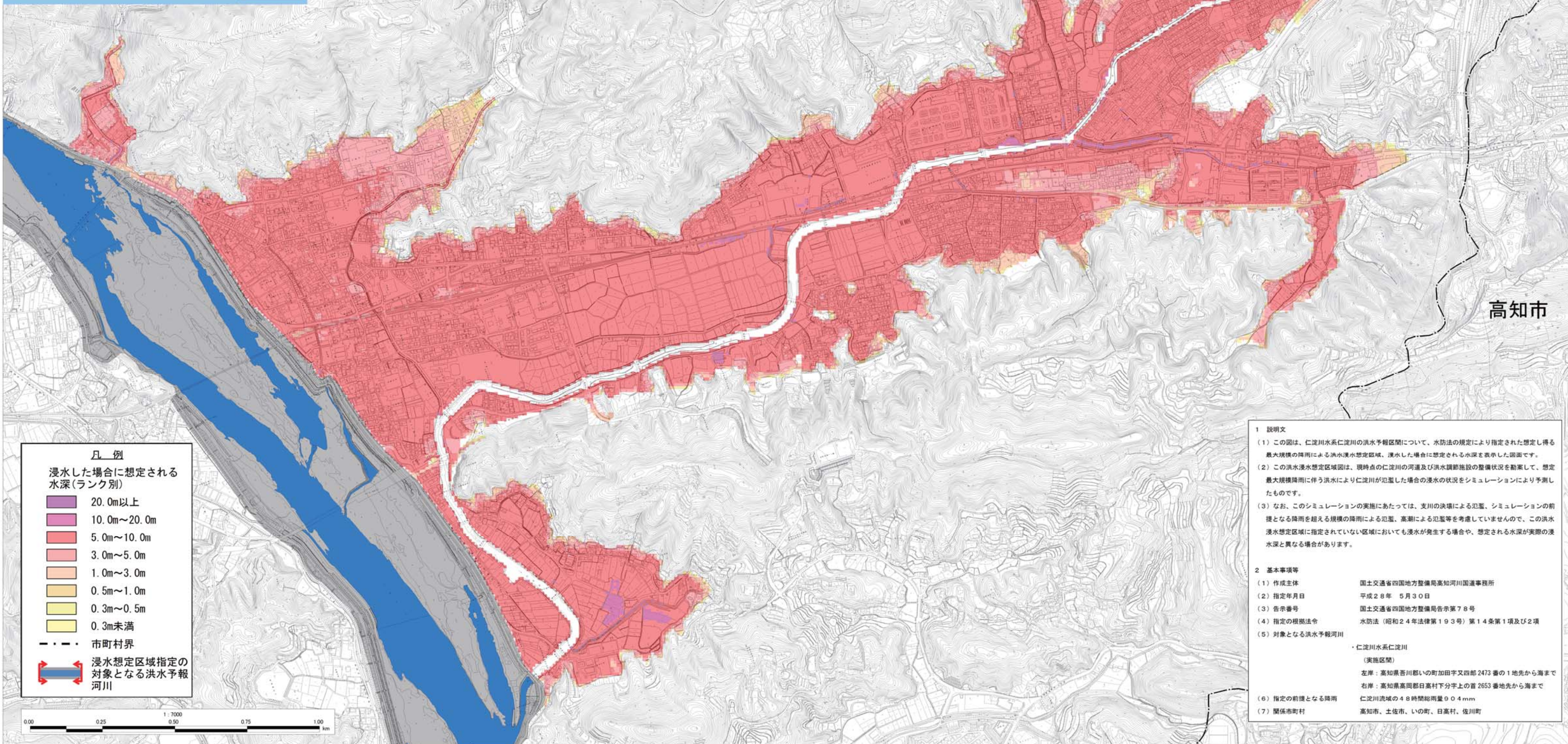
・水位周知河川に指定されると氾濫危険水位等に到達した場合、水位到達情報を発表します。

水位到達情報の発表イメージ



河川名	基準水位観測所	地先名	位置	水防団待機水位	氾濫注意水位	避難判断水位	氾濫危険水位
支川 宇治川	枝川	吾川郡 いの町枝川	幹川合流点より 4.0km	1.90m	2.20m	2.80m	3.40m

仁淀川水系宇治川 洪水浸水想定区域図（想定最大規模）



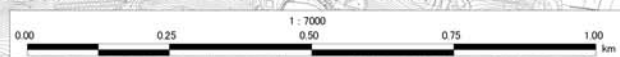
凡例

浸水した場合に想定される水深(ランク別)

20.0m以上
10.0m~20.0m
5.0m~10.0m
3.0m~5.0m
1.0m~3.0m
0.5m~1.0m
0.3m~0.5m
0.3m未満

--- 市町村界

浸水想定区域指定の対象となる洪水予報河川



1 説明文

(1) この図は、仁淀川水系仁淀川の洪水予報区間について、水防法の規定により指定された想定し得る最大規模の降雨による洪水浸水想定区域、浸水した場合に想定される水深を表示した図面です。

(2) この洪水浸水想定区域図は、現時点の仁淀川の河道及び洪水調節施設の整備状況を勘案して、想定最大規模降雨に伴う洪水により仁淀川が氾濫した場合の浸水の状況をシミュレーションにより予測したものです。

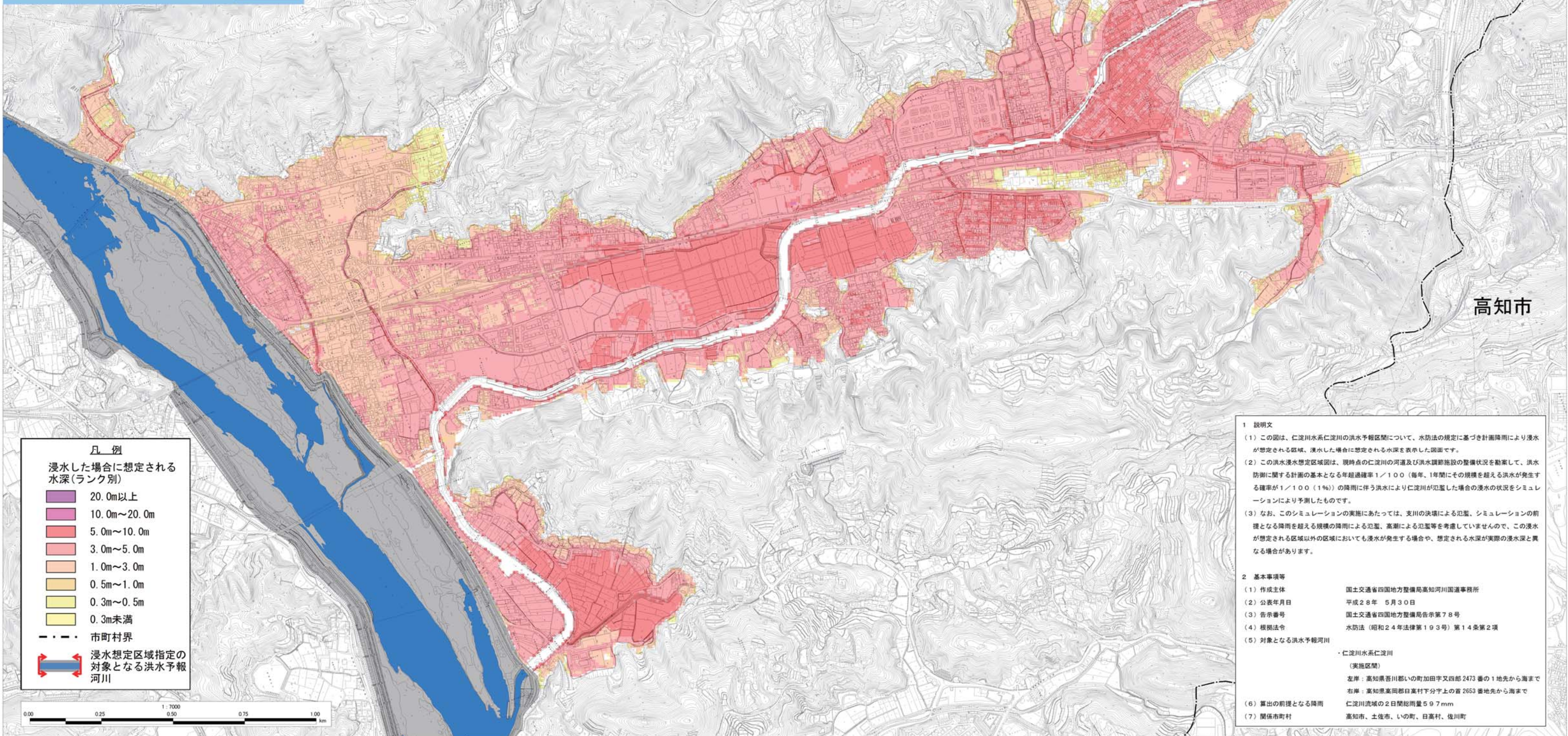
(3) なお、このシミュレーションの実施にあたっては、支川の決壊による氾濫、シミュレーションの前接となる降雨を超える規模の降雨による氾濫、高潮による氾濫等を考慮していませんので、この洪水浸水想定区域に指定されていない区域においても浸水が発生する場合があります。想定される水深が実際の浸水深と異なる場合があります。

2 基本事項等

(1) 作成主体	国土交通省四国地方整備局高知河川国道事務所
(2) 指定年月日	平成28年 5月30日
(3) 告示番号	国土交通省四国地方整備局告示第78号
(4) 指定の根拠法令	水防法（昭和24年法律第193号）第14条第1項及び2項
(5) 対象となる洪水予報河川	・仁淀川水系仁淀川 （実施区間） 左岸：高知県吾川郡いの町加田字又四郎2473番の1地先から海まで 右岸：高知県高岡郡日高村下分字上の首2653番地先から海まで
(6) 指定の前接となる降雨	仁淀川流域の48時間総雨量90.4mm
(7) 関係市町村	高知市、土佐市、いの町、日高村、佐川町

※この図は平成28年5月公表した仁淀川水系仁淀川の洪水浸水想定区域図（想定最大規模）であり、宇治川における洪水浸水想定区域（想定最大規模）の詳細については現在検証中である。

仁淀川水系宇治川 洪水浸水想定区域図（計画規模）



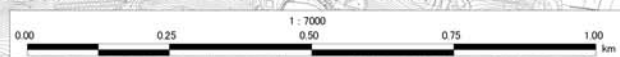
凡例

浸水した場合に想定される水深(ランク別)

20.0m以上
10.0m~20.0m
5.0m~10.0m
3.0m~5.0m
1.0m~3.0m
0.5m~1.0m
0.3m~0.5m
0.3m未満

--- 市町村界

浸水想定区域指定の対象となる洪水予報河川



1 説明文

(1) この図は、仁淀川水系仁淀川の洪水予報区間について、水防法の規定に基づき計画降雨により浸水が想定される区域、浸水した場合に想定される水深を表示した図面です。

(2) この洪水浸水想定区域図は、現時点の仁淀川の河道及び洪水調節施設の整備状況を勘案して、洪水防御に関する計画の基本となる年超過確率1/100（毎年、1年間にその規模を超える洪水が発生する確率が1/100（1%））の降雨に伴う洪水により仁淀川が氾濫した場合の浸水の状況をシミュレーションにより予測したものです。

(3) なお、このシミュレーションの実施にあたっては、支川の決壊による氾濫、シミュレーションの前掲となる降雨を超える規模の降雨による氾濫、高潮による氾濫等を考慮していませんので、この浸水が想定される区域以外の区域においても浸水が発生する場合や、想定される水深が実際の浸水深と異なる場合があります。

2 基本事項等

(1) 作成主体	国土交通省四国地方整備局高知河川国道事務所
(2) 公表年月日	平成28年 5月30日
(3) 告示番号	国土交通省四国地方整備局告示第78号
(4) 根拠法令	水防法（昭和24年法律第103号）第14条第2項
(5) 対象となる洪水予報河川	仁淀川水系仁淀川（実施区間） 左岸：高知県高岡郡いの町加田字又四郎2473番の1地先から海まで 右岸：高知県高岡郡日高村下分字上の首2653番地先から海まで
(6) 算出の前掲となる降雨	仁淀川流域の2日間総雨量59.7mm
(7) 関係市町村	高知市、土佐市、いの町、日高村、佐川町

※この図は平成28年5月公表した仁淀川水系仁淀川の洪水浸水想定区域図（計画規模）であり、宇治川における洪水浸水想定区域（計画規模）の詳細については現在検証中である。