

平成26年8月8日（金）  
四国地方整備局 高知河川国道事務所

平成26年8月台風12号における  
宇治川、日下川、波介川の事業効果について  
（速報）

【宇治川】

- ・ 今回の豪雨と昭和50年8月台風5号の豪雨を比較すると、降雨量は約2.0倍。
- ・ これまでの新宇治川放水路、排水ポンプ場等の整備により、昭和50年8月台風5号の豪雨と比較して浸水面積、浸水戸数ともに約1割に減少。

【日下川】

- ・ 今回の豪雨と昭和50年8月台風5号の豪雨を比較すると、降雨量は約0.8倍。
- ・ これまでの日下川放水路等の整備により、昭和50年8月台風5号の豪雨と比較して浸水面積を約4割に減少し、浸水戸数を約2割に減少。

【波介川】

- ・ 今回の豪雨と平成17年9月台風9号の豪雨を比較すると、降雨量は約2.2倍。
- ・ これまでの波介川河口導流路等の整備により、平成17年9月台風9号の豪雨と比較して浸水面積を約4割に減少し、家屋浸水をほぼ解消。

※本資料は、8月8日 9時時点で取りまとめたものです。

※本資料による数値は、現時点での速報値であり、今後修正される場合があります。

【問い合わせ先】

国土交通省 高知河川国道事務所

高知市六泉寺町96-7 TEL: 088-833-0111 (代)

FAX: 088-833-5140

○事業対策官 内山 俊浩 (内線208)

調査課長 壬生 恵庫 (内線351)

○: 主な問い合わせ先

# 新宇治川放水路の効果について(平成26年8月台風12号)

- 新宇治川放水路完成前の昭和50年8月台風5号では総雨量431mm(8/16~8/18)の豪雨により、宇治川周辺において、浸水面積260ha、浸水家屋2,724戸の被害が発生しました。
- 一方、新宇治川放水路完成後の平成26年8月台風12号においては、総雨量860mm(8/1~8/4:伊野観測所)の猛烈な豪雨(昭和50年8月降雨の2.0倍に相当)となりましたが、浸水面積約25ha、浸水家屋234戸と被害を大幅に軽減しました。

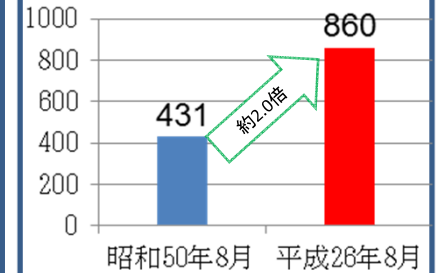
S50,H26浸水比較平面図

※写真はH26浸水

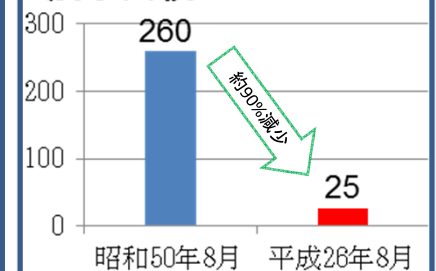
凡例  昭和50年8月台風5号  
 平成26年8月台風12号



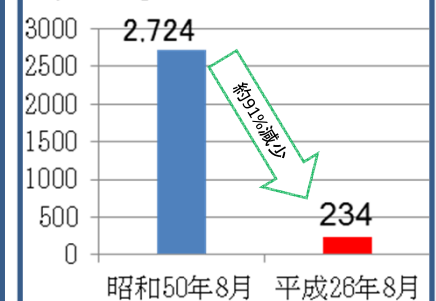
伊野雨量



浸水面積



浸水家屋



# 日下川放水路の効果について(平成26年8月台風12号)

○日下川放水路完成前の昭和50年8月台風5号では総雨量964mm(8/16~8/18)の豪雨により、日下川周辺において、**浸水面積545ha、浸水家屋780戸**の被害が発生しました。

○一方、日下川放水路完成後の平成26年8月台風12号においては、**総雨量817mm(8/1~8/4:佐川観測所)**の猛烈な豪雨(昭和50年8月降雨の0.8倍に相当)となりましたが、**浸水面積約200ha、浸水家屋213戸**と被害を大幅に軽減しました。

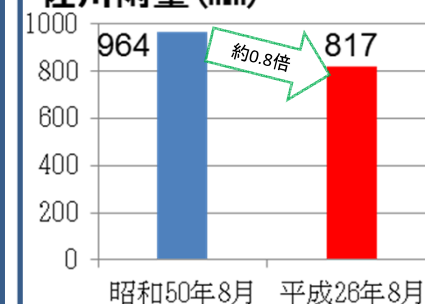
## S50,H26浸水比較平面図

※写真はH26浸水

凡例  昭和50年8月台風5号  
 平成26年8月台風12号



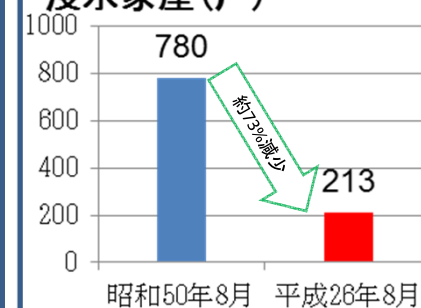
## 佐川雨量(mm)



## 浸水面積(ha)

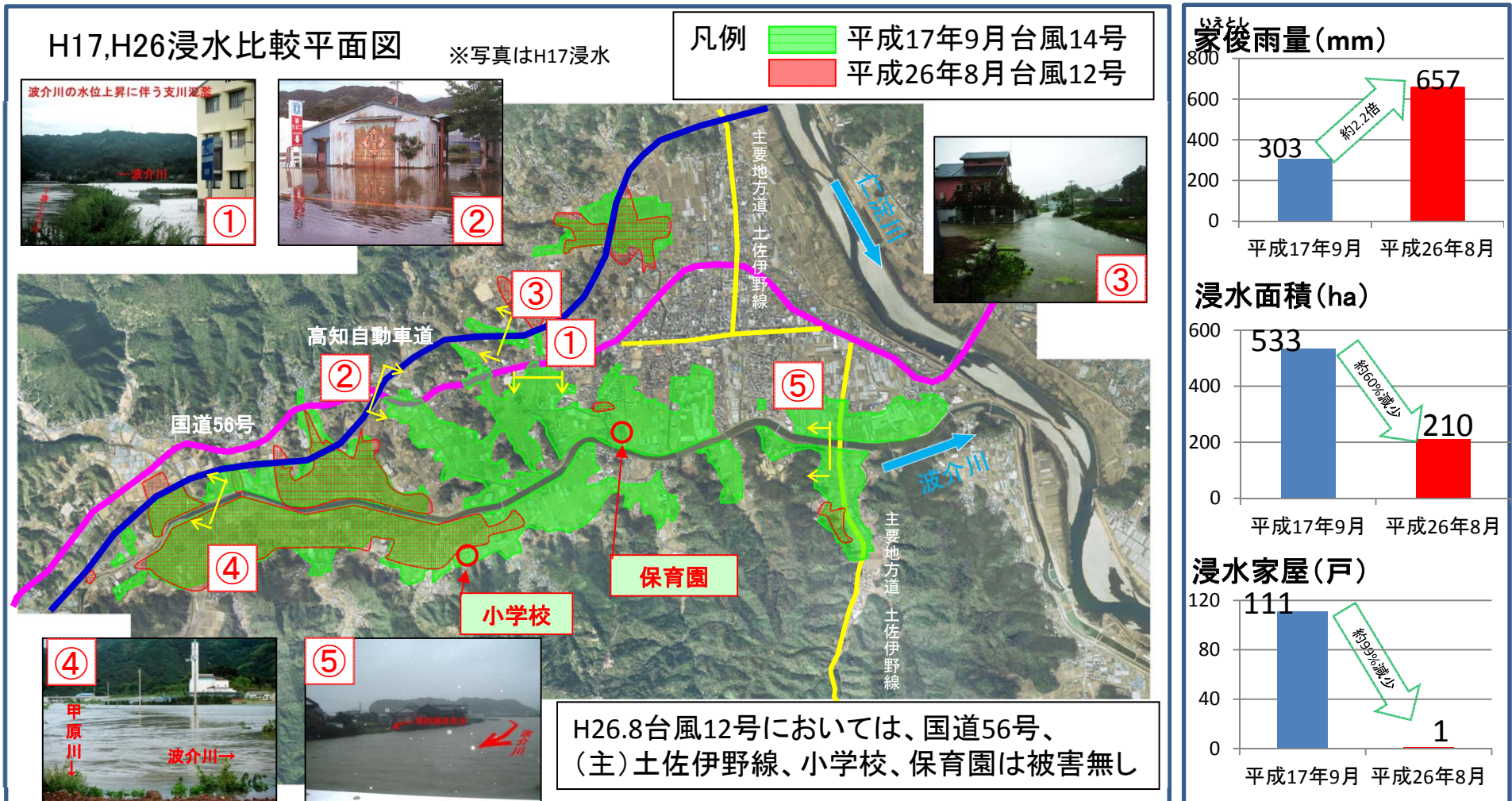


## 浸水家屋(戸)



# 波介川河口導流路の効果について(平成26年8月台風12号)

- 導流路完成前の平成17年9月台風14号では総雨量303mm(9/4～9/7)の豪雨により、波介川周辺において、浸水面積533ha、浸水家屋111戸の被害が発生。国道56号、(主)土佐伊野線が冠水し交通機能が麻痺するとともに、保育園、小学校といった避難弱者施設が浸水するなど市民生活に甚大な影響を及ぼしました。
- 一方、導流路完成後の平成26年8月台風12号においては、総雨量657mm(8/1～8/4)の猛烈な豪雨(平成17年9月降雨の2.2倍に相当)となりましたが、浸水面積210ha、浸水家屋1戸と被害を大幅に軽減しました。



注) 本項は8月7日に記者発表した資料を再掲しています。

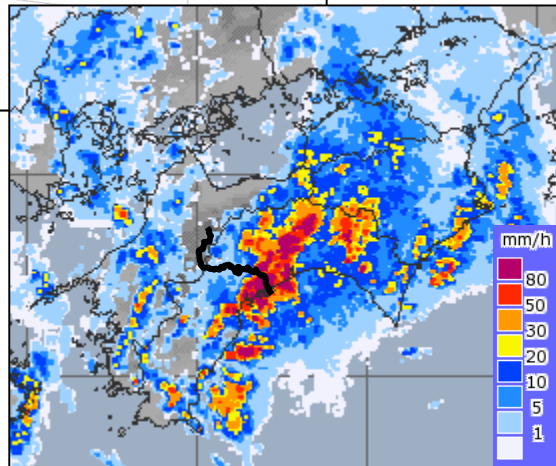
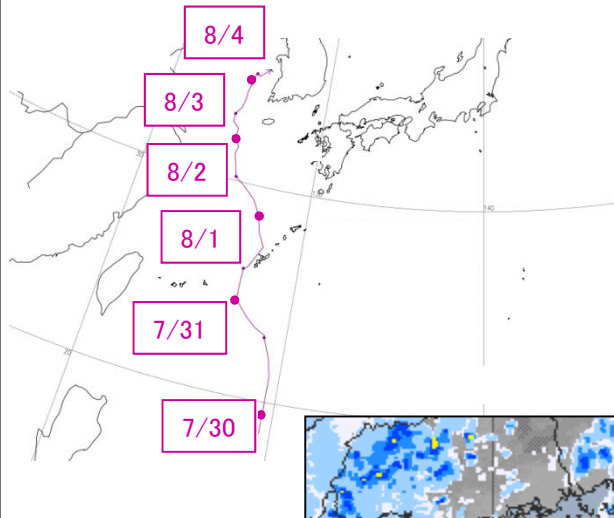
# 平成26年8月台風12号の気象概要

(参考資料)

○平成26年7月30日にフィリピンの東の海上で台風12号が発生しました。  
○強い台風12号はゆっくりとした速度で北上し、8月3日には北北東に進路を変え、温帯低気圧に変わりました。この間、台風12号から暖かく湿った空気が流れ込み、発達した雨雲が断続的に発生しました。

## 台風12号進路図

出典：気象庁HP



## レーダー雨量

出典：気象庁HP  
8/3 8:00時点

## 四国内降雨分布図

(8/1～8/4までの4日間雨量)

