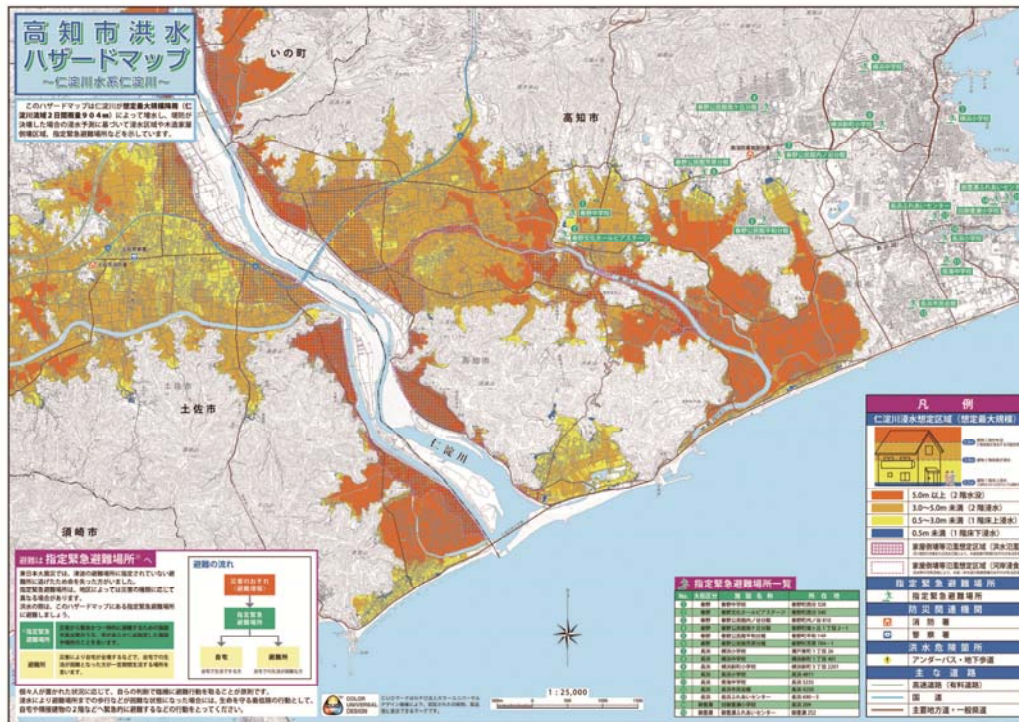


# 仁淀川 水防災意識社会 再構築ビジョンの取組状況 ～ハザードマップの作成、周知～

想定しうる最大規模の降雨に伴う浸水想定区域に基づく水害ハザードマップを作成し、説明会を開催した。

【実施機関】  
高知市

1. 説明会日時 : 平成29年4月28日(金) 16:00～16:30
2. 会場 : 高知市春野町 はるの湯
3. 説明相手 : 高知市春野地区町内会連合会
4. 説明内容
  - ・ハザードマップを春野地区に全戸配布するために、配布者となる春野地区町内会連合会に対し内容を説明。
5. 主な意見
  - ・ハザードマップを配布後、地域から要望があれば説明会を開催して欲しい。



**高知市洪水ハザードマップ**  
～仁淀川水系仁淀川～

**はじめに**  
このハザードマップは仁淀川が想定最大規模降雨（仁淀川流域2日間降雨904mm）によって増水し、浸没が予測した場合の浸水予測に基づいて浸水区域や木造家屋倒壊区域、指定緊急避難場所などを示しています。いざというときのために、日頃からご家族はもちろん、ご近所や自主防災組織の方々と避難場所、避難経路などについて話し合っておきましょう。

**水害への準備**

**平常時**

- 安全な避難経路の確認  
避難場所までの経路はあらかじめ自分たちで決めておき、安全に進行できるか確認しておきましょう。
- 非常持ち出し品の準備  
災害時にすぐに避難ができるようあらかじめ非常持ち出し品を準備しておきましょう。両手の安くリュックタイプが便利です。

**避難時**

- 早めの避難を心がけましょう  
浸水してからの自宅外避難は危険です。降雨や河川水位などの情報をとらえ、身の危険を感じたら避難勧告を待たずに自主的に避難を開始してください。
- 複数で避難・近所に声をかけましょう  
一人で避難すると、事故にあったとき非常に危険です。複数で避難し、近所に声をかけていきましょう。

平成29年3月 高知市

1. 作成日 : 平成29年3月
2. 作成範囲 : 高知市での想定しうる最大規模の降雨に伴う浸水区域(国土交通省管理区間)
3. マップ内容 : A2 両面  
中(浸水想定区域、想定浸水深、家屋倒壊等氾濫想定区域、指定緊急避難場所等)  
表(水害への準備、避難情報の伝達、水害を知る、入手できる情報(川の防災情報ほか)等)
4. その他 :  
NPO法人カラーユニバーサルデザイン機構による認証を取得。