

# 仁淀川 水防災意識社会 再構築ビジョンの取組状況

～効果的な「水防災意識社会」の再構築に役立つ広報や資料の作成、配布による、防災情報の住民等への周知～

防災情報のチラシを作成し、広報誌等の配布に合わせて住民に配布。

## 【実施機関】

高知市、土佐市、いの町、日高村、佐川町、四国地方整備局

「災害時の避難行動に役立つ情報サイト」を紹介するチラシを作成し、広報誌等の配布に合わせて住民に配布した。



- ・住民の防災に対する意識の啓発
- ・防災情報を入手するためのツールの認識

に繋がるものと期待される。

## 防災情報チラシ

### 「災害時の避難行動に役立つ情報サイト」の紹介 大雨の時などに仁淀川の危険性を知るには？

大雨が降り続いていたら…

- ・近くの川の様子は？
- ・雨の情報は？
- ・ダムのはげ流は？
- ・氾濫の危険性は？

『川の防災情報』でわかります！

『川の防災情報』では、大雨時に川の水位・川の様子・雨量・ダムのはげ流などがリアルタイムでわかり、川の氾濫の危険性がわかります。  
避難判断に必要な情報をいち早く入手できます。

または、携帯・スマホで



PCから → <http://www.river.go.jp/>  
携帯から → <http://river.go.jp/>  
スマホから → <http://www.river.go.jp/s/>

### 川の防災情報(スマートフォン版)

【スマートフォン版のHOME画面】



【川の水位の画面】 現在の川の水位の状況がわかります。



【カメラ画像の画面】 川の様子がカメラ画像でわかります。



【その他】「レーダ雨量」や「ダム情報」等もわかります。

お問い合わせ先：国土交通省四国地方整備局高知河川国道事務所 調査課 TEL：088-832-0779

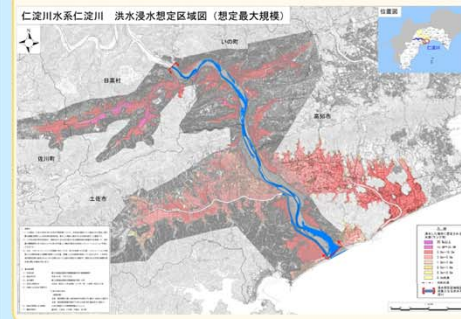
### 「災害時の避難行動に役立つ情報サイト」の紹介 仁淀川による災害に対する備えは、大丈夫ですか？

#### 浸水想定区域図

堤防が決壊する前に…

・堤防が決壊したらどこまで浸水するの？

『浸水想定区域図』でわかります！



『浸水想定区域図』とは、堤防が決壊した場合の浸水範囲、浸水深を示したものです。

物部川・仁淀川浸水想定区域図  
[http://www.skr.mlit.go.jp/tech/works/merode\\_niyoda\\_flood.html](http://www.skr.mlit.go.jp/tech/works/merode_niyoda_flood.html)

#### 地点別浸水シミュレーション検索システム(浸水ナビ)

堤防が決壊する前に…

・どの地点が決壊したらどこまで浸水するの？

『浸水ナビ』でわかります！

『浸水ナビ』では、堤防が決壊した場合、どのくらい浸水するのか、何時間で浸水が始まるのかなど情報がわかります。

国土交通省地点別浸水シミュレーション検索システム(浸水ナビ)  
<http://subourmap.gsi.go.jp/>

#### ハザードマップポータルサイト

災害が発生する前に…

・どこに避難すればいいの？

『ハザードマップ』でわかります！

『ハザードマップポータルサイト』では、【わがまちハザードマップ】と【重ねるハザードマップ】により、様々な防災に役立つ情報が閲覧できます。

国土交通省ハザードマップポータルサイト  
<http://deaportal.gsi.go.jp/>

※ハザードマップとは、災害のときに、危険な場所や避難場所などを地図にしたものです。

表示例：高知市 洪水ハザードマップ

お問い合わせ先：国土交通省四国地方整備局高知河川国道事務所 調査課 TEL：088-832-0779