

仁淀川 水防災意識社会 再構築ビジョンの取組状況 ～堤防天端の舗装～

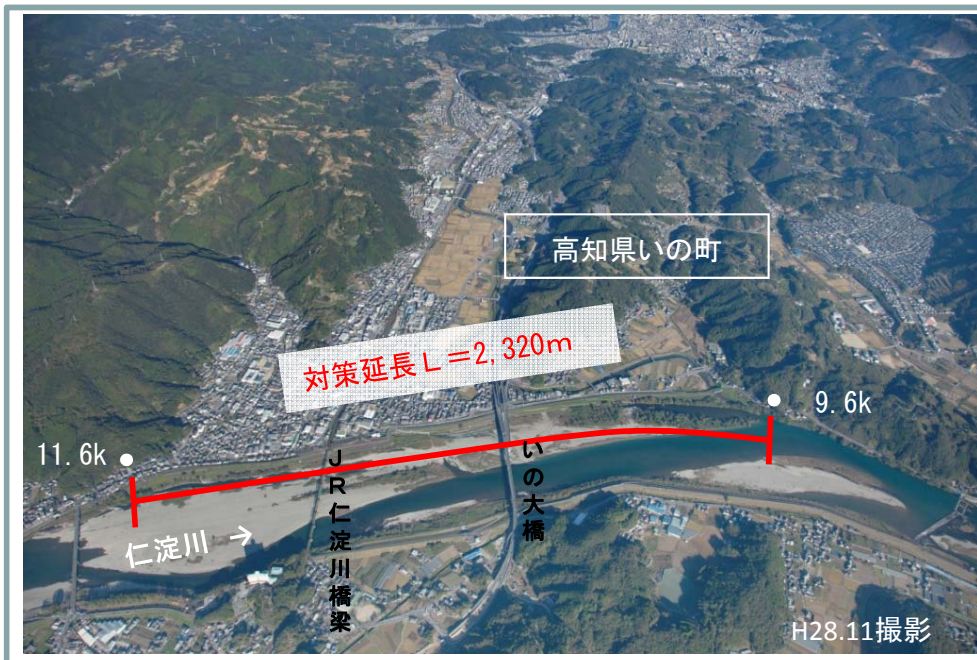
決壊までの時間を少しでも引き延ばすよう、堤防天端の舗装を実施。

【実施機関】
四国地方整備局

氾濫リスクが高いにも関わらず、当面の間、上下流バランス等の観点から整備に至らない区間などについて、決壊までの時間を少しでも引き延ばすよう、堤防天端の舗装を実施。

【対策箇所の一例】

仁淀川左岸
9.6k～11.6k



左岸9.6k付近
から上流を望む

対策前



対策後



・堤防天端をアスファルト等で保護し、堤防への雨水の浸透を抑制するとともに、越水した場合には法肩部の崩壊の進行を遅らせることにより、決壊までの時間を少しでも延ばす。

堤防天端をアスファルト等で保護した堤防では、ある程度の時間、アスファルト等が残っている。

