

# 仁淀川 水防災意識社会 再構築ビジョンの取組状況 ～想定しうる最大規模の降雨も含めた浸水想定区域等の住民への周知～

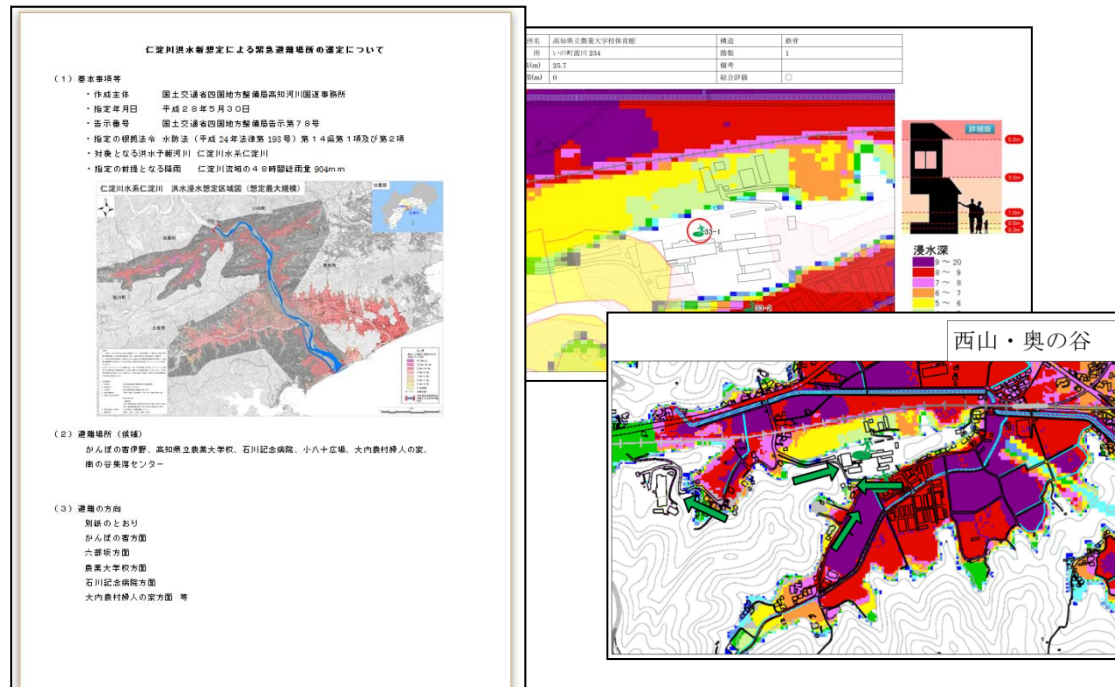
想定しうる最大規模の降雨に伴う仁淀川の浸水想定区域図等の  
の地元説明会を実施。

【実施機関】  
いの町

1. 説明会日時: 平成28年11月9日(水) 18:30~20:00
2. 会場 : 川内小学校会議室
3. 説明相手 : 川内地区自主防災組織代表者、民生委員・児童委員、川内小学校校長、川内婦人会 計12名(消防団欠席)

## 4. 説明内容

- ・仁淀川浸水想定区域図の説明
- ・現状の避難所・避難場所の想定浸水深
- ・町の考えている指定緊急避難場所及び避難の方向



説明会使用資料の抜粋

説明会実施状況



# 仁淀川 水防災意識社会 再構築ビジョンの取組状況 ～想定しうる最大規模の降雨も含めた浸水想定区域等の住民への周知～

想定しうる最大規模の降雨に伴う仁淀川の浸水想定区域図等についての地元説明会を実施。

【実施機関】  
いの町

1. 説明会日時:平成28年11月15日(火) 10:00~12:00
2. 会場 :加田老人憩いの家
3. 説明相手 :加田地区自主防災会役員、加田地区区長  
計11名
4. 説明内容
  - ・仁淀川浸水想定区域図の説明
  - ・現状の避難所・避難場所の想定浸水深
  - ・町の考えている指定緊急避難場所及び避難の方向

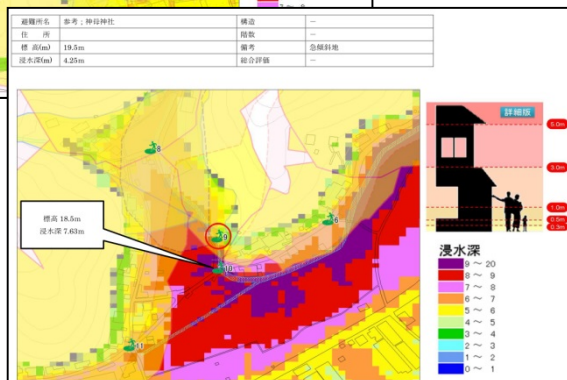
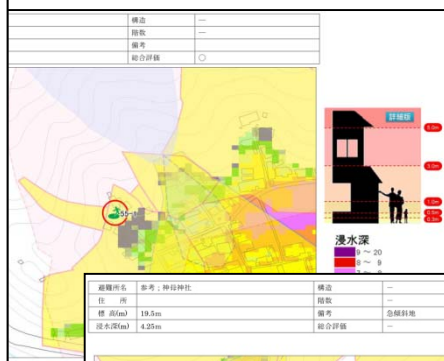
仁淀川洪水新想定による緊急避難場所の選定について

(1) 基本事項等

- ・作成主体 国土交通省四国地方整備局高知河川国道事務所
- ・指定年月日 平成28年5月30日
- ・告示番号 国土交通省四国地方整備局告示第78号
- ・指定の根拠法令 水防法(平成24年法律第193号)第14条第1項及び第2項
- ・対象となる洪水予報河川 仁淀川水系仁淀川
- ・指定の前接となる降雨 仁淀川流域の48時間総雨量904mm

仁淀川水系仁淀川 洪水浸水想定区域図(想定最大規模)

(2) 避難場所(候補)  
盛神社



説明会使用資料の抜粋

説明会実施状況



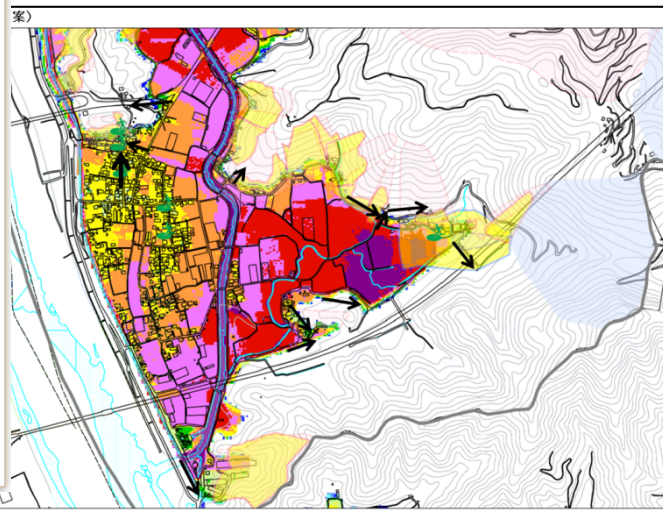
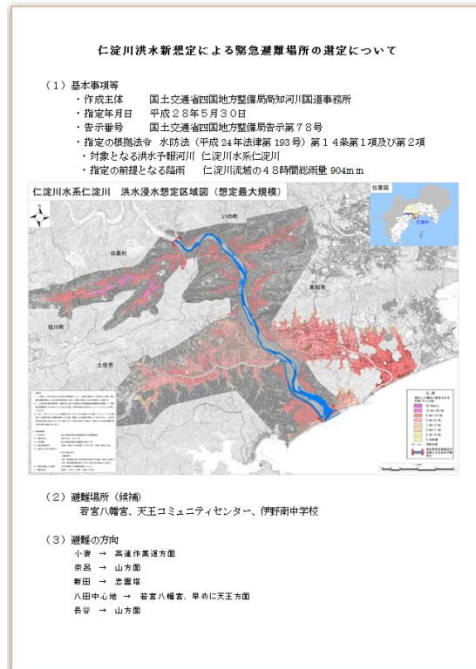


# 仁淀川 水防災意識社会 再構築ビジョンの取組状況 ～想定しうる最大規模の降雨も含めた浸水想定区域等の住民への周知～

想定しうる最大規模の降雨に伴う仁淀川の浸水想定区域図等の  
の地元説明会を実施。

【実施機関】  
いの町

1. 説明会日時:平成28年11月24日(木) 15:00～16:30
2. 会場 :八田コミュニティセンター
3. 説明相手 :八田地区自主防災会役員、いの町消防団八田部 計8名
4. 説明内容
  - ・仁淀川浸水想定区域図の説明
  - ・現状の避難所・避難場所の想定浸水深
  - ・町の考えている指定緊急避難場所及び避難の方向



説明会使用資料の抜粋

説明会実施状況

