

物部川 水防災意識社会 再構築ビジョンの取組状況

～効果的な「水防災意識社会」の再構築に役立つ広報や資料の作成、配布による、防災情報の住民等への周知～

防災情報のチラシを作成し、窓口で住民等に配布。

【実施機関】

香美市、四国地方整備局

「災害時の避難行動に役立つ情報サイト」を紹介するチラシを作成し、窓口で住民等に配布。



- ・住民の防災に対する意識の啓発
- ・防災情報を入手するためのツールの認識に繋がるものと期待される。

防災情報チラシ

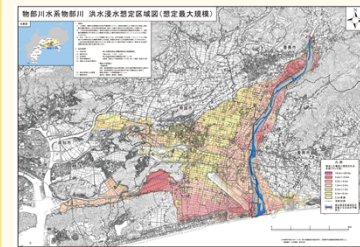
「災害時の避難行動に役立つ情報サイト」の紹介 物部川による災害に対する備えは、大丈夫ですか？

浸水想定区域図

堤防が決壊する前に…

・堤防が決壊したらどこまで浸水するの？

『浸水想定区域図』
でわかります！



『浸水想定区域図』とは、堤防が決壊した場合の浸水範囲、浸水深を示したものです。

物部川・七間川浸水想定区域図
http://www.skr.mhl.go.jp/river/waburikawa/maeda_nyubin_flood.html

地点別浸水シミュレーション検索システム（浸水ナビ）

堤防が決壊する前に…

・どの地点が決壊したらどこまで浸水するの？

『浸水ナビ』
でわかります！

『浸水ナビ』では、堤防が決壊した場合、どのくらい浸水するのか、何時間で浸水が始まるのかなど情報がわかります。

浸水ナビ
国土交通省河川防災ポータルサイト
<http://fuuhoumap.gsi.go.jp/>

ハザードマップポータルサイト

災害が発生する前に…

・どこに避難すればいいの？

『ハザードマップ』
でわかります！

『ハザードマップポータルサイト』では、『わがまちハザードマップ』と『重ねるハザードマップ』により、様々な防災に役立つ情報が閲覧できます。



※ハザードマップとは、災害のときに、危険な場所や避難場所などを地図にしたものです。

お問い合わせ先：国土交通省四国地方整備局高知河川国道事務所 調査課 TEL：088-832-0779

「災害時の避難行動に役立つ情報サイト」の紹介 大雨の時などに物部川の危険性を知るには？

大雨が降り続いていたら…

- ・近くの川の様子？
- ・雨の情報は？
- ・ダムのはげ流は？
- ・氾濫の危険性は？

『川の防災情報』
でわかります！

『川の防災情報』では、大雨時に川の水位・川の様子・雨量・ダムのはげ流などがリアルタイムでわかり、川の氾濫の危険性がわかります。
避難判断に必要な情報をいち早く入手できます。



または、携帯・スマホで

PCから → <http://www.river.go.jp/>
携帯から → <http://river.go.jp/>
スマホから → <http://www.river.go.jp/>

川の防災情報（スマートフォン版）

【スマートフォン版のHOME画面】

現在の川の水位の状況がわかります。

このホームページでわかること

全国概況

河川の水位と雨量の状況、洪水警戒区域

河川情報

全国の雨量状況

河川の水位

雨量

洪水警戒区域

雨量

洪水警戒区域

雨量

洪水警戒区域

雨量

洪水警戒区域

雨量

洪水警戒区域

雨量

洪水警戒区域

雨量

【川の水位の画面】

現在の川の水位の状況がわかります。

物部川の水位 (09/23 16:20時点)

河川情報と水位状況

河川水位の状況変化

河川水位の状況変化

河川水位の状況変化

河川水位の状況変化

河川水位の状況変化

河川水位の状況変化

河川水位の状況変化

河川水位の状況変化

河川水位の状況変化

河川水位の状況変化

河川水位の状況変化

河川水位の状況変化

河川水位の状況変化

河川水位の状況変化

河川水位の状況変化

河川水位の状況変化

河川水位の状況変化

河川水位の状況変化

河川水位の状況変化

【カメラ画像の画面】

川の様子がカメラ画像でわかります。

物部川右3k6野市町深瀬水位観測所

現在の河川の状況

深瀬水位観測所

深瀬水位観測所

窓口配布状況



お問い合わせ先：国土交通省四国地方整備局高知河川国道事務所 調査課 TEL：088-832-0779