

国土交通省における事業進捗状況について

平成28年8月25日

事業の進捗状況

(1) 地元説明の状況

- ・H27. 6～H28. 3 事業計画説明、施設計画に必要な各種調査への協力を依頼(完了)
- ・H28. 6～H28. 8 日下川新規放水路のルート計画を説明(完了)

(2) 各種調査、施設設計の状況

- ・H27. 9～H28. 8 施設計画・設計に必要な各種調査(測量、地質調査、地下水調査等)の実施(完了)
- ・H27. 9～H28. 8 各種調査結果を活用し、新規放水路の基本設計(ルート、基本構造諸元)を実施(完了)
- ・H28. 3～ 工事実施に必要となる詳細設計を実施(実施中)
- ・H28. 3～ 工事実施に伴う環境影響調査を実施(実施中)

(3) 工事用道路(残土処分場への進入路)の状況

- ・H27. 11～H28. 3 工事用道路(村道拡幅)設計を実施(完了)

(4) 流入部(トンネル呑口部)における土壌調査

- ・H28. 3 流入水路の計画地点周辺の土壌において土壌汚染対策法に基づく土壌汚染の実態を確認
- ・H28. 3～H28. 8 土壌汚染対策法に基づく指定基準超過範囲の特定作業を実施(完了)

(5) 平成28年度内の実施予定

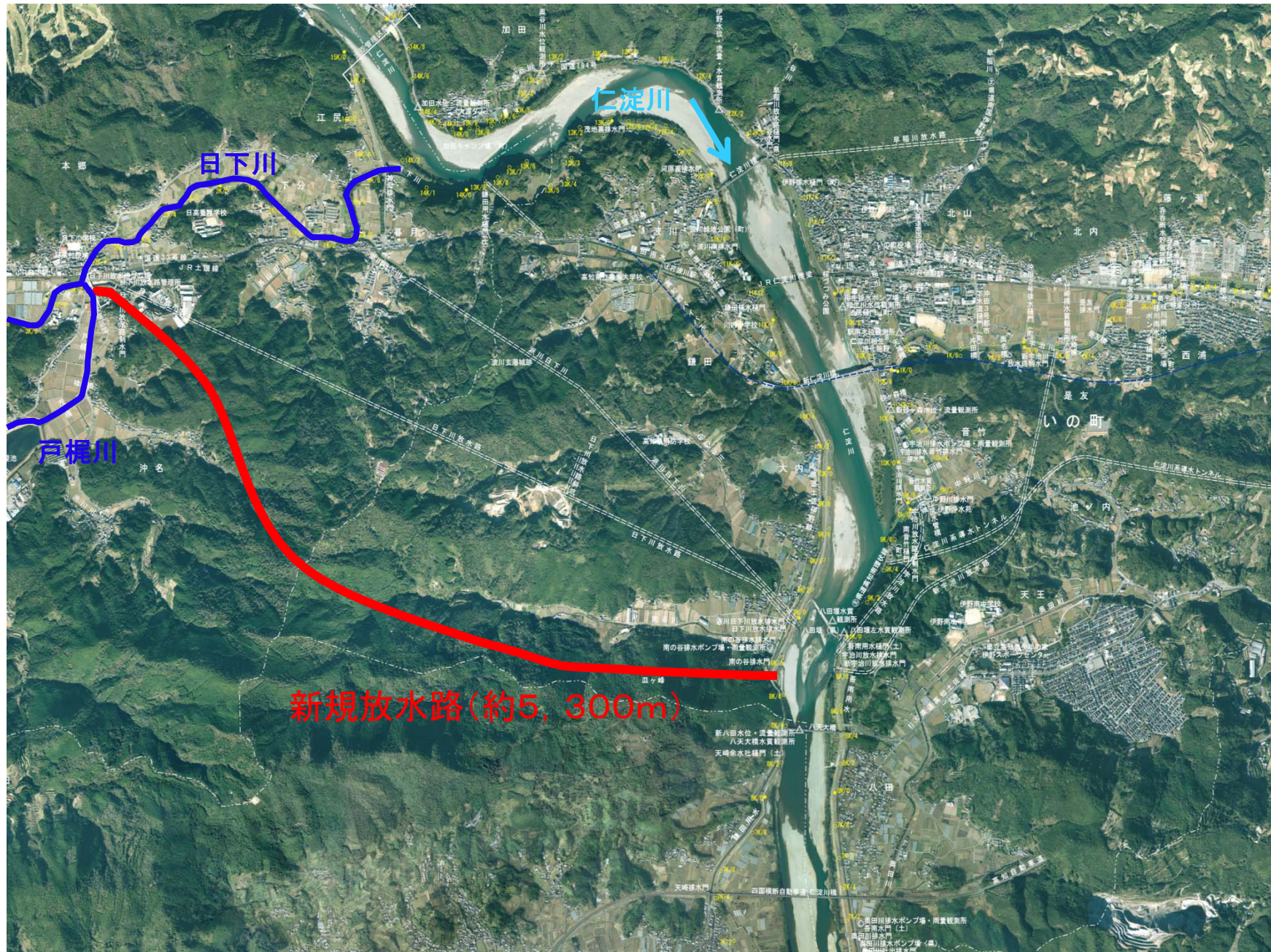
- ・日下川新規放水路の工事実施に必要な施設詳細設計、仮設設計、施工計画を作成する。
- ・工事実施に伴う環境影響調査を実施し、工事の施工計画に反映する。
- ・工事用道路(残土処分場への進入路)の工事に着手する。
- ・流入水路の土壌汚染対策の工法を検討し、工事の施工計画に反映する。

全体工程表

平成28年8月25日現在

	項目	平成27年度				平成28年度				平成32年度	平成33年度以降		
		4~6月	7~9月	10月~12月	1月~3月	4~6月	7~9月	10月~12月	1月~3月				
国土交通省	地元説明	施設設計に必要な各種調査計画説明	■	■	■	■							
		トンネルルート説明					■						
	調査・設計	測量・地質調査等			■	■	■	■					
		放水路設計	■	■	■	■	■	■	■				
		環境調査・影響評価検討					■	■	■	■	■		
	用地	用地測量			■	■	■						
		用地取得							■	■			
	工事	トンネル工事									■	■	■
		呑口側工事(日下川側)										■	■
		吐口側工事(仁淀川側)											■
残土処分場進入路工事(村道拡幅)								■	■				

日下川新規放水路ルート図



残土処分場整備における国、高知県、日高村による役割分担

日下川新規放水路建設により発生する残土の処分場整備については、国、高知県、日高村で役割分担することとしている。

- 国 : 残土処分場への進入路整備(工車用車両の通行に必要となる村道の拡幅)
- 高知県: 処分場整備
- 日高村: 残土処分場及び進入路の用地取得



項目	平成27年度				平成28年度				平成32年度
	4~6月	7~9月	10月~12月	1月~3月	4~6月	7~9月	10月~12月	1月~3月	
(国) 進入路整備	測量・設計	■■■■■							
	工事					▭			
(高知県) 処分場整備	測量・設計	■■■■■							
	用地調査	■■■■■							
	工事					受入体制確保のための工事 受入土砂の整地・造成			
(日高村) 用地取得					■■■■■				
土砂搬入						▭			