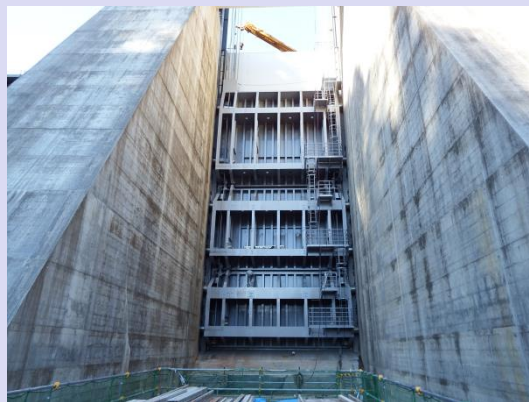


日本最大級の洪水吐新設工事



【完成予想図】



那賀川流域の洪水や渇水を軽減するため、ダム容量配分の見直しや、ゲート(洪水吐)を2門増設するなど長安口ダムの改造を行い機能向上を図る工事です。

- 工事場所 那賀郡那賀町長安
- 見学可能期間 平成27年4月～平成31年3月
10:00～16:00(土日、祝祭日を除く)
※現場の状況により、見学可能時間が限られる場合がございます。
- 見学所要時間 約30分(ご希望にあわせて応相談)
- 見学可能人数 5～30人程度
- 関連URL <http://www.skr.mlit.go.jp/nakagawa/dam/index.html>
- 注意事項 大型バスで乗り入れられる場合は、予めご連絡ください。



問い合わせ
申し込み先

国土交通省 四国地方整備局 那賀川河川事務所 長安口ダム管理所
TEL 0884-66-0121