

ながやすぐち ダム改造真っ盛り「長安口ダム」 那賀川の暮らしを守る兄弟ダム

徳島

一日日本の土木技術の粋と自然エネルギーを体感しよう

長安口ダムは改造真っ盛り。現在、ゲート(洪水吐)を2門増設中です。
那賀川流域の洪水や渇水を軽減するために、ダムの機能向上を目指して工事中です。

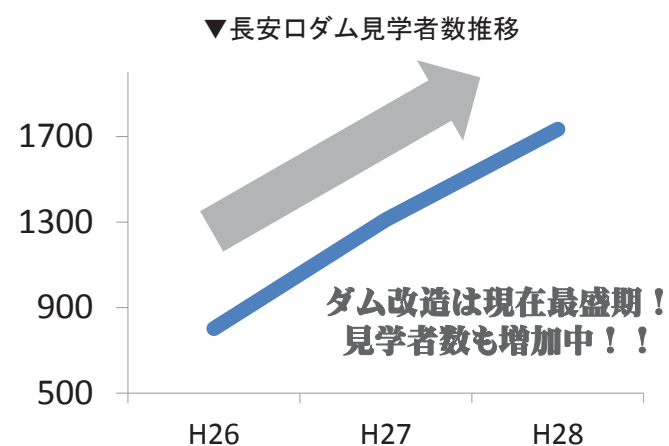
新設ゲート設置のため、上からダム堤体を切っていきますが、その既設堤体切削量は国内最大級！
ダムを運用しながらの工事は、まさに日本の土木技術の粋。
今しか見られない光景は圧巻です。

2016年7月にオープンした川口ダム自然エネルギーミュージアムは、水力・風力・太陽光の
3つのエネルギーを一度に体験できる科学館で大人も子供も楽しく自然エネルギーを学ぶことが
できます。(開館時間/9:30 ~ 16:30、休館日/毎週月曜(祝日の場合は翌日) 年末年始12/29-1/1)
長安口ダム見学のお申し込みは以下まで(見学可能時間/ 平日10:00-16:00)

http://www.skr.mlit.go.jp/kikaku/spotguide/to_pdf/03_nagayasuguchi.pdf

長安口ダムの工事の詳細は、ウェブサイトでも確認できます。

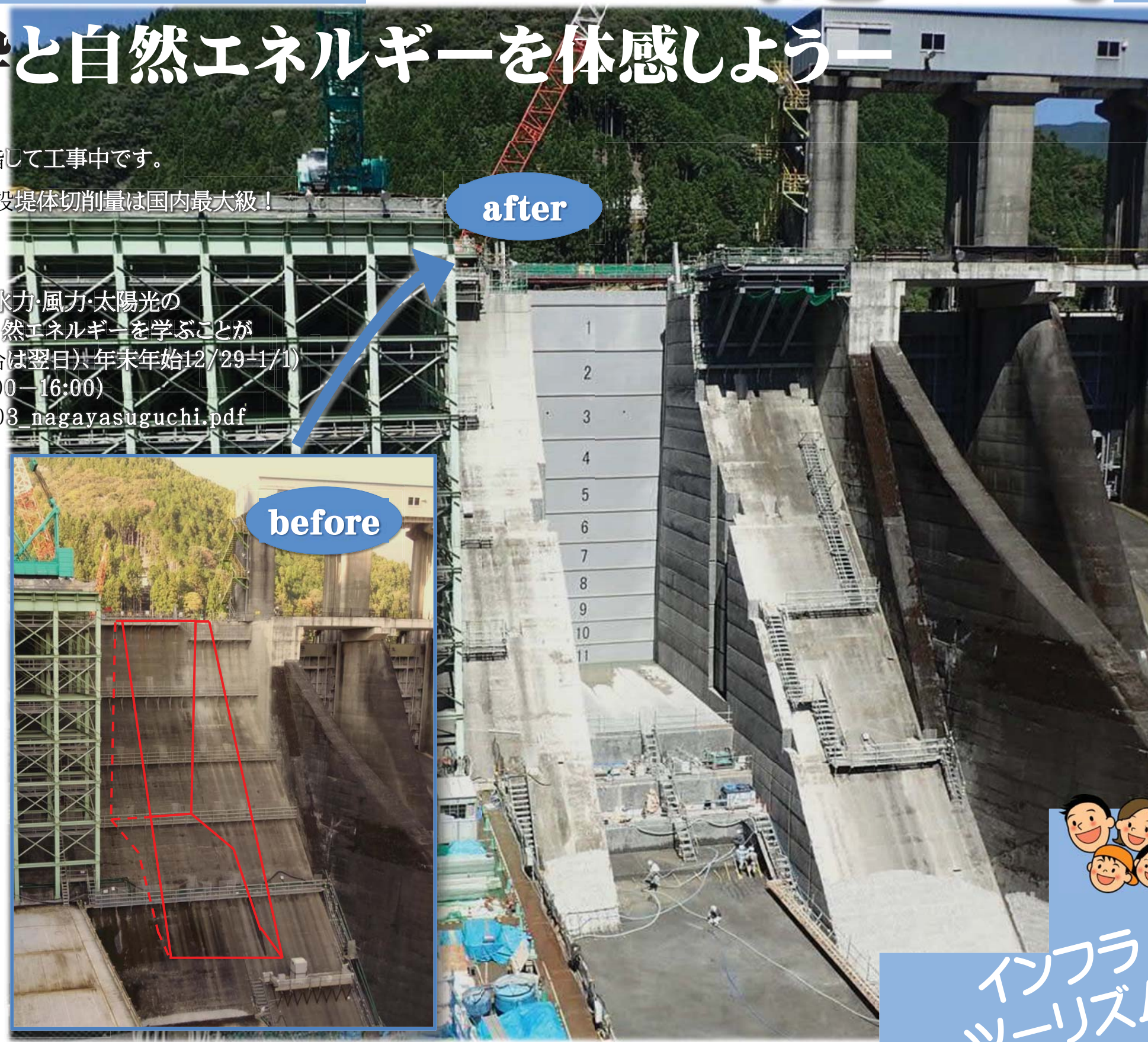
<http://www.skr.mlit.go.jp/nakagawa/dam/index.html>



▼ジビエダムカレー(もみじ川温泉)(鹿肉)



お絵かきスマートタウン(川口ダム ミュージアム内) ▲
紙に自由に絵を描くと、描いた絵が立体で巨大な絵の街に出現し、動き出します。



インフラ
ツーリズム