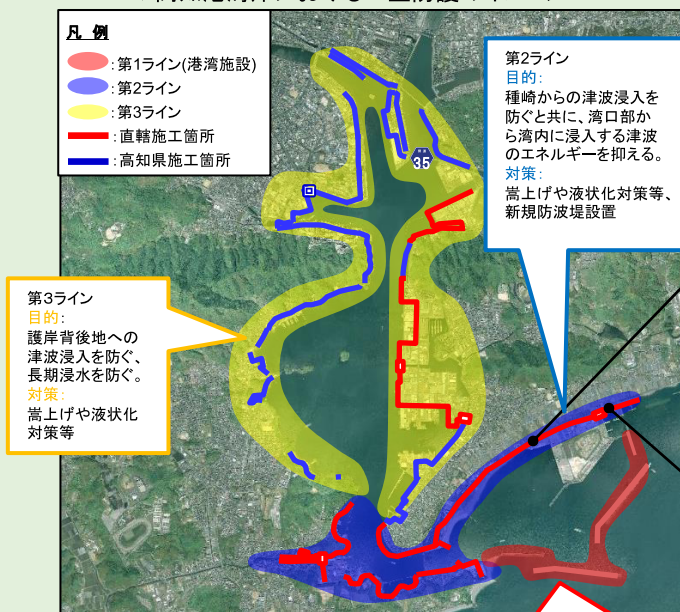


南海トラフ巨大地震・津波に備え、地域の安全・安心を確保するために、三重防護の方針により海岸保全施設の整備を進めています。

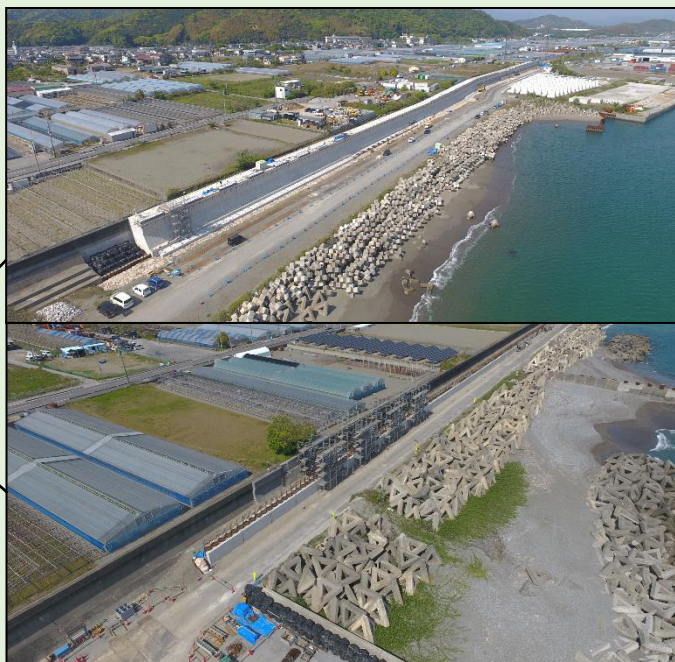
▼高知港海岸における三重防護のイメージ



第1ライン
目的: 津波のエネルギーを減衰させると共に、高知新港の静穏度を確保する。
対策: 防波堤の延伸、粘り強い化、嵩上げ



▼整備状況(2021年4月撮影)



三重防護による対策を実施することで、発生頻度の高い津波(レベル1津波)に対しては、堤内地への浸水を防ぎ(防災)、レベル1津波を超える津波(最大クラスの津波(レベル2津波)を含む)に対しては、浸水範囲及び浸水深を減少させるとともに、浸水するまでの時間を遅らせ、避難時間を稼ぐ(減災)ことができます。

- 工事場所 高知市仁井田
- 見学可能期間 通年
9:00～16:00(土日、祝祭日を除く)
- 見学所要時間 30分程度
- 見学可能人数 10～40人程度
- 関連URL <https://www.pa.skr.mlit.go.jp/kouchi/>
- 駐車場・トイレ 大型バス乗り入れ可。トイレ有(常設)。
- 当日の天候等により、中止する場合があります。

見学場所の案内



問い合わせ
申し込み先

国土交通省 四国地方整備局 高知港湾・空港整備事務所 企画調整課
TEL 088-847-3512