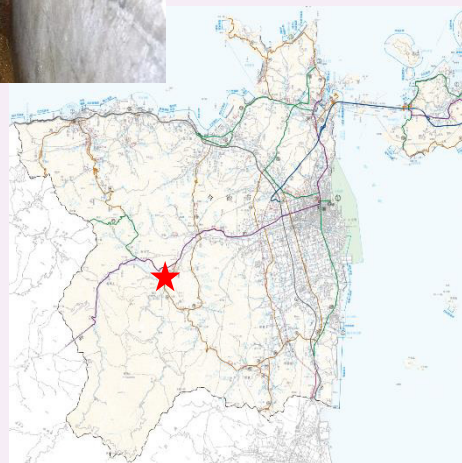
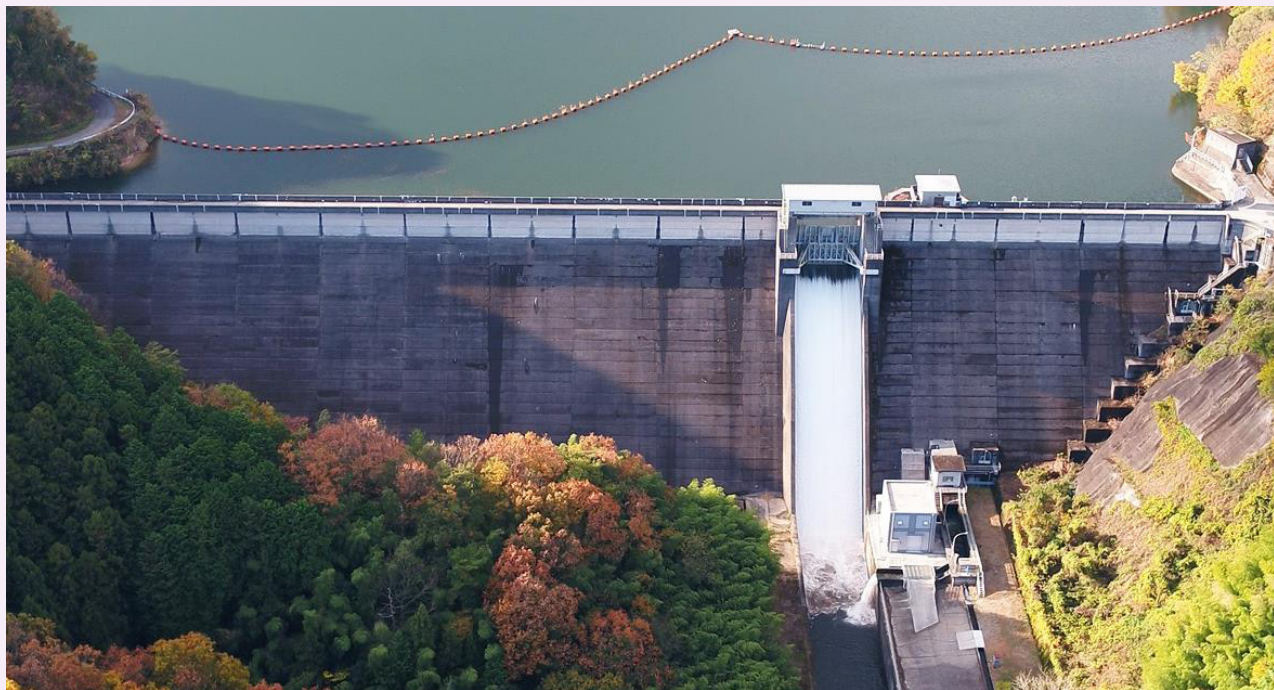


たまがわ
玉川ダム
【インフラツーリズム受入可能】

玉川ダムでは、ダムの役割や仕組みを多くの方に知っていただくために、ダム見学を行っています。
見学時には、普段見ることができないダム内部通路もご案内します。



●玉川ダムは、洪水調節（治水）、農業用水、上水道用水、工業用水の確保を目的として造られた多目的ダムです。

- 場所 愛媛県今治市龍岡下
- 見学可能期間 通年9:00～16:00(土日、祝祭日、年末年始除く)
- 見学所要時間 約1時間
- 見学可能人数 10～30人程度
- 関連URL <https://www.pref.ehime.jp/tou40118/tou40118.html>
- 駐車場・トイレ 大型バス乗り入れ不可。トイレ有。
- 注意事項 事前に電話などで申し込みをお願いします。
放流対応などで見学できなくなる場合があります。

問い合わせ
申し込み先

愛媛県 東予地方局 玉川ダム管理事務所
TEL 0898-55-2200(平日8:30～17:15)