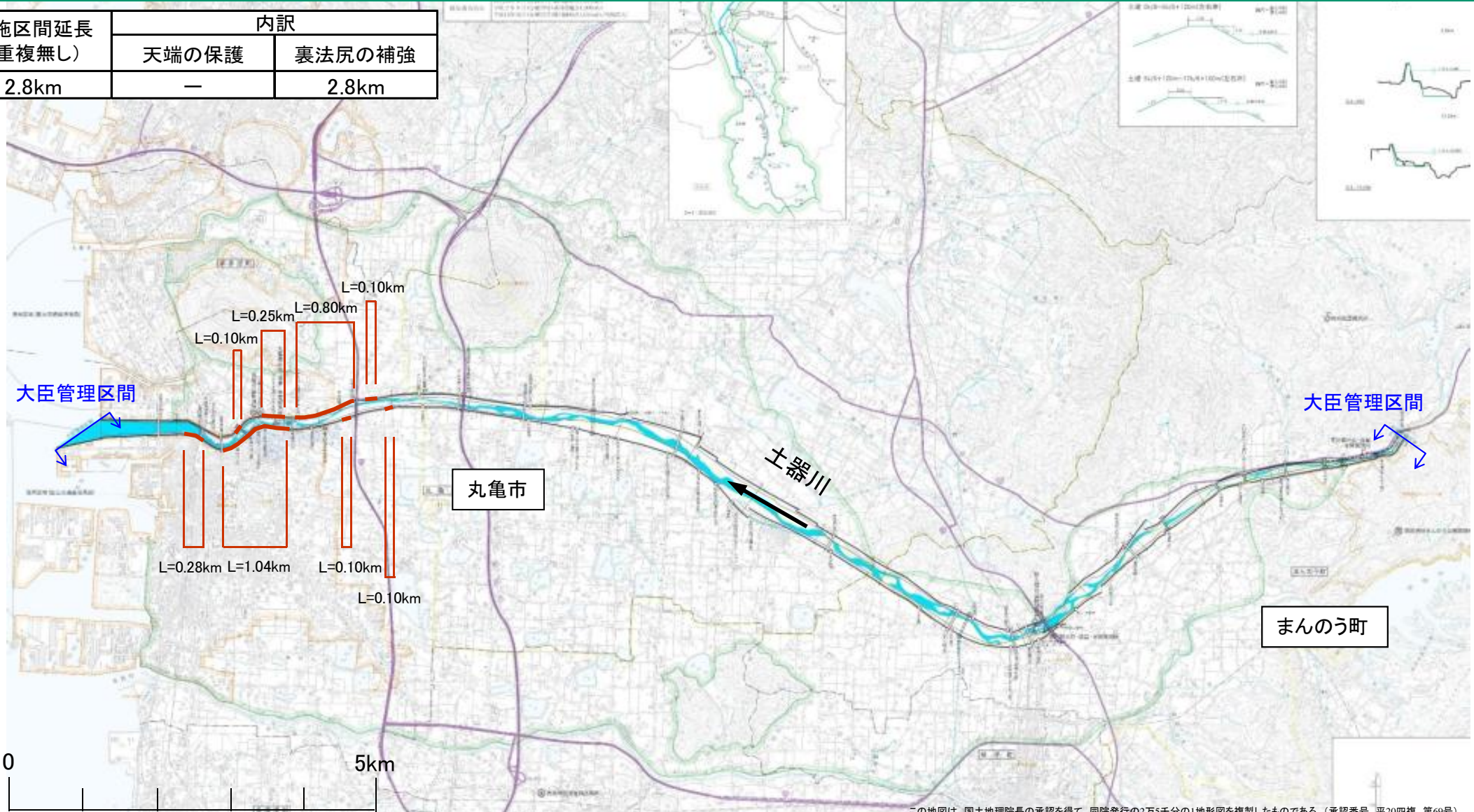


危機管理型ハード対策 概要図

<土器川>

凡例
 天端の保護
 裏法尻の補強

実施区間延長 (重複無し)	内訳	
	天端の保護	裏法尻の補強
2.8km	—	2.8km



この地図は、国土地理院長の承認を得て、同院発行の2万5千分の1地形図を複製したものである。(承認番号 平20四複、第69号)

※具体的実施箇所等については、今後の調査検討や、洪水被害の発生状況等によって変わる場合があります。
 ※危機管理型ハード対策と併せて、住民が自らリスクを察知し、自主的に避難できるようなソフト対策を実施予定です。
 ※表示されている各対策の延長計については、四捨五入の関係で概要図と合致しない場合があります。
 ※今後概ね5年間で対策を実施する区間を記載しています。