

# トマトの村を支える日下川放水路 【高知県日高村】

- 昭和57年2月の日下川放水路の完成が、ビニールハウスの栽培拡大に寄与し、付加価値が高いシュガートマトの一大生産地となった。
- シュガートマトを素材としたオムライスを提供する「オムライス街道」の取り組みが大盛況。(平成26年は参加6店舗約38,000食の売り上げ)
- さらに、平成26年11月には「村の駅ひだか」がオープン、鮮度抜群のトマトや同加工品の販売を主力に、わずか半年で約10万人の来場を記録している。
- 消費者からシュガートマト生産増量の要望もあり、ハウスの増設計画が進行

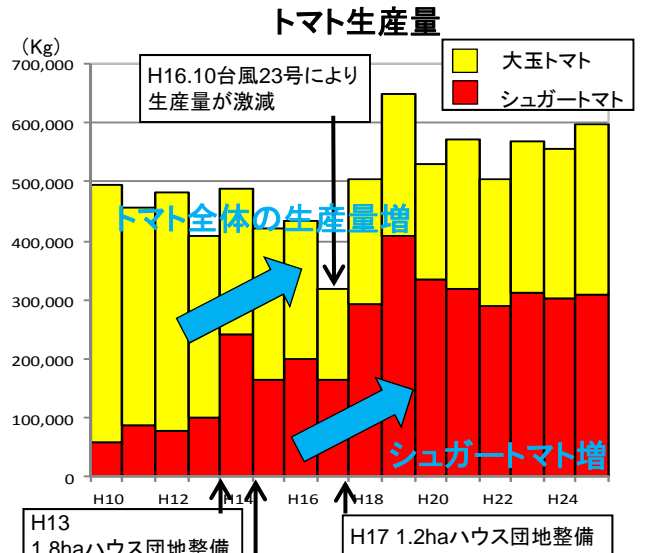
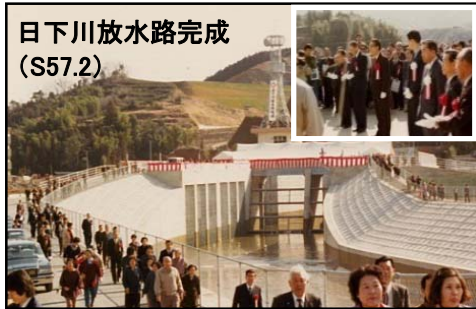


写真: 日高村提供

「オムライス街道」は戸梶日高村長の発案

※生産量の集計年度は 4月～翌3月  
出典: 日高村提供データより