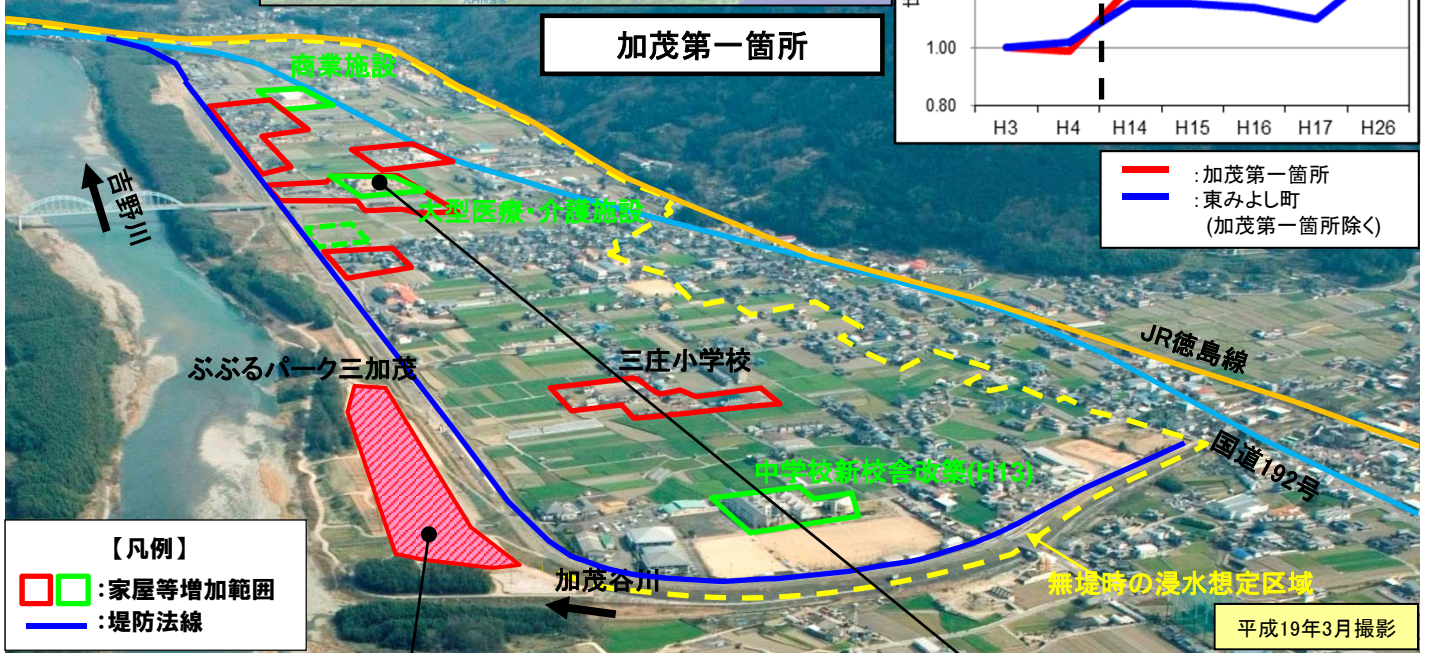
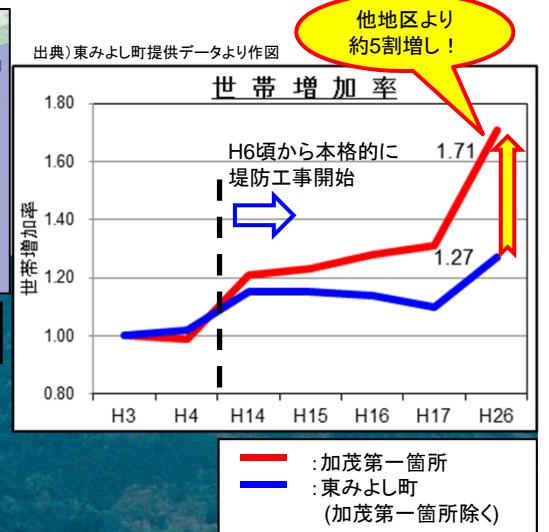


# ゆとりある暮らしの創造を実現した 加茂地区堤防【徳島県三好郡東みよし町】

- ◆加茂地区における堤防は昭和63年より事業着手し、平成25年に完成し、地域の安心・安全を向上させることで、生活基盤(医療機関や介護施設)が充実し、居住し易い地域へと変貌。
- ◆加えて、水辺の楽校整備により吉野川の雄大な自然や風土を活かした安らぎのある水辺空間を創造。
- ◆「堤防」及び「環境」整備の相乗効果により、生活と川が調和した、ゆとりある生活空間を創造。
- ◆築堤事業により、東みよし町が掲げる「元気・交流・未来」を目指したますますの発展が期待される。



## 生活における河川水辺との調和

遊学作  
ぶぶるパーク三加茂

### “水辺の楽校”

- ・身近な自然とのふれあい
- ・自然に親しむレクリエーション空間
- ・自然を用いた文化・芸術の創造



より近い自然体験の実現

## 地域発展に伴う生活基盤の充実

### ●大型医療施設



- ・施設4階建て、220床数を備える大型施設
- ・多機能を備えた町内トップクラスの医療施設

### ●老人介護施設



引用) 健祥会グループHPより

医療・介護の充実