

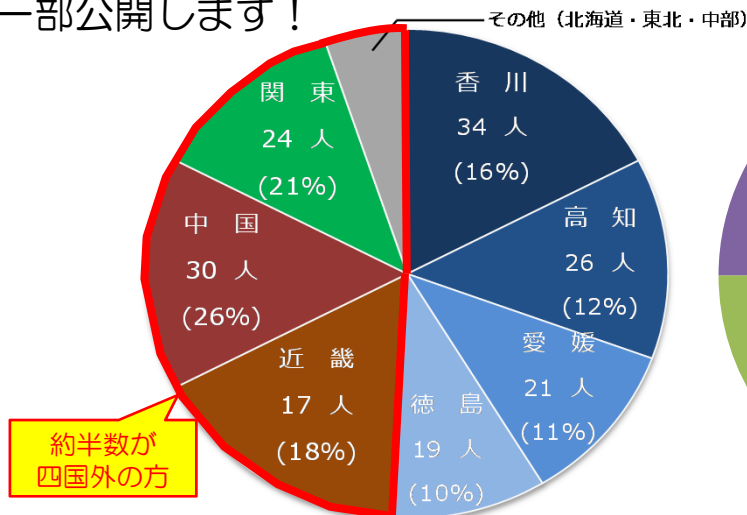
コンプリートカード取得者を対象としたアンケート実施結果（一部抜粋）

（平成30年11月7日時点）

- ▷ 四国管内の45箇所の全てのダムカードを収集した方に「四国のダムカード」を配布中！
- ▷ カード取得者を対象に実施したアンケート結果を一部公開します！

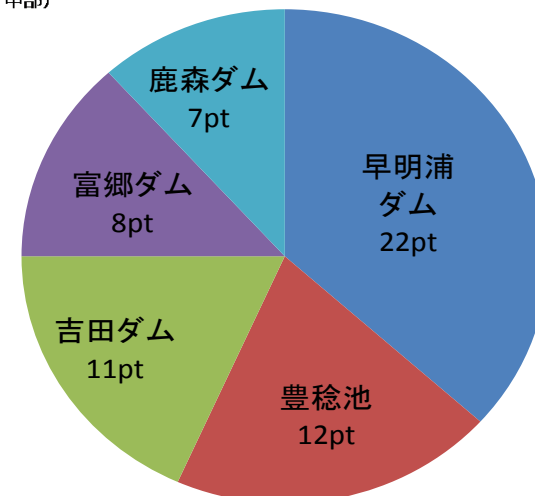


四国のダムカード
（コンプリートカード）



約半数が
四国外の方

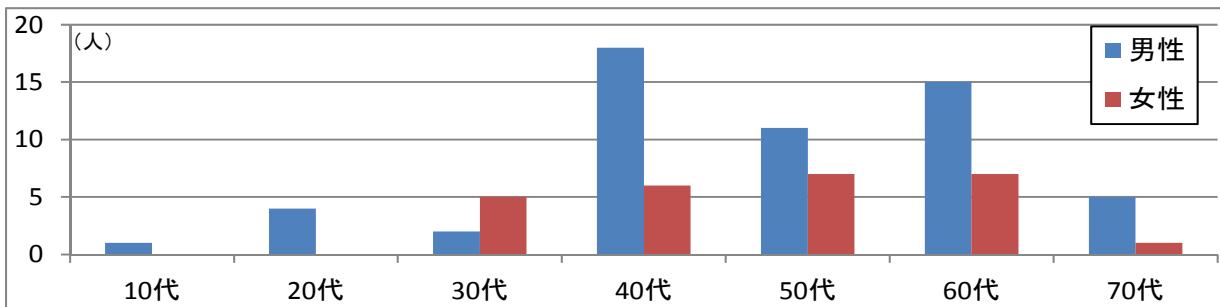
コンプリートカード取得者の所在



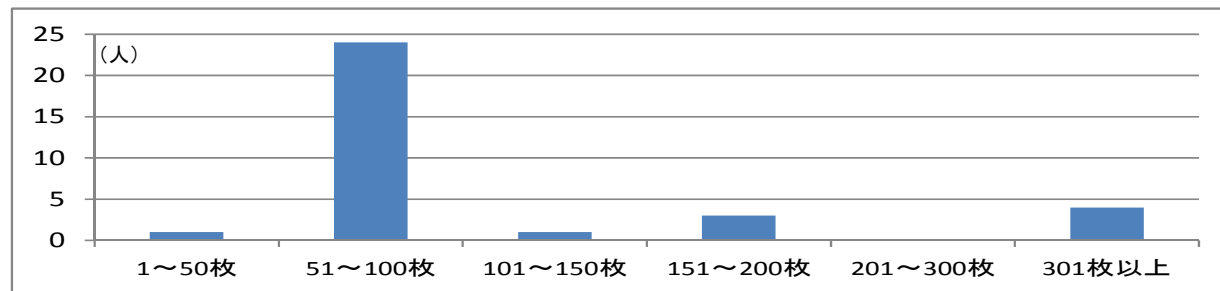
また行きたいダムTOP5

【配布に関する情報】

<https://www.skr.mlit.go.jp/pres/h29backnum/kasen/180328/180328-1.pdf>



年代別コンプリートカード取得者数



ダムカード所持枚数
（コンプリートカード取得者数を対象）

【ダムへの主な意見・要望等】

- 放流イベントを開催してほしい！
- ダムの内部見学会に参加したい！
- 四国はダム間の移動距離が短く集めやすい。
- 中筋川ダム：見た目が好み。広報活動に積極的。
- 豊稔池：歴史が感じられる。趣がある。石積みがきれいだった。
- 吉田ダム：周辺インフラ整備、自然との調和が素晴らしい。
- 柳瀬ダム：狭い道が長く続き、やっとの思いでダムにたどり着けた。
- 横瀬川ダム：もっと下流側から見える展望台を整備して欲しい。サーチャージ水位を見学者にもみえるようにして欲しい。