



# 四国地方整備局 (港湾空港部)の仕事



国土交通省

四国地方整備局 港湾空港部

# 国土交通省 四国地方整備局



高松サンポート合同庁舎

# 四国地方整備局の仕事

地域・まちづくりへの支援



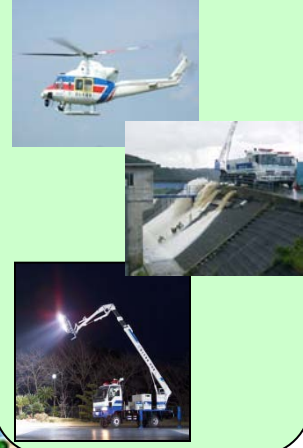
地域計画の策定

四国圏広域地方計画

住宅・社会資本の整備

四国地方整備局

防災



住宅整備への支援



官庁営繕施設整備



港湾・海岸施設整備



直轄河川の整備・維持管理  
補助河川への支援



空港施設整備

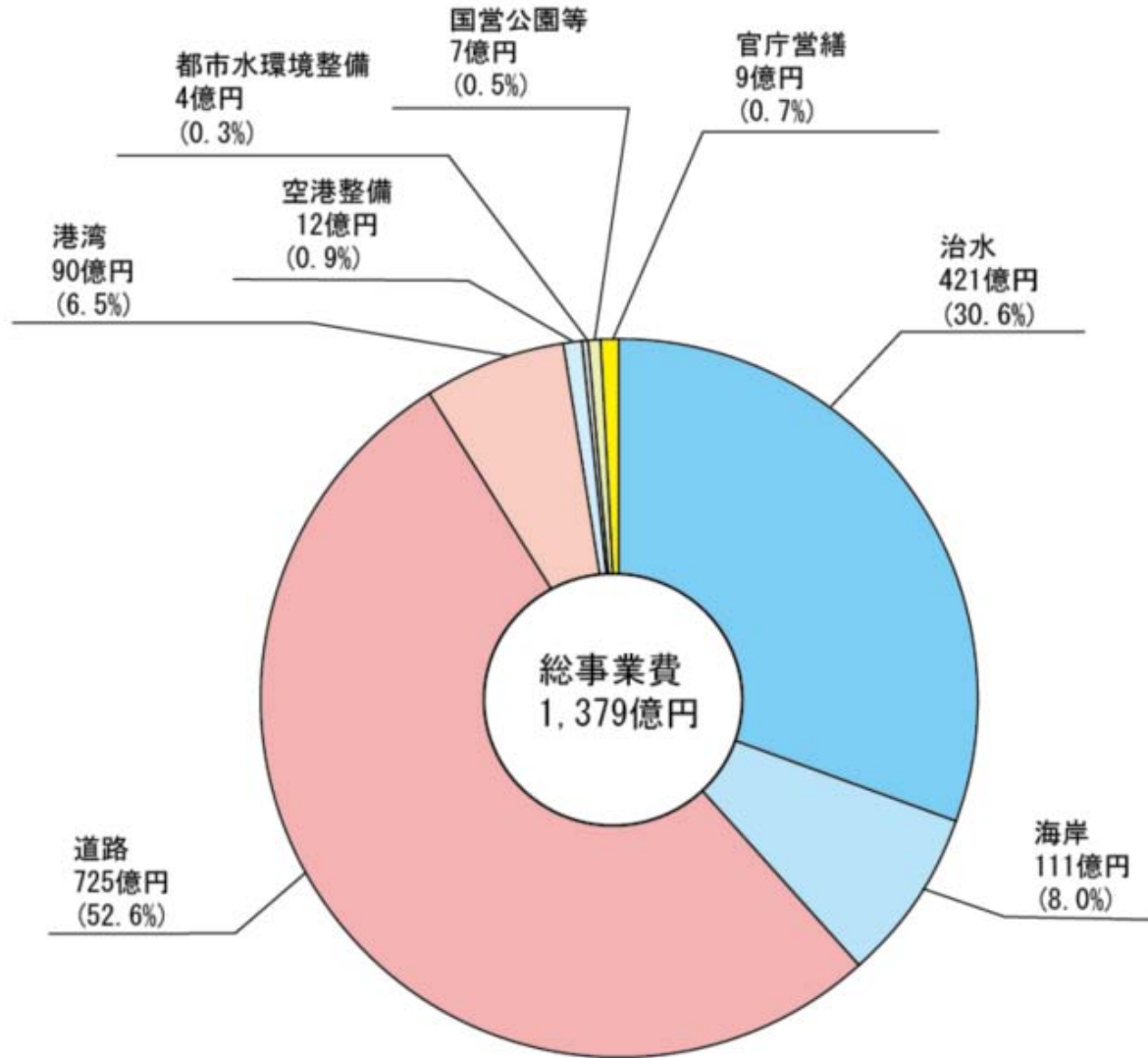


高規格幹線道路網計画  
道路施設(直轄)の整備・維持管理  
道路施設(補助)への支援



# 国土交通省の仕事

## 平成26年度 四国地方整備局当初予算 直轄分



※合計値は、四捨五入の関係で合わない場合がある。

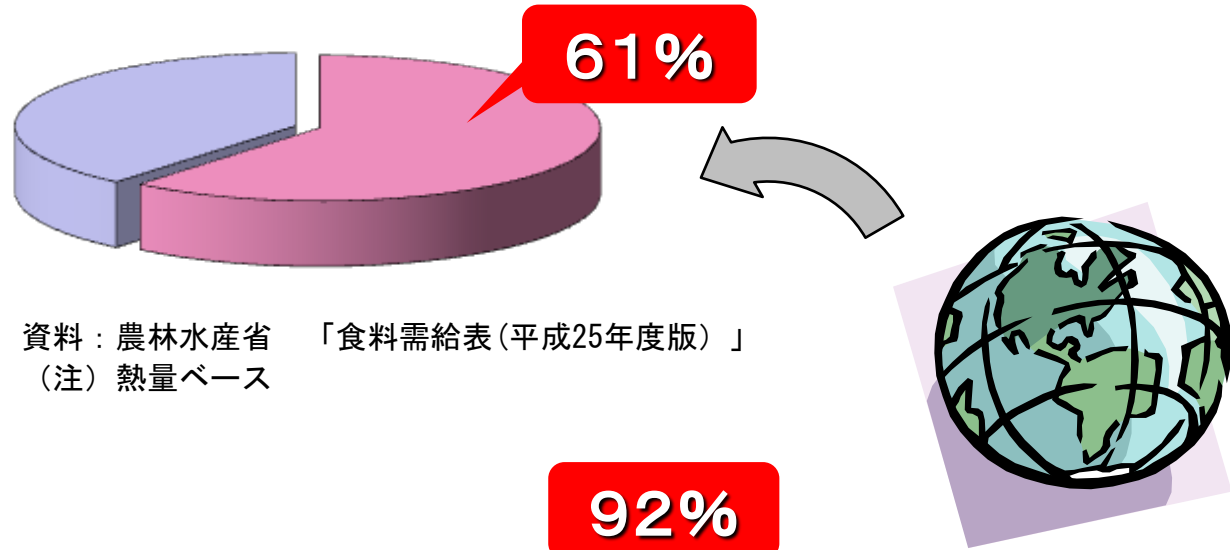


# 港の役割

# 食料・エネルギーを海外輸入に頼る日本

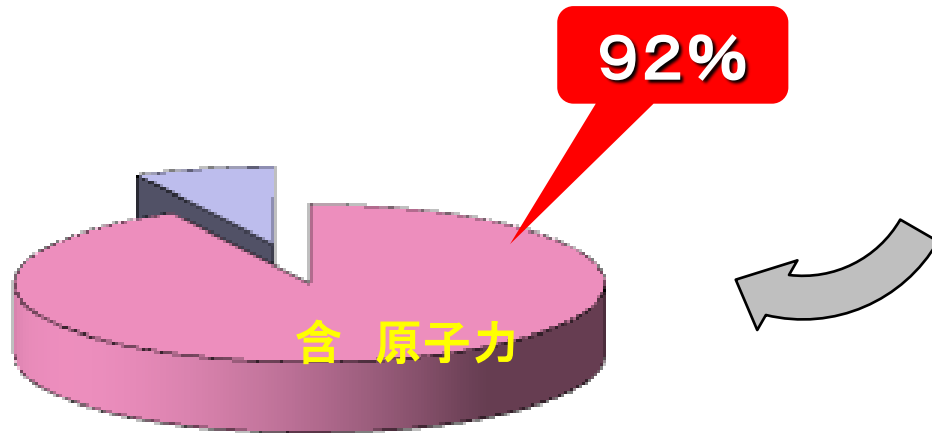
## 食料

H25年度(概算)



資料：農林水産省 「食料需給表(平成25年度版)」  
(注) 熱量ベース

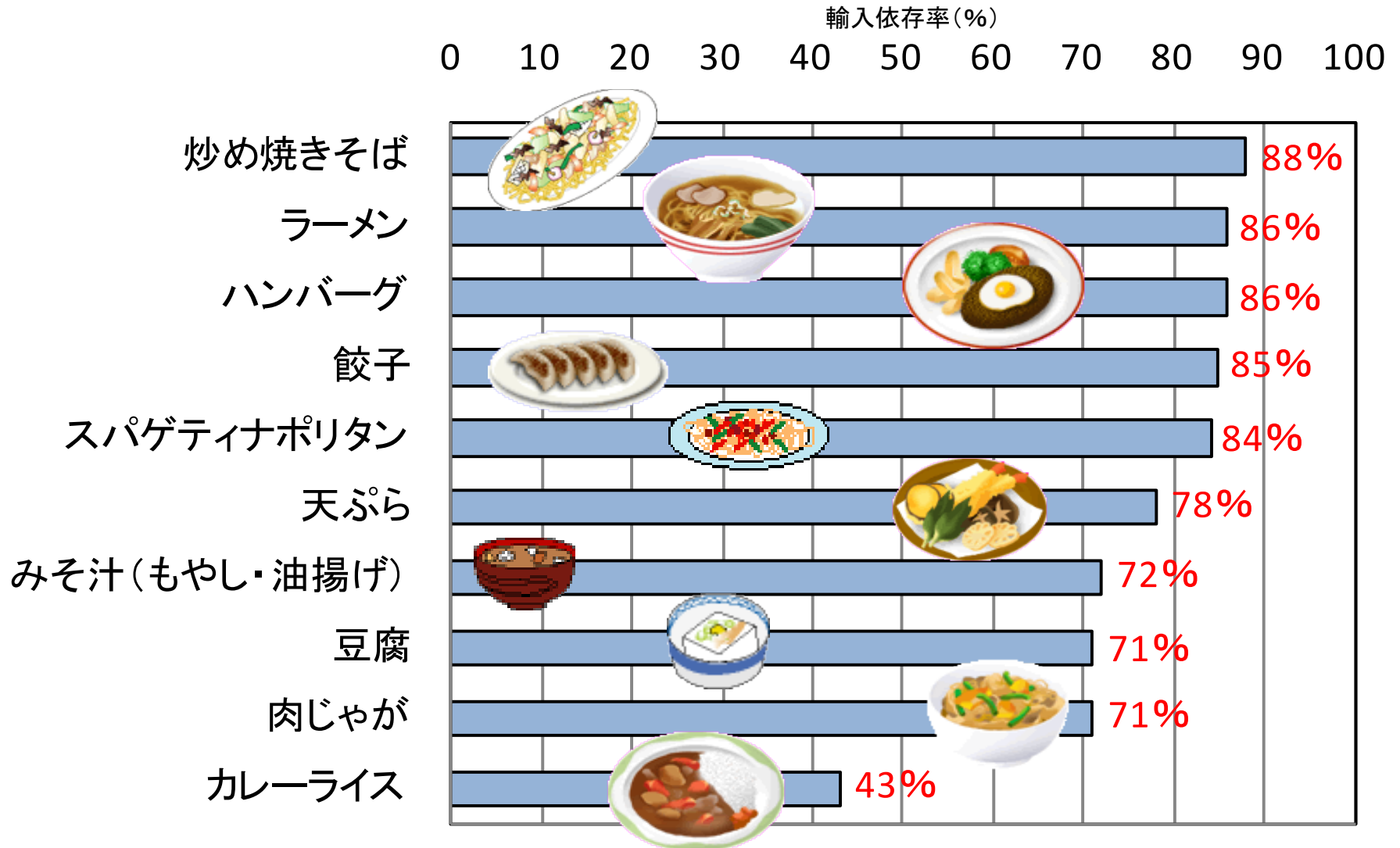
## エネルギー



資料：資源エネルギー庁長官官房総合政策課  
「2012年度エネルギーバランス表」  
(注) 熱量ベース

# 献立の素材が輸入されている割合

## 主な食品の輸入依存率

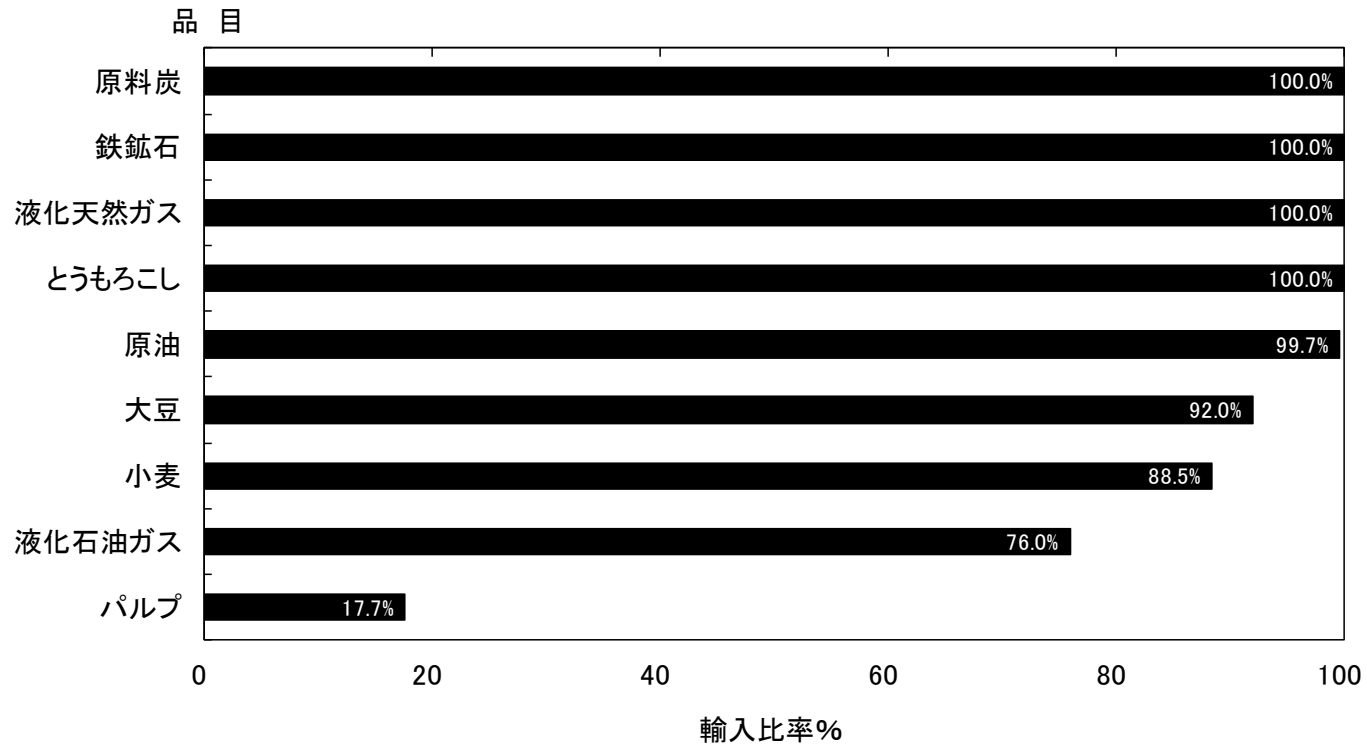


資料:農林水産省「食糧自給早見ソフト(平成20年度版)」より国土交通省港湾局作成



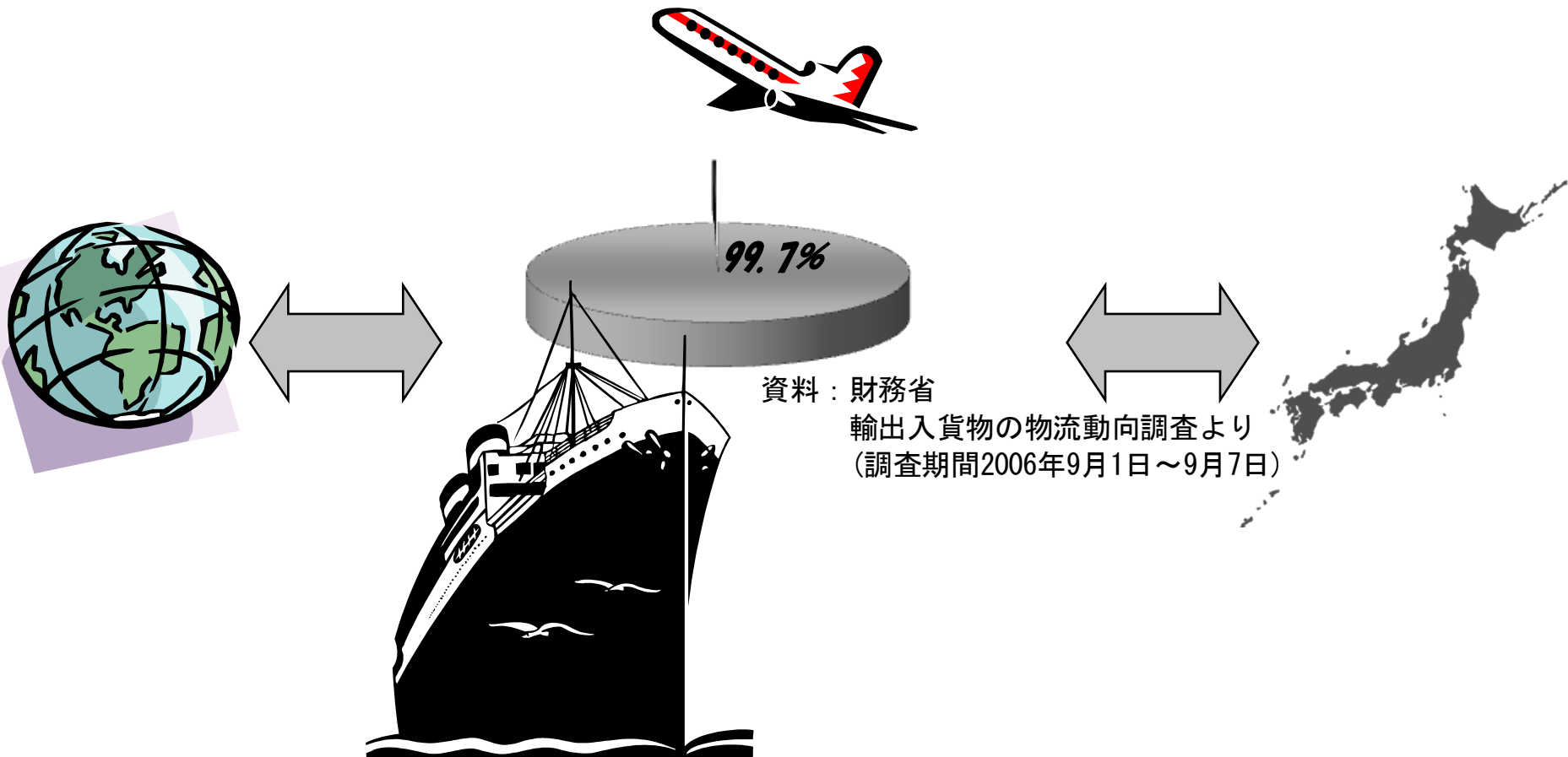
# 海外に依存する原材料

## 主要商品の輸入比率 —重量ベース—



出典：経済産業省資源エネルギー庁「エネルギーバランス表(2012年度)」  
([http://www.enecho.meti.go.jp/statistics/total\\_energy/results.html](http://www.enecho.meti.go.jp/statistics/total_energy/results.html))  
経済産業省「資源・エネルギー統計確報(石油関係)(1)時系列表 (2014年2月)」  
「紙・印刷・プラスチック・ゴム製品統計年報(紙・パルプ)(2012年)」  
農林水産省総合食料局「平成24年度 食糧需給表(概算値)」  
財務省「貿易統計」より国土交通省港湾局作成  
(注) 輸入比率=輸入量/(輸入量+国内生産量)

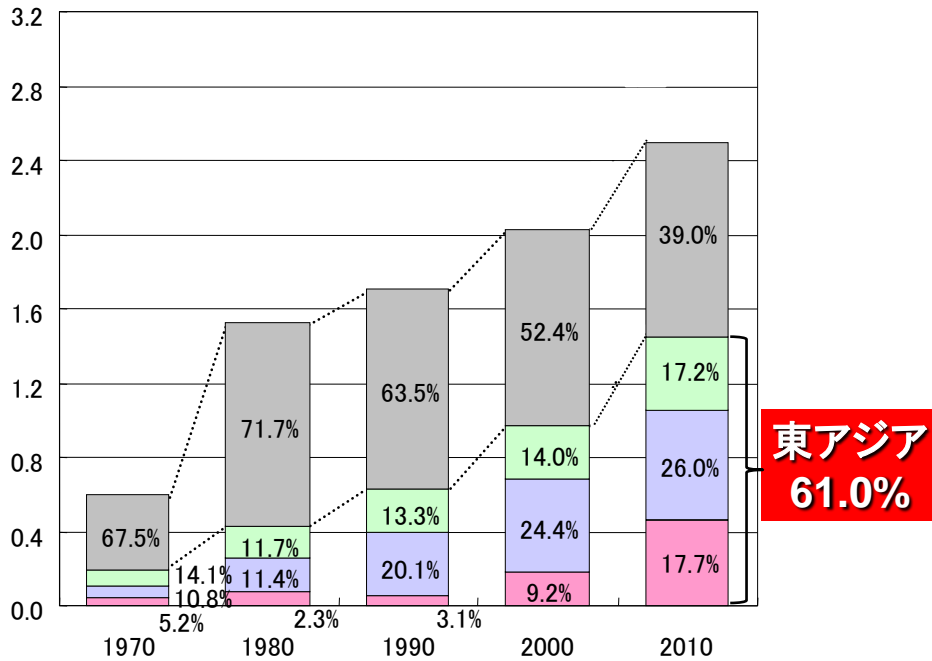
## 輸出入貨物の99.7%は港から



# 港湾取扱貨物量(輸出・輸入)

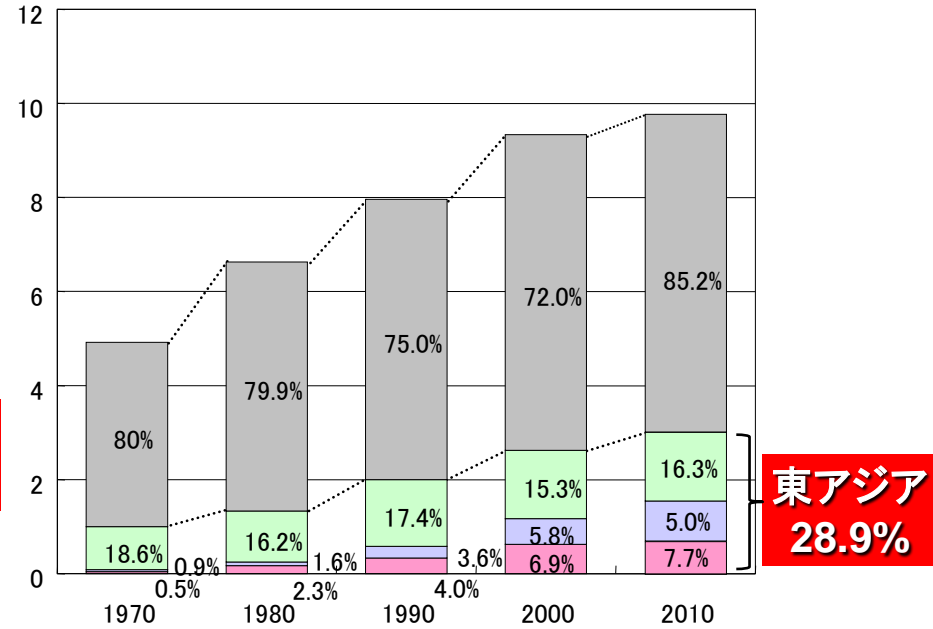
## 輸出

(億トン)



## 輸入

(億トン)

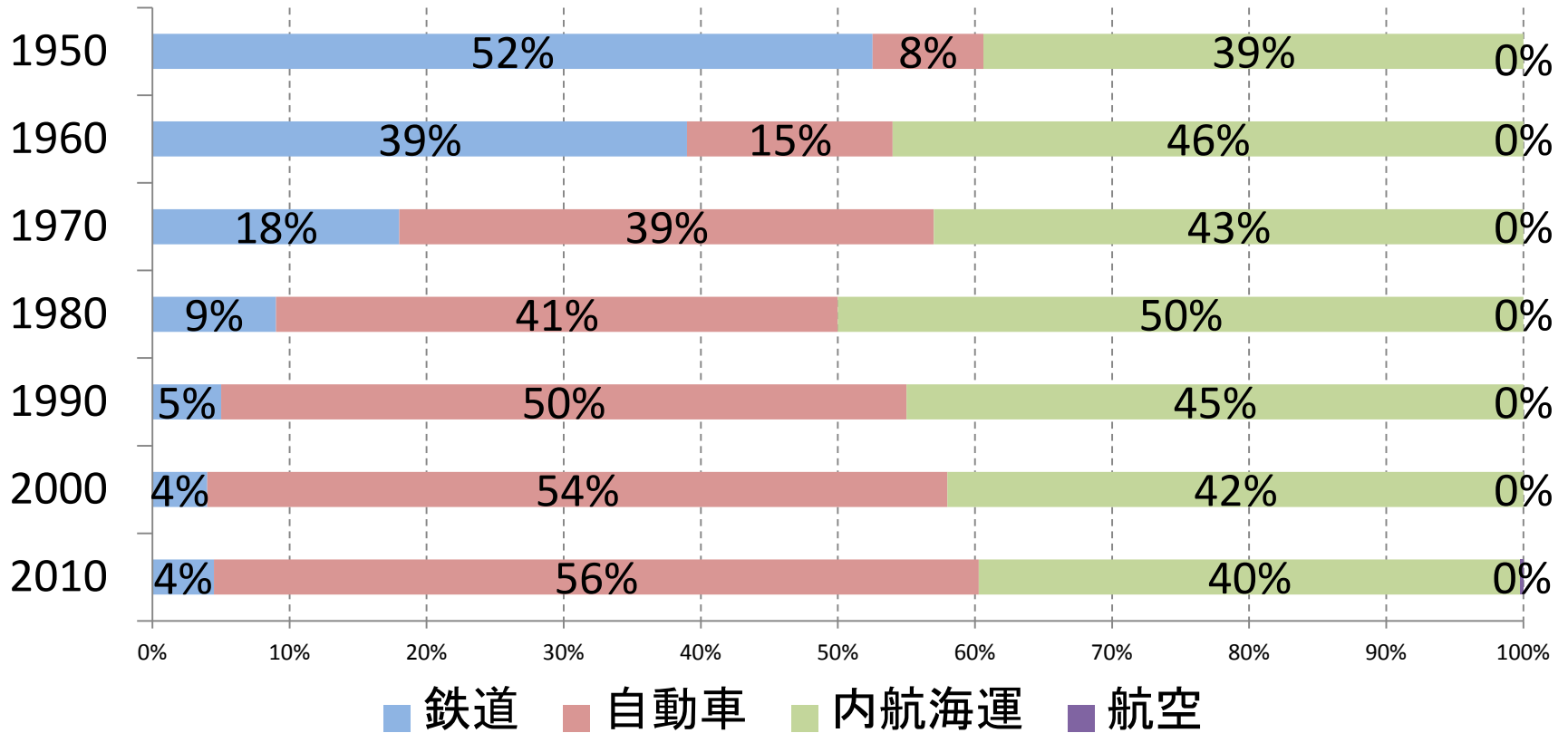


中国
  NIEs3 (韓国・台湾・香港)
  ASEAN
  その他

資料: 国土交通省「港湾統計(流動表)」

# 国内の各機関別輸送量の推移

わが国の国内貨物輸送量の輸送機関別分担率の推移  
—トンキロベース—



# 船で運ばれる貨物と荷姿

## ●コンテナ貨物 ……入れ物に入れて船積みするもの

穀物

木材（原木）

食品（冷凍・冷蔵も可）

その他、箱に入るものならなんでも

→ 貨物サイズの画一化で輸送が高効率

## ●バルク貨物 ……バラバラで船積みするもの

エネルギー資源（原油・LNG・LPG）

鉱物資源（石炭・鉄鉱石・石灰石）

穀物

木材（原木・チップ）

自動車 ……etc

→ 荷物の種類に特化した専用船

# コンテナの大きさ等

## 20ft コンテナ



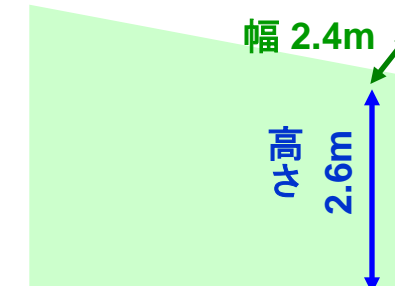
長さ 6m (=20Ft)



コンテナの最大総重量  
(=自重+最大積載重量)

=24トン

## 40ft コンテナ



長さ 12m (=40Ft)



コンテナの最大総重量  
(=自重+最大積載重量)

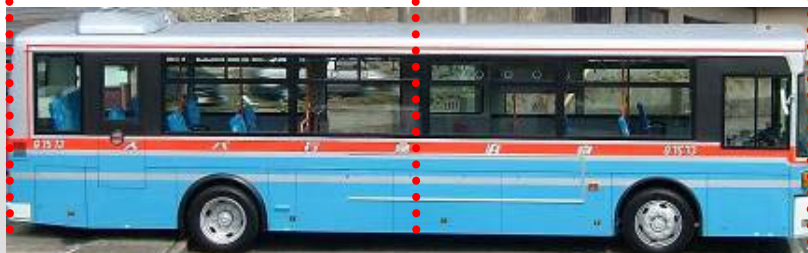
=30トン

※高さ9フィート6インチ(約2.9m)の  
背高コンテナもある

## 路線バス

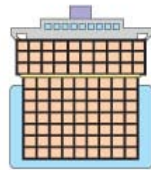


長さ 12m (=40Ft)



# 船舶の種類

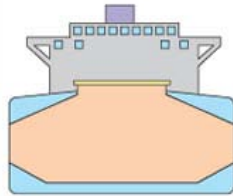
コンテナ船



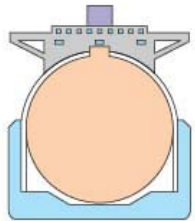
RO-RO船



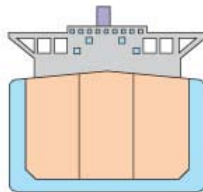
石炭専用船



LNG専用船



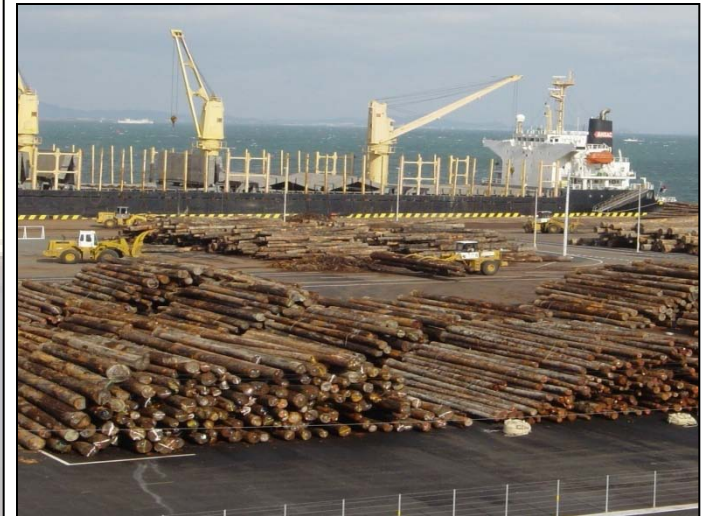
タンカー



フェリー



## バラ積み船(原木)の荷役





## バラ積み船(木材チップ)の荷役

徳島小松島港



# 貨物の荷役形式

## RORO船の荷役

三島川之江港



敦賀港



三島川之江港



敦賀港



# 貨物の荷役形式

## コンテナ船の荷役

高知新港



今治港



名古屋港



徳島小松島港



# 貨物の荷役形式

## フェリーの荷役



# 四国の港湾と空港



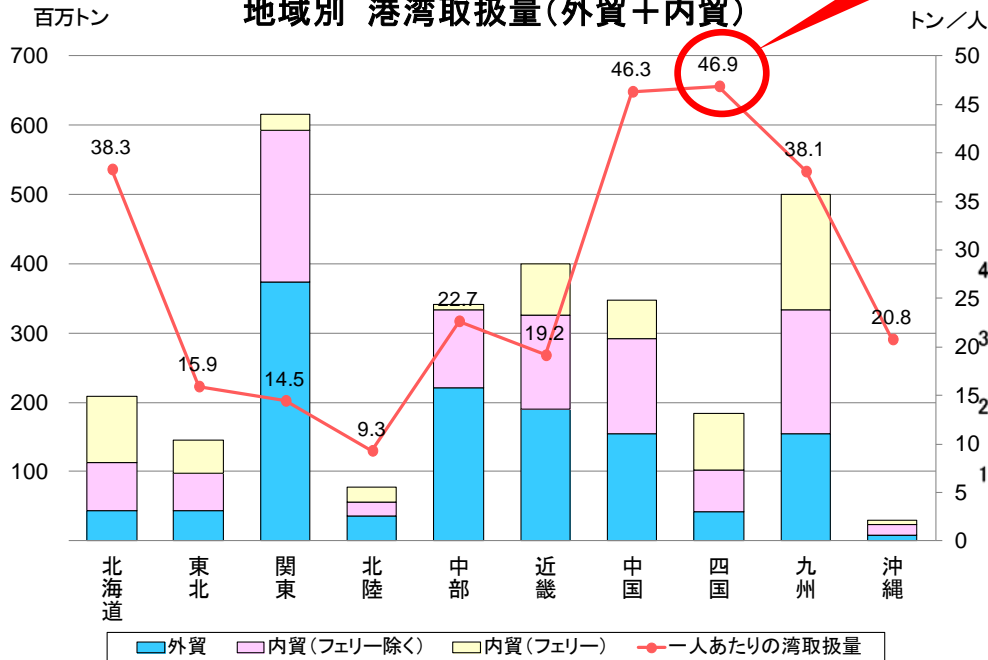
このほか、地方港湾が135港

# 一人あたりの港湾貨物量

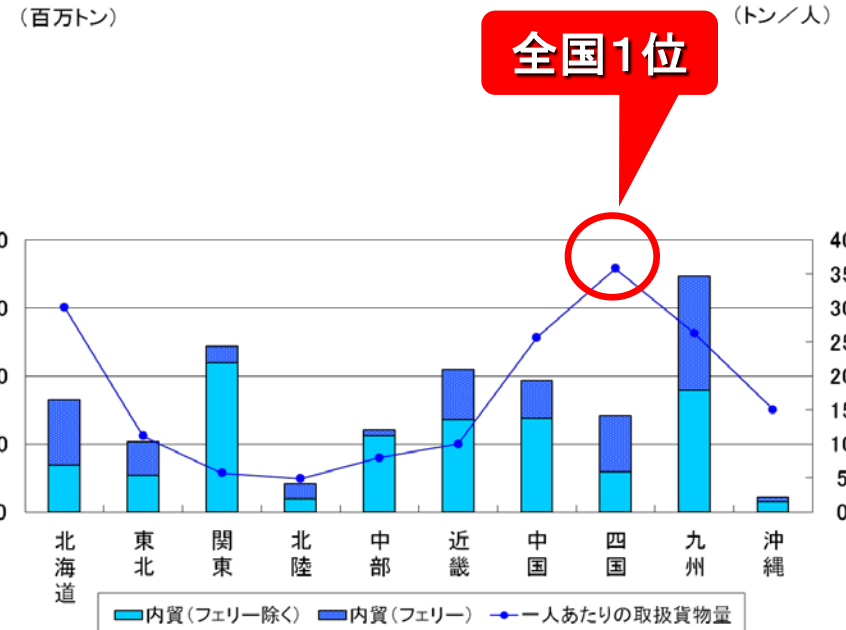
○四国の港湾取扱貨物量は他地域と比べ少ないものの、一人あたりの取扱貨物量は、**内貿で全国1位**、外貿を含めても**全国1位**となっている。

**全国1位**

地域別 港湾取扱量(外貿+内貿)



地域別 港湾取扱量 (内貿)



**全国1位**

出典:【貨物量】国土交通省「平成24年港湾統計(年報)」  
【人口】総務省統計局「人口推計」(平成24年10月1日現在)

## ■ 港湾貨物取扱量ランキング（2012年）

出展：数字でみる港湾2014

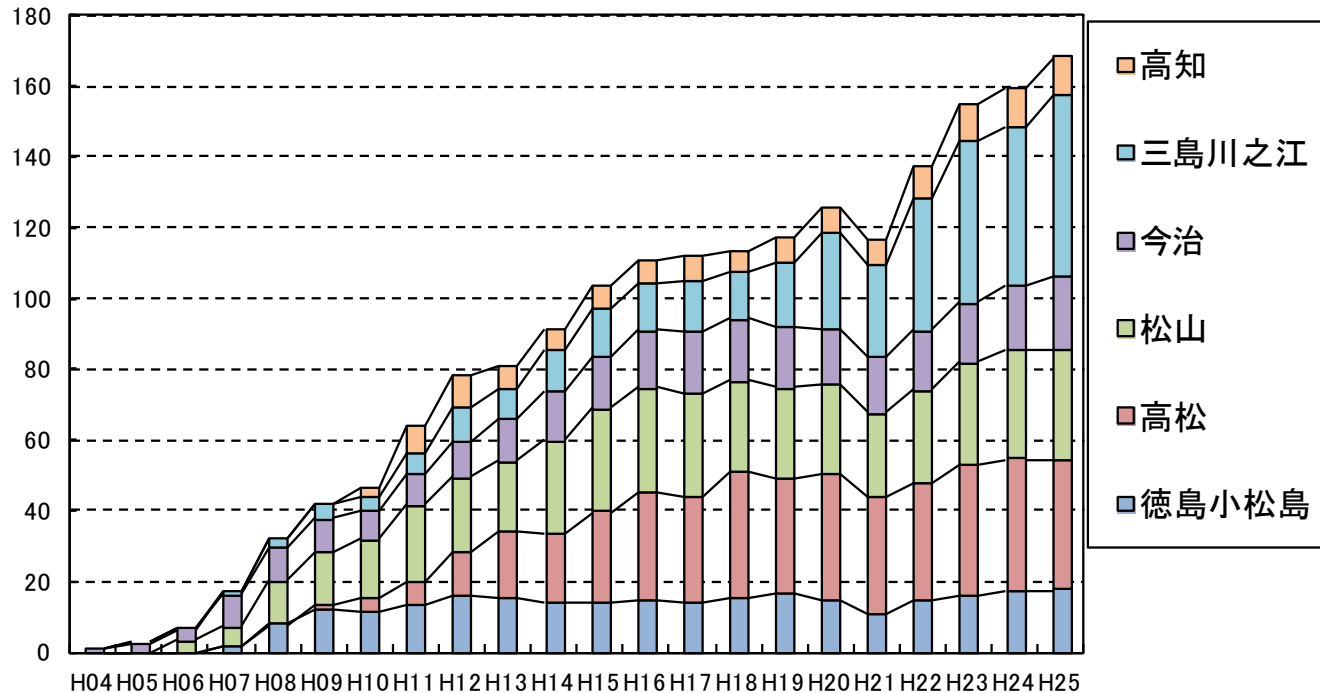
四国順位	港湾名	総計	輸出	輸入	内防	内航フェリー
1	坂出	2,690	140	1,310	1,240	0
2	高松	2,594	15	24	159	2,396
3	須崎	1,695	368	81	1,246	0
4	東予	1,649	180	174	769	526
5	新居浜	1,195	51	272	381	491
6	八幡浜	1,179	0	0	17	1,161
7	松山	1,066	49	53	310	654
8	三島川之江	886	4	517	365	0
9	橘	876	26	669	181	0
10	徳島小松島	701	3	53	132	514
11	土庄	516	0	0	3	512
12	高知	449	17	50	381	0

単位：万トン

# 四国の外貿コンテナ貨物取扱量

## 四国の外貿コンテナ取扱量(輸出入計)

千TEU



資料：四国地方整備局調べ

- 注) 1. TEUとは、コンテナの取扱個数の単位。1TEU=20フィートコンテナ1個分。  
2. 平成21年は速報値





# 四国の施策

# 四国地方整備局(港湾空港関係)の施策

港湾空港行政を通じて、①活力ある四国の実現、②安全・安心の確保、③豊かな環境と暮らしの実現、といった地域・国民のニーズに応じていく。

## 活力ある四国の実現

### ①地域産業の競争力強化

- 国際物流ターミナルの整備推進(高松港、三島川之江港、松山港、高知港等)
- 複合一貫輸送ターミナルの整備推進(徳島小松島港)
- 臨海部産業の立地環境の改善(宿毛湾港等)

### ②安定的な海上物流機能の確保

- 開発保全航路の保全・管理の強化(備讃瀬戸航路、来島海峡航路)
- 避難港の整備推進(室津港)

## 安全・安心の確保

### ①大規模地震対策の推進

- 大規模地震対策施設等の整備推進(徳島小松島港、高松港等)
- 港湾活動BCPの策定(高松港をモデル港として実施)

### ②津波・高潮災害に対する防護機能の強化

- 津波防波堤の整備推進(須崎港)
- 津波・高潮対策等の推進(高松港海岸、撫養港海岸等)
- GPS波浪計の設置・活用(足摺沖、徳島県沖)等

### ③安全な港湾・海岸・空港の実現

- 港湾施設、海岸保全施設の長寿命化の推進等

## 豊かな環境と暮らしの実現

### ①良好な自然環境の維持・再生・創出

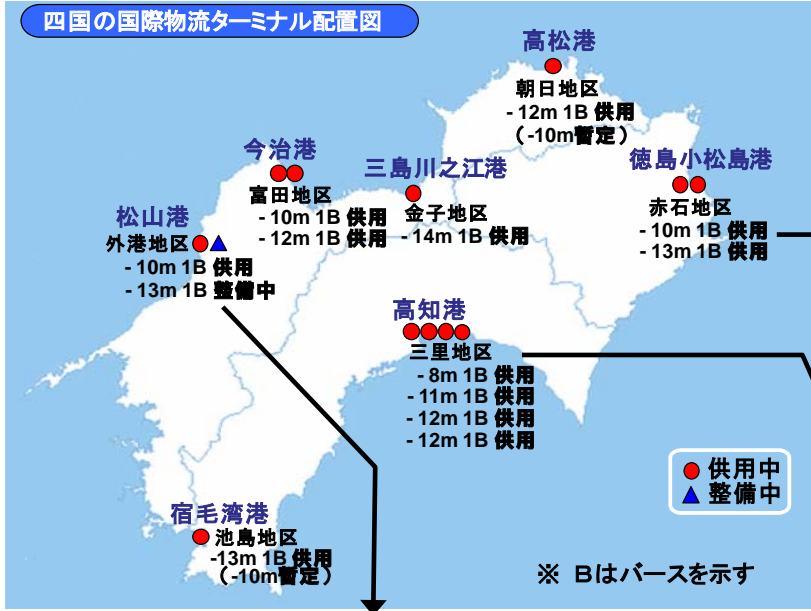
- 浮遊ゴミ・油の迅速かつ効率的な回収(海洋環境整備事業)等

### ②みなとを活かした地域づくり

- 「みなとオアシス」制度等によるみなとまちづくり支援
- 「瀬戸内・海の路ネットワーク推進協議会」の活動等

# 国土交通省の仕事 港湾

◆ 四国に立地する産業の活性化を図り、国際競争力を強化するための国際物流ターミナル等のネットワークを構築



徳島小松島港赤石地区 岸壁(-10m)でのコンテナ荷役作業、  
ならびに岸壁(-13m)でのチップ荷役作業



松山港外港地区岸壁(-10m)でのコンテナ荷役作業



高知港三里地区岸壁(-12m)での石灰石荷役作業

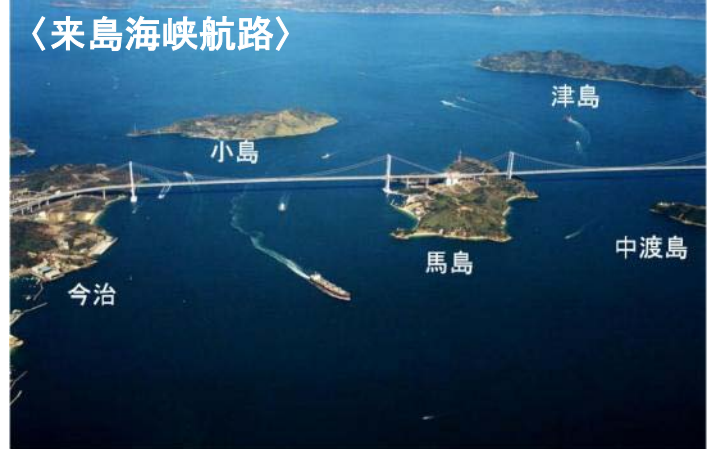
# 国土交通省の仕事 港湾

◆開発保全航路において、海上輸送を担う船舶等の航行の安全性、安定性を確保するため、必要に応じて、既存航路の拡幅や増深、航路標識の設置、航路法線の改良などを行うほか、航路の安全性を維持し確保するため、必要な水深等の維持、沈船の処理、漂流した貨物の除去を行うなど航路の管理を実施。



「開発保全航路」とは

個別の港湾の区域に属さない航路であり、船舶航行の輻輳する湾口部や海峡部等の海上交通の要衝・隘路となっている海域において、国際海上輸送及び国内海上輸送を担う船舶等の航行の安全性、安定性を支える重要な機能を果たすために、開発及び保全に関する工事等を必要とする航路。



■潮流が速く狭隘かつ複雑な地形であり、海上交通の難所



■航路の埋没に対し、浚渫工事により必要水深を維持

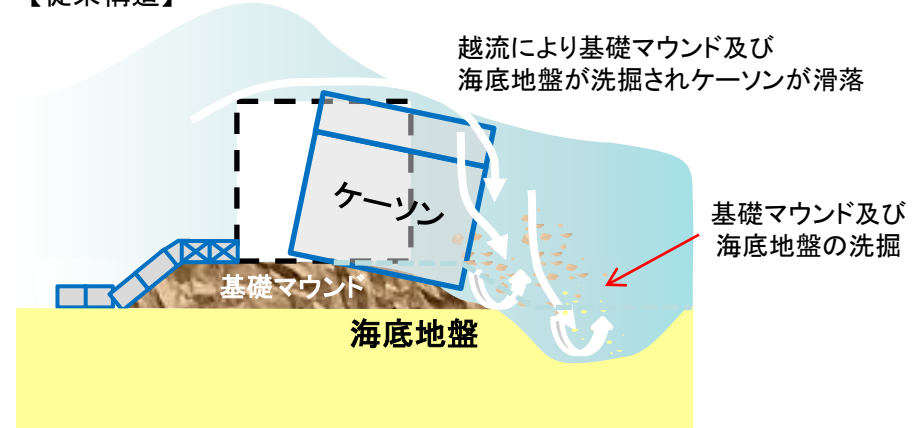
# 国土交通省の仕事 港湾

◆ 港内静穏度の向上を図るとともに、津波による背後地の甚大な被害を軽減するため、防波堤の改良（粘り強い構造）を推進。

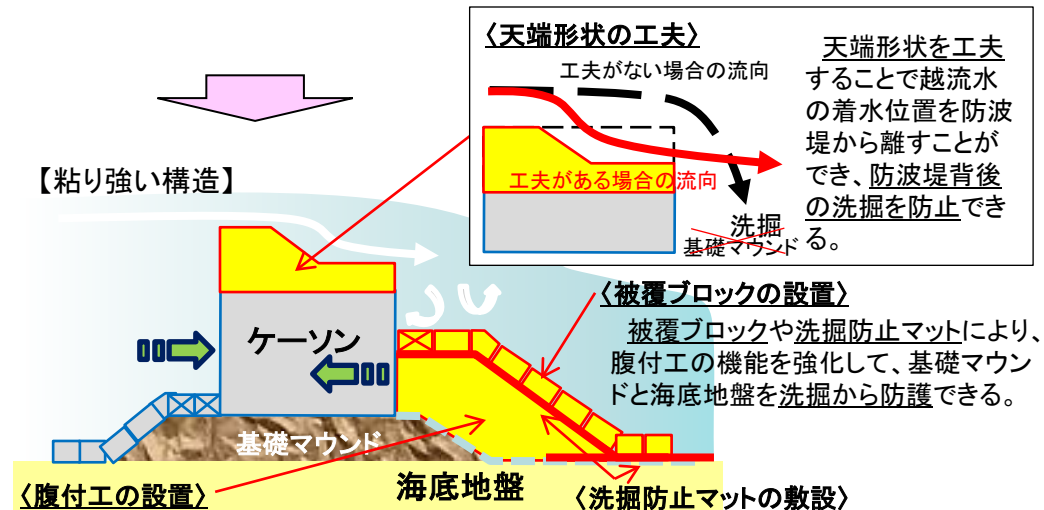


## 防波堤の粘り強い構造

【従来構造】



【粘り強い構造】

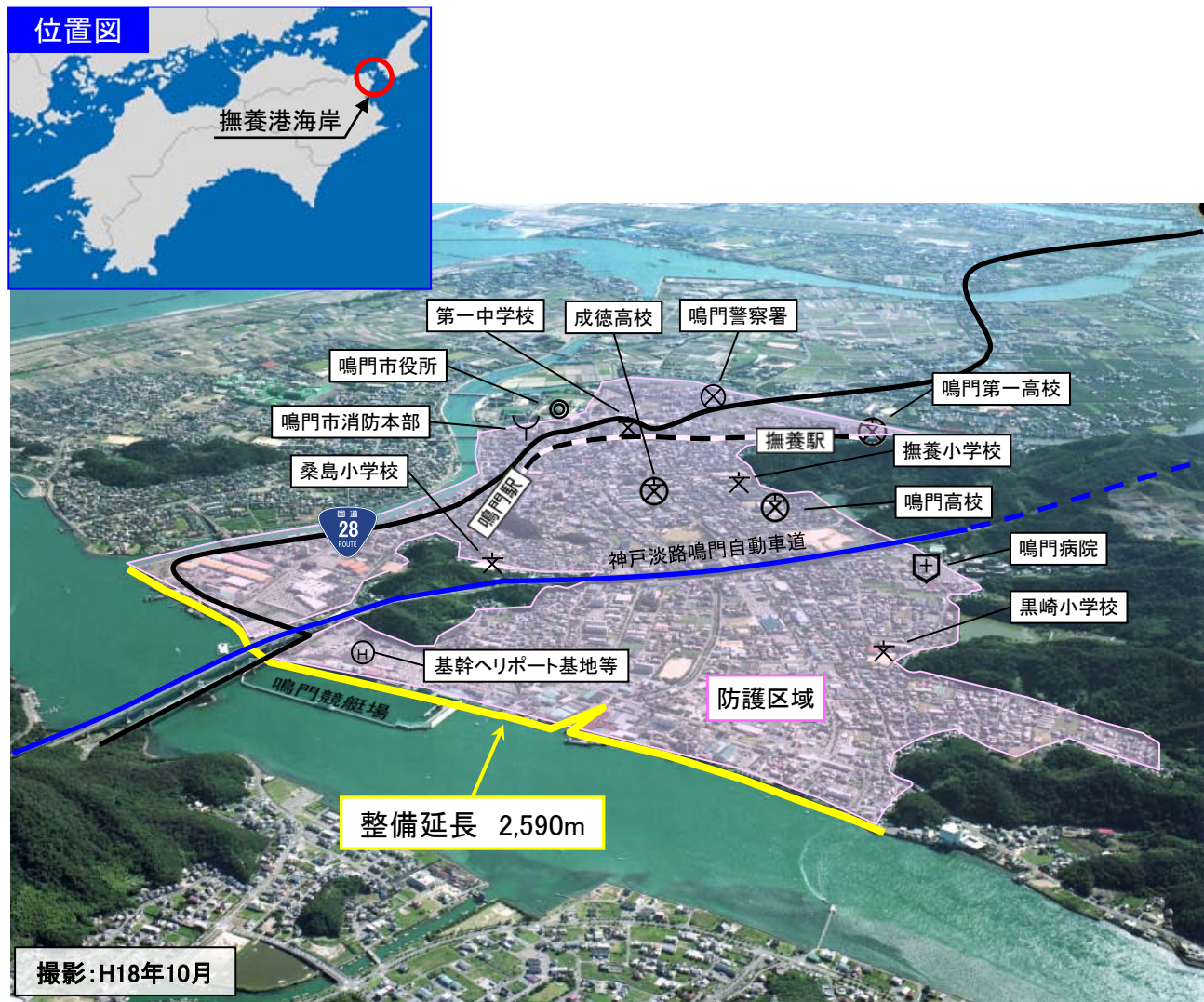


腹付工により、津波が防波堤を越流しても、防波堤を安定させるのに必要な基礎マウンドと海底地盤を洗掘から防護できる。

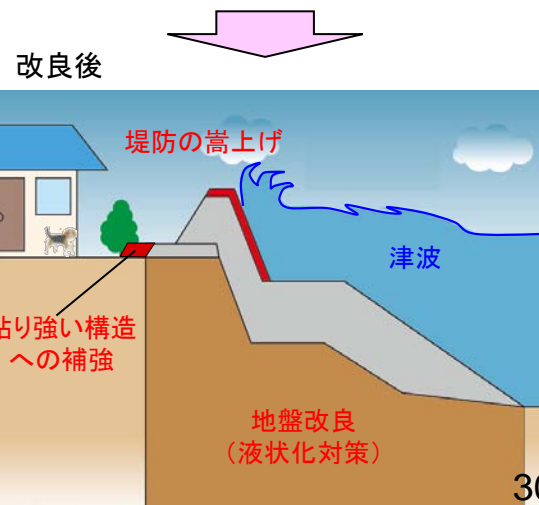
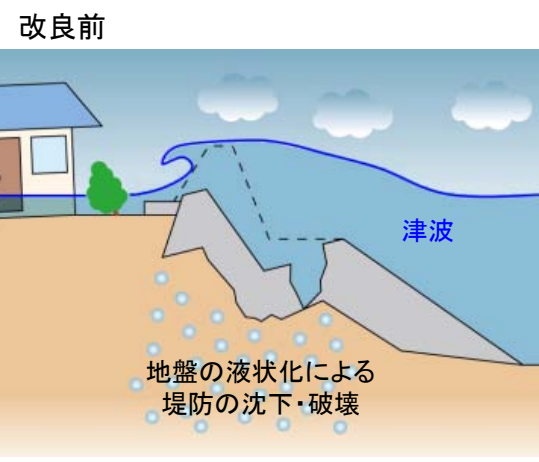
また、大きな津波が来襲しても、防波堤を後ろから支えることができる。

# 国土交通省の仕事 海岸

◆今後、発生が予測される南海トラフを震源域とする地震による堤防の沈下・倒壊を防ぎ、津波に対して背後の鳴門市街地を防護することを目的に堤防の耐震化・高上げの整備を推進。



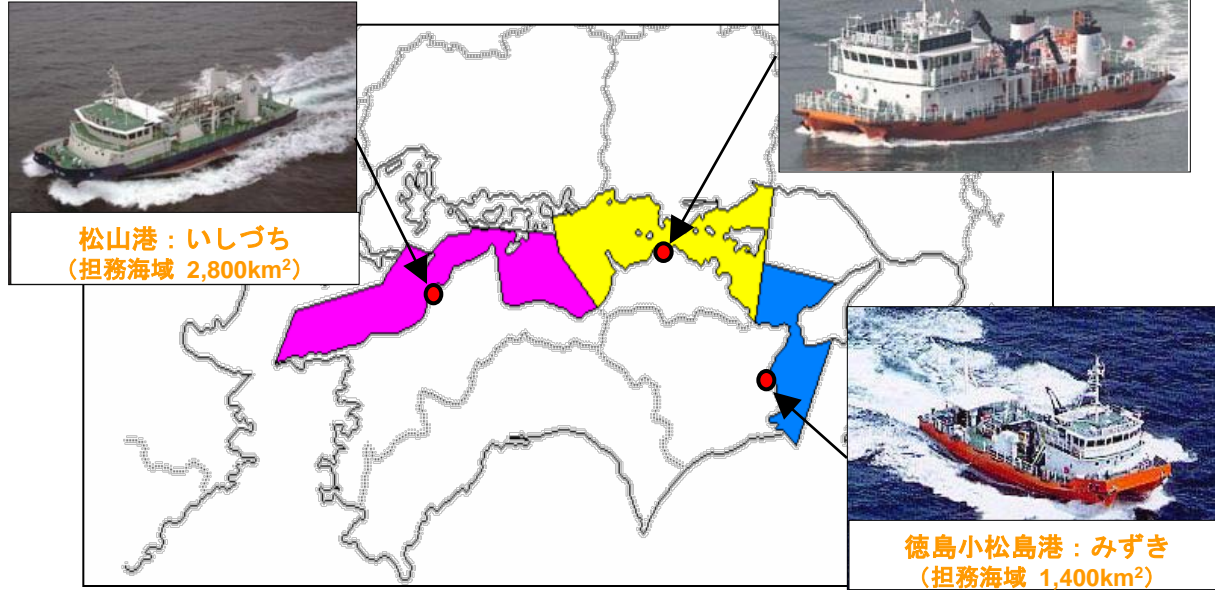
堤防改良のイメージ



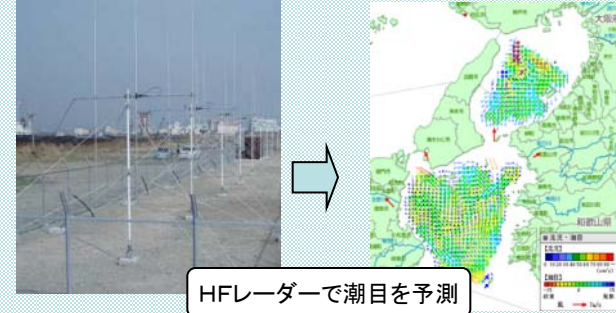
# 国土交通省の仕事 海洋環境

- ◆船舶航行の安全を確保し、海域環境の保全を図るため、閉鎖性水域である瀬戸内海（港湾区域、漁港区域を除く）において、海面に漂流する流木等のごみや船舶等から流出した油の回収を実施。
- ◆現在、徳島小松島港、坂出港、松山港において、海洋環境整備船3隻を配備。

## 海洋環境整備船の配備と担務海域



## ごみ回収の効率化に向けた取り組み



現在、HFLレーダーの実用化に向けて、現場状況との適合性等を検証中

## 漂流ごみの回収状況



## 浮遊油の回収状況





# 国土交通省の仕事 空港

◆航空機の安全な航行を支えるため、空港の滑走路等の整備や更新・改良を行うと共に、利便性の向上を図る。  
また、緊急・救命輸送、緊急物資輸送拠点としての機能を確保するために必要な耐震対策を行う。

## 高松空港



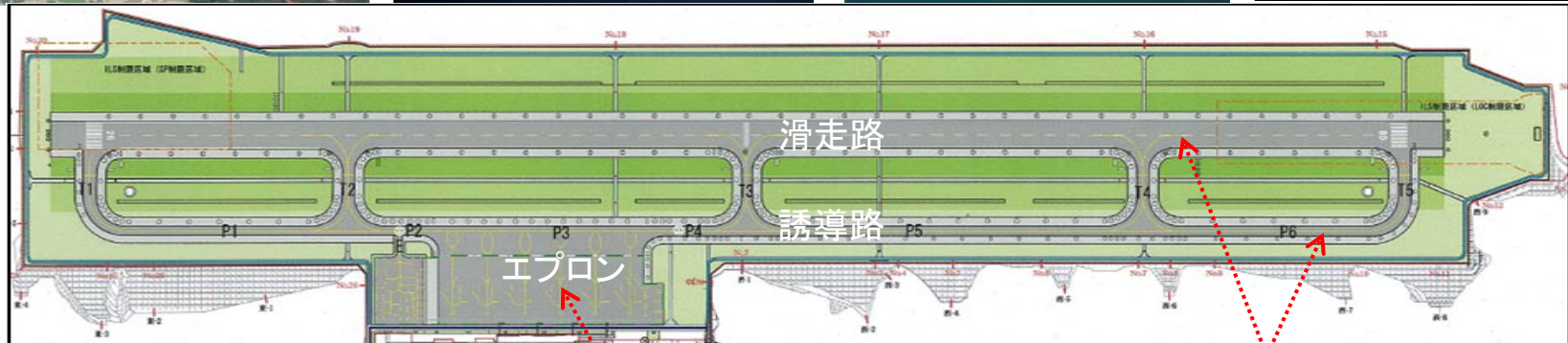
## 松山空港



## 高知空港



## 徳島飛行場



### 道路駐車場ルーフ設置



### エプロン改良



### 滑走路改良, 誘導路改良



# 参考

# (参考)香川県内の港湾・空港関係事業の概要

**海洋環境整備**

海面浮遊ごみ・油回収  
海面清掃兼油回収船「美讃」



馬越港  
物揚場等(港整備交付金)

みなとオアシス  
大坂城残石記念公園

**高松港朝日地区  
国際物流ターミナル** ①

岸壁(-12m)(耐震)の整備(直轄)  
事業効果:船舶の大型化への対応  
地震時における輸送機能の確保



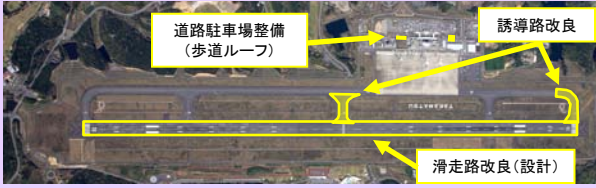

**備讃瀬戸航路** ②

開発保全航路の保全業務(直轄)



**高松空港** ③

誘導路の改良等(直轄)  
事業効果:航空機の安全運航や定時性確保



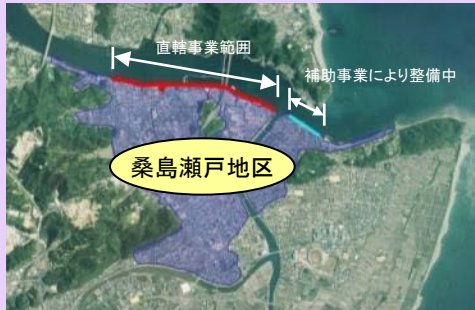
# (参考)徳島県内の港湾・空港関係事業の概要

## 撫養港海岸

海岸保全施設の改良(直轄)

事業効果:防護人口 約11,400人

防護面積 330ha



2

## 徳島小松島港沖洲(外)地区 複合一貫輸送ターミナル

岸壁(-8.5m)(耐震)の整備(直轄)

事業効果:船舶の大型化への対応

地震時における輸送機能の確保



1

小松島みなとオアシス

## 海洋環境整備

海面浮遊ゴミ回収

海面清掃船「みずき」



# (参考)愛媛県内の港湾・空港関係事業の概要

## 海洋環境整備

海面浮遊ごみ・油回収  
海面清掃兼油回収船  
「いしづち」



## 鼻栗瀬戸航路

開発保全航路の保全業務(直轄)

みなとオアシス伯方

## 東予港

防波堤整備(補助)

## 東予港

### 複合一貫輸送ターミナル

岸壁(-7.5m)(耐震)の整備(直轄)  
事業効果:船舶の大型化への対応  
地震時における輸送機能の確保



2

## 来島海峡航路

開発保全航路の保全業務(直轄)

3



## 松山空港

誘導路の改良等(直轄)  
事業効果:航空機の安全運航や定時性確保

4



奥南航路

細木航路

船越航路

みなとオアシス  
八幡浜みなと

## 四国西南航路

開発保全航路の保全業務(直轄)

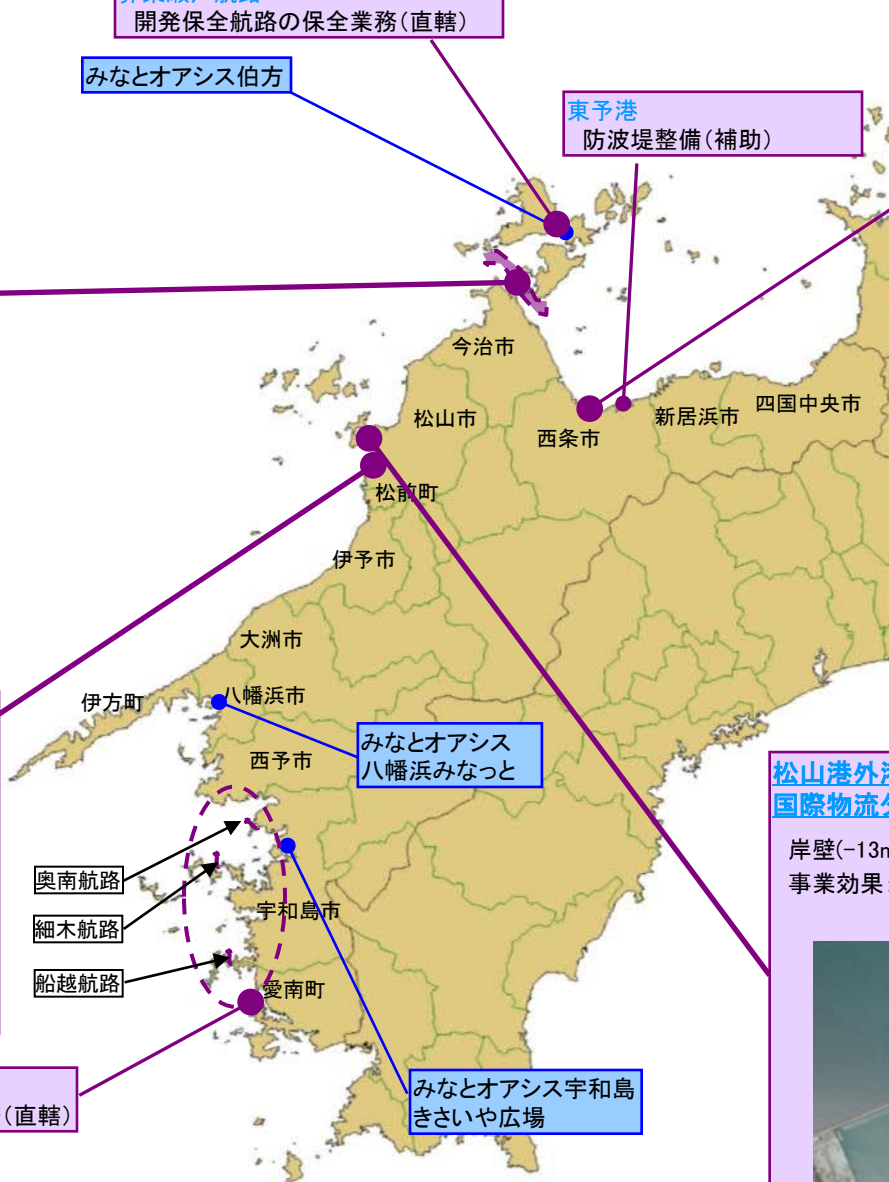
みなとオアシス宇和島  
きさいや広場

## 松山港外港地区

### 国際物流ターミナル

岸壁(-13m)等の整備(直轄)  
事業効果:船舶の大型化への対応  
外貿コンテナへの対応

1



# (参考)高知県内の港湾・空港関係事業の概要

## 2 須崎港湾口地区防波堤／須崎港海岸

防波堤の改良(直轄)  
事業効果:津波被害の軽減、港内の静穏度確保



## 5 高知空港

エプロンの改良等(直轄)  
事業効果:航空機の安全運航や定時性確保



## 3 みなとオアシス宿毛

## 3 宿毛湾港池島地区防波堤

防波堤の整備(直轄)  
事業効果:港内の静穏度確保



## みなとオアシスあしずり

## 1 高知港三里地区国際物流ターミナル

岸壁(-12m)等の整備(直轄)  
事業効果:船舶の大型化への対応



## 4 室津港室津地区避難港

防波堤の整備(直轄)  
事業効果:航行船舶の海難回避

