

平成30年6月8日

四国地方整備局 香川河川国道事務所

工事現場で思い出を作ろう！

おおちしろとり

～開通間近の国道11号大内白鳥バイパスで

「お絵かきイベント」を開催～

国土交通省 香川河川国道事務所が整備している、国道11号大内白鳥バイパス（東かがわ市西村～松崎）が平成30年7月16日（月）に部分開通（1.2km）します。

現在、開通に向け舗装工事等を進めていますが、開通に先立ち地元のこども園児（約130名）を対象とした「お絵かきイベント【別添資料2参照】」を開催します。

完成前の舗装面を大きなキャンバスとして、子供たちにチョークで絵を描いてもらいます。子供たちの描いた絵は、舗装により開通時には見えなくなってしまうのですが、思い出として残り続けることでしょう。

1. 実施内容 東かがわ市立丹生こども園（3～5歳児）47名
東かがわ市立大内こども園（4～5歳児）82名による
完成前の舗装面へのお絵かき
2. 日時 平成30年6月15日（金）
9時30分から12時00分まで（予定）
●雨天の場合は中止となります。
3. 集合場所 東かがわ市落合（市道落合松崎南線から入る）
【別添資料1参照】

取材等で当日お越し頂く方は、前日迄に下記の問い合わせ先にご連絡をお願いいたします。

本施策は、四国圏広域地方計画「No.5地域の自立的・持続的発展に向けた「資国」産業競争力強化プロジェクト」の取り組みに該当します。

問い合わせ先（◎は主な問い合わせ先）

国土交通省 四国地方整備局 香川河川国道事務所

副所長（道路） 岡崎 和幸 （内線 205）

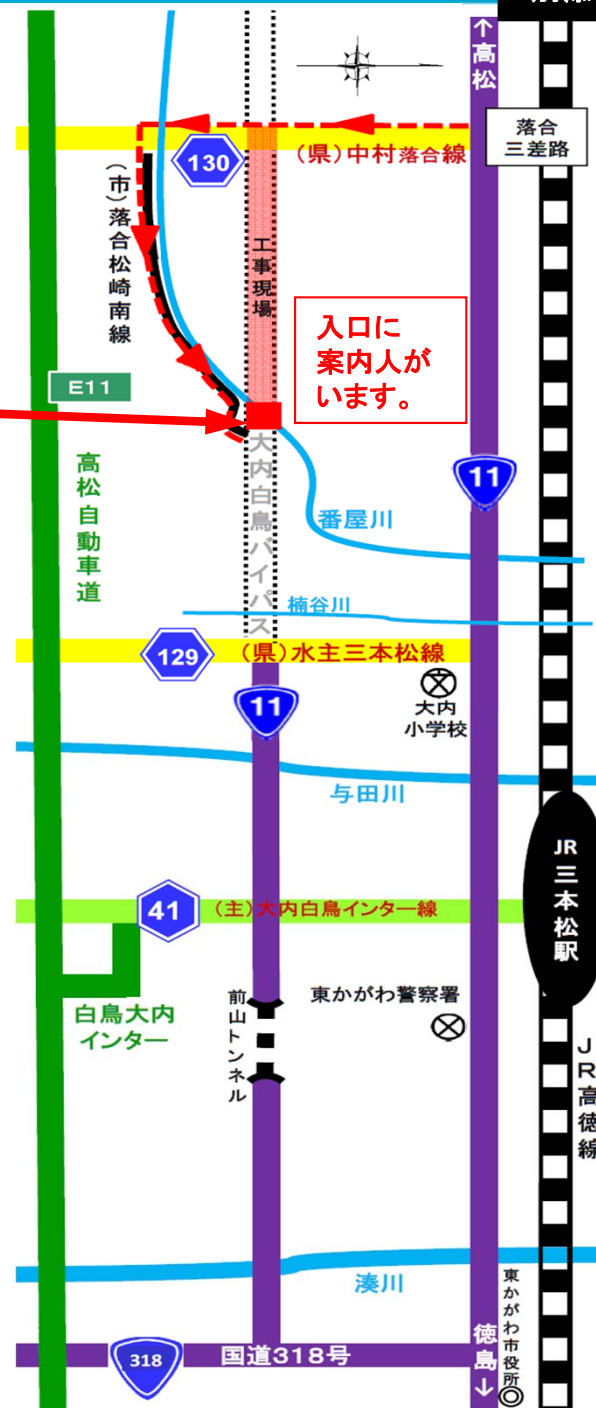
◎工務第二課長 毛利 浩徳 （内線 411）

TEL 【代表】（087）821-1561

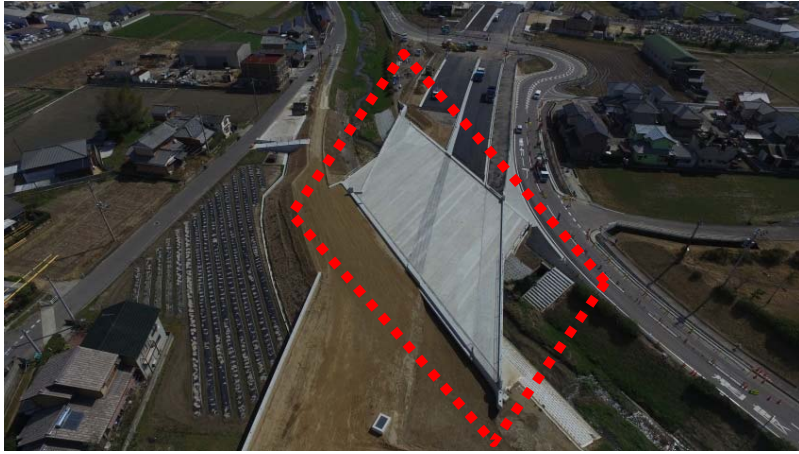


国道11号から
イベント開催場所
までのルート

イベント
開催場所
(駐車場)



お絵かき場所



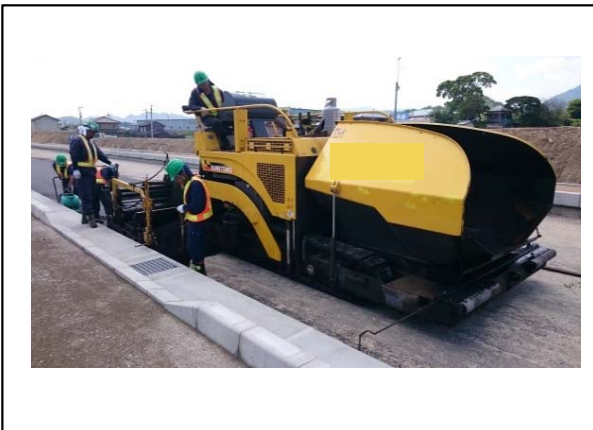
※お絵かきは番屋川1号橋(仮称)上で行います。

お絵かきのイメージ (H27.2実施)



工事用機械の見学

工事用機械の見学もできます。
舗装工事で活躍する工事用機械の動作を見てもらい、保護者の方と一緒に写真撮影することができます。



アスファルトフィニッシャー



振動ローラー



タイヤローラー