

平成30年5月18日  
四国地方整備局 香川河川国道事務所

# 大内小学校5年生 コンクリート舗装を学ぶ！

## ～おおちしろとり開通間近の国道11号大内白鳥バイパスで 舗装工事を見学～

国土交通省香川河川国道事務所が整備している国道11号<sup>おおちしろとり</sup>大内白鳥バイパス  
(<sup>ひがし</sup>東<sup>にしむら</sup>かがわ市西村～<sup>まつさき</sup>松崎)が今年夏頃に部分開通(1.2km)します。

現在、開通に向けて工事中のコンクリート舗装工事において、東かがわ市立大内小学校の5年生(約70名)を対象に現場見学会を開催いたします。

開通間近の工事状況や、建設業の魅力を伝えます。

1. 実施内容 東かがわ市立大内小学校5年生の現場見学会
2. 日時 平成30年5月24日(木)  
9時40分から10時10分まで  
●大雨等、悪天候の場合は中止となります。
3. 集合場所 東かがわ市松崎(<sup>おちあいまつさきみなみ</sup>市道落合松崎南線から入る)  
【別添資料1 参照】

取材等で当日お越し頂く方は、前日迄に下記の問い合わせ先にご連絡をお願いいたします。

本施策は、四国圏広域地方計画「No.5地域の自立的・伝統的発展に向けた「資国」産業競争力強化プロジェクト」の取り組みに該当します。

問い合わせ先(◎は主な問い合わせ先)

国土交通省 四国地方整備局 香川河川国道事務所

副所長(道路) <sup>おかざき</sup>岡崎 <sup>かずゆき</sup>和幸 (内線205)

◎工務第二課長 <sup>もうり</sup>毛利 <sup>ひろのり</sup>浩徳 (内線411)

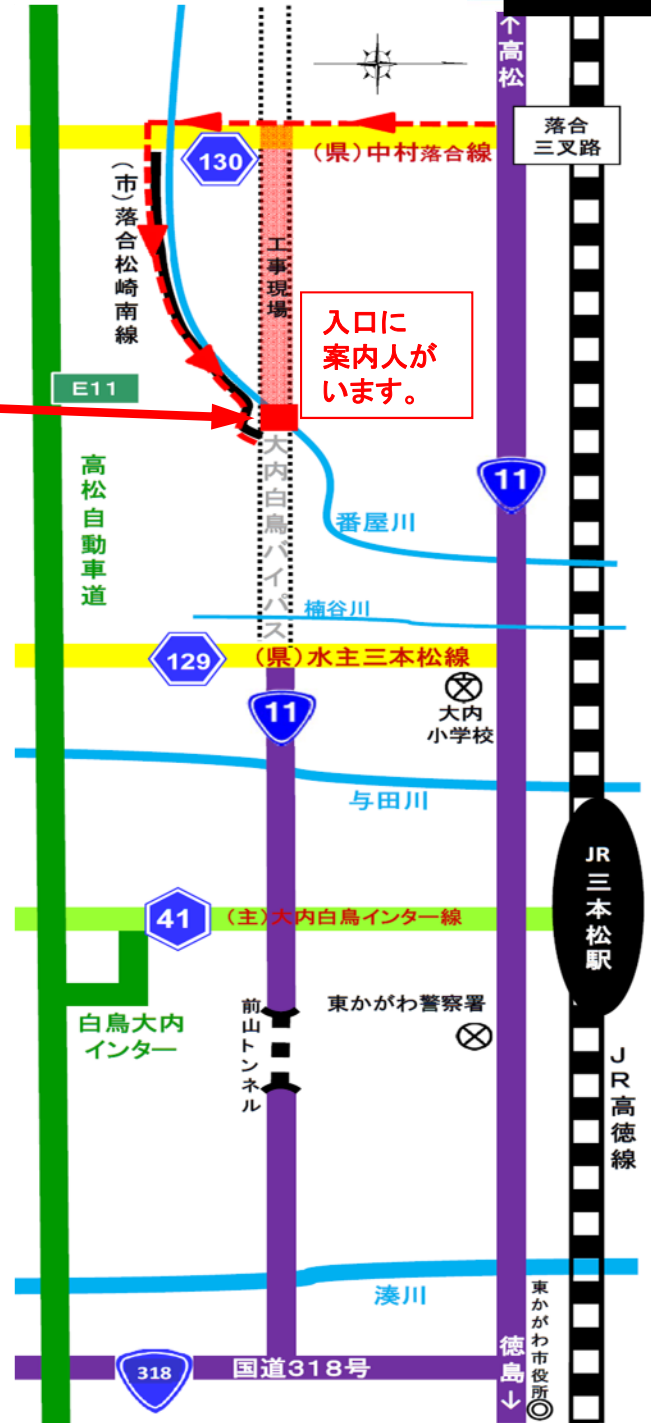
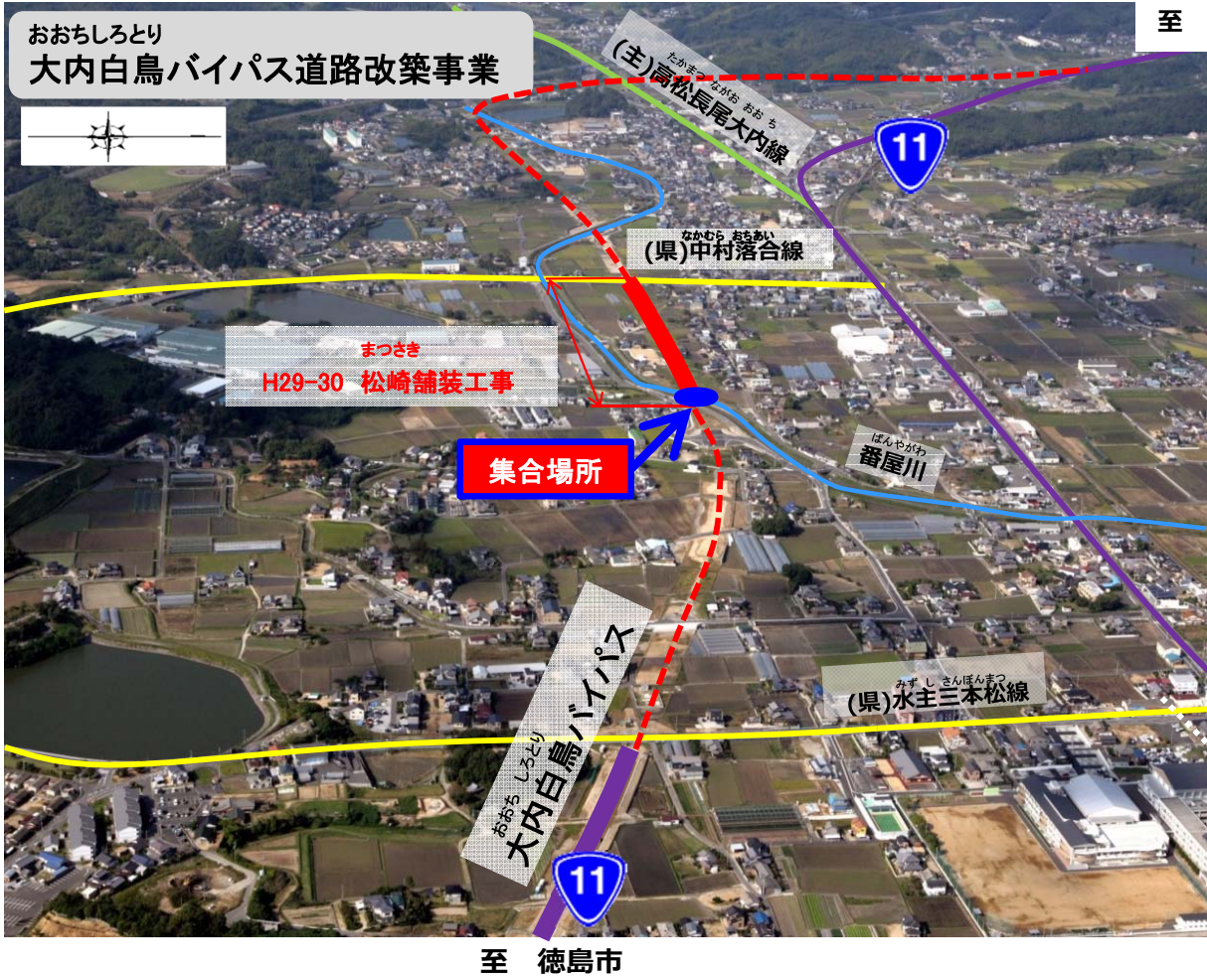
TEL 【代表】(087)821-1561



←←  
国道11号から  
集合場所までのルート

**集合場所  
(駐車場)**

入口に  
案内人が  
います。





## コンクリート舗装のポイント

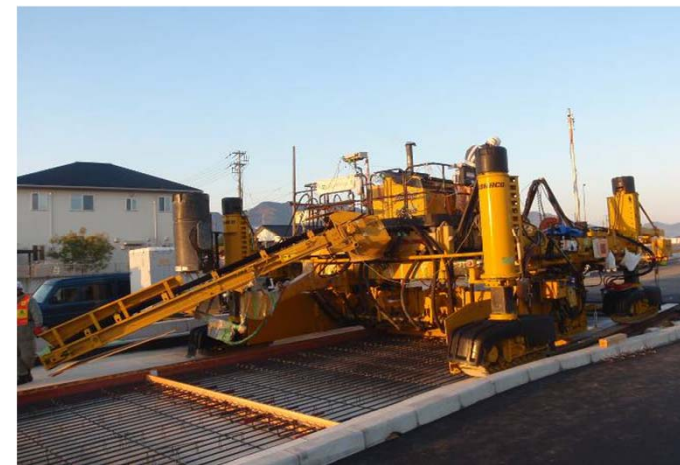
大内白鳥バイパスでは舗装の長寿命化とコスト削減を目的に連続鉄筋コンクリート舗装を行っています。

- 特長: ①剛性が高く、わだち掘れがほとんどなく耐久性に優れます。  
 ②路面温度がアスファルトに比べ低くなりヒートアイランド現象の緩和で環境にやさしい。  
 ③継目の少ない連続鉄筋コンクリート舗装を行うことで乗り心地が改善されます。  
 ④長期間補修が必要ないためコスト削減になり補修工事による交通規制も少なくなります。

## コンクリート舗装機械の紹介

機械名: スリップフォームペーバ

特長: コンクリート版やコンクリート構造物を連続的に設置するための、コンクリートの供給、敷均し締固め、成型、表面仕上げの機能を備えた自走式施工機械。

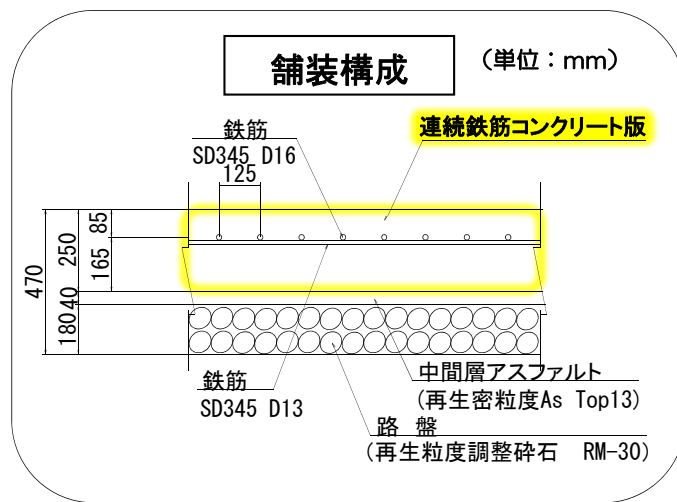


## 連続鉄筋コンクリート舗装の施工フロー



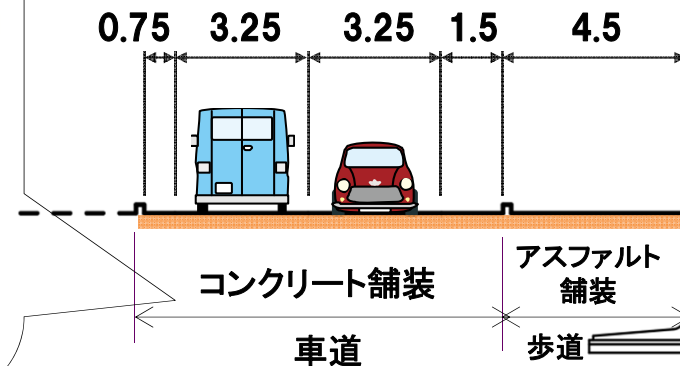
アスファルト中間層

目地板設置・鉄筋組立



## 標準断面図

(単位: m)



生コンクリート荷下ろし



敷均・締固・平坦仕上げ (スリップフォームペーバ)



粗面仕上げ



養生



舗装完成