

令和2年10月22日

国道32号 <sup>いの はな</sup> 猪ノ鼻道路

令和2年12月13日（日曜日）に開通

## ～開通により期待される効果～

効果1：大雨時の事前通行規制区間を回避効果2：道路線形の改善による安全性の確保

効果3：突発的な通行障害を回避し、安全かつ安定した通行を確保

効果4：広域医療体制の強化で更なる安心を確保

効果5：広域的な観光周遊を支援

※開通式典・開通時間などの詳細については、後日改めてお知らせいたします。

徳島河川国道事務所ホームページ <http://www.skr.mlit.go.jp/tokushima/>Twitter情報 [https://twitter.com/mlit\\_tokushima/](https://twitter.com/mlit_tokushima/)

ホームページ



Twitter

香川河川国道事務所ホームページ <http://www.skr.mlit.go.jp/kagawa/>Twitter情報 [https://twitter.com/mlit\\_kagawa/](https://twitter.com/mlit_kagawa/)

ホームページ



Twitter

本施策は、四国圏広域地方計画「No.1 南海トラフ地震を始めとする大規模自然災害等への「支国」防災力向上プロジェクト」の取り組みに該当します。

## 問い合わせ先（○は主な問い合わせ先）

四国地方整備局 徳島河川国道事務所 TEL088-654-2211（代表）

副所長 山岡 敏之（やまおか としゆき）

○工務第二課長 倉本 正樹（くらもと まさき） TEL088-654-9162（直通）

四国地方整備局 香川河川国道事務所 TEL087-821-1561（代表）

副所長 曾我部 豊（そかべ ゆたか）

工務第二課長 松島 章公（まつしま あきひろ） TEL087-821-1620（直通）

# 国道32号 猪ノ鼻道路の事業概要

○国道32号猪ノ鼻道路は、**異常気象時事前通行規制区間解消、線形不良解消、冬期の凍結・積雪による交通規制解消**を図るとともに、**徳島県西部地域と香川県西部地域の連携強化**を目的とする道路です。

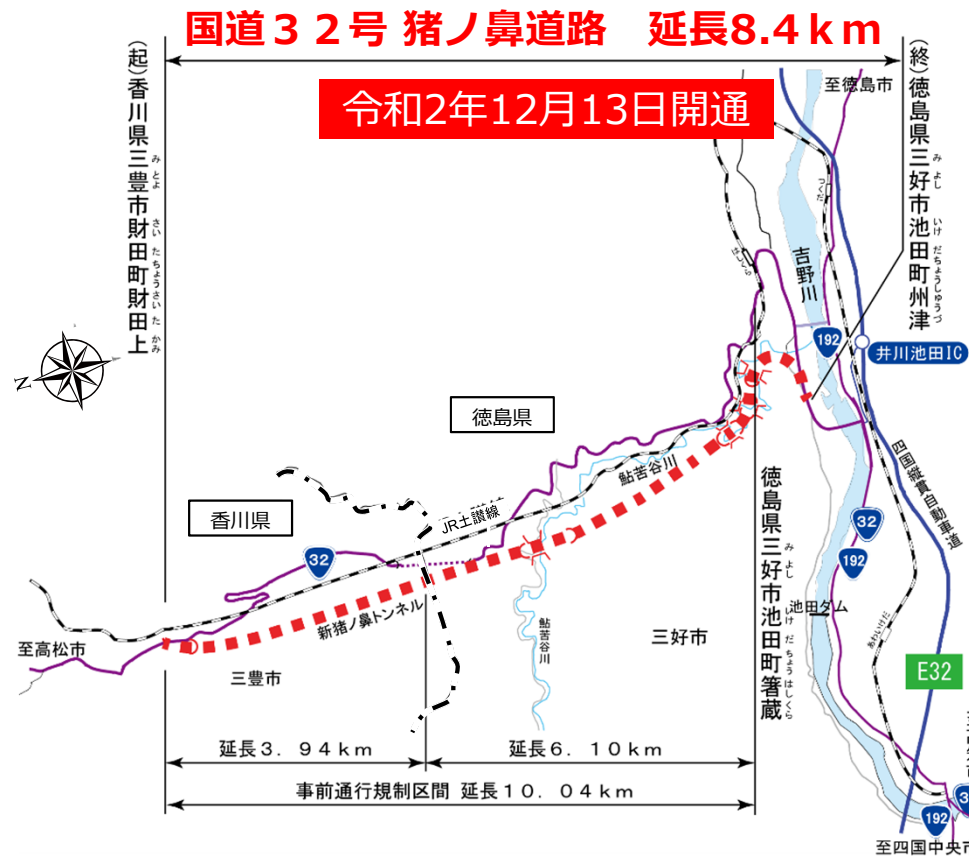
## 【位置図】



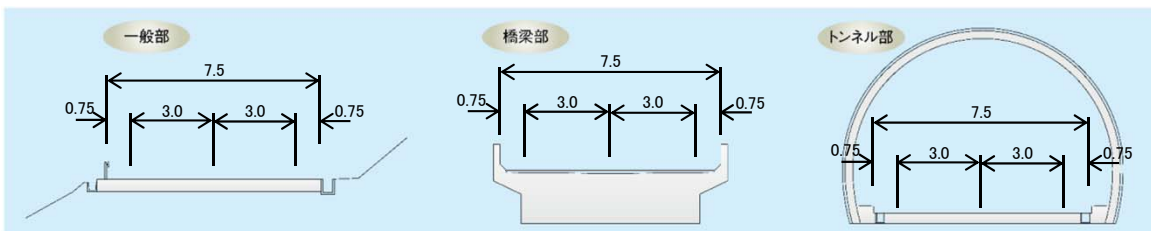
## 【事業概要】

事業化年度	平成15年度
事業区間	香川県三豊市財田町財田上 ～徳島県三好市池田町州津
事業延長	8.4km
車線数	2車線
総事業費	432億円

## 【平面図】



## 【標準断面図】 [単位: m]



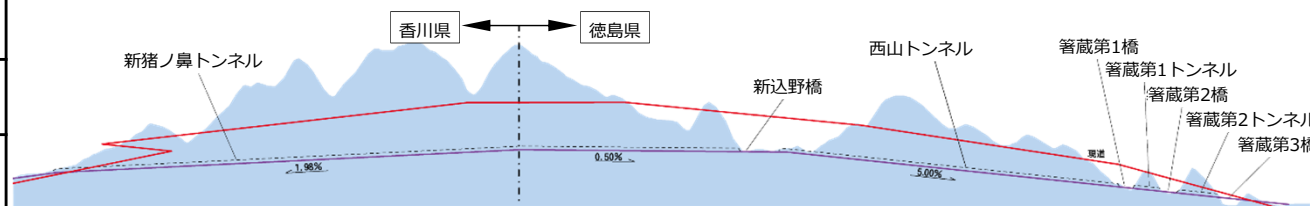
## 【トンネル一覧】

名称	延長
しんいのな 新猪ノ鼻トンネル	4,187m
にしゃま 西山トンネル	2,115m
はしくら 箸蔵第1トンネル	155m
はしくら 箸蔵第2トンネル	275m

## 【橋梁一覧】

名称	延長
しんごみの 新込野橋	42.5m
はしくら 箸蔵第1橋	30.0m
はしくら 箸蔵第2橋	73.5m
はしくら 箸蔵第3橋	99.0m

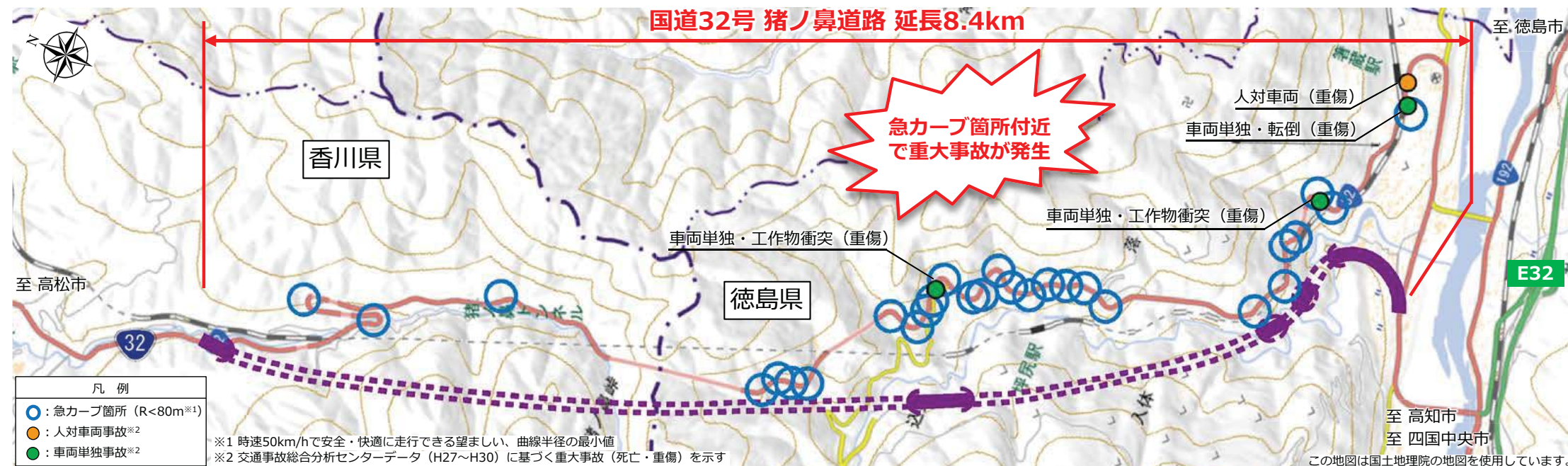
## 【縦断面図】



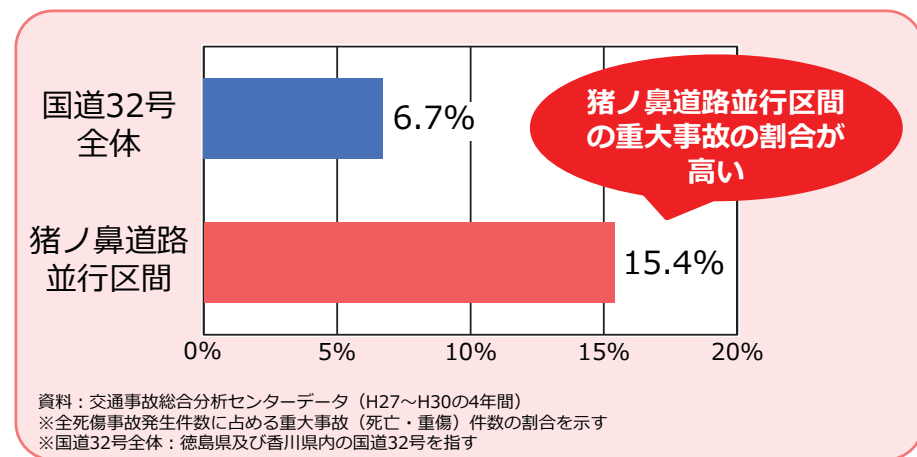
# 【効果2】道路線形の改善による安全性の確保

○猪ノ鼻道路に並行する国道32号では、**急カーブ区間が連続し、線形不良区間での重大事故が多く発生**しています。  
 ○猪ノ鼻道路の整備により、**線形不良箇所が解消され、安全で快適な通行確保が期待**されます。

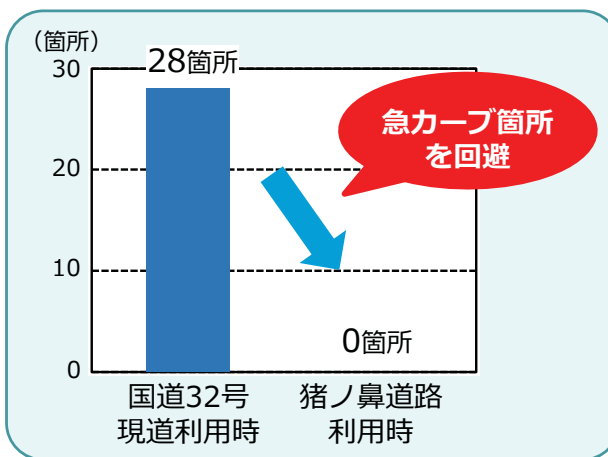
## ▼国道32号（現道区間）の急カーブ区間および重大事故発生箇所



## ▼国道32号全体と猪ノ鼻道路並行区間の重大事故割合



## ▼猪ノ鼻道路並行区間の急カーブ箇所数



### 国道32号を利用する通勤者の声

- **線形が良くなり**、走りやすくなることを期待しています。
- **通勤時間が短縮**され、負担が軽減されるので助かります。

(香川県三豊市から徳島県三好市に通勤する男性)



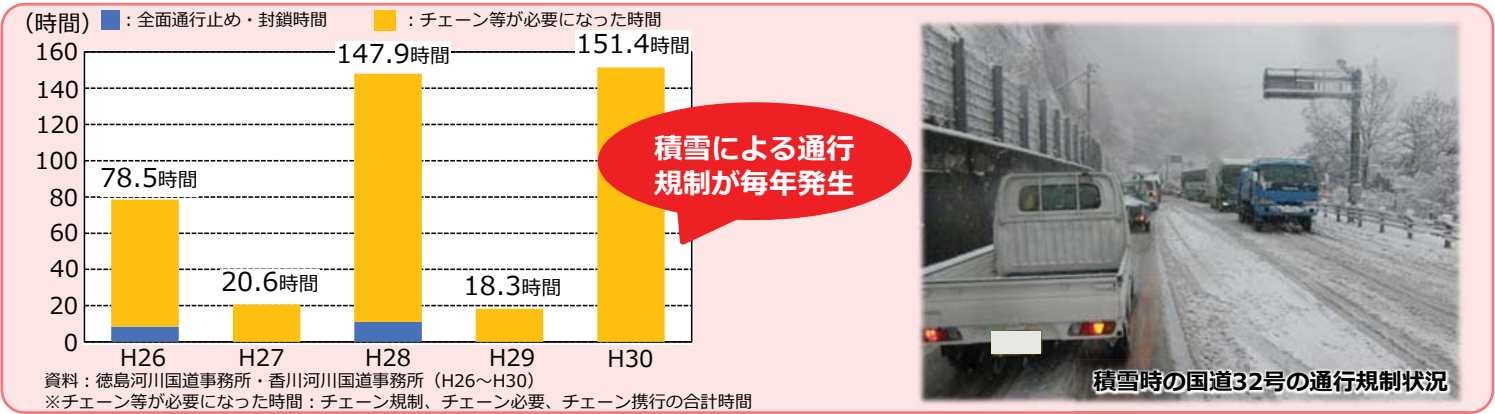
# 【効果3】突発的な通行障害を回避し、安全かつ安定した通行を確保

- 猪ノ鼻道路に並行する国道32号では、**落石や法面崩落などが危惧される防災上危険な箇所が多数存在**するとともに、冬期は**積雪による通行規制が多く発生**し、**突発的な通行障害が毎年発生**しています。
- 猪ノ鼻道路は大部分をトンネルで通過することから、**防災上危険な箇所の回避及び冬期の通行障害が軽減され、利用者の安全性と安定した通行が期待**されます。

## ▼国道32号（現道区間）における防災上危険な箇所の分布状況



## ▼積雪による通行規制の発生状況



### 道路利用者の声

- 現道は法面など防災工事をしているのをよくみかけます。**防災危険箇所が無くなるので安心**します。
- **積雪時の通行規制が無くなる**のがとても助かります。



# 【効果4】広域医療体制の強化で更なる安心を確保

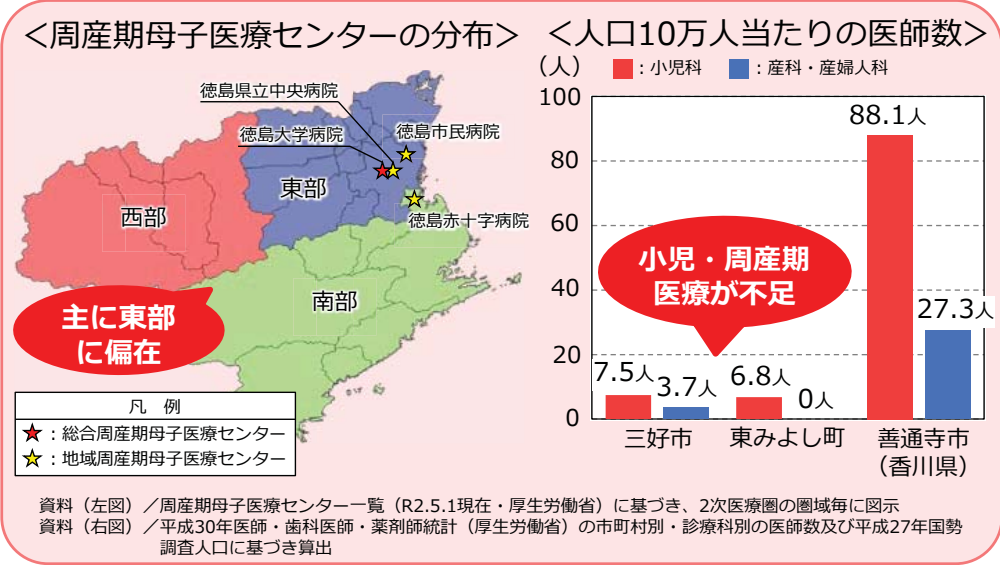
○徳島県西部地域では、小児救急医療・周産期医療体制が不足しています。一方、香川県の四国こどもとおとなの医療センターは小児救急救命センター、総合周産期母子医療センターが併設されています。

○猪ノ鼻道路が、**所要時間の短縮・走行性の向上につながり、救急搬送ルートとして機能することで、広域医療体制の更なる強化が期待**されます。

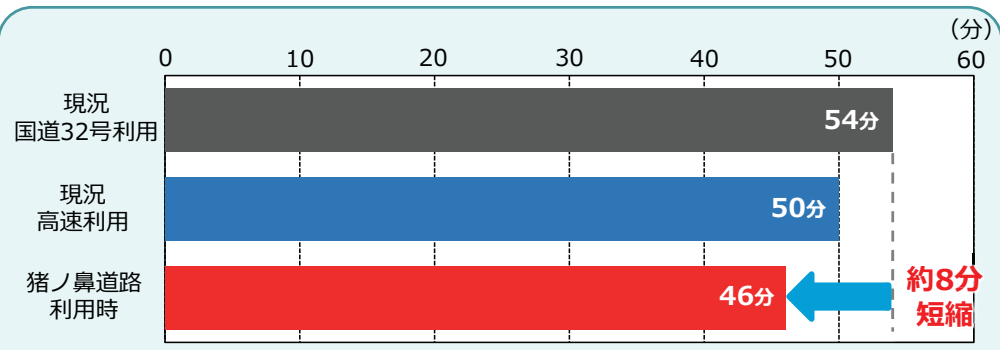
## ▼猪ノ鼻道路周辺の三次医療施設の分布状況



## ▼徳島県における小児・周産期医療体制



## ▼猪ノ鼻道路開通による所要時間の変化 [三好市役所～四国こどもとおとなの医療センター]



※猪ノ鼻道路は設計速度である60km/hを使用している。その他の道路はH27全国道路・街路交通情勢調査における混雑時旅行速度を用いて算出している。

**みよし広域連合消防本部の関係者**

●カーブが少なくなることで**搬送時に患者の負担が軽くなる**ことや**搬送時間が短縮**されることを期待しています。



