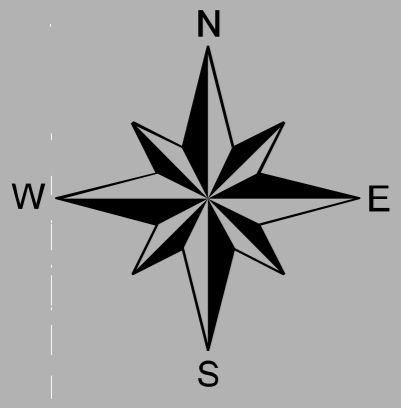
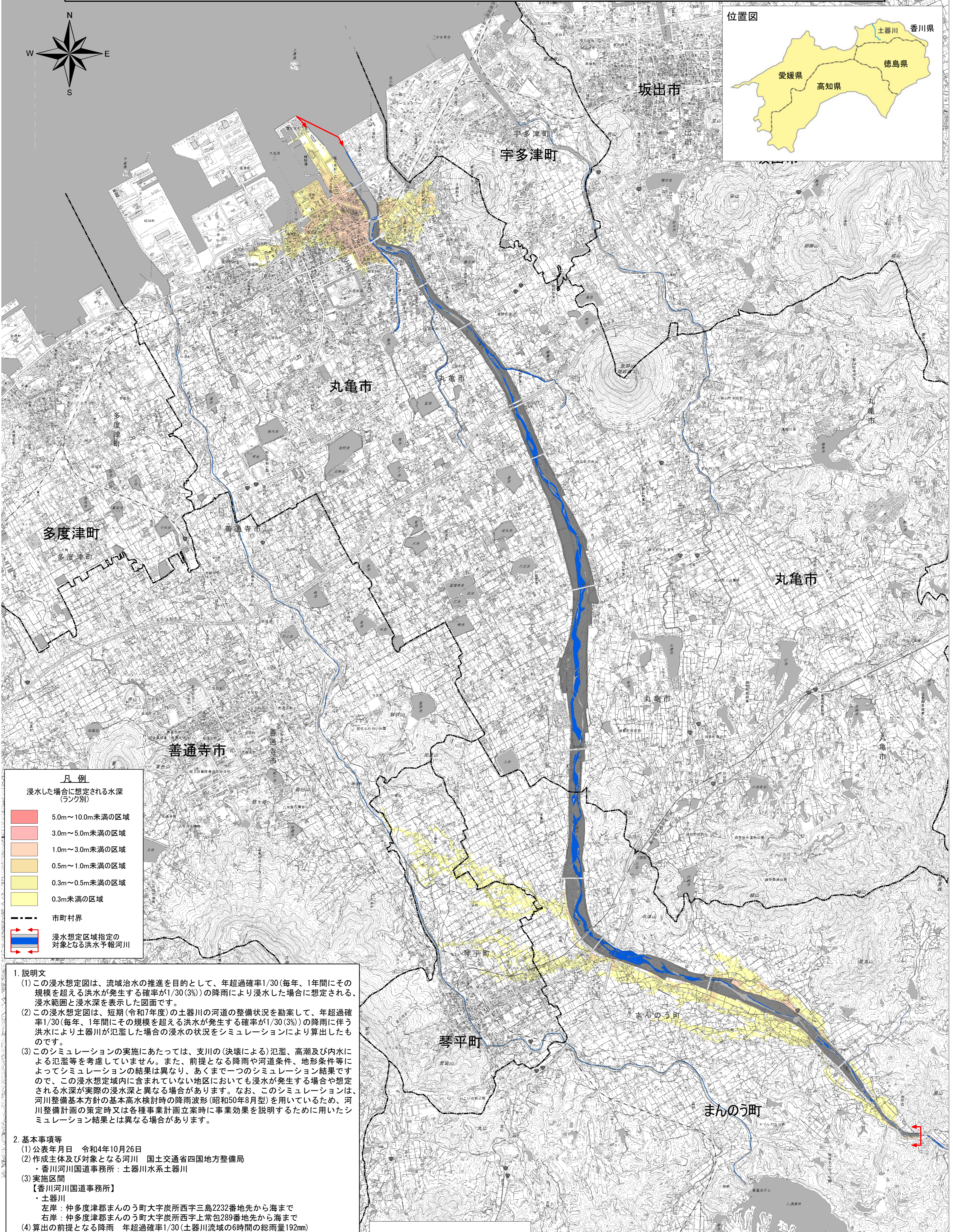


土器川水系 国管理河川の浸水想定図(1/30規模降雨) 【短期河道】



位置図



凡例
浸水した場合に想定される水深
(ランク別)

5.0m~10.0m未満の区域
3.0m~5.0m未満の区域
1.0m~3.0m未満の区域
0.5m~1.0m未満の区域
0.3m~0.5m未満の区域
0.3m未満の区域

--- 市町村界
[Blue line with arrows] 浸水想定区域指定の
対象となる洪水予報河川

1. 説明文
(1) この浸水想定図は、流域治水の推進を目的として、年超過確率1/30(毎年、1年間にその規模を超える洪水が発生する確率が1/30(3%))の降雨により浸水した場合に想定される、浸水範囲と浸水深を表示した図面です。
(2) この浸水想定図は、短期(令和7年度)の土器川の河道の整備状況を勘案して、年超過確率1/30(毎年、1年間にその規模を超える洪水が発生する確率が1/30(3%))の降雨に伴う洪水により土器川が氾濫した場合の浸水の状況をシミュレーションにより算出したものです。
(3) このシミュレーションの実施にあたっては、支川の(決壊による)氾濫、高潮及び内水による氾濫等を考慮していません。また、前提となる降雨や河道条件、地形条件等によってシミュレーションの結果は異なり、あくまで一つのシミュレーション結果ですので、この浸水想定図に含まれていない地区においても浸水が発生する場合や想定される水深が実際の浸水深と異なる場合があります。なお、このシミュレーションは、河川整備基本方針の基本高水検討時の降雨波形(昭和50年8月型)を用いているため、河川整備計画の策定時又は各種事業計画立案時に事業効果を説明するために用いたシミュレーション結果とは異なる場合があります。

2. 基本事項等
(1) 公表年月日 令和4年10月26日
(2) 作成主体及び対象となる河川 国土交通省四国地方整備局
・香川河川国道事務所: 土器川水系土器川
(3) 実施区間
【香川河川国道事務所】
・土器川
左岸: 仲多度津郡まんのう町大字炭所西字三島2232番地先から海まで
右岸: 仲多度津郡まんのう町大字炭所西字上常包289番地先から海まで
(4) 算出の前提となる降雨 年超過確率1/30(土器川流域の6時間の総雨量192mm)
(5) 河道条件: 短期(令和7年度)
(6) 関係市町村: 丸亀市、坂出市、善通寺市、宇多津町、多度津町、琴平町、まんのう町

※この多段階の浸水想定図は水防法に基づく図ではありません。

国土交通省 四国地方整備局 香川河川国道事務所

「測量法に基づく国土地理院長承認(複製)R 4JHF 132」

「本製品を複製する場合には、国土地理院の長の承認を得なければならない。」