

どきがわ 土器川水系河川整備計画 (直轄河川改修事業)

費用便益分析

平成24年2月24日



河川事業における事業評価の方法について

治水事業の基本的な考え方

1. 治水安全度の公平性の確保

- ・ 同種・同規模の河川においては、同等程度の治水安全度を確保することが必要

2. 災害の発生状況

- ・ 甚大な災害が起きた箇所については、住民の安全・安心を確保するため、再度災害防止対策を進めることが必要

3. 費用便益分析

- ・ 費用便益分析により投資の効率性を確認

4. その他

- ・ 地元状況、事業進捗の見込み、関連事業との整合性等を考慮

費用便益分析

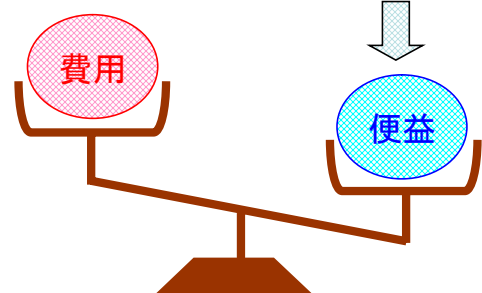
= 事業の実施・継続に
投資効果があるかを判断



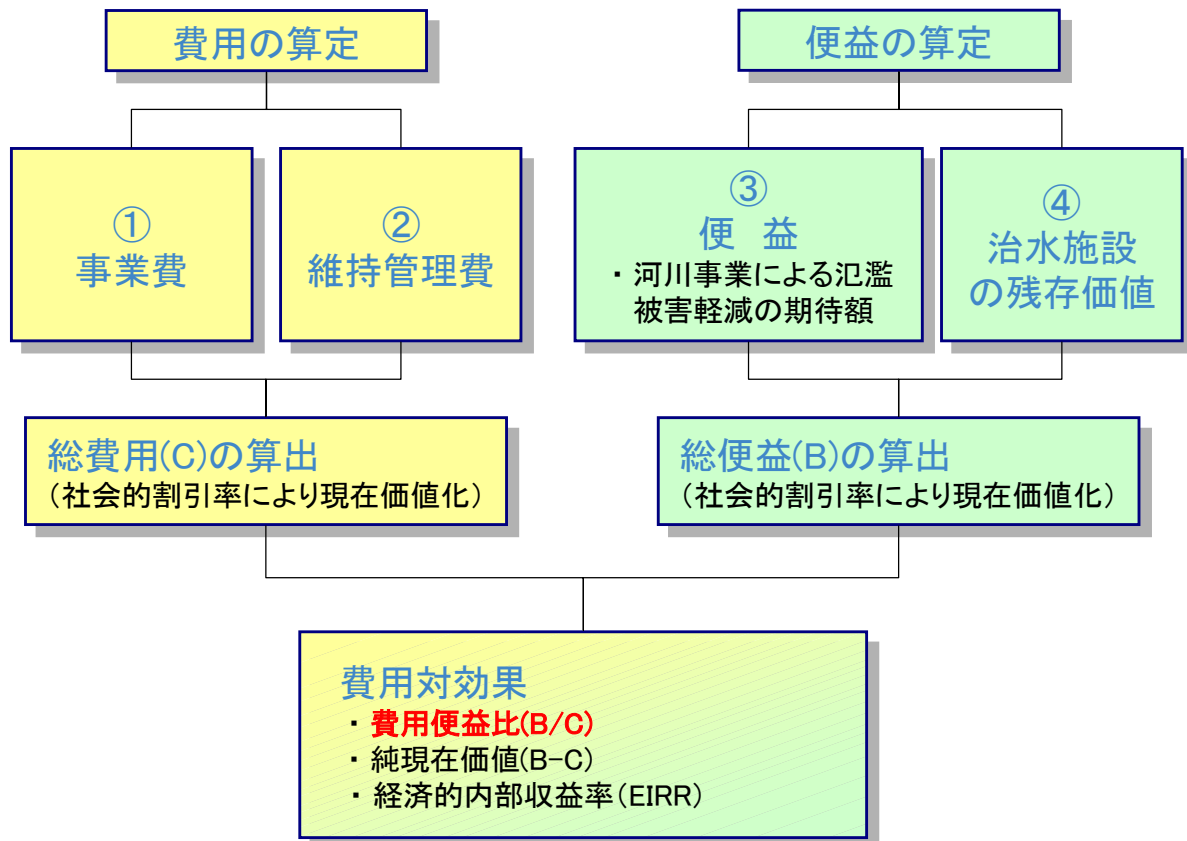
そのため、

- ・ 事業に使う「費用」と
- ・ 事業実施により発生する効果をお金に換算した「便益」を比較する

事業による効果
貨幣価値に換算



費用便益分析について(考え方)



2

費用便益分析について(考え方)

投資効率性の3つの指標

【費用便益比】

- ・費用便益比は総便益Bと総費用Cの比(B/C)である
- ・投資した費用に対する便益の大きさを判断する指標
- ・「1.0」より大きければ投資効率性が良いと判断

【純現在価値】

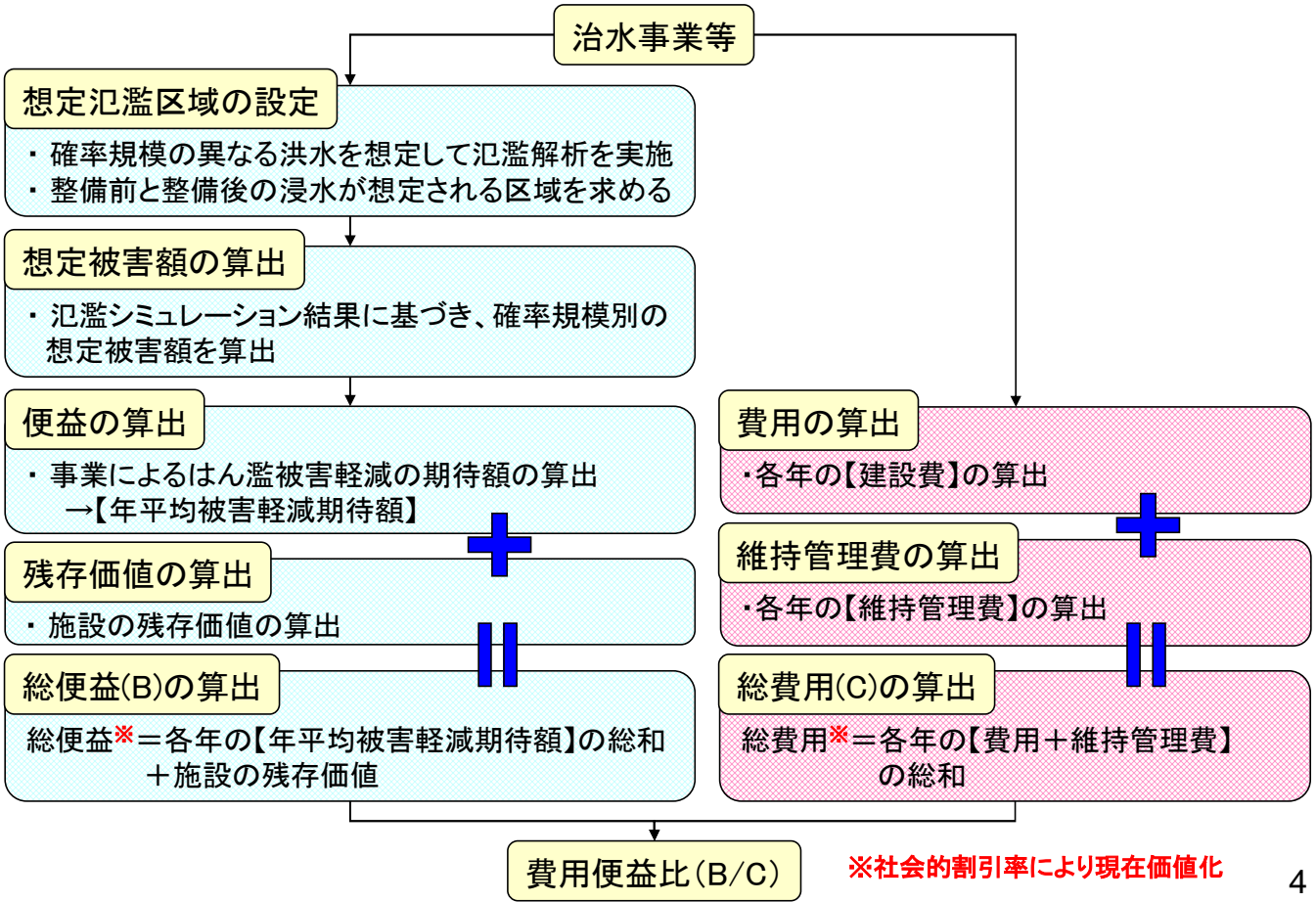
- ・純現在価値は総便益Bと総費用Cの差($B-C$)である
- ・事業の実施により得られる実質的な便益額を把握するための指標
- ・事業費が大きいほど大きくなる傾向がある。事業規模の違いに影響を受ける

【経済的内部収益率】

- ・経済的内部収益率(EIRR)は投資額に対する収益性を表す指標
- ・今回の設定した社会的割引率(4%)以上であれば投資効率性が良いと判断
- ・収益率が高ければ高いほどその事業の効率が良い

3

費用便益分析(B/C算出)の方法



はん濫シミュレーションの実施

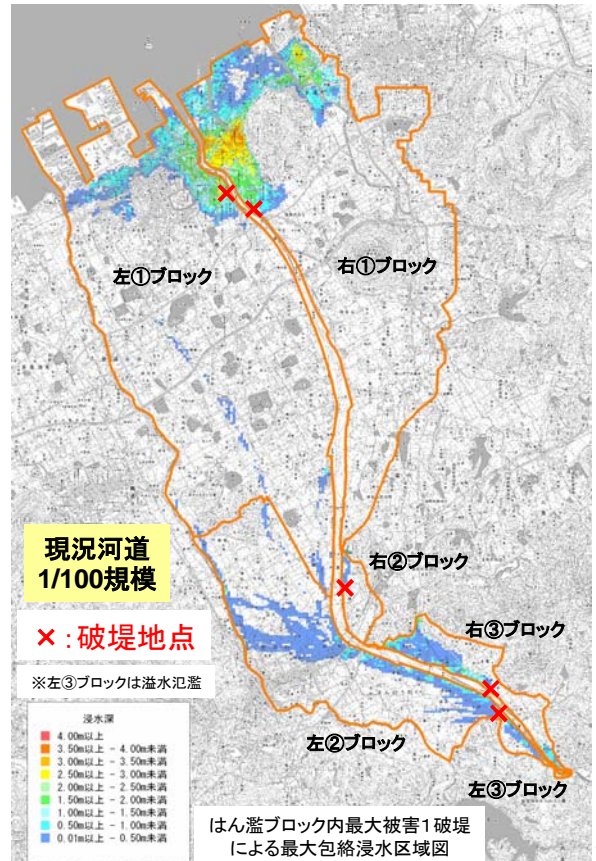
「治水経済調査マニュアル(案) H17.4」に基づき、はん濫シミュレーションを実施

はん濫シミュレーション条件

項目	内容	備考
対象河道	・ 現況河道 ・ 整備後河道(整備段階毎)	
対象規模	1/10, 1/20, 1/30, 1/50, 1/70, 1/100	雨量確率
対象波形	昭和50年8月洪水	基本高水波形
破堤条件	各地点に到達する河道ピーク流量が流下能力を上回る地点	掘込部は溢水
はん濫原条件	地形条件・はん濫特性より、はん濫ブロックを分割	左岸: 3ブロック 右岸: 3ブロック
	はん濫原をメッシュ分割し、メッシュ平均地盤高を設定	地盤高: 航空測量より
	はん濫原の粗度は、土地利用や家屋占有有率より設定	



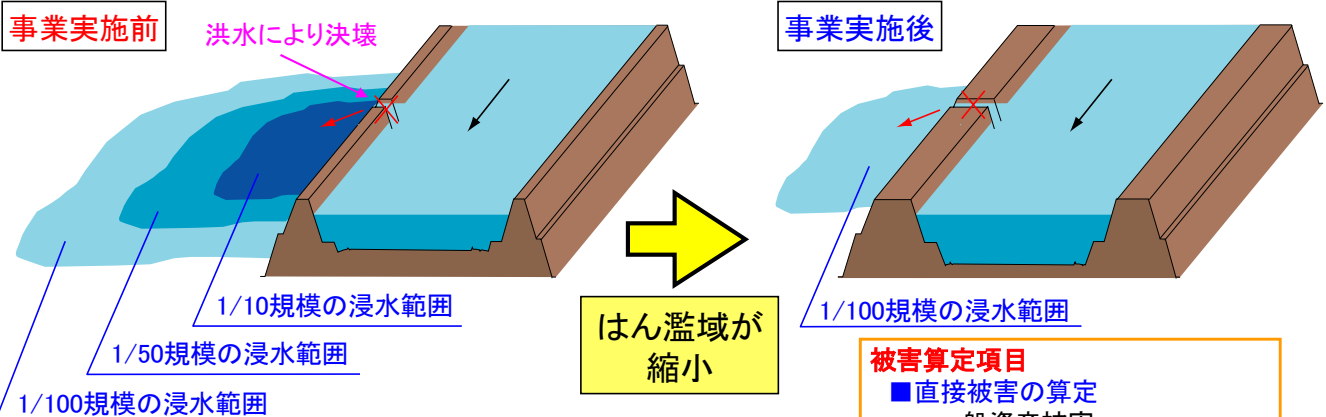
・ 破堤地点(危険箇所)毎に、はん濫シミュレーションを実施
・ 左右岸のはん濫ブロック毎に、被害最大となる破堤地点を**1地点選定**



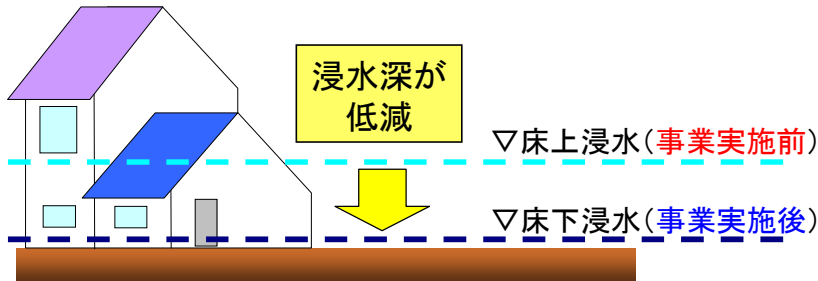
想定被害額の算定方法

想定被害額は、**確率規模毎、事業実施段階毎**で想定されるはん濫区域・浸水深をシミュレーション(はん濫計算)より算定し、資産分布に応じて算出する

①はん濫域が縮小することで被害軽減



②浸水深が浅くなることで被害軽減



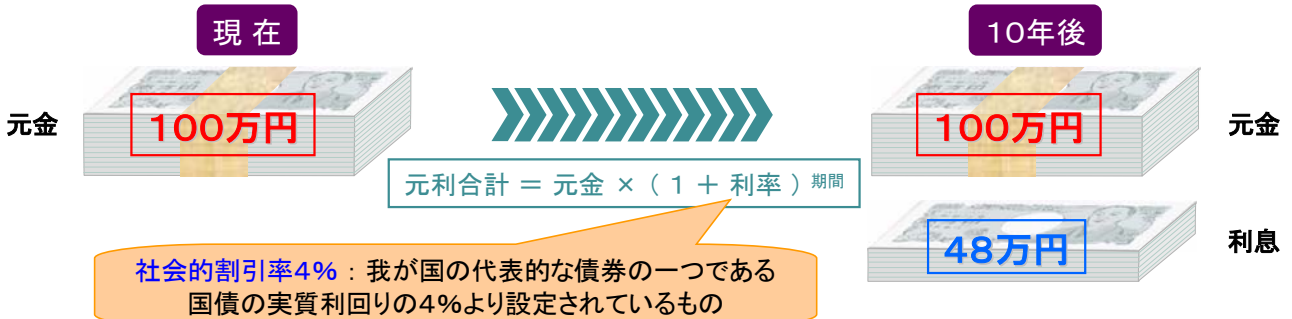
- 被害算定項目**
- 直接被害の算定
 - ・一般資産被害
 - 家屋
 - 家庭用品
 - 事業所償却・在庫資産
 - 農漁家償却・在庫資産
 - ・農作物被害
 - ・公共土木施設等被害
 - 間接被害の算定
 - ・営業停止損失
 - ・家庭における応急対策費用
 - ・事業所における応急対策費用

6

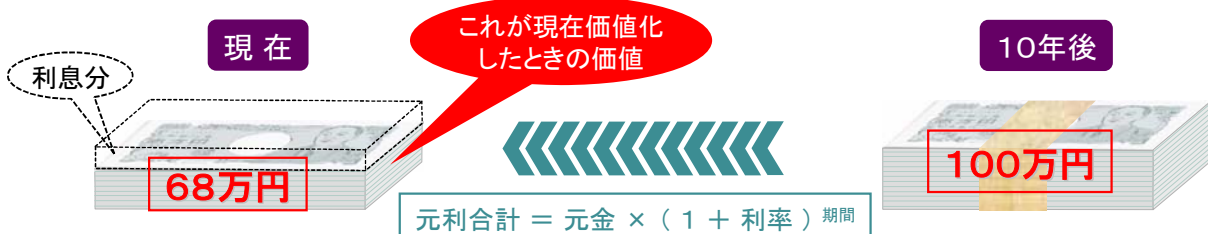
現在価値化の考え方

現在価値化：将来の便益や費用を現在の価値として統一的に評価すること(同じ額面の商品(金銭)でも受け取る時点によって価値が異なることを評価)
(「治水経済調査マニュアル(案)」より引用)

例えば、現在手持ちの**100万円**を元金として、利率4%の複利で運用すれば、10年後には利息を含めて**148万円**の元利となる



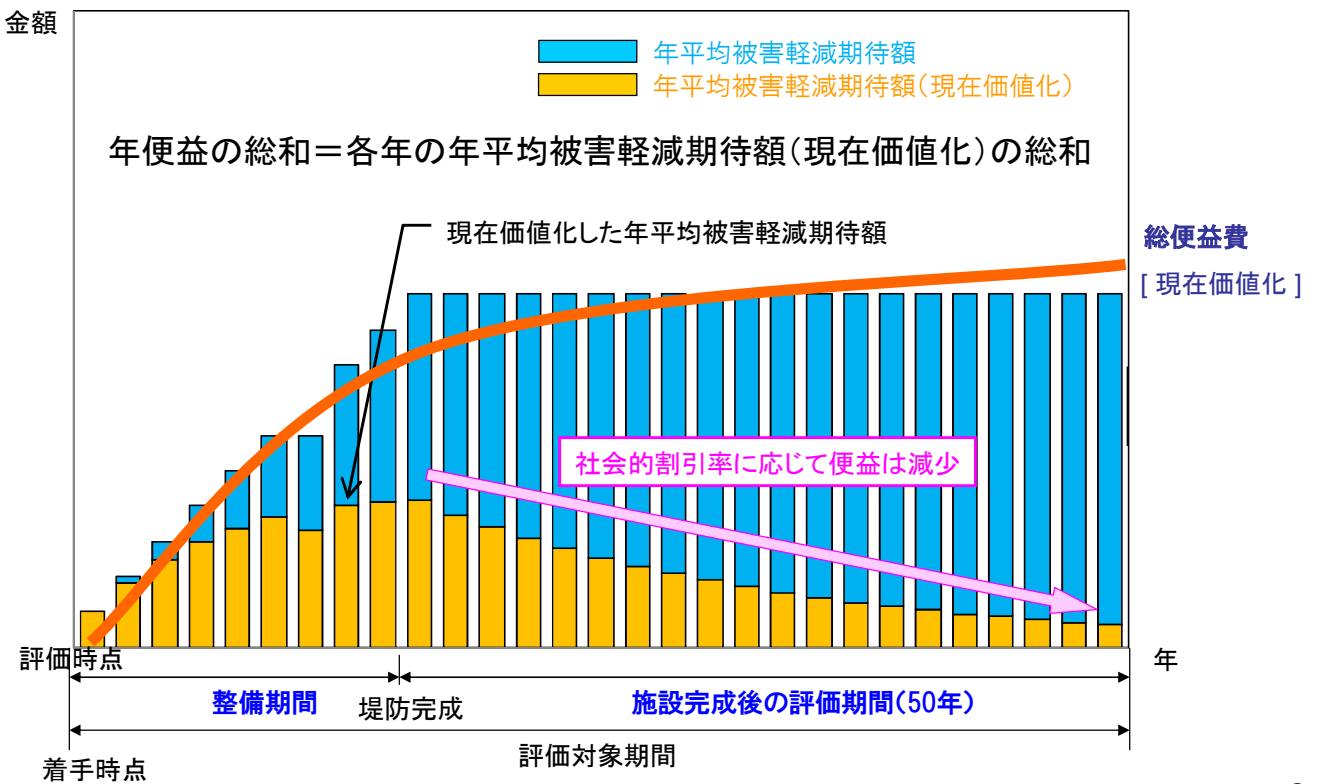
つまり、10年後に得た**100万円**は、現在の価値で**68万円**にしかない



7

費用便益分析について(総便益の考え方)

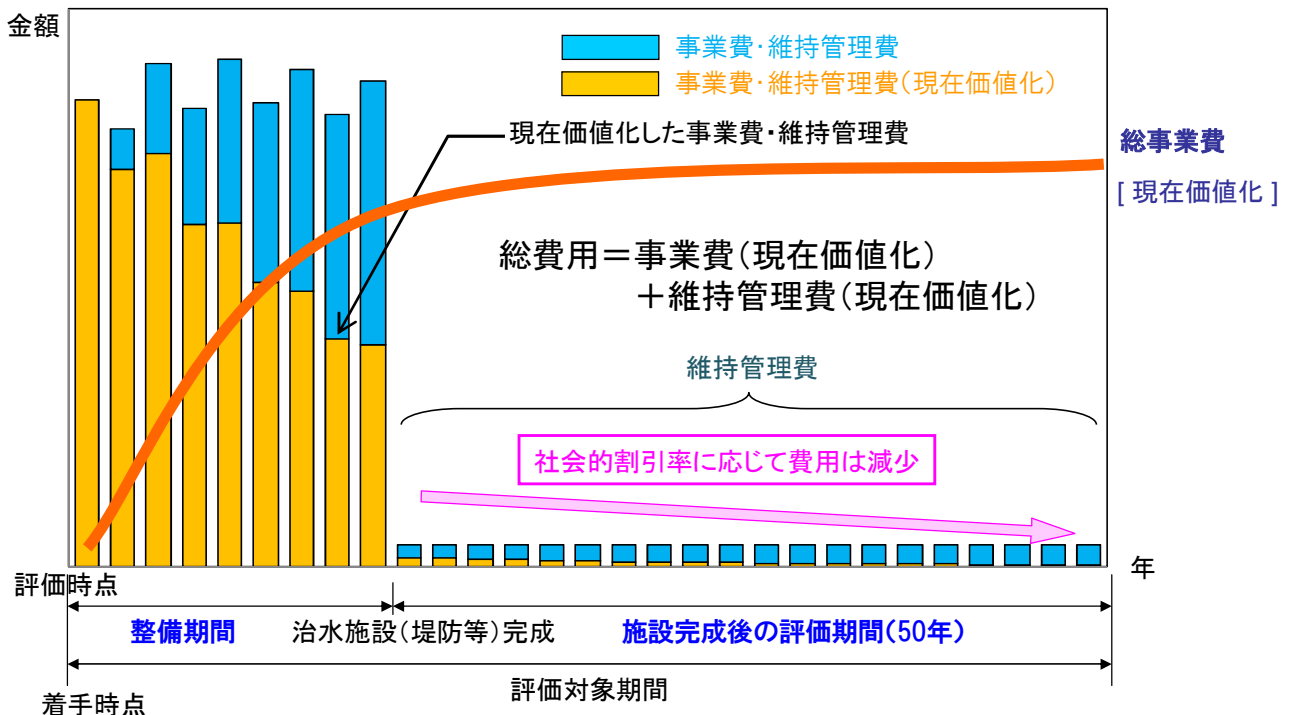
年便益の総和の算定例【河川】



8

費用便益分析について(総費用の考え方)

総費用の算定例【河川】

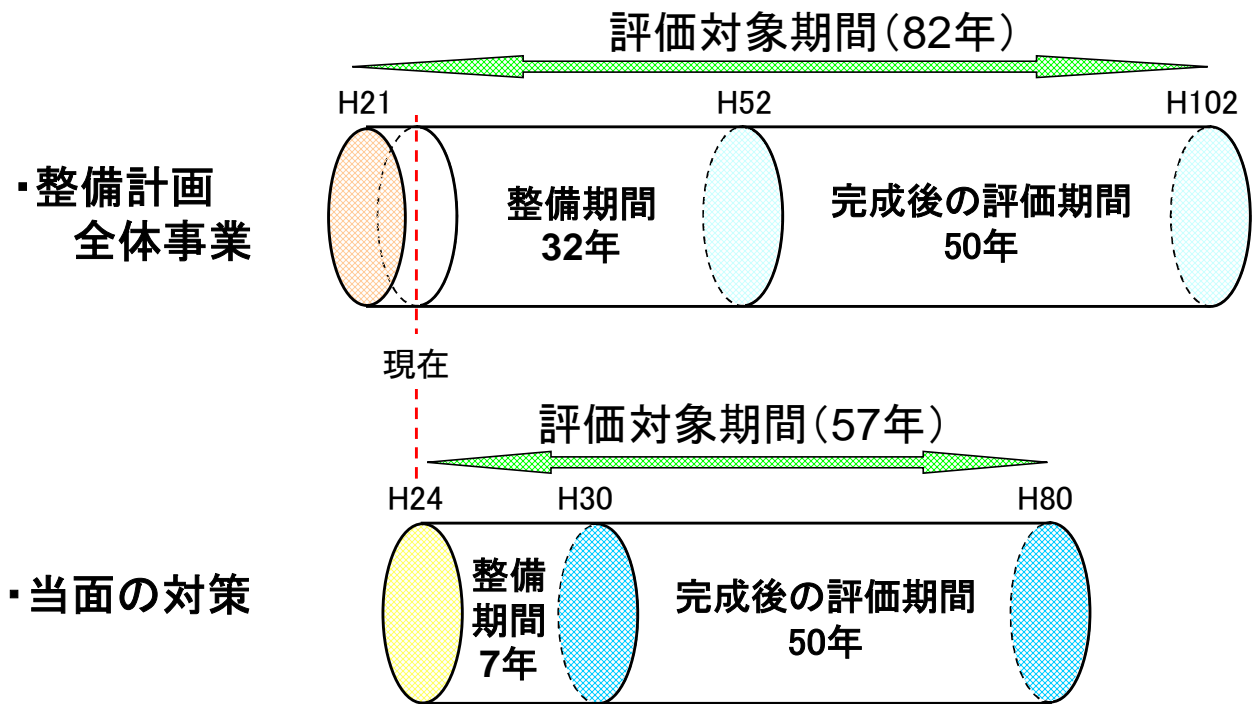


【維持管理費】

河川整備後に新たに生じる除草、河道の維持掘削・樹木伐採等の年あたり増額分を計上

9

費用便益分析について(整備期間と評価期間)



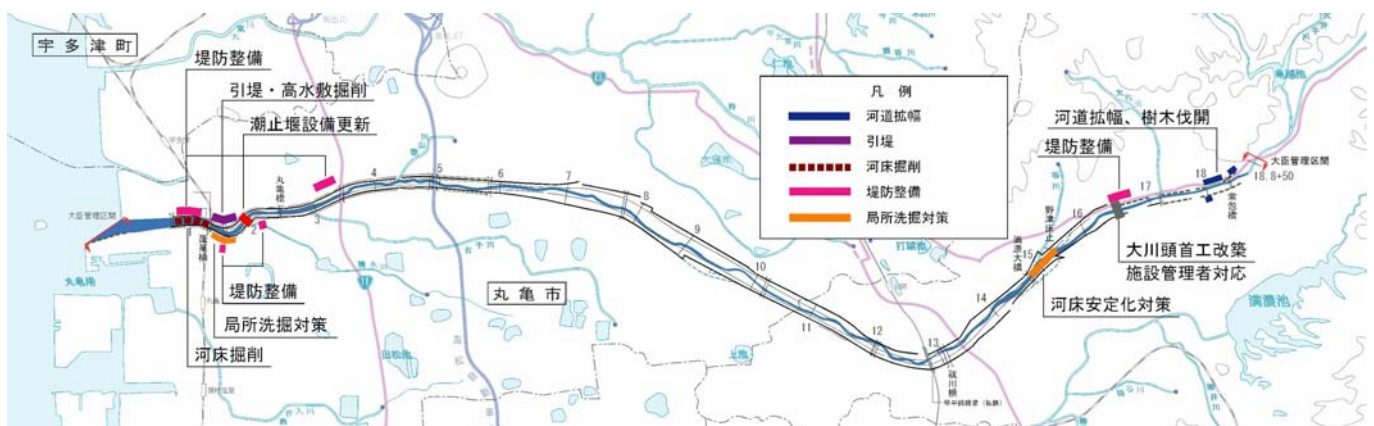
※施設完成後の評価期間=50年間

物理的・社会的な耐用年数、税制上の法定耐用年数を考慮して設定されている期間

10

土器川水系河川整備計画(治水事業)の概要

事業箇所的位置図

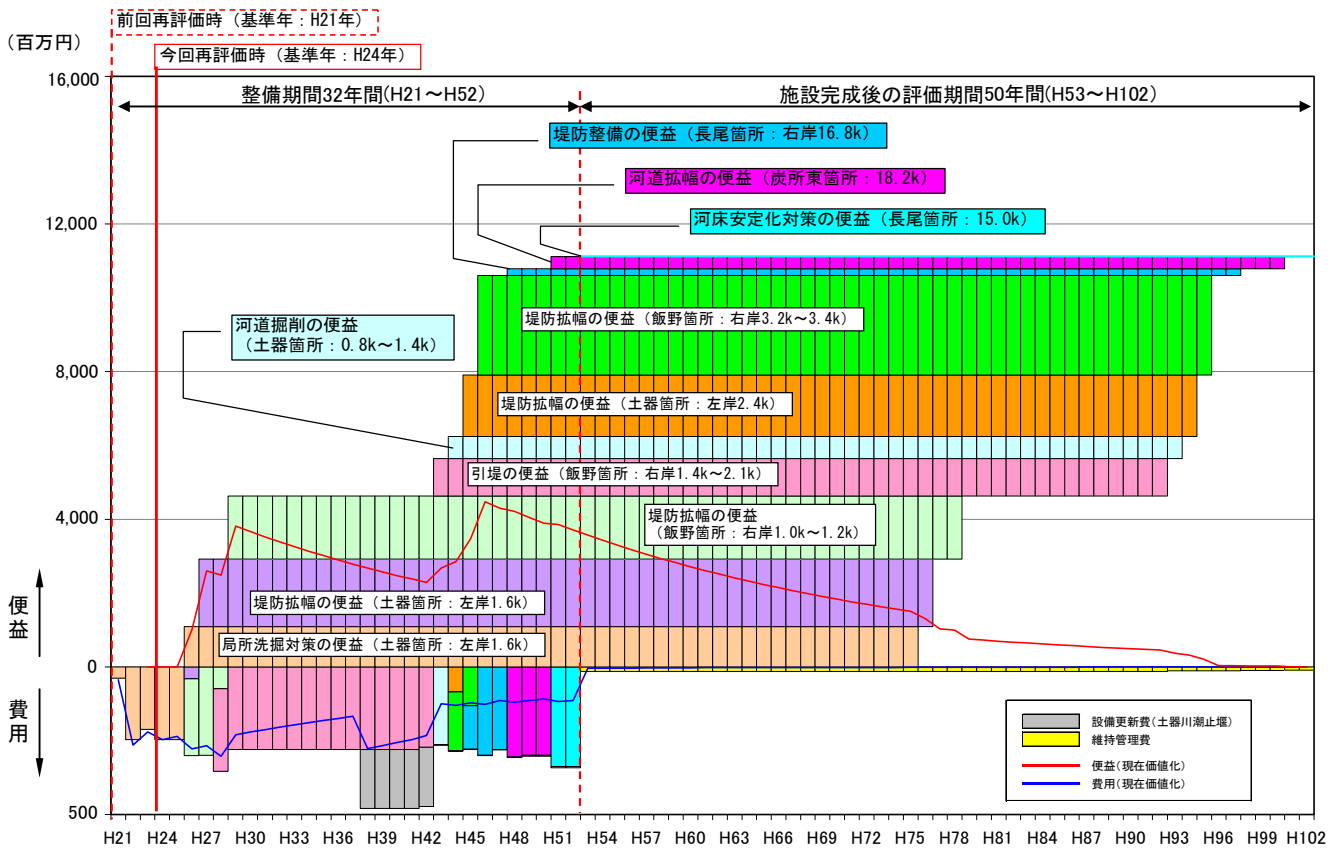


【土器川水系河川整備計画諸元等】

- ・河道整備流量 : 1,250m³/s(祓川橋地点)
- ・事業期間 : 平成21年度～平成52年度(32年間)
- ・総事業費 : 約98.5億円
- ・主な工種 : 引堤(橋梁架替含む)、河道掘削、堤防拡幅、局所洗掘対策、河床安定化対策、河道拡幅、樹木伐開、潮止堰設備更新 等

11

費用対効果グラフ(全体事業)



土器川水系河川整備計画の費用対効果分析結果グラフ(全体事業)

(年) 12

費用対効果表(全体事業)

項目	細別		全事業	残事業	摘要
総費用	事業費[現在価値化]	①	61.1億円	53.3億円	
	維持管理費[現在価値化]	②	1.2億円	1.2億円	事業期間中の維持管理費を含む
	総費用(C)	③=①+②	62.3億円	54.5億円	
総便益	便益[現在価値化]	④	1,530.4億円	1,530.4億円	
	残存価値[現在価値化]	⑤	1.0億円	1.0億円	
	総便益(B)	⑥=④+⑤	1531.4億円	1531.4億円	
費用便益比(CBR) B/C ※1			24.6	28.1	
純現在価値(NPV) B-C ※2			1,469億円	1,477億円	
経済的内部収益率(EIRR) ※3			75%	—	

[費用]

- ①総事業費用から社会的割引率4%及びデフレーターを用いて現在価値化を行い費用を算定。
- ②評価対象期間内(整備期間+50年間)での維持管理費を社会的割引率4%を用いて現在価値化を行い算定。

[便益]

- ④事業完成後の年平均被害軽減期待額を算出し、評価対象期間(整備期間+50年間)を社会的割引率4%を用いて現在価値化を行い算定。
- ⑤評価対象期間後(50年後)の施設及び土地の資産価値を現在価値化し算定。

[投資効率性の3つの指標]

- ※1: 総費用と総便益の比(B/C)投資した費用に対する便益の大きさを判断する指標。
- ※2: 総便益Bと総費用Cの差(B-C)事業の実施により得られる実質的な便益額を把握するための指標。
- ※3: 投資額に対する収益性を著す指標。

便益の算定に使用した被害内容

- 直接被害額の算定
 - ・一般資産被害額 (家屋、家庭用品、事業所償却・在庫資産、農漁家償却・在庫資産)
 - ・農作物被害額
 - ・公共土木施設等被害額
- 間接被害額の算定
 - ・営業停止損失
 - ・家庭における応急対策費用
 - ・事業所における応急対策費用

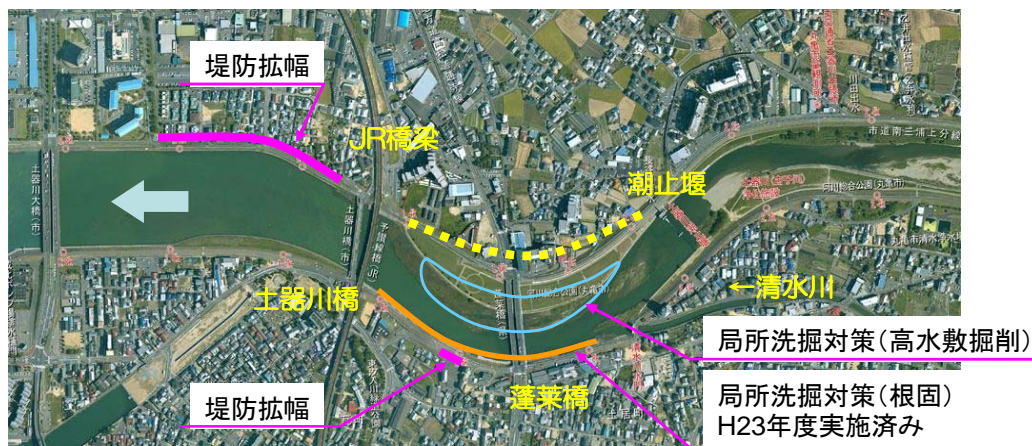
当面の対策の概要

【当面の対策】

- 下流部の資産集積地区にあって、相対的に治水安全度が低い下流部の治水安全度向上のための治水事業を当面(平成30年度を目途)の対策として実施。

【内容】

- 土器箇所の湾曲区間の局所洗掘進行の対策(根固設置、高水敷掘削)を実施。
- 土器箇所、飯野箇所の堤防断面不足区間の堤防整備(堤防拡幅)を実施。
- 流下能力の不足する湾曲区間の右岸引堤事業に着手。



当面の対策箇所

14

費用対効果表(当面の対策)

項目	細別		当面の対策	摘要
総費用	事業費[現在価値化]	①	17.8億円	
	維持管理費[現在価値化]	②	0.03億円	事業期間中の維持管理費を含む
	総費用(C)	③=①+②	17.9億円	
総便益	便益[現在価値化]	④	902.7億円	
	残存価値[現在価値化]	⑤	0.5億円	
	総便益(B)	⑥=④+⑤	903.2億円	
費用便益比(CBR) B/C ※1			50.6	
純現在価値(NPV) B-C ※2			885億円	
経済的内部収益率(EIRR) ※3			184%	

【費用】

- ①総事業費用から社会的割引率4%及びデフレーターを用いて現在価値化を行い費用を算定。
- ②評価対象期間内(整備期間+50年間)での維持管理費を社会的割引率4%を用いて現在価値化を行い算定。

【便益】

- ④事業完成後の年平均被害軽減期待額を算出し、評価対象期間(整備期間+50年間)を社会的割引率4%を用いて現在価値化を行い算定。
- ⑤評価対象期間後(50年後)の施設及び土地の資産価値を現在価値化し算定。

【投資効率性の3つの指標】

- ※1:総費用と総便益の比(B/C)投資した費用に対する便益の大きさを判断する指標。
- ※2:総便益Bと総費用Cの差(B-C)事業の実施により得られる実質的な便益額を把握するための指標。
- ※3:投資額に対する収益性を著す指標。

便益の算定に使用した被害内容

- 直接被害額の算定
 - ・一般資産被害額
(家屋、家庭用品、事業所償却・在庫資産、農漁家償却・在庫資産)
 - ・農作物被害額
 - ・公共土木施設等被害額
- 間接被害額の算定
 - ・営業停止損失
 - ・家庭における応急対策費用
 - ・事業所における応急対策費用

15

費用便益分析の結果(まとめ)

費用便益分析の結果

項目	費用便益評価結果			備考
	全体事業	残事業	当面の対策	
総費用(C)	62.3億円 【61.1億円】	54.5億円 【53.3円】	17.9億円 【17.8億円】	<ul style="list-style-type: none"> ・整備計画メニューを対象 ・基準年:H24年度 ・現在価値化
総便益(B)	1,531.4億円	1,531.4億円	903.2億円	<ul style="list-style-type: none"> ・資産額は最新の資産情報より ・便益の発現は、各事業完了後 ・現在価値化
費用便益比 (B/C)	24.6	28.1	50.6	・ $B/C > 1$

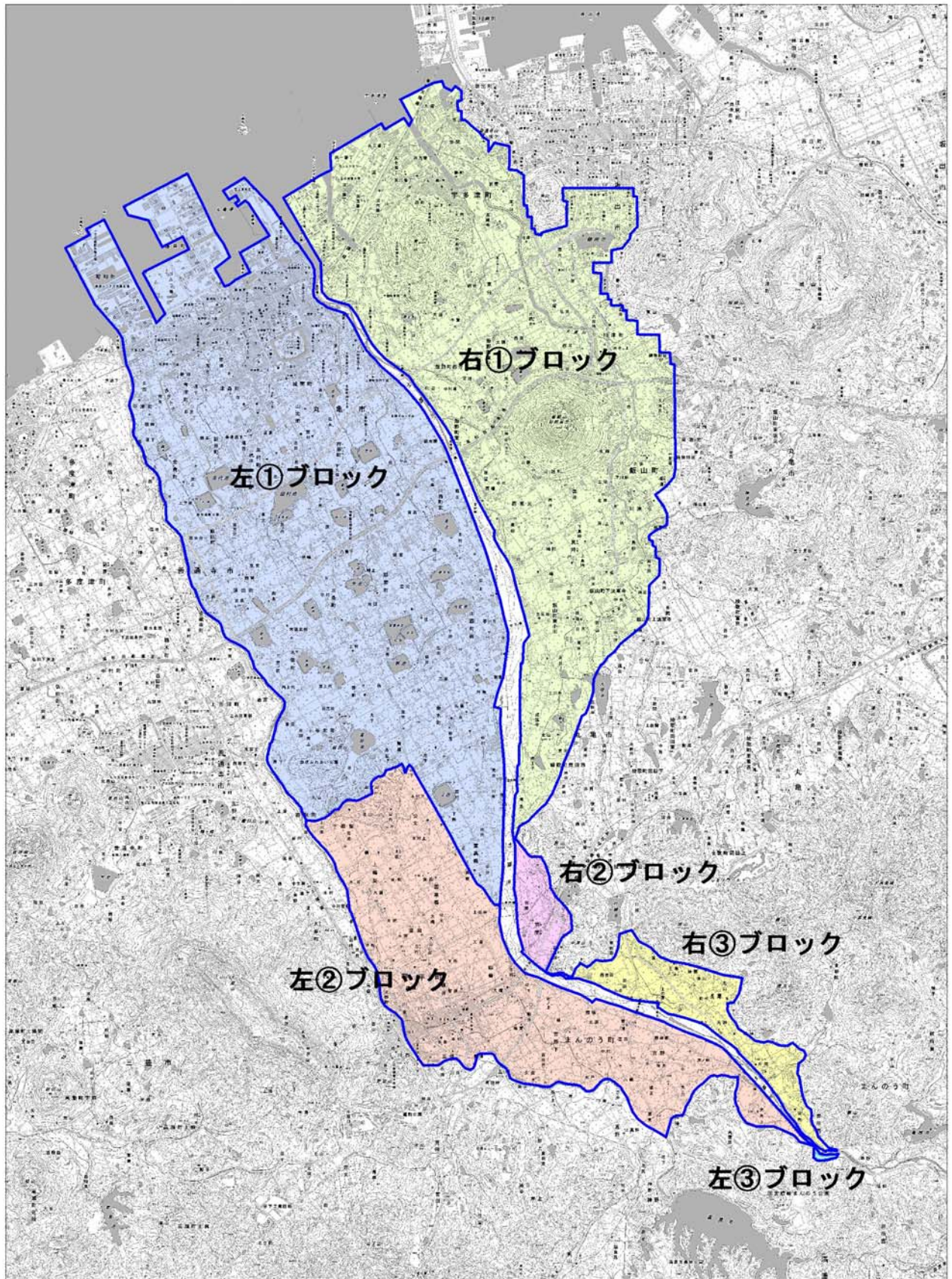
※上記の総費用及び総便益の数値は基準年における現在価値を表す。
 ※総費用の欄の【 】内の数値は、維持管理費を除く全体事業費。

費用便益比算出資料

表 様式3－様式4 対応表

様式4	様式3		備考
	事業を実施しない場合	事業を実施した場合	
① 下流部局所洗掘対策 【土器箇所（左岸 1.6k）】	I. 平成 21 年現況河道	II. 2 年後（H25 年河道） 下流部局所洗掘対策後	2 年後河道 （当面事業）
② 堤防拡幅 【土器箇所（左岸 1.6k）】	I. 平成 21 年現況河道	III. 3 年後（H26 年河道） 土器箇所堤防拡幅後	3 年後河道 （当面事業）
③ 堤防拡幅 【飯野箇所（右岸 1.0k～1.2k）】	I. 平成 21 年現況河道	IV. 5 年後（H28 年河道） 飯野箇所堤防拡幅後	5 年後河道 （当面事業）
④ 引堤 【飯野箇所（右岸 1.4k～2.0k）】	I. 平成 21 年現況河道	V. 19 年後（H42 年河道） 飯野箇所引堤後	19 年後河道
⑤ 河道掘削 【土器箇所（0.8k～1.4k）】	I. 平成 21 年現況河道	VI. 20 年後（H43 年河道） 土器箇所河道掘削後	20 年後河道
⑥ 堤防拡幅 【土器箇所（左岸 2.4k）】	I. 平成 21 年現況河道	VII. 21 年後（H44 年河道） 土器箇所堤防拡幅後	21 年後河道
⑦ 堤防拡幅 【飯野箇所（右岸 3.2k～3.4k）】	I. 平成 21 年現況河道	VIII. 22 年後（H45 年河道） 飯野箇所堤防拡幅後	22 年後河道
⑧ 堤防拡幅 【長尾箇所（右岸 16.6k～16.8k）】	I. 平成 21 年現況河道	IX. 24 年後（H47 年河道） 長尾箇所堤防拡幅後	24 年後河道
⑨ 河道拡幅 【炭所東箇所（17.9k～18.8k）】	I. 平成 21 年現況河道	X. 27 年後（H50 年河道） 炭所東箇所河道拡幅後	27 年後河道
⑩ 野津床止下流河床低下対策 【長尾箇所（14.8k～15.4k）】	I. 平成 21 年現況河道	XI. 29 年後（H52 年河道） 長尾箇所河床低下対策後	整備計画河道

様式-1(氾濫ブロック分割)



様式-2(資産データ)

＜土器川水系 土器川＞		資産データ												＜H17年国勢調査、H18年事業所統計、H23年評価額＞							
汎濫ブロック	ブロック面積 (km ²)	一般資産等基礎数量										一般資産額 (百万円)					農作物資産額 (百万円)			一般資産額等合計 (百万円)	備考
		人口 (人)	世帯数 (世帯)	従業員数 (人)	農漁家数 (戸)	延床面積 (m ²)	水田面積 (ha)	畑面積 (ha)	家屋 (百万円)	家庭用品 (百万円)	事業所資産 償却 (百万円)	事業所資産 在庫 (百万円)	農漁家資産 償却 (百万円)	農漁家資産 在庫 (百万円)	小計 (百万円)	水稲 (百万円)	畑作物 (百万円)	小計 (百万円)			
1ブロック	39.6	72,757	24,922	31,332	863	4,282,445	1673.3	9.3	695,469	372,529	120,982	60,952	2,065	484	1,829	17	1,846	1,254,326			
2ブロック	14.3	15,529	5,351	5,436	436	1,189,035	945.3	2.1	193,099	79,981	17,248	9,169	1,044	245	1,033	3	1,036	301,822			
3ブロック	0.1	10	3	1	0	554	1.0	0.0	90	41	3	2	1	0	1	0	1	137			
小計																					
1ブロック	54.0	88,296	30,275	36,769	1,299	5,472,034	2619.6	11.4	888,658	452,551	138,232	70,122	3,109	729	2,863	20	2,883	1,556,284			
2ブロック	1.3	471	158	242	27	42,286	65.4	0.5	6,867	2,359	849	459	64	15	72	1	72	10,686			
3ブロック	3.3	1,393	403	632	64	106,660	160.8	7.7	17,322	6,031	2,455	2,024	154	36	176	14	190	28,210			
小計																					
合計	87.2	138,915	46,797	55,107	2,077	8,489,418	3909.9	80.2	1,378,681	699,524	199,061	105,992	4,970	1,165	4,273	158	4,431	2,393,824			

様式-3(被害額)

I. 平成21年現況河道

様式-5 被害額 水系名：土器川 河川名：土器川 河道：H21年現況河道 流量規模：1/10年規模 単位：千円

氾濫ブロック	家屋	家庭用品	一般資産被害額				小計	農作物被害額			公共土木施設等被害額	営業停止損失	家園における応急対策費用			事業所における応急対策費用	その他の間接被害	小計	合計	備考	
			事業所資産		農漁家資産			水稲	畑作物	小計			清掃労働対価	代替活動等	小計						
			償却	在庫	償却	在庫															
左岸	1ブロック	4,864,153	3,029,677	1,554,550	415,591	12,595	4,112	9,880,678	0	0	0	16,737,869	417,918	127,713	217,301	345,014	288,497	0	1,051,429	27,669,977	
	2ブロック	19,993	3,597	3,207	722	31	9	27,559	788	0	788	46,685	1,318	331	621	951	537	0	2,806	77,839	
	3ブロック	0	0	0	0	0	0	0	0	0	0	0	0	0	0	0	0	0	0	0	
右岸	1ブロック	5,592,450	4,889,606	1,170,485	400,361	15,524	5,521	12,073,947	5,879	0	5,879	20,453,267	255,061	172,390	239,500	411,889	220,495	0	887,445	33,420,538	
	2ブロック	0	0	0	0	0	0	0	0	0	0	0	0	0	0	0	0	0	0	0	
	3ブロック	10,942	1,335	1,249	200	0	0	13,726	653	0	653	23,251	576	185	351	536	299	0	1,411	38,041	
合計		10,487,538	7,924,215	2,729,491	816,874	28,150	9,643	21,995,910	7,320	0	7,320	37,261,072	674,873	300,619	457,772	758,391	509,828	0	1,943,092	61,207,394	

様式-5 被害額 水系名：土器川 河川名：土器川 河道：H21年現況河道 流量規模：1/20年規模 単位：千円

氾濫ブロック	家屋	家庭用品	一般資産被害額				小計	農作物被害額			公共土木施設等被害額	営業停止損失	家園における応急対策費用			事業所における応急対策費用	その他の間接被害	小計	合計	備考	
			事業所資産		農漁家資産			水稲	畑作物	小計			清掃労働対価	代替活動等	小計						
			償却	在庫	償却	在庫															
左岸	1ブロック	10,731,251	7,704,537	3,718,419	1,145,310	23,450	8,296	23,331,263	0	0	0	39,523,180	841,795	293,154	433,617	726,772	642,570	0	2,211,096	65,065,519	
	2ブロック	421,058	75,260	93,765	28,913	378	121	619,495	13,308	0	13,308	1,049,424	38,295	8,037	15,017	23,055	15,150	0	76,500	1,758,727	
	3ブロック	0	0	0	0	0	0	0	0	0	0	0	0	0	0	0	0	0	0	0	
右岸	1ブロック	11,036,077	9,582,219	2,529,403	965,506	24,181	8,956	24,146,342	8,147	0	8,147	40,903,904	552,677	356,228	401,276	760,504	494,788	0	1,807,968	66,866,361	
	2ブロック	0	0	0	0	0	0	0	0	0	0	0	0	0	0	0	0	0	0	0	
	3ブロック	21,927	3,954	1,748	343	38	11	28,021	1,273	0	1,273	47,467	748	297	554	852	508	0	2,108	78,888	
合計		22,210,313	17,365,970	6,343,334	2,140,072	48,047	17,384	48,125,120	22,728	0	22,728	81,523,954	1,433,476	660,717	850,465	1,511,182	1,153,016	0	4,097,673	133,769,475	

様式-5 被害額 水系名：土器川 河川名：土器川 河道：H21年現況河道 流量規模：1/30年規模 単位：千円

氾濫ブロック	家屋	家庭用品	一般資産被害額				小計	農作物被害額			公共土木施設等被害額	営業停止損失	家園における応急対策費用			事業所における応急対策費用	その他の間接被害	小計	合計	備考	
			事業所資産		農漁家資産			水稲	畑作物	小計			清掃労働対価	代替活動等	小計						
			償却	在庫	償却	在庫															
左岸	1ブロック	13,112,246	9,597,195	4,687,496	1,467,674	27,009	9,727	29,901,548	188	0	188	48,959,223	1,014,693	362,885	518,435	881,321	791,227	0	2,677,241	80,538,199	
	2ブロック	830,456	170,768	182,092	54,884	1,334	411	1,239,945	20,321	0	20,321	2,100,467	70,103	16,272	30,349	46,621	32,996	0	149,720	3,510,453	
	3ブロック	0	0	0	0	0	0	0	0	0	0	0	0	0	0	0	0	0	0	0	
右岸	1ブロック	19,572,278	15,712,624	4,570,250	1,707,904	37,291	13,011	41,613,358	13,039	0	13,039	70,493,028	987,412	567,275	660,746	1,228,021	785,597	0	3,001,030	115,120,455	
	2ブロック	0	0	0	0	0	0	0	0	0	0	0	0	0	0	0	0	0	0	0	
	3ブロック	346,888	94,034	132,433	64,889	1,316	443	642,004	12,968	0	12,968	1,087,555	42,699	6,175	10,827	17,002	8,953	0	68,653	1,811,180	
合計		33,863,888	25,574,622	9,572,271	3,295,551	66,951	23,593	72,396,855	46,516	0	46,516	122,640,273	2,114,907	952,607	1,220,356	2,172,963	1,608,774	0	5,896,643	200,980,288	

様式-5 被害額 水系名：土器川 河川名：土器川 河道：H21年現況河道 流量規模：1/50年規模 単位：千円

氾濫ブロック	家屋	家庭用品	一般資産被害額				小計	農作物被害額			公共土木施設等被害額	営業停止損失	家園における応急対策費用			事業所における応急対策費用	その他の間接被害	小計	合計	備考	
			事業所資産		農漁家資産			水稲	畑作物	小計			清掃労働対価	代替活動等	小計						
			償却	在庫	償却	在庫															
左岸	1ブロック	17,627,417	13,083,330	5,168,030	1,616,599	30,792	10,990	37,537,160	1,239	1,580	2,820	63,587,949	1,179,063	490,317	663,384	1,143,702	934,185	0	3,256,950	104,384,877	
	2ブロック	1,702,601	372,345	318,578	104,009	2,423	763	2,500,719	39,808	0	39,808	4,236,217	121,523	37,651	70,333	107,984	70,823	0	300,330	7,077,074	
	3ブロック	3,367	1,672	1,672	56	21	7	5,299	67	0	67	8,976	50	62	107	170	58	0	278	14,620	
右岸	1ブロック	30,909,223	23,582,295	8,050,315	3,091,444	54,067	17,708	65,705,073	14,583	209	14,791	111,304,393	1,728,473	842,979	678,973	1,721,952	1,311,216	0	4,761,641	181,785,898	
	2ブロック	0	0	0	0	0	0	0	0	0	0	0	0	0	0	0	0	0	0	0	
	3ブロック	410,013	118,945	145,655	71,323	1,747	591	748,175	14,191	0	14,191	1,267,408	45,634	7,099	12,166	19,265	10,251	0	75,151	2,104,923	
合計		50,652,622	37,158,488	13,682,755	4,883,431	89,071	30,059	106,496,424	69,888	1,789	71,676	180,404,943	3,074,743	1,368,109	1,624,963	2,993,072	2,326,534	0	8,394,349	295,367,383	

様式-5 被害額 水系名：土器川 河川名：土器川 河道：H21年現況河道 流量規模：1/70年規模 単位：千円

氾濫ブロック	家屋	家庭用品	一般資産被害額				小計	農作物被害額			公共土木施設等被害額	営業停止損失	家園における応急対策費用			事業所における応急対策費用	その他の間接被害	小計	合計	備考	
			事業所資産		農漁家資産			水稲	畑作物	小計			清掃労働対価	代替活動等	小計						
			償却	在庫	償却	在庫															
左岸	1ブロック	21,121,768	16,041,992	6,376,221	2,051,961	35,014	12,729	45,639,584	1,587	1,580	3,167	77,313,456	1,390,248	586,278	770,080	1,356,358	1,141,861	0	3,888,467	126,844,674	
	2ブロック	2,210,251	534,769	410,052	132,265	4,388	1,389	3,293,114	50,948	0	50,948	5,578,535	147,425	47,481	87,890	135,372	88,052	0	370,848	9,293,445	
	3ブロック	5,512	3,598	347	123	33	12	9,625	103	0	103	16,305	79	118	161	279	116	0	474	26,507	
右岸	1ブロック	36,182,090	27,446,327	9,688,945	3,768,225	62,923	19,879	77,168,388	16,026	209	16,235	130,723,250	2,080,410	970,873	976,241	1,947,114	1,563,225	0	5,590,749	213,498,622	
	2ブロック	0	0	0	0	0	0	0	0	0	0	0	0	0	0	0	0	0	0	0	
	3ブロック	467,279	138,378	166,741	81,726	2,114	703	856,940	15,496	0	15,496	1,451,657	50,638	7,866	13,492	21,359	11,315	0	83,311	2,407,405	
合計		59,986,900	44,165,063	16,642,306	6,034,200	104,472	34,710	126,967,652	84,161	1,789	85,950	215,083,203	3,668,799	1,612,616	1,847,864	3,460,481	2,804,569	0	9,933,849	352,070,653	

様式-5 被害額 水系名：土器川 河川名：土器川 河道：H21年現況河道 流量規模：1/100年規模 単位：千円

氾濫ブロック	家屋	家庭用品	一般資産被害額				小計	農作物被害額			公共土木施設等被害額	営業停止損失	家園における応急対策費用			事業所における応急対策費用	その他の間接被害	小計	合計	備考	
			事業所資産		農漁家資産			水稲	畑作物	小計			清掃労働対価	代替活動等	小計						
			償却	在庫	償却	在庫															
左岸	1ブロック	24,689,278	18,684,294	7,767,273	2,519,515	38,910	14,281	53,777,551	2,729	1,580	4,309	91,099,172	1,644,324	690,848	879,255	1,570,103	1,349,395	0	4,563,623	149,444,655	
	2ブロック	2,617,024	646,566	476,396	152,120	5,661	1,809	3,899,576	61,874	0	61,874	6,606,882	166,236	55,618	102,327	157,946	100,722	0	424,904	10,992,236	
	3ブロック	9,285	5,530	567	232	44	17	15,675	103	0	103	26,554	121	207	218	425	217	0	763	43,096	
右岸	1ブロック	41,974,731	31,112,231	11,293,201	4,468,274	70,380	21,960	88,940,757	19,485	304	19,789	150,665,643	2,460,188	1,105,098	1,093,444	2,198,542	1,805,786	0	6,464,516	246,090,705	
	2ブロック	12,107	1,720	2,757	400	0	0	16,984	923	0	923	28,771	1,165	239	491	309	0	0	2,165	48,843	
	3ブロック	547,013	175,267	194,716	95,092	2,758	919	1,015,765	16,388	0	16,388	1,720,706	55,802	9,019	15,101	24,120	13,107				

Ⅱ. 2年後(平成25年河道)局所洗掘対策

様式-5 被害額 水系名: 土器川 河川名: 土器川 河道: 3年後 流量規模: 1/10年規模 単位: 千円

氾濫ブロック	家屋	家具用品	一般資産被害額				小計	農作物被害額			公共土木施設等被害額	営業停止損失	家園における応急対策費用			事業所における応急対策費用	その他の間接被害	小計	合計	備考	
			事業所資産		農漁家資産			水稲	畑作物	小計			清掃労働対価	代替活動等	小計						
			償却	在庫	償却	在庫															
左岸	1ブロック	4,746,278	2,965,873	1,514,482	405,766	12,389	4,051	9,648,839	0	0	0	16,345,133	407,997	125,355	213,046	338,401	280,791	0	1,027,190	27,021,161	
	2ブロック	19,993	3,597	3,207	722	31	9	27,559	788	0	788	46,685	1,318	331	621	951	537	0	2,806	77,839	
	3ブロック	0	0	0	0	0	0	0	0	0	0	0	0	0	0	0	0	0	0	0	
右岸	1ブロック	5,592,450	4,889,606	1,170,485	400,361	15,524	5,521	12,073,947	5,879	0	5,879	20,453,267	255,061	172,390	239,500	411,889	220,495	0	887,445	33,420,538	
	2ブロック	0	0	0	0	0	0	0	0	0	0	0	0	0	0	0	0	0	0	0	
	3ブロック	10,942	1,335	1,249	200	0	0	13,726	653	0	653	23,251	576	185	351	536	299	0	1,411	38,041	
合計		10,369,662	7,860,410	2,689,423	807,049	27,945	9,581	21,764,071	7,320	0	7,320	36,868,336	664,952	298,261	453,517	751,778	502,122	0	1,918,852	60,558,578	

様式-5 被害額 水系名: 土器川 河川名: 土器川 河道: 3年後 流量規模: 1/20年規模 単位: 千円

氾濫ブロック	家屋	家具用品	一般資産被害額				小計	農作物被害額			公共土木施設等被害額	営業停止損失	家園における応急対策費用			事業所における応急対策費用	その他の間接被害	小計	合計	備考	
			事業所資産		農漁家資産			水稲	畑作物	小計			清掃労働対価	代替活動等	小計						
			償却	在庫	償却	在庫															
左岸	1ブロック	9,759,175	6,888,930	3,367,199	1,020,549	21,813	7,704	21,065,370	0	0	0	35,684,727	783,148	268,009	400,823	668,832	584,663	0	2,036,642	58,786,749	
	2ブロック	421,058	75,260	93,765	28,913	378	121	619,495	13,308	0	13,308	1,049,424	38,295	8,037	15,017	23,055	15,150	0	76,500	1,758,727	
	3ブロック	0	0	0	0	0	0	0	0	0	0	0	0	0	0	0	0	0	0	0	
右岸	1ブロック	7,296,452	6,510,743	1,569,693	564,975	18,823	6,903	15,967,590	6,754	0	6,754	27,049,097	325,486	230,513	289,129	519,641	304,306	0	1,149,433	44,172,874	
	2ブロック	0	0	0	0	0	0	0	0	0	0	0	0	0	0	0	0	0	0	0	
	3ブロック	21,927	3,954	1,748	343	38	11	28,021	1,273	0	1,273	47,467	748	297	554	852	508	0	2,108	78,888	
合計		17,498,612	13,478,887	5,032,404	1,614,780	41,053	14,739	37,680,475	21,335	0	21,335	63,830,725	1,147,677	506,856	705,523	1,212,379	904,627	0	3,264,683	104,797,218	

様式-5 被害額 水系名: 土器川 河川名: 土器川 河道: 3年後 流量規模: 1/30年規模 単位: 千円

氾濫ブロック	家屋	家具用品	一般資産被害額				小計	農作物被害額			公共土木施設等被害額	営業停止損失	家園における応急対策費用			事業所における応急対策費用	その他の間接被害	小計	合計	備考	
			事業所資産		農漁家資産			水稲	畑作物	小計			清掃労働対価	代替活動等	小計						
			償却	在庫	償却	在庫															
左岸	1ブロック	12,193,603	8,871,196	4,341,928	1,341,163	25,600	9,177	26,782,667	35	0	35	45,369,838	952,744	334,943	484,573	819,516	732,561	0	2,504,821	74,657,361	
	2ブロック	830,456	170,768	182,092	54,884	1,334	411	1,239,945	20,321	0	20,321	2,100,467	70,103	16,272	30,349	46,621	32,996	0	149,720	3,510,453	
	3ブロック	0	0	0	0	0	0	0	0	0	0	0	0	0	0	0	0	0	0	0	
右岸	1ブロック	19,572,278	15,712,624	4,570,250	1,707,904	37,291	13,011	41,613,358	13,039	0	13,039	70,493,028	987,412	567,275	660,746	1,228,021	785,597	0	3,001,030	115,120,455	
	2ブロック	0	0	0	0	0	0	0	0	0	0	0	0	0	0	0	0	0	0	0	
	3ブロック	348,888	94,034	132,433	64,889	1,316	443	542,004	12,968	0	12,968	1,087,555	42,699	6,175	10,827	17,002	8,953	0	68,653	1,811,180	
合計		32,945,225	24,848,623	9,226,703	3,168,839	65,542	23,043	70,277,974	46,363	0	46,363	119,050,889	2,052,958	924,665	1,186,494	2,111,159	1,560,107	0	5,724,224	195,099,449	

様式-5 被害額 水系名: 土器川 河川名: 土器川 河道: 3年後 流量規模: 1/50年規模 単位: 千円

氾濫ブロック	家屋	家具用品	一般資産被害額				小計	農作物被害額			公共土木施設等被害額	営業停止損失	家園における応急対策費用			事業所における応急対策費用	その他の間接被害	小計	合計	備考	
			事業所資産		農漁家資産			水稲	畑作物	小計			清掃労働対価	代替活動等	小計						
			償却	在庫	償却	在庫															
左岸	1ブロック	17,523,799	13,009,489	5,142,535	1,606,775	30,653	10,943	37,324,193	1,225	1,580	2,805	63,227,183	1,174,049	477,491	661,237	1,138,728	928,746	0	3,241,523	103,795,704	
	2ブロック	1,702,601	372,345	318,578	104,009	2,423	763	2,500,719	39,808	0	39,808	4,236,217	121,523	37,651	70,333	107,984	70,823	0	300,330	7,077,074	
	3ブロック	3,367	1,672	1,672	56	21	7	5,299	67	0	67	8,976	50	62	107	170	58	0	278	14,620	
右岸	1ブロック	30,909,223	23,582,295	8,050,315	3,091,444	54,087	17,708	65,705,073	14,583	209	14,791	111,304,393	1,728,473	842,979	878,973	1,721,952	1,311,216	0	4,761,641	181,785,898	
	2ブロック	0	0	0	0	0	0	0	0	0	0	0	0	0	0	0	0	0	0	0	
	3ブロック	410,013	118,945	145,655	71,323	1,747	591	748,175	14,191	0	14,191	1,267,408	45,634	7,099	12,166	19,265	10,251	0	75,151	2,104,923	
合計		50,549,003	37,084,646	13,657,259	4,873,607	88,931	30,011	106,283,458	69,874	1,789	71,662	180,044,178	3,069,729	1,365,283	1,622,816	2,988,099	2,321,094	0	8,378,922	294,778,220	

様式-5 被害額 水系名: 土器川 河川名: 土器川 河道: 3年後 流量規模: 1/70年規模 単位: 千円

氾濫ブロック	家屋	家具用品	一般資産被害額				小計	農作物被害額			公共土木施設等被害額	営業停止損失	家園における応急対策費用			事業所における応急対策費用	その他の間接被害	小計	合計	備考	
			事業所資産		農漁家資産			水稲	畑作物	小計			清掃労働対価	代替活動等	小計						
			償却	在庫	償却	在庫															
左岸	1ブロック	21,079,258	16,000,028	6,358,623	2,045,782	34,966	12,711	45,531,367	1,579	1,580	3,159	77,130,136	1,387,812	585,249	768,734	1,353,982	1,138,709	0	3,880,504	126,545,186	
	2ブロック	2,210,251	534,769	410,052	132,265	4,388	1,389	3,293,114	50,948	0	50,948	5,578,535	147,425	47,481	87,890	135,372	88,052	0	370,848	9,293,445	
	3ブロック	5,512	3,598	347	123	33	12	9,625	103	0	103	16,305	79	118	161	279	116	0	474	26,507	
右岸	1ブロック	36,182,090	27,446,327	9,688,945	3,768,225	62,923	19,879	77,168,388	16,026	209	16,235	130,723,250	2,080,410	970,873	976,241	1,947,114	1,563,225	0	5,590,749	213,498,622	
	2ブロック	0	0	0	0	0	0	0	0	0	0	0	0	0	0	0	0	0	0	0	
	3ブロック	467,279	138,378	166,741	81,726	2,114	703	856,940	15,496	0	15,496	1,451,657	50,638	7,866	13,492	21,359	11,315	0	83,311	2,407,405	
合計		59,944,389	44,123,099	16,624,708	6,028,120	104,425	34,693	126,859,434	84,152	1,789	85,941	214,899,883	3,666,363	1,611,587	1,846,518	3,458,105	2,801,418	0	9,925,886	351,771,144	

様式-5 被害額 水系名: 土器川 河川名: 土器川 河道: 3年後 流量規模: 1/100年規模 単位: 千円

氾濫ブロック	家屋	家具用品	一般資産被害額				小計	農作物被害額			公共土木施設等被害額	営業停止損失	家園における応急対策費用			事業所における応急対策費用	その他の間接被害	小計	合計	備考	
			事業所資産		農漁家資産			水稲	畑作物	小計			清掃労働対価	代替活動等	小計						
			償却	在庫	償却	在庫															
左岸	1ブロック	24,668,595	18,714,367	7,758,928	2,516,752	38,979	14,266	53,711,787	2,729	1,580	4,309	90,987,788	1,643,219	690,026	878,513	1,568,538	1,248,143	0	4,559,900	149,263,783	
	2ブロック	2,617,024	646,566	476,396	152,120	5,661	1,809	3,899,576	61,874	0	61,874	6,606,882	166,236	55,618	102,327	157,946	100,722	0	424,904	10,992,236	
	3ブロック	9,285	5,530	567	232	44	17	15,675	103	0	103	26,554	121	207	218	425	217	0	763	43,095	
右岸	1ブロック	41,974,731	31,112,231	11,293,201	4,468,274	70,380	21,960	88,940,757	19,485	304	19,789	150,665,643	2,460,188	1,105,098	1,093,444	2,198,542	1,805,786	0	6,464,516	246,090,705	
	2ブロック	12,107	1,720	2,757	400	0	0	16,984	923	0	923	28,771	1,165	239	491	309	0	0	2,165	48,843	
	3ブロック	547,013	175,267	194,716	95,092	2,758	919	1,015,765	16,388	0	16,388	1,720,706	55,802	9,019	15,101	24,120	13,107	0	93,030	2,845,890	
合計																					

Ⅲ. 3年後(平成26年河道)土器箇所堤防拡幅(左岸1.6k)

様式-5 被害額 水系名: 土器川 河川名: 土器川 河道: 4年後 流量規模: 1/10年規模 単位: 千円

堤防ブロック	家屋	家具用品	一般資産被害額				小計	農作物被害額			公共土木施設等被害額	営業停止損失	家園における応急対策費用			事業所における応急対策費用	その他の間接被害	小計	合計	備考
			事業所資産		農漁家資産			水稲	畑作物	小計			清掃労働対価	代替活動等	小計					
			償却	在庫	償却	在庫														
左岸	1ブロック	0	0	0	0	0	0	0	0	0	0	0	0	0	0	0	0	0	0	0
左岸	2ブロック	19,993	3,597	3,207	722	31	9	27,559	788	0	788	46,685	1,318	331	621	951	537	0	2,806	77,839
左岸	3ブロック	0	0	0	0	0	0	0	0	0	0	0	0	0	0	0	0	0	0	0
右岸	1ブロック	5,592,450	4,889,606	1,170,485	400,361	15,524	5,521	12,073,947	5,879	0	5,879	20,453,267	255,061	172,390	239,500	411,889	220,495	0	887,445	33,420,538
右岸	2ブロック	0	0	0	0	0	0	0	0	0	0	0	0	0	0	0	0	0	0	0
右岸	3ブロック	10,942	1,335	1,249	200	0	0	13,726	653	0	653	23,251	576	185	351	536	299	0	1,411	38,041
合計		5,623,385	4,894,538	1,174,941	401,283	15,555	5,530	12,115,232	7,320	0	7,320	20,523,203	256,955	172,906	240,471	413,377	221,331	0	891,662	33,537,418

様式-5 被害額 水系名: 土器川 河川名: 土器川 河道: 4年後 流量規模: 1/20年規模 単位: 千円

堤防ブロック	家屋	家具用品	一般資産被害額				小計	農作物被害額			公共土木施設等被害額	営業停止損失	家園における応急対策費用			事業所における応急対策費用	その他の間接被害	小計	合計	備考
			事業所資産		農漁家資産			水稲	畑作物	小計			清掃労働対価	代替活動等	小計					
			償却	在庫	償却	在庫														
左岸	1ブロック	6,844,305	4,536,765	2,052,929	583,074	17,120	5,846	13,840,039	0	0	0	23,445,026	512,791	175,287	274,064	449,351	395,856	0	1,357,998	38,643,062
左岸	2ブロック	421,058	75,260	93,765	28,913	378	121	619,495	13,308	0	13,308	1,049,424	38,295	8,037	15,017	23,055	15,150	0	76,500	1,758,727
左岸	3ブロック	0	0	0	0	0	0	0	0	0	0	0	0	0	0	0	0	0	0	0
右岸	1ブロック	7,296,452	6,510,743	1,569,693	564,975	18,823	6,903	15,967,590	6,754	0	6,754	27,049,097	325,486	230,513	289,129	519,641	304,306	0	1,149,433	44,172,874
右岸	2ブロック	0	0	0	0	0	0	0	0	0	0	0	0	0	0	0	0	0	0	0
右岸	3ブロック	21,927	3,954	1,748	343	38	11	28,021	1,273	0	1,273	47,467	748	297	554	852	508	0	2,108	78,888
合計		14,383,742	11,126,722	3,718,135	1,177,305	36,359	12,881	30,455,144	21,335	0	21,335	51,591,014	877,320	414,134	578,765	992,899	715,820	0	2,586,039	84,653,532

様式-5 被害額 水系名: 土器川 河川名: 土器川 河道: 4年後 流量規模: 1/30年規模 単位: 千円

堤防ブロック	家屋	家具用品	一般資産被害額				小計	農作物被害額			公共土木施設等被害額	営業停止損失	家園における応急対策費用			事業所における応急対策費用	その他の間接被害	小計	合計	備考
			事業所資産		農漁家資産			水稲	畑作物	小計			清掃労働対価	代替活動等	小計					
			償却	在庫	償却	在庫														
左岸	1ブロック	10,885,772	7,683,547	3,728,992	1,140,470	23,372	8,309	23,270,461	0	0	0	39,420,162	843,156	293,285	431,055	724,339	647,770	0	2,215,265	64,905,888
左岸	2ブロック	830,456	170,768	182,092	54,884	1,334	411	1,239,945	20,321	0	20,321	2,100,467	70,103	16,272	30,349	46,621	32,996	0	149,720	3,510,453
左岸	3ブロック	0	0	0	0	0	0	0	0	0	0	0	0	0	0	0	0	0	0	0
右岸	1ブロック	19,572,278	15,712,624	4,570,250	1,707,904	37,291	13,011	41,613,358	13,039	0	13,039	70,493,028	987,412	567,275	660,746	1,228,021	785,597	0	3,001,030	115,120,455
右岸	2ブロック	0	0	0	0	0	0	0	0	0	0	0	0	0	0	0	0	0	0	0
右岸	3ブロック	348,888	94,034	132,433	64,889	1,316	443	642,004	12,968	0	12,968	1,087,555	42,699	6,175	10,827	17,002	8,953	0	68,653	1,811,180
合計		31,437,394	23,664,973	8,613,767	2,968,146	63,313	22,175	66,765,768	46,328	0	46,328	113,101,212	1,943,369	883,007	1,132,976	2,015,982	1,475,316	0	5,434,668	185,347,976

様式-5 被害額 水系名: 土器川 河川名: 土器川 河道: 4年後 流量規模: 1/50年規模 単位: 千円

堤防ブロック	家屋	家具用品	一般資産被害額				小計	農作物被害額			公共土木施設等被害額	営業停止損失	家園における応急対策費用			事業所における応急対策費用	その他の間接被害	小計	合計	備考
			事業所資産		農漁家資産			水稲	畑作物	小計			清掃労働対価	代替活動等	小計					
			償却	在庫	償却	在庫														
左岸	1ブロック	17,523,799	13,009,489	5,142,535	1,606,775	30,653	10,943	37,324,193	1,225	1,580	2,805	63,227,183	1,174,049	477,491	661,237	1,138,728	928,746	0	3,241,523	103,795,704
左岸	2ブロック	1,702,601	372,345	318,578	104,009	2,423	763	2,500,719	39,808	0	39,808	4,236,217	121,523	37,651	70,333	107,984	70,823	0	300,330	7,077,074
左岸	3ブロック	3,367	1,672	176	56	21	7	5,299	67	0	67	8,976	50	62	107	170	58	0	278	14,620
右岸	1ブロック	30,909,223	23,582,295	8,050,315	3,091,444	54,087	17,708	65,705,073	14,583	209	14,791	111,304,393	1,728,473	842,979	678,973	1,721,952	1,311,216	0	4,761,641	181,785,898
右岸	2ブロック	0	0	0	0	0	0	0	0	0	0	0	0	0	0	0	0	0	0	0
右岸	3ブロック	410,013	118,845	145,655	71,323	1,747	591	748,175	14,191	0	14,191	1,267,408	45,634	7,099	12,166	19,265	10,251	0	75,151	2,104,923
合計		50,549,003	37,084,646	13,657,259	4,873,607	88,931	30,011	106,283,458	69,874	1,789	71,662	180,044,178	3,069,729	1,365,283	1,622,816	2,988,099	2,321,094	0	8,378,922	294,778,220

様式-5 被害額 水系名: 土器川 河川名: 土器川 河道: 4年後 流量規模: 1/70年規模 単位: 千円

堤防ブロック	家屋	家具用品	一般資産被害額				小計	農作物被害額			公共土木施設等被害額	営業停止損失	家園における応急対策費用			事業所における応急対策費用	その他の間接被害	小計	合計	備考
			事業所資産		農漁家資産			水稲	畑作物	小計			清掃労働対価	代替活動等	小計					
			償却	在庫	償却	在庫														
左岸	1ブロック	21,079,258	16,000,028	6,358,623	2,045,792	34,966	12,711	45,331,367	1,579	1,580	3,159	77,130,136	1,387,812	585,249	768,734	1,353,982	1,138,709	0	3,880,504	126,545,186
左岸	2ブロック	2,210,251	534,769	410,052	132,265	4,388	1,389	3,293,114	50,948	0	50,948	5,578,535	147,425	47,481	87,890	135,372	88,052	0	370,848	9,293,445
左岸	3ブロック	5,512	3,598	347	123	33	12	9,625	103	0	103	16,305	79	118	161	279	116	0	474	26,507
右岸	1ブロック	36,182,090	27,446,327	9,688,945	3,768,225	62,923	19,879	77,168,388	16,026	209	16,235	130,723,250	2,080,410	970,873	976,241	1,947,114	1,563,225	0	5,590,749	213,498,622
右岸	2ブロック	0	0	0	0	0	0	0	0	0	0	0	0	0	0	0	0	0	0	0
右岸	3ブロック	467,279	138,378	166,741	81,726	2,114	703	856,940	15,496	0	15,496	1,451,657	50,638	7,866	13,492	21,359	11,315	0	83,311	2,407,405
合計		59,944,389	44,123,099	16,624,708	6,028,120	104,425	34,693	126,859,434	84,152	1,789	85,941	214,899,883	3,666,363	1,611,587	1,846,518	3,458,105	2,801,418	0	9,925,886	351,771,144

様式-5 被害額 水系名: 土器川 河川名: 土器川 河道: 4年後 流量規模: 1/100年規模 単位: 千円

堤防ブロック	家屋	家具用品	一般資産被害額				小計	農作物被害額			公共土木施設等被害額	営業停止損失	家園における応急対策費用			事業所における応急対策費用	その他の間接被害	小計	合計	備考
			事業所資産		農漁家資産			水稲	畑作物	小計			清掃労働対価	代替活動等	小計					
			償却	在庫	償却	在庫														
左岸	1ブロック	24,668,595	18,714,967	7,758,928	2,516,752	38,979	14,266	53,711,787	2,729	1,580	4,309	90,987,788	1,643,219	690,026	878,513	1,568,538	1,248,140	0	4,559,900	149,263,783
左岸	2ブロック	2,617,024	646,566	476,396	152,120	5,661	1,809	3,899,576	61,874	0	61,874	6,606,882	166,236	55,618	102,327	157,946	100,722	0	424,904	10,992,236
左岸	3ブロック	9,285	5,530	567	232	44	17	15,675	103	0	103	26,554	121	207	218	425	217	0	763	43,095
右岸	1ブロック	41,974,731	31,112,231	11,293,201	4,468,274	70,380	21,960	88,940,757	19,485	304	19,789	150,665,643	2,460,188	1,105,098	1,093,444	2,198,542	1,805,786	0	6,464,516	246,090,705
右岸	2ブロック	12,107	1,720	2,757	400	0	0	16,984	923	0	923	28,771	1,165	239	452	691	309	0	2,165	48,843
右岸	3ブロック	547,013	175,267	194,716	95,092	2,758	919	1,015,765	16,388	0	16,388	1,720,706	55,802	9,019	15,101	24,120	13,107	0	93,030	2,845,890
合計		69,828,754	50,665,682	19,726,565	7,232,871	117,703	38,970	147,600,545	101,502	1,884	103,386	250,035,324	4,326,731	1,880,206	2,090,056	3,950,261	3,268,285	0		

IV. 5年後(平成28年河道)飯野箇所堤防拡幅(右岸1.0k~1.2k)

様式-5 被害額 水系名: 土器川 河川名: 土器川 河道: 6年後 流量規模: 1/10年規模 単位: 千円

堤防ブロック	家屋	家具用品	一般資産被害額				小計	農作物被害額			公共土木施設等被害額	営業停止損失	家園における応急対策費用			事業所における応急対策費用	その他の間接被害	小計	合計	備考
			事業所資産		農漁家資産			水稲	畑作物	小計			清掃労働対価	代替活動等	小計					
			償却	在庫	償却	在庫														
1ブロック	0	0	0	0	0	0	0	0	0	0	0	0	0	0	0	0	0	0	0	0
左岸 2ブロック	19,993	3,597	3,207	722	31	9	27,559	788	0	788	46,685	1,318	331	621	951	537	0	2,806	77,839	
3ブロック	0	0	0	0	0	0	0	0	0	0	0	0	0	0	0	0	0	0	0	0
右岸 1ブロック	0	0	0	0	0	0	0	0	0	0	0	0	0	0	0	0	0	0	0	0
2ブロック	0	0	0	0	0	0	0	0	0	0	0	0	0	0	0	0	0	0	0	0
3ブロック	10,842	1,335	1,249	200	0	0	13,726	653	0	653	23,251	576	185	351	536	299	0	1,411	38,041	
合計	30,935	4,931	4,456	922	31	9	41,285	1,441	0	1,441	69,936	1,894	516	971	1,487	836	0	4,217	116,879	

様式-5 被害額 水系名: 土器川 河川名: 土器川 河道: 6年後 流量規模: 1/20年規模 単位: 千円

堤防ブロック	家屋	家具用品	一般資産被害額				小計	農作物被害額			公共土木施設等被害額	営業停止損失	家園における応急対策費用			事業所における応急対策費用	その他の間接被害	小計	合計	備考
			事業所資産		農漁家資産			水稲	畑作物	小計			清掃労働対価	代替活動等	小計					
			償却	在庫	償却	在庫														
1ブロック	6,644,305	4,536,765	2,052,929	583,074	17,120	5,846	13,840,039	0	0	0	23,445,026	512,791	175,287	274,064	449,351	395,856	0	1,357,998	38,643,062	
左岸 2ブロック	421,058	75,260	93,765	28,913	378	121	619,495	13,308	0	13,308	1,049,424	38,295	8,037	15,017	23,055	15,150	0	76,500	1,758,727	
3ブロック	0	0	0	0	0	0	0	0	0	0	0	0	0	0	0	0	0	0	0	0
右岸 1ブロック	5,076,916	4,449,472	1,063,163	354,656	14,597	5,141	10,963,946	5,393	0	5,393	18,572,924	236,326	154,955	223,181	378,136	194,885	0	809,447	30,351,710	
2ブロック	0	0	0	0	0	0	0	0	0	0	0	0	0	0	0	0	0	0	0	0
3ブロック	21,927	3,954	1,748	343	38	11	28,021	1,273	0	1,273	47,467	748	297	554	852	508	0	2,108	78,888	
合計	12,164,206	9,065,451	3,211,605	966,986	32,133	11,119	25,451,500	19,974	0	19,974	43,114,841	788,161	338,576	512,817	851,933	606,499	0	2,246,053	70,832,368	

様式-5 被害額 水系名: 土器川 河川名: 土器川 河道: 6年後 流量規模: 1/30年規模 単位: 千円

堤防ブロック	家屋	家具用品	一般資産被害額				小計	農作物被害額			公共土木施設等被害額	営業停止損失	家園における応急対策費用			事業所における応急対策費用	その他の間接被害	小計	合計	備考
			事業所資産		農漁家資産			水稲	畑作物	小計			清掃労働対価	代替活動等	小計					
			償却	在庫	償却	在庫														
1ブロック	10,685,772	7,683,547	3,728,992	1,140,470	23,372	8,309	23,270,461	0	0	0	39,420,162	843,156	293,285	431,055	724,339	647,770	0	2,215,265	64,905,888	
左岸 2ブロック	830,456	170,768	182,092	54,884	1,334	411	1,239,945	20,321	0	20,321	2,100,467	70,103	16,272	30,349	46,621	32,996	0	149,720	3,510,453	
3ブロック	0	0	0	0	0	0	0	0	0	0	0	0	0	0	0	0	0	0	0	0
右岸 1ブロック	19,572,278	15,712,624	4,570,250	1,707,904	37,291	13,011	41,613,358	13,039	0	13,039	70,493,028	987,412	567,275	660,746	1,228,021	785,597	0	3,001,030	115,120,455	
2ブロック	0	0	0	0	0	0	0	0	0	0	0	0	0	0	0	0	0	0	0	0
3ブロック	348,888	94,034	132,433	64,889	1,316	443	542,004	12,968	0	12,968	1,087,555	42,699	6,175	10,827	17,002	8,953	0	68,653	1,811,180	
合計	31,437,394	23,664,973	8,613,767	2,968,146	63,313	22,175	66,765,768	46,328	0	46,328	113,101,212	1,943,369	883,007	1,132,976	2,015,982	1,475,316	0	5,434,668	185,347,976	

様式-5 被害額 水系名: 土器川 河川名: 土器川 河道: 6年後 流量規模: 1/50年規模 単位: 千円

堤防ブロック	家屋	家具用品	一般資産被害額				小計	農作物被害額			公共土木施設等被害額	営業停止損失	家園における応急対策費用			事業所における応急対策費用	その他の間接被害	小計	合計	備考
			事業所資産		農漁家資産			水稲	畑作物	小計			清掃労働対価	代替活動等	小計					
			償却	在庫	償却	在庫														
1ブロック	17,523,799	13,009,489	5,142,535	1,606,775	30,653	10,943	37,324,193	1,225	1,580	2,805	63,227,183	1,174,049	477,491	661,237	1,138,728	928,746	0	3,241,523	103,795,704	
左岸 2ブロック	1,702,601	372,345	318,578	104,009	2,423	763	2,500,719	39,808	0	39,808	4,236,217	121,523	37,651	70,333	107,984	70,823	0	300,330	7,077,074	
3ブロック	3,367	1,672	176	56	21	7	5,299	67	0	67	8,976	50	62	107	170	58	0	278	14,620	
右岸 1ブロック	30,909,223	23,582,295	8,050,315	3,091,444	54,087	17,708	65,705,073	14,583	209	14,791	111,304,393	1,728,473	842,979	678,973	1,721,952	1,311,216	0	4,761,641	181,785,898	
2ブロック	0	0	0	0	0	0	0	0	0	0	0	0	0	0	0	0	0	0	0	0
3ブロック	410,013	118,845	145,655	71,323	1,747	591	748,175	14,191	0	14,191	1,267,408	45,634	7,099	12,166	19,265	10,251	0	75,151	2,104,923	
合計	50,549,003	37,084,646	13,657,259	4,873,607	88,931	30,011	106,283,458	69,874	1,789	71,662	180,044,178	3,069,729	1,365,283	1,622,816	2,988,099	2,321,094	0	8,378,922	294,778,220	

様式-5 被害額 水系名: 土器川 河川名: 土器川 河道: 6年後 流量規模: 1/70年規模 単位: 千円

堤防ブロック	家屋	家具用品	一般資産被害額				小計	農作物被害額			公共土木施設等被害額	営業停止損失	家園における応急対策費用			事業所における応急対策費用	その他の間接被害	小計	合計	備考
			事業所資産		農漁家資産			水稲	畑作物	小計			清掃労働対価	代替活動等	小計					
			償却	在庫	償却	在庫														
1ブロック	21,079,258	16,000,028	6,358,623	2,045,792	34,966	12,711	45,531,367	1,579	1,580	3,159	77,130,136	1,387,812	585,249	661,734	1,353,982	1,138,709	0	3,880,504	126,545,186	
左岸 2ブロック	2,210,251	534,769	410,052	132,265	4,388	1,389	3,293,114	50,948	0	50,948	5,578,535	147,425	47,481	87,890	135,372	88,052	0	370,848	9,293,445	
3ブロック	5,512	3,598	347	123	33	12	9,625	103	0	103	16,305	79	118	161	279	116	0	474	26,507	
右岸 1ブロック	36,182,090	27,446,327	9,688,945	3,768,225	62,923	19,879	77,168,388	16,026	209	16,235	130,723,250	2,080,410	970,873	976,241	1,947,114	1,563,225	0	5,590,749	213,498,622	
2ブロック	0	0	0	0	0	0	0	0	0	0	0	0	0	0	0	0	0	0	0	0
3ブロック	467,279	138,378	166,741	81,726	2,114	703	856,940	15,496	0	15,496	1,451,657	50,638	7,866	13,492	21,359	11,315	0	83,311	2,407,405	
合計	59,944,389	44,123,099	16,624,708	6,028,120	104,425	34,693	126,859,434	84,152	1,789	85,941	214,899,883	3,666,363	1,611,587	1,846,518	3,458,105	2,801,418	0	9,925,886	351,771,144	

様式-5 被害額 水系名: 土器川 河川名: 土器川 河道: 6年後 流量規模: 1/100年規模 単位: 千円

堤防ブロック	家屋	家具用品	一般資産被害額				小計	農作物被害額			公共土木施設等被害額	営業停止損失	家園における応急対策費用			事業所における応急対策費用	その他の間接被害	小計	合計	備考
			事業所資産		農漁家資産			水稲	畑作物	小計			清掃労働対価	代替活動等	小計					
			償却	在庫	償却	在庫														
1ブロック	24,668,595	18,714,967	7,758,928	2,516,752	38,979	14,266	53,711,787	2,729	1,580	4,309	90,987,788	1,643,219	690,026	678,513	1,568,538	1,248,140	0	4,559,900	149,263,783	
左岸 2ブロック	2,617,024	646,566	476,396	152,120	5,661	1,809	3,899,576	61,874	0	61,874	6,606,882	166,236	55,618	102,327	157,946	100,722	0	424,904	10,992,236	
3ブロック	9,285	5,530	567	232	44	17	15,675	103	0	103	26,554	121	207	218	425	217	0	763	43,095	
右岸 1ブロック	41,974,731	31,112,231	11,293,201	4,468,274	70,380	21,960	88,940,757	19,485	304	19,789	150,665,643	2,460,188	1,105,098	1,093,444	2,198,542	1,805,786	0	6,464,516	246,090,705	
2ブロック	12,107	1,720	2,757	400	0	0	16,984	923	0	923	28,771	1,165	239	452	691	309	0	2,165	48,843	
3ブロック	547,013	175,267	194,716	95,092	2,758	919	1,015,765	16,388	0	16,388	1,720,706	55,802	9,019	15,101	24,120	13,107	0	93,030	2,845,890	
合計	69,828,754	50,665,682	19,726,565	7,232,871	117,703	38,970	147,600,545	101,502	1,884	103,386	250,055,324	4,326,731	1,880,206	2,090,056	3,950,261	3,268,285	0	11,546,278	409,284,533	

V. 19 年後(平成 42 年河道)下流地区引堤(右岸 1.4k~2.0k)

様式-5 被害額 水系名: 土器川 河川名: 土器川 河道: 20年後 流量規模: 1/10年規模 単位: 千円

氾濫ブロック	家屋	家庭用品	一般資産被害額				小計	農作物被害額			公共土木施設等被害額	営業停止損失	家園における応急対策費用			事業所における応急対策費用	その他の間接被害	小計	合計	備考
			事業所資産		農漁家資産			水稲	畑作物	小計			清掃労働対価	代替活動等	小計					
			償却	在庫	償却	在庫														
1ブロック	0	0	0	0	0	0	0	0	0	0	0	0	0	0	0	0	0	0	0	0
2ブロック	19,993	3,597	3,207	722	31	9	27,559	788	0	788	46,685	1,318	331	621	951	537	0	2,806	77,839	
3ブロック	0	0	0	0	0	0	0	0	0	0	0	0	0	0	0	0	0	0	0	0
1ブロック	0	0	0	0	0	0	0	0	0	0	0	0	0	0	0	0	0	0	0	0
2ブロック	0	0	0	0	0	0	0	0	0	0	0	0	0	0	0	0	0	0	0	0
3ブロック	10,942	1,335	1,249	200	0	0	13,726	653	0	653	23,251	576	185	351	536	299	0	1,411	38,041	
合計	30,935	4,931	4,456	922	31	9	41,285	1,441	0	1,441	69,936	1,894	516	971	1,487	836	0	4,217	116,879	

様式-5 被害額 水系名: 土器川 河川名: 土器川 河道: 20年後 流量規模: 1/20年規模 単位: 千円

氾濫ブロック	家屋	家庭用品	一般資産被害額				小計	農作物被害額			公共土木施設等被害額	営業停止損失	家園における応急対策費用			事業所における応急対策費用	その他の間接被害	小計	合計	備考
			事業所資産		農漁家資産			水稲	畑作物	小計			清掃労働対価	代替活動等	小計					
			償却	在庫	償却	在庫														
1ブロック	6,644,305	4,536,765	2,052,929	583,074	17,120	5,846	13,840,039	0	0	0	23,445,026	512,791	175,287	274,064	449,351	395,856	0	1,357,998	38,643,062	
2ブロック	421,058	75,260	93,765	28,913	378	121	619,495	13,308	0	13,308	1,049,424	38,295	8,037	15,017	23,055	15,150	0	76,500	1,758,727	
3ブロック	0	0	0	0	0	0	0	0	0	0	0	0	0	0	0	0	0	0	0	0
1ブロック	0	0	0	0	0	0	0	0	0	0	0	0	0	0	0	0	0	0	0	0
2ブロック	0	0	0	0	0	0	0	0	0	0	0	0	0	0	0	0	0	0	0	0
3ブロック	21,927	3,954	1,748	343	38	11	28,021	1,273	0	1,273	47,467	748	297	554	852	508	0	2,108	78,888	
合計	7,067,290	4,615,979	2,148,442	612,330	17,536	5,978	14,487,554	14,581	0	14,581	24,541,916	551,835	183,621	289,636	473,257	411,514	0	1,436,606	40,480,657	

様式-5 被害額 水系名: 土器川 河川名: 土器川 河道: 20年後 流量規模: 1/30年規模 単位: 千円

氾濫ブロック	家屋	家庭用品	一般資産被害額				小計	農作物被害額			公共土木施設等被害額	営業停止損失	家園における応急対策費用			事業所における応急対策費用	その他の間接被害	小計	合計	備考
			事業所資産		農漁家資産			水稲	畑作物	小計			清掃労働対価	代替活動等	小計					
			償却	在庫	償却	在庫														
1ブロック	10,685,772	7,683,547	3,728,992	1,140,470	23,372	8,309	23,270,461	0	0	0	39,420,162	843,156	293,285	431,055	724,339	647,770	0	2,215,265	64,905,888	
2ブロック	830,456	170,768	182,092	54,884	1,334	411	1,239,945	20,321	0	20,321	2,100,467	70,103	16,272	30,349	46,621	32,996	0	149,720	3,510,453	
3ブロック	0	0	0	0	0	0	0	0	0	0	0	0	0	0	0	0	0	0	0	0
1ブロック	19,572,278	15,712,624	4,570,250	1,707,904	37,291	13,011	41,613,358	13,039	0	13,039	70,493,028	987,412	567,275	660,746	1,228,021	785,597	0	3,001,030	115,120,455	
2ブロック	0	0	0	0	0	0	0	0	0	0	0	0	0	0	0	0	0	0	0	0
3ブロック	348,888	94,034	132,433	64,889	1,316	443	542,004	12,968	0	12,968	1,087,555	42,699	6,175	10,827	17,002	8,953	0	68,653	1,811,180	
合計	31,437,394	23,664,973	8,613,767	2,968,146	63,313	22,175	66,765,768	46,328	0	46,328	113,101,212	1,943,369	883,007	1,132,976	2,015,982	1,475,316	0	5,434,668	185,347,976	

様式-5 被害額 水系名: 土器川 河川名: 土器川 河道: 20年後 流量規模: 1/50年規模 単位: 千円

氾濫ブロック	家屋	家庭用品	一般資産被害額				小計	農作物被害額			公共土木施設等被害額	営業停止損失	家園における応急対策費用			事業所における応急対策費用	その他の間接被害	小計	合計	備考
			事業所資産		農漁家資産			水稲	畑作物	小計			清掃労働対価	代替活動等	小計					
			償却	在庫	償却	在庫														
1ブロック	17,523,799	13,009,489	5,142,535	1,606,775	30,653	10,943	37,324,193	1,225	1,580	2,805	63,227,183	1,174,049	477,491	661,237	1,138,728	928,746	0	3,241,523	103,795,704	
2ブロック	1,702,601	372,345	318,578	104,009	2,423	763	2,500,719	39,808	0	39,808	4,236,217	121,523	37,651	70,333	107,984	70,823	0	300,330	7,077,074	
3ブロック	3,367	1,672	1,672	56	21	7	5,299	67	0	67	8,976	50	62	107	170	58	0	278	14,620	
1ブロック	30,909,223	23,582,295	8,050,315	3,091,444	54,087	17,708	65,705,073	14,583	209	14,791	111,304,393	1,728,473	842,979	678,973	1,721,952	1,311,216	0	4,761,641	181,785,898	
2ブロック	0	0	0	0	0	0	0	0	0	0	0	0	0	0	0	0	0	0	0	0
3ブロック	410,013	118,845	145,655	71,323	1,747	591	748,175	14,191	0	14,191	1,267,408	45,634	7,099	12,166	19,265	10,251	0	75,151	2,104,923	
合計	50,549,003	37,084,646	13,657,259	4,873,607	88,931	30,011	106,283,458	69,874	1,789	71,662	180,044,178	3,069,729	1,365,283	1,622,816	2,988,099	2,321,094	0	8,378,922	294,778,220	

様式-5 被害額 水系名: 土器川 河川名: 土器川 河道: 20年後 流量規模: 1/70年規模 単位: 千円

氾濫ブロック	家屋	家庭用品	一般資産被害額				小計	農作物被害額			公共土木施設等被害額	営業停止損失	家園における応急対策費用			事業所における応急対策費用	その他の間接被害	小計	合計	備考
			事業所資産		農漁家資産			水稲	畑作物	小計			清掃労働対価	代替活動等	小計					
			償却	在庫	償却	在庫														
1ブロック	21,079,258	16,000,028	6,358,623	2,045,792	34,966	12,711	45,531,367	1,579	1,580	3,159	77,130,136	1,387,812	585,249	768,734	1,353,982	1,138,709	0	3,880,504	126,545,186	
2ブロック	2,210,251	534,769	410,052	132,265	4,388	1,389	3,293,114	50,948	0	50,948	5,578,535	147,425	47,481	87,890	135,372	88,052	0	370,848	9,293,445	
3ブロック	5,512	3,598	3,598	123	33	12	9,625	103	0	103	16,305	79	118	161	279	116	0	474	26,507	
1ブロック	36,182,090	27,446,327	9,688,945	3,768,225	62,923	19,879	77,168,388	16,026	209	16,235	130,723,250	2,080,410	970,873	976,241	1,947,114	1,563,225	0	5,590,749	213,498,622	
2ブロック	0	0	0	0	0	0	0	0	0	0	0	0	0	0	0	0	0	0	0	0
3ブロック	467,279	138,378	166,741	81,726	2,114	703	856,940	15,496	0	15,496	1,451,657	50,638	7,866	13,492	21,359	11,315	0	83,311	2,407,405	
合計	59,944,389	44,123,099	16,624,708	6,028,120	104,425	34,693	126,859,434	84,152	1,789	85,941	214,899,883	3,666,363	1,611,587	1,846,518	3,458,105	2,801,418	0	9,925,886	351,771,144	

様式-5 被害額 水系名: 土器川 河川名: 土器川 河道: 20年後 流量規模: 1/100年規模 単位: 千円

氾濫ブロック	家屋	家庭用品	一般資産被害額				小計	農作物被害額			公共土木施設等被害額	営業停止損失	家園における応急対策費用			事業所における応急対策費用	その他の間接被害	小計	合計	備考
			事業所資産		農漁家資産			水稲	畑作物	小計			清掃労働対価	代替活動等	小計					
			償却	在庫	償却	在庫														
1ブロック	24,668,595	18,714,967	7,758,928	2,516,752	38,979	14,266	53,731,787	2,729	1,580	4,309	90,987,788	1,643,219	690,026	878,513	1,568,538	1,248,140	0	4,559,900	149,263,783	
2ブロック	2,617,024	646,566	476,396	152,120	5,661	1,809	3,899,576	61,874	0	61,874	6,606,882	166,236	55,618	102,327	157,946	100,722	0	424,904	10,992,236	
3ブロック	9,285	5,530	5,530	232	44	17	15,675	103	0	103	26,554	121	207	218	425	217	0	763	43,095	
1ブロック	41,974,731	31,112,231	11,293,201	4,468,274	70,380	21,960	88,940,757	19,485	304	19,789	150,665,643	2,460,188	1,105,098	1,093,444	2,198,542	1,805,786	0	6,464,516	246,090,705	
2ブロック	12,107	1,720	2,757	400	0	0	16,984	923	0	923	28,771	1,165	239	452	691	309	0	2,165	48,843	
3ブロック	547,013	175,267	194,716	95,092	2,758	919	1,015,765	16,388	0	16,388	1,720,706	55,802	9,019	15,101	24,120	13,107	0	93,030	2,845,890	
合計	69,828,754	50,665,682	19,726,565	7,232,871	117,703	38,970	147,600,545	101,502	1,884	103,386	250,035,324	4,326,731	1,880,206	2,090,056	3,950,261	3,268,285	0	11,546,278	409,284,533	

VI. 20年後(平成43年河道)下流地区河道掘削(0.8k~1.4k)

様式-5 被害額 水系名: 土器川 河川名: 土器川 河道: 21年後 流量規模: 1/10年規模 単位: 千円

氾濫ブロック	家屋	家庭用品	一般資産被害額				小計	農作物被害額			公共土木施設等被害額	営業停止損失	家園における応急対策費用			事業所における応急対策費用	その他の間接被害	小計	合計	備考
			事業所資産		農漁家資産			水稲	畑作物	小計			清掃労働対価	代替活動等	小計					
			償却	在庫	償却	在庫														
1ブロック	0	0	0	0	0	0	0	0	0	0	0	0	0	0	0	0	0	0	0	0
2ブロック	19,993	3,597	3,207	722	31	9	27,559	788	0	788	46,685	1,318	331	621	951	537	0	2,806	77,839	
3ブロック	0	0	0	0	0	0	0	0	0	0	0	0	0	0	0	0	0	0	0	0
1ブロック	0	0	0	0	0	0	0	0	0	0	0	0	0	0	0	0	0	0	0	0
2ブロック	0	0	0	0	0	0	0	0	0	0	0	0	0	0	0	0	0	0	0	0
3ブロック	10,942	1,335	1,249	200	0	0	13,726	653	0	653	23,251	576	185	351	536	299	0	1,411	38,041	
合計	30,935	4,931	4,456	922	31	9	41,285	1,441	0	1,441	69,936	1,894	516	971	1,487	836	0	4,217	116,879	

様式-5 被害額 水系名: 土器川 河川名: 土器川 河道: 21年後 流量規模: 1/20年規模 単位: 千円

氾濫ブロック	家屋	家庭用品	一般資産被害額				小計	農作物被害額			公共土木施設等被害額	営業停止損失	家園における応急対策費用			事業所における応急対策費用	その他の間接被害	小計	合計	備考
			事業所資産		農漁家資産			水稲	畑作物	小計			清掃労働対価	代替活動等	小計					
			償却	在庫	償却	在庫														
1ブロック	5,023,033	2,788,963	1,184,446	330,847	6,417	2,031	9,335,738	839	1,302	2,141	15,814,740	386,018	247,835	398,279	376,333	223,780	0	986,132	26,138,751	
2ブロック	421,058	75,260	93,765	28,913	378	121	619,495	13,308	0	13,308	1,049,424	38,295	8,037	15,017	23,055	15,150	0	76,500	1,758,727	
3ブロック	0	0	0	0	0	0	0	0	0	0	0	0	0	0	0	0	0	0	0	0
1ブロック	0	0	0	0	0	0	0	0	0	0	0	0	0	0	0	0	0	0	0	0
2ブロック	0	0	0	0	0	0	0	0	0	0	0	0	0	0	0	0	0	0	0	0
3ブロック	21,927	3,954	1,748	343	38	11	28,021	1,273	0	1,273	47,467	748	297	554	852	508	0	2,108	78,888	
合計	5,466,018	2,868,178	1,279,958	360,103	6,833	2,163	9,983,253	15,420	1,302	16,722	16,911,631	425,062	148,388	251,851	400,240	239,439	0	1,064,740	27,976,346	

様式-5 被害額 水系名: 土器川 河川名: 土器川 河道: 21年後 流量規模: 1/30年規模 単位: 千円

氾濫ブロック	家屋	家庭用品	一般資産被害額				小計	農作物被害額			公共土木施設等被害額	営業停止損失	家園における応急対策費用			事業所における応急対策費用	その他の間接被害	小計	合計	備考
			事業所資産		農漁家資産			水稲	畑作物	小計			清掃労働対価	代替活動等	小計					
			償却	在庫	償却	在庫														
1ブロック	9,515,929	6,304,373	2,470,344	693,928	17,987	5,934	19,008,496	939	1,389	2,328	32,200,392	667,861	247,835	398,662	646,497	458,616	0	1,772,974	52,864,190	
2ブロック	830,456	170,768	182,092	54,884	1,334	411	1,239,945	20,321	0	20,321	2,100,467	70,103	16,272	30,349	46,621	32,996	0	149,720	3,510,453	
3ブロック	0	0	0	0	0	0	0	0	0	0	0	0	0	0	0	0	0	0	0	0
1ブロック	19,572,278	15,712,624	4,570,250	1,707,904	37,291	13,011	41,613,358	13,039	0	13,039	70,493,028	987,412	567,275	660,746	1,228,021	785,597	0	3,001,030	115,120,455	
2ブロック	0	0	0	0	0	0	0	0	0	0	0	0	0	0	0	0	0	0	0	0
3ブロック	348,888	94,034	132,433	64,889	1,316	443	542,004	12,968	0	12,968	1,087,555	42,699	6,175	10,827	17,002	8,953	0	68,653	1,811,180	
合計	30,267,551	22,281,799	7,355,119	2,521,604	57,929	19,800	62,503,803	47,267	1,389	48,656	105,881,443	1,768,075	837,556	1,100,583	1,938,140	1,286,163	0	4,992,377	173,426,279	

様式-5 被害額 水系名: 土器川 河川名: 土器川 河道: 21年後 流量規模: 1/50年規模 単位: 千円

氾濫ブロック	家屋	家庭用品	一般資産被害額				小計	農作物被害額			公共土木施設等被害額	営業停止損失	家園における応急対策費用			事業所における応急対策費用	その他の間接被害	小計	合計	備考
			事業所資産		農漁家資産			水稲	畑作物	小計			清掃労働対価	代替活動等	小計					
			償却	在庫	償却	在庫														
1ブロック	17,523,799	13,009,489	5,142,535	1,606,775	30,653	10,943	37,324,193	1,225	1,580	2,805	63,227,183	1,174,049	477,491	661,237	1,138,728	928,746	0	3,241,523	103,795,704	
2ブロック	1,702,601	372,345	318,578	104,009	2,423	763	2,500,719	39,808	0	39,808	4,236,217	121,523	37,651	70,333	107,984	70,823	0	300,330	7,077,074	
3ブロック	3,367	1,672	1,672	56	21	7	5,299	67	0	67	8,976	50	62	107	170	58	0	278	14,620	
1ブロック	30,909,223	23,582,295	8,050,315	3,091,444	54,087	17,708	65,705,073	14,583	209	14,791	111,304,393	1,728,473	842,979	678,973	1,721,952	1,311,216	0	4,761,641	181,785,898	
2ブロック	0	0	0	0	0	0	0	0	0	0	0	0	0	0	0	0	0	0	0	0
3ブロック	410,013	118,845	145,655	71,323	1,747	591	748,175	14,191	0	14,191	1,267,408	45,634	7,099	12,166	19,265	10,251	0	75,151	2,104,923	
合計	50,549,003	37,084,646	13,657,259	4,873,607	88,931	30,011	106,283,458	69,874	1,789	71,662	180,044,178	3,069,729	1,365,283	1,622,816	2,988,099	2,321,094	0	8,378,922	294,778,220	

様式-5 被害額 水系名: 土器川 河川名: 土器川 河道: 21年後 流量規模: 1/70年規模 単位: 千円

氾濫ブロック	家屋	家庭用品	一般資産被害額				小計	農作物被害額			公共土木施設等被害額	営業停止損失	家園における応急対策費用			事業所における応急対策費用	その他の間接被害	小計	合計	備考
			事業所資産		農漁家資産			水稲	畑作物	小計			清掃労働対価	代替活動等	小計					
			償却	在庫	償却	在庫														
1ブロック	21,079,258	16,000,028	6,358,623	2,045,792	34,966	12,711	45,331,367	1,579	1,580	3,159	77,130,136	1,387,812	585,249	768,734	1,353,982	1,138,709	0	3,880,504	126,545,186	
2ブロック	2,210,251	534,769	410,052	132,265	4,388	1,389	3,293,114	50,948	0	50,948	5,578,535	147,425	47,481	87,890	135,372	88,052	0	370,848	9,293,445	
3ブロック	5,512	3,598	347	123	33	12	9,625	103	0	103	16,305	79	118	161	279	116	0	474	26,507	
1ブロック	36,182,090	27,446,327	9,688,945	3,768,225	62,923	19,879	77,168,388	16,026	209	16,235	130,723,250	2,080,410	970,873	976,241	1,947,114	1,563,225	0	5,590,749	213,498,622	
2ブロック	0	0	0	0	0	0	0	0	0	0	0	0	0	0	0	0	0	0	0	0
3ブロック	467,279	138,378	166,741	81,726	2,114	703	856,940	15,496	0	15,496	1,451,657	50,638	7,866	13,492	21,359	11,315	0	83,311	2,407,405	
合計	59,944,389	44,123,099	16,624,708	6,028,120	104,425	34,693	126,859,434	84,152	1,789	85,941	214,899,883	3,666,363	1,611,587	1,846,518	3,458,105	2,801,418	0	9,925,886	351,771,144	

様式-5 被害額 水系名: 土器川 河川名: 土器川 河道: 21年後 流量規模: 1/100年規模 単位: 千円

氾濫ブロック	家屋	家庭用品	一般資産被害額				小計	農作物被害額			公共土木施設等被害額	営業停止損失	家園における応急対策費用			事業所における応急対策費用	その他の間接被害	小計	合計	備考
			事業所資産		農漁家資産			水稲	畑作物	小計			清掃労働対価	代替活動等	小計					
			償却	在庫	償却	在庫														
1ブロック	24,668,595	18,714,367	7,758,928	2,516,752	38,979	14,266	53,731,787	2,729	1,580	4,309	90,987,788	1,643,219	690,026	878,513	1,568,538	1,248,140	0	4,559,900	149,263,783	
2ブロック	2,617,024	646,566	476,396	152,120	5,661	1,809	3,899,576	61,874	0	61,874	6,606,882	166,236	55,618	102,327	157,946	100,722	0	424,904	10,992,236	
3ブロック	9,285	5,530	567	232	44	17	15,675	103	0	103	26,554	121	207	218	425	217	0	763	43,095	
1ブロック	41,974,731	31,112,231	11,293,201	4,468,274	70,380	21,960	88,940,757	19,485	304	19,789	150,665,643	2,460,188	1,105,098	1,093,444	2,198,542	1,805,786	0	6,464,516	246,090,705	
2ブロック	12,107	1,720	2,757	400	0	0	16,984	923	0	923	28,771	1,165	239	451	691	309	0	2,165	48,843	
3ブロック	547,013	175,267	194,716	95,092	2,758	919	1,015,765	16,388	0	16,388	1,720,706	55,802	9,019	15,101	24,120	13,107	0	93,030	2,845,890	
合計	69,828,754	50,665,682	19,726,565	7,232,871	117,703	38,970	147,600,545	101,502	1,884	103,386	250,035,324	4,326,731	1,880,206	2,090,056	3,950,261	3,268,285	0	11,546,278	409,284,533	

Ⅶ. 21 年後(平成 44 年河道)土器箇所堤防拡幅(左岸 2.4k)

様式-5 被害額 水系名: 土器川 河川名: 土器川 河道: 22年後 流量規模: 1/10年規模 単位: 千円

堤防ブロック	家屋	家庭用品	一般資産被害額				小計	農作物被害額			公共土木施設等被害額	営業停止損失	家園における応急対策費用			事業所における応急対策費用	その他の間接被害	小計	合計	備考
			事業所資産		農漁家資産			水稲	畑作物	小計			清掃労働対価	代替活動等	小計					
			償却	在庫	償却	在庫														
1ブロック	0	0	0	0	0	0	0	0	0	0	0	0	0	0	0	0	0	0	0	0
2ブロック	19,993	3,597	3,207	722	31	9	27,559	788	0	788	46,685	1,318	331	621	951	537	0	2,806	77,839	
3ブロック	0	0	0	0	0	0	0	0	0	0	0	0	0	0	0	0	0	0	0	0
1ブロック	0	0	0	0	0	0	0	0	0	0	0	0	0	0	0	0	0	0	0	0
2ブロック	0	0	0	0	0	0	0	0	0	0	0	0	0	0	0	0	0	0	0	0
3ブロック	10,942	1,335	1,249	200	0	0	13,726	653	0	653	23,251	576	185	351	536	299	0	1,411	38,041	
合計	30,935	4,931	4,456	922	31	9	41,285	1,441	0	1,441	69,936	1,894	516	971	1,487	836	0	4,217	116,879	

様式-5 被害額 水系名: 土器川 河川名: 土器川 河道: 22年後 流量規模: 1/20年規模 単位: 千円

堤防ブロック	家屋	家庭用品	一般資産被害額				小計	農作物被害額			公共土木施設等被害額	営業停止損失	家園における応急対策費用			事業所における応急対策費用	その他の間接被害	小計	合計	備考
			事業所資産		農漁家資産			水稲	畑作物	小計			清掃労働対価	代替活動等	小計					
			償却	在庫	償却	在庫														
1ブロック	0	0	0	0	0	0	0	0	0	0	0	0	0	0	0	0	0	0	0	0
2ブロック	421,058	75,260	93,765	28,913	378	121	619,495	13,308	0	13,308	1,049,424	38,295	8,037	15,017	23,055	15,150	0	76,500	1,758,727	
3ブロック	0	0	0	0	0	0	0	0	0	0	0	0	0	0	0	0	0	0	0	0
1ブロック	0	0	0	0	0	0	0	0	0	0	0	0	0	0	0	0	0	0	0	0
2ブロック	0	0	0	0	0	0	0	0	0	0	0	0	0	0	0	0	0	0	0	0
3ブロック	21,927	3,954	1,748	343	38	11	28,021	1,273	0	1,273	47,467	748	297	554	852	508	0	2,108	78,888	
合計	442,985	79,214	95,512	29,256	416	132	647,515	14,581	0	14,581	1,096,891	39,043	8,334	15,572	23,906	15,658	0	78,608	1,837,595	

様式-5 被害額 水系名: 土器川 河川名: 土器川 河道: 22年後 流量規模: 1/30年規模 単位: 千円

堤防ブロック	家屋	家庭用品	一般資産被害額				小計	農作物被害額			公共土木施設等被害額	営業停止損失	家園における応急対策費用			事業所における応急対策費用	その他の間接被害	小計	合計	備考
			事業所資産		農漁家資産			水稲	畑作物	小計			清掃労働対価	代替活動等	小計					
			償却	在庫	償却	在庫														
1ブロック	0	0	0	0	0	0	0	0	0	0	0	0	0	0	0	0	0	0	0	0
2ブロック	830,456	170,768	182,092	54,884	1,334	411	1,239,945	20,321	0	20,321	2,100,467	70,103	16,272	30,349	46,621	32,996	0	149,720	3,510,453	
3ブロック	0	0	0	0	0	0	0	0	0	0	0	0	0	0	0	0	0	0	0	0
1ブロック	19,572,278	15,712,624	4,570,250	1,707,904	37,291	13,011	41,613,358	13,039	0	13,039	70,493,028	987,412	567,275	660,746	1,228,021	785,597	0	3,001,030	115,120,455	
2ブロック	0	0	0	0	0	0	0	0	0	0	0	0	0	0	0	0	0	0	0	0
3ブロック	348,888	94,034	132,433	64,889	1,316	443	542,004	12,968	0	12,968	1,087,555	42,699	6,175	10,827	17,002	8,953	0	68,653	1,811,180	
合計	20,751,622	15,977,427	4,884,775	1,827,676	39,942	13,866	43,495,307	46,328	0	46,328	73,681,050	1,100,213	589,722	701,921	1,291,643	827,546	0	3,219,403	120,442,088	

様式-5 被害額 水系名: 土器川 河川名: 土器川 河道: 22年後 流量規模: 1/50年規模 単位: 千円

堤防ブロック	家屋	家庭用品	一般資産被害額				小計	農作物被害額			公共土木施設等被害額	営業停止損失	家園における応急対策費用			事業所における応急対策費用	その他の間接被害	小計	合計	備考
			事業所資産		農漁家資産			水稲	畑作物	小計			清掃労働対価	代替活動等	小計					
			償却	在庫	償却	在庫														
1ブロック	17,523,799	13,009,489	5,142,535	1,606,775	30,653	10,943	37,324,193	1,225	1,580	2,805	63,227,183	1,174,049	477,491	661,237	1,138,728	928,746	0	3,241,523	103,795,704	
2ブロック	1,702,601	372,345	318,578	104,009	2,423	763	2,500,719	39,808	0	39,808	4,236,217	121,523	37,651	70,333	107,984	70,823	0	300,330	7,077,074	
3ブロック	3,367	1,672	1,176	56	21	7	5,299	67	0	67	8,976	50	62	107	170	58	0	278	14,620	
1ブロック	30,909,223	23,582,295	8,050,315	3,091,444	54,087	17,708	65,705,073	14,583	209	14,791	111,304,393	1,728,473	842,979	678,973	1,721,952	1,311,216	0	4,761,641	181,785,898	
2ブロック	0	0	0	0	0	0	0	0	0	0	0	0	0	0	0	0	0	0	0	0
3ブロック	410,013	118,845	145,655	71,323	1,747	591	748,175	14,191	0	14,191	1,287,408	45,634	7,099	12,166	19,265	10,251	0	75,151	2,104,923	
合計	50,549,003	37,084,646	13,657,259	4,873,607	88,931	30,011	106,283,458	69,874	1,789	71,662	180,044,178	3,069,729	1,365,283	1,622,816	2,988,099	2,321,094	0	8,378,922	294,778,220	

様式-5 被害額 水系名: 土器川 河川名: 土器川 河道: 22年後 流量規模: 1/70年規模 単位: 千円

堤防ブロック	家屋	家庭用品	一般資産被害額				小計	農作物被害額			公共土木施設等被害額	営業停止損失	家園における応急対策費用			事業所における応急対策費用	その他の間接被害	小計	合計	備考
			事業所資産		農漁家資産			水稲	畑作物	小計			清掃労働対価	代替活動等	小計					
			償却	在庫	償却	在庫														
1ブロック	21,079,799	16,000,028	6,358,623	2,045,792	34,966	12,711	45,331,367	1,579	1,580	3,159	77,130,136	1,387,812	585,249	768,734	1,353,982	1,138,709	0	3,880,504	126,545,186	
2ブロック	2,210,251	534,769	410,052	132,265	4,388	1,389	3,293,114	50,948	0	50,948	5,578,535	147,425	47,481	87,890	135,372	88,052	0	370,848	9,293,445	
3ブロック	5,512	3,598	347	123	33	12	9,625	103	0	103	16,305	79	118	161	279	116	0	474	26,507	
1ブロック	36,182,090	27,446,327	9,688,945	3,768,225	62,923	19,879	77,168,388	16,026	209	16,235	130,723,250	2,080,410	970,873	976,241	1,947,114	1,563,225	0	5,590,749	213,498,622	
2ブロック	0	0	0	0	0	0	0	0	0	0	0	0	0	0	0	0	0	0	0	0
3ブロック	467,279	138,378	166,741	81,726	2,114	703	856,940	15,496	0	15,496	1,451,657	50,638	7,866	13,492	21,359	11,315	0	83,311	2,407,405	
合計	59,944,389	44,123,099	16,624,708	6,028,120	104,425	34,693	126,859,434	84,152	1,789	85,941	214,899,883	3,666,363	1,611,587	1,846,518	3,458,105	2,801,418	0	9,925,886	351,771,144	

様式-5 被害額 水系名: 土器川 河川名: 土器川 河道: 22年後 流量規模: 1/100年規模 単位: 千円

堤防ブロック	家屋	家庭用品	一般資産被害額				小計	農作物被害額			公共土木施設等被害額	営業停止損失	家園における応急対策費用			事業所における応急対策費用	その他の間接被害	小計	合計	備考
			事業所資産		農漁家資産			水稲	畑作物	小計			清掃労働対価	代替活動等	小計					
			償却	在庫	償却	在庫														
1ブロック	24,668,595	18,714,967	7,758,928	2,516,752	38,979	14,266	53,731,787	2,729	1,580	4,309	90,987,788	1,643,219	690,026	878,513	1,568,538	1,248,140	0	4,559,900	149,263,783	
2ブロック	2,617,024	646,566	476,396	152,120	5,661	1,809	3,899,576	61,874	0	61,874	6,606,882	166,236	55,618	102,327	157,946	100,722	0	424,904	10,992,236	
3ブロック	9,285	5,530	567	232	44	17	15,675	103	0	103	26,554	121	207	218	425	217	0	763	43,095	
1ブロック	41,974,731	31,112,231	11,293,201	4,468,274	70,380	21,960	88,940,757	19,485	304	19,789	150,665,643	2,460,188	1,105,098	1,093,444	2,198,542	1,805,786	0	6,464,516	246,090,705	
2ブロック	12,107	1,720	2,757	400	0	0	16,984	923	0	923	28,771	1,165	239	491	309	0	0	2,165	48,843	
3ブロック	547,013	175,267	194,716	95,092	2,758	919	1,015,765	16,388	0	16,388	1,720,706	55,802	9,019	15,101	24,120	13,107	0	93,030	2,845,890	
合計	69,828,754	50,665,682	19,726,565	7,232,871	117,703	38,970	147,600,545	101,502	1,884	103,386	250,055,324	4,326,731	1,880,206	2,090,056	3,950,261	3,268,285	0	11,546,278	409,284,533	

Ⅷ. 22年後(平成45年河道)飯野箇所堤防拡幅(右岸3.2k~3.4k)

様式-5 被害額 水系名: 土器川 河川名: 土器川 河道: 23年後 流量規模: 1/10年規模 単位: 千円

氾濫ブロック	家屋	家庭用品	一般資産被害額				小計	農作物被害額			公共土木施設等被害額	営業停止損失	家園における応急対策費用			事業所における応急対策費用	その他の間接被害	小計	合計	備考
			事業所資産		農漁家資産			水稲	畑作物	小計			清掃労働対価	代替活動等	小計					
			償却	在庫	償却	在庫														
1ブロック	0	0	0	0	0	0	0	0	0	0	0	0	0	0	0	0	0	0	0	0
左岸 2ブロック	19,993	3,597	3,207	722	31	9	27,559	788	0	788	46,685	1,318	331	621	951	537	0	2,806	77,839	
3ブロック	0	0	0	0	0	0	0	0	0	0	0	0	0	0	0	0	0	0	0	0
右岸 1ブロック	0	0	0	0	0	0	0	0	0	0	0	0	0	0	0	0	0	0	0	0
2ブロック	0	0	0	0	0	0	0	0	0	0	0	0	0	0	0	0	0	0	0	0
3ブロック	10,942	1,335	1,249	200	0	0	13,726	653	0	653	23,251	576	185	351	536	299	0	1,411	38,041	
合計	30,935	4,931	4,456	922	31	9	41,285	1,441	0	1,441	69,936	1,894	516	971	1,487	836	0	4,217	116,879	

様式-5 被害額 水系名: 土器川 河川名: 土器川 河道: 23年後 流量規模: 1/20年規模 単位: 千円

氾濫ブロック	家屋	家庭用品	一般資産被害額				小計	農作物被害額			公共土木施設等被害額	営業停止損失	家園における応急対策費用			事業所における応急対策費用	その他の間接被害	小計	合計	備考
			事業所資産		農漁家資産			水稲	畑作物	小計			清掃労働対価	代替活動等	小計					
			償却	在庫	償却	在庫														
1ブロック	0	0	0	0	0	0	0	0	0	0	0	0	0	0	0	0	0	0	0	0
左岸 2ブロック	421,058	75,260	93,765	28,913	378	121	619,495	13,308	0	13,308	1,049,424	38,295	8,037	15,017	23,055	15,150	0	76,500	1,758,727	
3ブロック	0	0	0	0	0	0	0	0	0	0	0	0	0	0	0	0	0	0	0	0
右岸 1ブロック	0	0	0	0	0	0	0	0	0	0	0	0	0	0	0	0	0	0	0	0
2ブロック	0	0	0	0	0	0	0	0	0	0	0	0	0	0	0	0	0	0	0	0
3ブロック	21,927	3,954	1,748	343	38	11	28,021	1,273	0	1,273	47,467	748	297	554	852	508	0	2,108	78,888	
合計	442,985	79,214	95,512	29,256	416	132	647,515	14,581	0	14,581	1,096,891	39,043	8,334	15,572	23,906	15,658	0	78,608	1,837,595	

様式-5 被害額 水系名: 土器川 河川名: 土器川 河道: 23年後 流量規模: 1/30年規模 単位: 千円

氾濫ブロック	家屋	家庭用品	一般資産被害額				小計	農作物被害額			公共土木施設等被害額	営業停止損失	家園における応急対策費用			事業所における応急対策費用	その他の間接被害	小計	合計	備考
			事業所資産		農漁家資産			水稲	畑作物	小計			清掃労働対価	代替活動等	小計					
			償却	在庫	償却	在庫														
1ブロック	0	0	0	0	0	0	0	0	0	0	0	0	0	0	0	0	0	0	0	0
左岸 2ブロック	830,456	170,768	182,092	54,884	1,334	411	1,239,945	20,321	0	20,321	2,100,467	70,103	16,272	30,349	46,621	32,996	0	149,720	3,510,453	
3ブロック	0	0	0	0	0	0	0	0	0	0	0	0	0	0	0	0	0	0	0	0
右岸 1ブロック	1,023,416	366,920	161,111	63,414	1,784	588	1,617,233	15,956	0	15,956	2,739,593	64,618	27,580	49,928	77,508	29,013	0	171,140	4,543,921	
2ブロック	0	0	0	0	0	0	0	0	0	0	0	0	0	0	0	0	0	0	0	0
3ブロック	346,888	94,034	132,433	64,889	1,316	443	642,004	12,968	0	12,968	1,087,555	42,699	6,175	10,827	17,002	8,953	0	68,653	1,811,180	
合計	2,202,760	631,723	475,636	183,187	4,434	1,443	3,499,182	49,244	0	49,244	5,927,615	177,420	50,027	91,104	141,130	70,962	0	389,513	9,865,554	

様式-5 被害額 水系名: 土器川 河川名: 土器川 河道: 23年後 流量規模: 1/50年規模 単位: 千円

氾濫ブロック	家屋	家庭用品	一般資産被害額				小計	農作物被害額			公共土木施設等被害額	営業停止損失	家園における応急対策費用			事業所における応急対策費用	その他の間接被害	小計	合計	備考
			事業所資産		農漁家資産			水稲	畑作物	小計			清掃労働対価	代替活動等	小計					
			償却	在庫	償却	在庫														
1ブロック	17,523,799	13,009,489	5,142,535	1,606,775	30,653	10,943	37,324,193	1,225	1,580	2,805	63,227,183	1,174,049	477,491	661,237	1,138,728	928,746	0	3,241,523	103,795,704	
左岸 2ブロック	1,702,601	372,345	318,578	104,009	2,423	763	2,500,719	39,808	0	39,808	4,236,217	121,523	37,651	70,333	107,984	70,823	0	300,330	7,077,074	
3ブロック	3,367	1,672	1,076	56	21	7	5,299	67	0	67	8,976	50	62	107	170	58	0	278	14,620	
右岸 1ブロック	15,991,256	12,614,187	3,846,044	1,423,945	29,730	10,754	33,915,915	9,209	0	9,209	57,453,580	831,061	469,926	543,124	1,013,050	668,074	0	2,512,196	93,990,870	
2ブロック	0	0	0	0	0	0	0	0	0	0	0	0	0	0	0	0	0	0	0	0
3ブロック	410,013	118,945	145,655	71,323	1,747	591	748,175	14,191	0	14,191	1,267,408	45,634	7,099	12,166	19,265	10,251	0	75,151	2,104,923	
合計	35,631,036	26,116,539	9,452,987	3,206,108	64,574	23,057	74,494,300	64,500	1,580	66,080	126,193,345	2,172,318	992,230	1,286,967	2,279,197	1,677,952	0	6,129,467	206,883,192	

様式-5 被害額 水系名: 土器川 河川名: 土器川 河道: 23年後 流量規模: 1/70年規模 単位: 千円

氾濫ブロック	家屋	家庭用品	一般資産被害額				小計	農作物被害額			公共土木施設等被害額	営業停止損失	家園における応急対策費用			事業所における応急対策費用	その他の間接被害	小計	合計	備考
			事業所資産		農漁家資産			水稲	畑作物	小計			清掃労働対価	代替活動等	小計					
			償却	在庫	償却	在庫														
1ブロック	21,079,258	16,000,028	6,358,623	2,045,792	34,966	12,711	45,531,367	1,579	1,580	3,159	77,130,136	1,387,812	585,249	768,734	1,353,982	1,138,709	0	3,880,504	126,545,186	
左岸 2ブロック	2,210,251	534,769	410,052	132,265	4,388	1,389	3,293,114	50,948	0	50,948	5,578,535	147,425	47,481	87,890	135,372	88,052	0	370,848	9,293,445	
3ブロック	5,512	3,598	347	123	33	12	9,625	103	0	103	16,305	79	118	279	116	0	0	474	26,507	
右岸 1ブロック	31,270,775	23,952,545	8,133,817	3,127,769	54,528	17,896	66,557,330	14,951	209	15,159	112,748,118	1,742,970	856,500	888,904	1,745,404	1,324,237	0	4,812,610	184,133,218	
2ブロック	0	0	0	0	0	0	0	0	0	0	0	0	0	0	0	0	0	0	0	0
3ブロック	467,279	138,378	166,741	81,726	2,114	703	856,940	15,496	0	15,496	1,451,657	50,628	7,866	13,492	21,359	11,315	0	83,311	2,407,405	
合計	55,033,074	40,629,317	15,069,580	5,387,664	96,030	32,711	116,246,377	83,076	1,789	84,865	196,924,750	3,328,923	1,497,215	1,759,181	3,256,395	2,562,429	0	9,147,748	322,405,740	

様式-5 被害額 水系名: 土器川 河川名: 土器川 河道: 23年後 流量規模: 1/100年規模 単位: 千円

氾濫ブロック	家屋	家庭用品	一般資産被害額				小計	農作物被害額			公共土木施設等被害額	営業停止損失	家園における応急対策費用			事業所における応急対策費用	その他の間接被害	小計	合計	備考
			事業所資産		農漁家資産			水稲	畑作物	小計			清掃労働対価	代替活動等	小計					
			償却	在庫	償却	在庫														
1ブロック	24,668,595	18,714,367	7,758,928	2,516,752	38,979	14,266	53,711,787	2,729	1,580	4,309	90,987,768	1,643,219	690,026	878,513	1,568,538	1,248,140	0	4,559,904	149,263,763	
左岸 2ブロック	2,617,024	646,566	476,396	152,120	5,661	1,809	3,899,576	61,874	0	61,874	6,606,882	166,236	55,618	102,327	157,946	100,722	0	424,904	10,992,236	
3ブロック	9,285	5,530	567	232	44	17	15,675	103	0	103	26,554	121	207	218	425	217	0	763	43,096	
右岸 1ブロック	37,528,527	28,293,750	10,021,483	3,910,768	64,561	20,349	79,839,436	17,129	304	17,433	135,248,006	2,172,494	1,004,727	1,009,239	2,013,966	1,616,095	0	5,802,555	220,907,431	
2ブロック	12,107	1,720	2,757	400	0	0	16,984	923	0	923	28,771	1,165	239	452	691	309	0	2,165	48,843	
3ブロック	547,013	175,267	194,716	95,092	2,758	919	1,015,765	16,388	0	16,388	1,720,706	55,802	9,019	15,101	24,120	13,107	0	93,030	2,845,890	
合計	65,382,551	47,837,200	18,454,847	6,675,364	111,904	37,359	138,499,224	99,146	1,884	101,030	234,617,687	4,039,037	1,759,835	2,005,850	3,765,685	3,078,594	0	10,883,317	384,101,258	

IX. 24 年後(平成 47 年河道)長尾箇所堤防整備(右岸 16.6k~16.8k)

様式-5 被害額 水系名: 土器川 河川名: 土器川 河道: 25年後 流量規模: 1/10年規模 単位: 千円

堤防ブロック	家屋	家庭用品	一般資産被害額				小計	農作物被害額			公共土木施設等被害額	営業停止損失	家園における応急対策費用			事業所における応急対策費用	その他の間接被害	小計	合計	備考
			事業所資産		農漁家資産			水稲	畑作物	小計			清掃労働対価	代替活動等	小計					
			償却	在庫	償却	在庫														
1ブロック	0	0	0	0	0	0	0	0	0	0	0	0	0	0	0	0	0	0	0	0
左岸 2ブロック	16,869	3,126	2,581	407	31	9	23,024	788	0	788	39,002	1,050	265	497	762	431	0	2,243	65,058	
3ブロック	0	0	0	0	0	0	0	0	0	0	0	0	0	0	0	0	0	0	0	0
右岸 1ブロック	0	0	0	0	0	0	0	0	0	0	0	0	0	0	0	0	0	0	0	0
2ブロック	0	0	0	0	0	0	0	0	0	0	0	0	0	0	0	0	0	0	0	0
3ブロック	10,942	1,335	1,249	200	0	0	13,726	653	0	653	23,251	576	185	351	536	299	0	1,411	39,041	
合計	27,810	4,461	3,831	607	31	9	36,750	1,441	0	1,441	62,254	1,625	451	848	1,298	730	0	3,654	104,098	

様式-5 被害額 水系名: 土器川 河川名: 土器川 河道: 25年後 流量規模: 1/20年規模 単位: 千円

堤防ブロック	家屋	家庭用品	一般資産被害額				小計	農作物被害額			公共土木施設等被害額	営業停止損失	家園における応急対策費用			事業所における応急対策費用	その他の間接被害	小計	合計	備考
			事業所資産		農漁家資産			水稲	畑作物	小計			清掃労働対価	代替活動等	小計					
			償却	在庫	償却	在庫														
1ブロック	0	0	0	0	0	0	0	0	0	0	0	0	0	0	0	0	0	0	0	0
左岸 2ブロック	124,699	25,798	19,549	2,650	211	69	172,976	2,855	0	2,855	293,022	7,652	2,083	3,789	5,871	3,474	0	16,997	485,851	
3ブロック	0	0	0	0	0	0	0	0	0	0	0	0	0	0	0	0	0	0	0	0
右岸 1ブロック	0	0	0	0	0	0	0	0	0	0	0	0	0	0	0	0	0	0	0	0
2ブロック	0	0	0	0	0	0	0	0	0	0	0	0	0	0	0	0	0	0	0	0
3ブロック	21,927	3,954	1,748	343	38	11	28,021	1,273	0	1,273	47,467	748	297	554	852	508	0	2,108	78,898	
合計	146,626	29,752	21,297	2,992	249	80	200,997	4,128	0	4,128	340,489	8,400	2,380	4,343	6,723	3,982	0	19,105	564,719	

様式-5 被害額 水系名: 土器川 河川名: 土器川 河道: 25年後 流量規模: 1/30年規模 単位: 千円

堤防ブロック	家屋	家庭用品	一般資産被害額				小計	農作物被害額			公共土木施設等被害額	営業停止損失	家園における応急対策費用			事業所における応急対策費用	その他の間接被害	小計	合計	備考
			事業所資産		農漁家資産			水稲	畑作物	小計			清掃労働対価	代替活動等	小計					
			償却	在庫	償却	在庫														
1ブロック	0	0	0	0	0	0	0	0	0	0	0	0	0	0	0	0	0	0	0	0
左岸 2ブロック	220,427	45,967	32,252	8,272	408	130	307,455	4,292	0	4,292	520,829	12,349	3,880	7,134	11,014	6,174	0	29,537	862,113	
3ブロック	0	0	0	0	0	0	0	0	0	0	0	0	0	0	0	0	0	0	0	0
右岸 1ブロック	1,023,416	366,920	161,111	63,414	1,784	588	1,617,233	15,956	0	15,956	2,739,593	64,618	27,580	49,928	77,508	29,013	0	171,140	4,543,921	
2ブロック	0	0	0	0	0	0	0	0	0	0	0	0	0	0	0	0	0	0	0	0
3ブロック	348,888	94,034	132,433	64,889	1,316	443	642,004	12,968	0	12,968	1,087,555	42,699	6,175	10,827	17,002	8,953	0	68,653	1,811,180	
合計	1,592,731	506,921	325,796	136,575	3,508	1,161	2,566,692	33,216	0	33,216	4,347,977	119,666	37,635	67,889	105,524	44,141	0	269,330	7,217,215	

様式-5 被害額 水系名: 土器川 河川名: 土器川 河道: 25年後 流量規模: 1/50年規模 単位: 千円

堤防ブロック	家屋	家庭用品	一般資産被害額				小計	農作物被害額			公共土木施設等被害額	営業停止損失	家園における応急対策費用			事業所における応急対策費用	その他の間接被害	小計	合計	備考
			事業所資産		農漁家資産			水稲	畑作物	小計			清掃労働対価	代替活動等	小計					
			償却	在庫	償却	在庫														
1ブロック	17,523,799	13,009,489	5,142,535	1,606,775	30,653	10,943	37,324,193	1,225	1,580	2,805	63,227,183	1,174,049	477,491	661,237	1,138,728	928,746	0	3,241,523	103,795,704	
左岸 2ブロック	348,233	74,525	48,084	15,388	675	220	487,125	9,738	0	9,738	825,189	18,368	6,418	11,814	18,231	9,942	0	46,542	1,368,593	
3ブロック	3,367	1,672	176	56	21	7	5,299	67	0	67	8,976	50	62	107	170	58	0	278	14,620	
右岸 1ブロック	15,991,256	12,614,187	3,846,044	1,423,945	29,730	10,754	33,915,915	9,209	0	9,209	57,453,580	831,061	469,926	543,124	1,013,050	668,074	0	2,512,196	93,890,870	
2ブロック	0	0	0	0	0	0	0	0	0	0	0	0	0	0	0	0	0	0	0	0
3ブロック	410,013	118,945	145,655	71,323	1,747	591	748,175	14,191	0	14,191	1,267,408	45,634	7,099	12,166	19,265	10,251	0	75,151	2,104,923	
合計	34,276,667	25,818,719	9,182,493	3,117,487	62,826	22,514	72,480,706	34,430	1,580	36,010	122,782,316	2,069,163	990,996	1,228,448	2,189,444	1,617,071	0	5,875,678	201,174,711	

様式-5 被害額 水系名: 土器川 河川名: 土器川 河道: 25年後 流量規模: 1/70年規模 単位: 千円

堤防ブロック	家屋	家庭用品	一般資産被害額				小計	農作物被害額			公共土木施設等被害額	営業停止損失	家園における応急対策費用			事業所における応急対策費用	その他の間接被害	小計	合計	備考
			事業所資産		農漁家資産			水稲	畑作物	小計			清掃労働対価	代替活動等	小計					
			償却	在庫	償却	在庫														
1ブロック	21,079,258	16,000,028	6,358,623	2,045,792	34,966	12,711	45,531,367	1,579	1,580	3,159	77,130,136	1,387,812	585,249	768,734	1,353,962	1,138,709	0	3,880,504	126,545,186	
左岸 2ブロック	535,961	108,566	113,441	35,254	890	296	794,398	14,591	0	14,591	1,345,710	44,578	9,915	18,371	28,286	18,557	0	91,421	2,246,120	
3ブロック	5,512	3,598	347	123	33	12	9,625	103	0	103	16,305	79	118	161	279	116	0	474	26,507	
右岸 1ブロック	31,270,775	23,952,545	8,133,817	3,127,769	54,528	17,896	66,557,330	14,951	209	15,159	112,748,118	1,742,970	856,500	888,904	1,745,404	1,324,237	0	4,812,610	184,133,218	
2ブロック	0	0	0	0	0	0	0	0	0	0	0	0	0	0	0	0	0	0	0	0
3ブロック	467,279	138,378	166,741	81,726	2,114	703	856,940	15,496	0	15,496	1,451,657	50,638	7,866	13,492	21,359	11,315	0	83,311	2,407,405	
合計	53,358,784	40,203,114	14,772,969	5,290,653	92,531	31,609	113,749,661	46,719	1,789	48,508	192,691,926	3,226,076	1,459,648	1,689,662	3,149,310	2,492,934	0	8,868,320	315,358,414	

様式-5 被害額 水系名: 土器川 河川名: 土器川 河道: 25年後 流量規模: 1/100年規模 単位: 千円

堤防ブロック	家屋	家庭用品	一般資産被害額				小計	農作物被害額			公共土木施設等被害額	営業停止損失	家園における応急対策費用			事業所における応急対策費用	その他の間接被害	小計	合計	備考
			事業所資産		農漁家資産			水稲	畑作物	小計			清掃労働対価	代替活動等	小計					
			償却	在庫	償却	在庫														
1ブロック	24,668,595	18,714,367	7,758,928	2,516,752	38,979	14,266	53,711,787	2,729	1,580	4,309	90,987,788	1,643,219	690,026	878,513	1,568,538	1,248,140	0	4,559,904	149,263,783	
左岸 2ブロック	785,562	169,381	170,191	49,813	1,529	487	1,176,963	18,671	0	18,671	1,993,776	64,316	14,294	26,236	40,530	28,513	0	133,359	3,322,770	
3ブロック	9,285	5,530	567	232	44	17	15,675	103	0	103	26,554	121	207	218	425	217	0	763	43,096	
右岸 1ブロック	37,528,527	28,293,750	10,021,483	3,910,768	64,561	20,349	79,839,436	17,129	304	17,433	135,248,006	2,172,494	1,004,727	1,009,239	2,013,966	1,616,095	0	5,802,555	220,907,431	
2ブロック	12,107	1,720	2,757	400	0	0	16,984	923	0	923	28,771	1,165	239	452	691	309	0	2,165	48,843	
3ブロック	547,013	175,267	194,716	95,092	2,758	919	1,015,765	16,388	0	16,388	1,720,706	55,802	9,019	15,101	24,120	13,107	0	93,030	2,845,890	
合計	63,551,089	47,360,015	18,148,642	6,573,057	107,771	36,037	135,776,611	55,944	1,884	57,828	230,005,581	3,937,117	1,718,511	1,929,759	3,648,270	3,006,386	0	10,591,772	376,431,782	

X. 27 年後(平成 50 年河道)炭所東箇所河道掘削(18.0k~18.8k)

様式-5 被害額 水系名: 土器川 河川名: 土器川 河道: 28年後 流量規模: 1/10年規模 単位: 千円

区道ブロック	家屋	家具用品	一般資産被害額				小計	農作物被害額			公共土木施設等被害額	営業停止損失	家園における応急対策費用			事業所における応急対策費用	その他の間接被害	小計	合計	備考
			事業所資産		農漁家資産			水稲	畑作物	小計			清掃労働対価	代替活動等	小計					
			償却	在庫	償却	在庫														
左岸	1ブロック	0	0	0	0	0	0	0	0	0	0	0	0	0	0	0	0	0	0	0
左岸	2ブロック	0	0	0	0	0	0	0	0	0	0	0	0	0	0	0	0	0	0	0
左岸	3ブロック	0	0	0	0	0	0	0	0	0	0	0	0	0	0	0	0	0	0	0
右岸	1ブロック	0	0	0	0	0	0	0	0	0	0	0	0	0	0	0	0	0	0	0
右岸	2ブロック	0	0	0	0	0	0	0	0	0	0	0	0	0	0	0	0	0	0	0
右岸	3ブロック	0	0	0	0	0	0	0	0	0	0	0	0	0	0	0	0	0	0	0
合計		0	0	0	0	0	0	0	0	0	0	0	0	0	0	0	0	0	0	0

様式-5 被害額 水系名: 土器川 河川名: 土器川 河道: 28年後 流量規模: 1/20年規模 単位: 千円

区道ブロック	家屋	家具用品	一般資産被害額				小計	農作物被害額			公共土木施設等被害額	営業停止損失	家園における応急対策費用			事業所における応急対策費用	その他の間接被害	小計	合計	備考
			事業所資産		農漁家資産			水稲	畑作物	小計			清掃労働対価	代替活動等	小計					
			償却	在庫	償却	在庫														
左岸	1ブロック	0	0	0	0	0	0	0	0	0	0	0	0	0	0	0	0	0	0	0
左岸	2ブロック	0	0	0	0	0	0	0	0	0	0	0	0	0	0	0	0	0	0	0
左岸	3ブロック	0	0	0	0	0	0	0	0	0	0	0	0	0	0	0	0	0	0	0
右岸	1ブロック	0	0	0	0	0	0	0	0	0	0	0	0	0	0	0	0	0	0	0
右岸	2ブロック	0	0	0	0	0	0	0	0	0	0	0	0	0	0	0	0	0	0	0
右岸	3ブロック	21,927	3,954	1,748	343	38	11	28,021	1,273	0	1,273	47,467	748	297	554	852	508	0	2,108	78,868
合計		21,927	3,954	1,748	343	38	11	28,021	1,273	0	1,273	47,467	748	297	554	852	508	0	2,108	78,868

様式-5 被害額 水系名: 土器川 河川名: 土器川 河道: 28年後 流量規模: 1/30年規模 単位: 千円

区道ブロック	家屋	家具用品	一般資産被害額				小計	農作物被害額			公共土木施設等被害額	営業停止損失	家園における応急対策費用			事業所における応急対策費用	その他の間接被害	小計	合計	備考
			事業所資産		農漁家資産			水稲	畑作物	小計			清掃労働対価	代替活動等	小計					
			償却	在庫	償却	在庫														
左岸	1ブロック	0	0	0	0	0	0	0	0	0	0	0	0	0	0	0	0	0	0	0
左岸	2ブロック	871	75	173	44	0	0	1,163	61	0	61	1,970	78	10	20	30	19	0	126	3,320
左岸	3ブロック	0	0	0	0	0	0	0	0	0	0	0	0	0	0	0	0	0	0	0
右岸	1ブロック	0	0	0	0	0	0	0	0	0	0	0	0	0	0	0	0	0	0	0
右岸	2ブロック	0	0	0	0	0	0	0	0	0	0	0	0	0	0	0	0	0	0	0
右岸	3ブロック	325,758	89,833	130,550	64,572	1,274	431	612,417	11,605	0	11,605	1,037,435	41,914	5,879	10,276	16,156	8,420	0	66,491	1,727,947
合計		326,629	89,908	130,723	64,616	1,274	431	613,580	11,666	0	11,666	1,039,404	41,992	5,890	10,296	16,186	8,439	0	66,617	1,731,267

様式-5 被害額 水系名: 土器川 河川名: 土器川 河道: 28年後 流量規模: 1/50年規模 単位: 千円

区道ブロック	家屋	家具用品	一般資産被害額				小計	農作物被害額			公共土木施設等被害額	営業停止損失	家園における応急対策費用			事業所における応急対策費用	その他の間接被害	小計	合計	備考
			事業所資産		農漁家資産			水稲	畑作物	小計			清掃労働対価	代替活動等	小計					
			償却	在庫	償却	在庫														
左岸	1ブロック	14,929,006	11,135,740	4,072,054	1,252,046	27,802	9,849	31,426,496	1,177	1,580	2,757	53,236,485	963,644	401,850	563,016	964,867	783,843	0	2,712,354	87,378,092
左岸	2ブロック	6,209	1,112	970	201	12	4	8,507	347	0	347	14,411	393	89	167	256	139	0	788	24,053
左岸	3ブロック	0	0	0	0	0	0	0	0	0	0	0	0	0	0	0	0	0	0	0
右岸	1ブロック	17,158,601	13,417,478	4,117,493	1,526,119	31,813	11,350	36,262,853	9,326	0	9,326	61,429,273	887,852	496,640	569,571	1,066,211	710,219	0	2,664,281	100,365,734
右岸	2ブロック	0	0	0	0	0	0	0	0	0	0	0	0	0	0	0	0	0	0	0
右岸	3ブロック	380,276	111,110	145,317	71,745	1,663	564	710,675	12,810	0	12,810	1,202,884	45,140	6,719	11,491	18,210	9,663	0	73,012	2,000,381
合計		32,474,891	24,665,440	8,335,833	2,850,111	61,290	21,767	68,408,532	23,659	1,580	25,239	115,894,053	1,897,028	905,298	1,144,245	2,049,544	1,503,864	0	5,450,435	189,768,259

様式-5 被害額 水系名: 土器川 河川名: 土器川 河道: 28年後 流量規模: 1/70年規模 単位: 千円

区道ブロック	家屋	家具用品	一般資産被害額				小計	農作物被害額			公共土木施設等被害額	営業停止損失	家園における応急対策費用			事業所における応急対策費用	その他の間接被害	小計	合計	備考
			事業所資産		農漁家資産			水稲	畑作物	小計			清掃労働対価	代替活動等	小計					
			償却	在庫	償却	在庫														
左岸	1ブロック	19,006,820	14,327,532	5,622,088	1,772,003	32,588	11,731	40,772,770	1,300	1,580	2,880	69,069,073	1,252,222	521,428	703,342	1,224,770	1,011,365	0	3,488,377	113,332,100
左岸	2ブロック	36,294	6,060	4,614	1,496	31	9	48,504	1,243	0	1,243	82,165	1,882	673	1,268	1,940	1,004	0	4,826	136,739
左岸	3ブロック	0	0	0	0	0	0	0	0	0	0	0	0	0	0	0	0	0	0	0
右岸	1ブロック	31,270,775	23,952,545	8,133,817	3,127,769	54,528	17,896	66,557,330	14,951	209	15,159	112,748,118	1,742,970	856,500	888,904	1,745,404	1,324,237	0	4,812,610	184,133,218
右岸	2ブロック	0	0	0	0	0	0	0	0	0	0	0	0	0	0	0	0	0	0	0
右岸	3ブロック	431,804	127,233	166,348	82,139	1,941	653	810,119	14,243	0	14,243	1,372,341	50,468	7,533	12,844	20,377	10,794	0	81,639	2,278,342
合計		50,745,693	38,413,370	13,926,878	4,983,406	89,088	30,289	108,188,723	31,737	1,789	33,526	183,271,688	3,047,542	1,386,133	1,606,358	2,992,491	2,347,419	0	8,387,452	299,881,399

様式-5 被害額 水系名: 土器川 河川名: 土器川 河道: 28年後 流量規模: 1/100年規模 単位: 千円

区道ブロック	家屋	家具用品	一般資産被害額				小計	農作物被害額			公共土木施設等被害額	営業停止損失	家園における応急対策費用			事業所における応急対策費用	その他の間接被害	小計	合計	備考
			事業所資産		農漁家資産			水稲	畑作物	小計			清掃労働対価	代替活動等	小計					
			償却	在庫	償却	在庫														
左岸	1ブロック	22,149,415	16,840,592	6,720,657	2,174,823	36,199	13,170	47,934,856	1,820	1,580	3,400	81,201,647	1,454,926	615,799	805,851	1,421,650	1,194,179	0	4,070,655	133,210,559
左岸	2ブロック	101,313	17,406	11,922	4,644	61	19	135,364	5,624	0	5,624	229,307	5,189	2,059	3,876	5,935	3,018	0	14,142	384,437
左岸	3ブロック	0	0	0	0	0	0	0	0	0	0	0	0	0	0	0	0	0	0	0
右岸	1ブロック	37,528,527	28,283,750	10,021,483	3,910,768	64,561	20,349	79,838,436	17,129	304	17,433	135,248,006	2,172,484	1,004,727	1,009,239	2,013,966	1,616,095	0	5,802,555	220,907,431
右岸	2ブロック	12,107	1,720	2,757	400	0	0	16,984	923	0	923	28,771	1,165	239	452	691	309	0	2,165	48,843
右岸	3ブロック	490,889	152,500	190,538	94,131	2,458	818	931,334	14,953	0	14,953	1,577,680	54,951	8,331	14,085	22,416	12,066	0	89,432	2,613,390
合計		60,282,251	45,305,968	16,947,356	6,184,765	103,278	34,356	128,857,975	40,450	1,884	42,334	218,285,410	3,688,625	1,631,155	1,633,502	3,464,657	2,825,668	0	9,978,950	357,164,670

XI. 29 年後(整備計画河道)野津床止下流洗掘対策(14.8k~15.4k)

様式-5 被害額 水系名: 土器川 河川名: 土器川 河道: 整備計画河道 流量規模: 1/10年規模 単位: 千円

氾濫ブロック	家屋	家具用品	一般資産被害額				小計	農作物被害額			公共土木施設等被害額	営業停止損失	家園における応急対策費用			事業所における応急対策費用	その他の間接被害	小計	合計	備考
			事業所資産		農漁家資産			水稲	畑作物	小計			清掃労働対価	代替活動等	小計					
			償却	在庫	償却	在庫														
左岸	1ブロック	0	0	0	0	0	0	0	0	0	0	0	0	0	0	0	0	0	0	0
左岸	2ブロック	0	0	0	0	0	0	0	0	0	0	0	0	0	0	0	0	0	0	0
左岸	3ブロック	0	0	0	0	0	0	0	0	0	0	0	0	0	0	0	0	0	0	0
右岸	1ブロック	0	0	0	0	0	0	0	0	0	0	0	0	0	0	0	0	0	0	0
右岸	2ブロック	0	0	0	0	0	0	0	0	0	0	0	0	0	0	0	0	0	0	0
右岸	3ブロック	0	0	0	0	0	0	0	0	0	0	0	0	0	0	0	0	0	0	0
合計		0	0	0	0	0	0	0	0	0	0	0	0	0	0	0	0	0	0	0

様式-5 被害額 水系名: 土器川 河川名: 土器川 河道: 整備計画河道 流量規模: 1/20年規模 単位: 千円

氾濫ブロック	家屋	家具用品	一般資産被害額				小計	農作物被害額			公共土木施設等被害額	営業停止損失	家園における応急対策費用			事業所における応急対策費用	その他の間接被害	小計	合計	備考
			事業所資産		農漁家資産			水稲	畑作物	小計			清掃労働対価	代替活動等	小計					
			償却	在庫	償却	在庫														
左岸	1ブロック	0	0	0	0	0	0	0	0	0	0	0	0	0	0	0	0	0	0	0
左岸	2ブロック	0	0	0	0	0	0	0	0	0	0	0	0	0	0	0	0	0	0	0
左岸	3ブロック	0	0	0	0	0	0	0	0	0	0	0	0	0	0	0	0	0	0	0
右岸	1ブロック	0	0	0	0	0	0	0	0	0	0	0	0	0	0	0	0	0	0	0
右岸	2ブロック	0	0	0	0	0	0	0	0	0	0	0	0	0	0	0	0	0	0	0
右岸	3ブロック	0	0	0	0	0	0	0	0	0	0	0	0	0	0	0	0	0	0	0
合計		0	0	0	0	0	0	0	0	0	0	0	0	0	0	0	0	0	0	0

様式-5 被害額 水系名: 土器川 河川名: 土器川 河道: 整備計画河道 流量規模: 1/30年規模 単位: 千円

氾濫ブロック	家屋	家具用品	一般資産被害額				小計	農作物被害額			公共土木施設等被害額	営業停止損失	家園における応急対策費用			事業所における応急対策費用	その他の間接被害	小計	合計	備考
			事業所資産		農漁家資産			水稲	畑作物	小計			清掃労働対価	代替活動等	小計					
			償却	在庫	償却	在庫														
左岸	1ブロック	0	0	0	0	0	0	0	0	0	0	0	0	0	0	0	0	0	0	0
左岸	2ブロック	871	75	173	44	0	1,163	61	0	61	1,970	78	10	20	30	19	0	126	3,320	
左岸	3ブロック	0	0	0	0	0	0	0	0	0	0	0	0	0	0	0	0	0	0	0
右岸	1ブロック	0	0	0	0	0	0	0	0	0	0	0	0	0	0	0	0	0	0	0
右岸	2ブロック	0	0	0	0	0	0	0	0	0	0	0	0	0	0	0	0	0	0	0
右岸	3ブロック	325,758	89,833	130,550	64,572	1,274	431	612,417	11,605	0	11,605	1,037,435	41,914	5,879	10,276	16,156	8,420	0	66,491	1,727,947
合計		326,629	89,908	130,723	64,616	1,274	431	613,580	11,666	0	11,666	1,039,404	41,992	5,890	10,296	16,186	8,439	0	66,617	1,731,267

様式-5 被害額 水系名: 土器川 河川名: 土器川 河道: 整備計画河道 流量規模: 1/50年規模 単位: 千円

氾濫ブロック	家屋	家具用品	一般資産被害額				小計	農作物被害額			公共土木施設等被害額	営業停止損失	家園における応急対策費用			事業所における応急対策費用	その他の間接被害	小計	合計	備考
			事業所資産		農漁家資産			水稲	畑作物	小計			清掃労働対価	代替活動等	小計					
			償却	在庫	償却	在庫														
左岸	1ブロック	14,929,006	11,135,740	4,072,054	1,252,046	27,802	9,849	31,426,496	1,177	1,580	2,757	53,236,485	963,644	401,850	563,016	964,867	783,843	0	2,712,354	87,378,092
左岸	2ブロック	6,209	1,112	970	201	12	4	8,507	347	0	347	14,411	393	89	167	256	139	0	788	24,053
左岸	3ブロック	0	0	0	0	0	0	0	0	0	0	0	0	0	0	0	0	0	0	0
右岸	1ブロック	17,158,601	13,417,478	4,117,493	1,526,119	31,813	11,350	36,262,853	9,326	0	9,326	61,429,273	887,852	496,640	569,571	1,066,211	710,219	0	2,664,281	100,365,734
右岸	2ブロック	0	0	0	0	0	0	0	0	0	0	0	0	0	0	0	0	0	0	0
右岸	3ブロック	380,276	111,110	145,317	71,745	1,663	564	710,675	12,810	0	12,810	1,202,884	45,140	6,719	11,491	18,210	9,663	0	73,012	2,000,381
合計		32,474,891	24,665,440	8,335,833	2,850,111	61,290	21,767	68,408,532	23,659	1,580	25,239	115,894,053	1,897,028	905,298	1,144,245	2,049,544	1,503,864	0	5,450,435	189,768,259

様式-5 被害額 水系名: 土器川 河川名: 土器川 河道: 整備計画河道 流量規模: 1/70年規模 単位: 千円

氾濫ブロック	家屋	家具用品	一般資産被害額				小計	農作物被害額			公共土木施設等被害額	営業停止損失	家園における応急対策費用			事業所における応急対策費用	その他の間接被害	小計	合計	備考
			事業所資産		農漁家資産			水稲	畑作物	小計			清掃労働対価	代替活動等	小計					
			償却	在庫	償却	在庫														
左岸	1ブロック	19,006,820	14,327,532	5,622,088	1,772,003	32,588	11,731	40,772,770	1,300	1,580	2,880	69,069,073	1,252,222	521,428	703,342	1,224,770	1,011,365	0	3,468,377	113,332,100
左岸	2ブロック	36,294	6,060	4,614	1,496	31	9	48,504	1,243	0	1,243	82,165	1,882	673	1,268	1,940	1,004	0	4,826	136,739
左岸	3ブロック	0	0	0	0	0	0	0	0	0	0	0	0	0	0	0	0	0	0	0
右岸	1ブロック	31,270,775	23,952,545	8,133,817	3,127,769	54,528	17,896	66,557,330	14,951	209	15,159	112,748,118	1,742,970	856,500	888,904	1,745,404	1,324,237	0	4,812,610	184,133,218
右岸	2ブロック	0	0	0	0	0	0	0	0	0	0	0	0	0	0	0	0	0	0	0
右岸	3ブロック	431,804	127,233	166,348	82,139	1,941	653	810,119	14,243	0	14,243	1,372,341	50,468	7,533	12,844	20,377	10,794	0	81,639	2,278,342
合計		50,745,693	38,413,370	13,926,878	4,983,406	89,088	30,289	108,188,723	31,737	1,789	33,526	183,271,688	3,047,542	1,386,133	1,606,358	2,992,491	2,347,419	0	8,387,452	299,881,399

様式-5 被害額 水系名: 土器川 河川名: 土器川 河道: 整備計画河道 流量規模: 1/100年規模 単位: 千円

氾濫ブロック	家屋	家具用品	一般資産被害額				小計	農作物被害額			公共土木施設等被害額	営業停止損失	家園における応急対策費用			事業所における応急対策費用	その他の間接被害	小計	合計	備考
			事業所資産		農漁家資産			水稲	畑作物	小計			清掃労働対価	代替活動等	小計					
			償却	在庫	償却	在庫														
左岸	1ブロック	22,149,415	16,840,592	6,720,657	2,174,823	36,199	13,170	47,934,856	1,820	1,580	3,400	81,201,647	1,454,926	615,799	805,851	1,421,650	1,194,179	0	4,070,655	133,210,559
左岸	2ブロック	101,313	17,406	11,922	4,644	61	19	135,364	5,624	0	5,624	229,307	5,189	2,059	3,876	5,935	3,018	0	14,142	384,437
左岸	3ブロック	0	0	0	0	0	0	0	0	0	0	0	0	0	0	0	0	0	0	0
右岸	1ブロック	37,528,527	28,283,750	10,021,483	3,910,768	64,561	20,349	79,838,436	17,129	304	17,433	135,248,006	2,172,484	1,004,727	1,009,239	2,013,966	1,616,095	0	5,802,555	220,907,431
右岸	2ブロック	12,107	1,720	2,757	400	0	0	16,984	923	0	923	28,771	1,165	239	452	691	309	0	2,165	48,843
右岸	3ブロック	490,889	152,500	190,538	94,131	2,458	818	931,334	14,953	0	14,953	1,577,680	54,951	8,331	14,085	22,416	12,066	0	89,432	2,613,390
合計		60,282,251	45,305,968	16,947,356	6,184,765	103,278	34,356	128,857,975	40,450	1,884	42,334	218,285,410	3,688,625	1,631,155	1,833,502	3,464,657	2,825,668	0	9,978,950	357,164,670

様式-4(年平均被害軽減期待額)

①2年後河道(土器箇所 局所洗掘対策(左岸1.6k))

様式-6 整備年次：3年後(局所洗掘対策、左岸1.6k) 洪水型：S50.8洪水
 年平均被害軽減期待額 水系名：土器川水系 河川名：土器川 河道：3年後

流量規模	超過確率	被害額(百万円)			区間平均被害額④(百万円)	区間確率⑤	年平均被害額④×⑤(百万円)	年平均被害額の累計=年平均被害軽減期待額(百万円)	備考
		①事業を実施しない場合	②事業を実施した場合	③被害軽減額(①-②)					
1/8	0.12500	0	0	0	-	-	-	-	無害流量
1/10	0.10000	61,207	60,559	648	324	0.02500	8	8	
1/20	0.05000	133,769	104,797	28,972	14,810	0.05000	741	749	整備計画目標流量(上流部)
1/30	0.03333	200,980	195,099	5,881	17,427	0.01667	290	1,039	整備計画目標流量(下流部)
1/50	0.02000	295,367	294,778	589	3,235	0.01333	43	1,082	
1/70	0.01429	352,071	351,771	300	445	0.00571	3	1,085	
1/100	0.01000	409,466	409,285	181	241	0.00429	1	1,086	計画高水流量

②3年後河道(土器箇所 堤防拡幅(左岸1.6k))

様式-6 整備年次：4年後(土器箇所堤防拡幅、左岸1.6k) 洪水型：S50.8洪水
 年平均被害軽減期待額 水系名：土器川水系 河川名：土器川 河道：4年後

流量規模	超過確率	被害額(百万円)			区間平均被害額④(百万円)	区間確率⑤	年平均被害額④×⑤(百万円)	年平均被害額の累計=年平均被害軽減期待額(百万円)	備考
		①事業を実施しない場合	②事業を実施した場合	③被害軽減額(①-②)					
1/8	0.12500	0	0	0	-	-	-	-	無害流量
1/10	0.10000	61,207	33,537	27,670	13,835	0.02500	346	346	
1/20	0.05000	133,769	84,654	49,115	38,393	0.05000	1,920	2,266	整備計画目標流量(上流部)
1/30	0.03333	200,980	185,348	15,632	32,374	0.01667	540	2,805	整備計画目標流量(下流部)
1/50	0.02000	295,367	294,778	589	8,111	0.01333	108	2,913	
1/70	0.01429	352,071	351,771	300	445	0.00571	3	2,916	
1/100	0.01000	409,466	409,285	181	241	0.00429	1	2,917	計画高水流量

③5年後河道(飯野箇所 堤防拡幅(右岸1.0k~1.2k))

様式-6 整備年次：6年後(飯野箇所堤防拡幅、右岸1.0k~1.2k) 洪水型：S50.8洪水
 年平均被害軽減期待額 水系名：土器川水系 河川名：土器川 河道：6年後

流量規模	超過確率	被害額(百万円)			区間平均被害額④(百万円)	区間確率⑤	年平均被害額④×⑤(百万円)	年平均被害額の累計=年平均被害軽減期待額(百万円)	備考
		①事業を実施しない場合	②事業を実施した場合	③被害軽減額(①-②)					
1/8	0.12500	0	0	0	-	-	-	-	無害流量
1/10	0.10000	61,207	117	61,090	30,545	0.02500	764	764	
1/20	0.05000	133,769	70,832	62,937	62,014	0.05000	3,101	3,864	整備計画目標流量(上流部)
1/30	0.03333	200,980	185,348	15,632	39,285	0.01667	655	4,519	整備計画目標流量(下流部)
1/50	0.02000	295,367	294,778	589	8,111	0.01333	108	4,627	
1/70	0.01429	352,071	351,771	300	445	0.00571	3	4,630	
1/100	0.01000	409,466	409,285	181	241	0.00429	1	4,631	計画高水流量

④19年後河道(飯野箇所 引堤(右岸1.4k~2.0k))

様式-6 整備年次:20年後(下流地区引堤、右岸1.4k~2.0k) 洪水型:S50.8洪水
 年平均被害軽減期待額 水系名:土器川水系 河川名:土器川 河道:20年後

流量規模	超過確率	被害額(百万円)			区間平均被害額 ④ (百万円)	区間確率 ⑤	年平均被害額 ④×⑤ (百万円)	年平均被害額の累計 =年平均被害軽減 期待額 (百万円)	備考
		① 事業を実施 しない場合	② 事業を実施 した場合	③ 被害軽減額 (①-②)					
1/8	0.12500	0	0	0	-	-	-	-	無害流量
1/10	0.10000	61,207	117	61,090	30,545	0.02500	764	764	
1/20	0.05000	133,769	40,481	93,288	77,189	0.05000	3,859	4,623	整備計画目標流量 (上流部)
1/30	0.03333	200,980	185,348	15,632	54,460	0.01667	908	5,531	整備計画目標流量 (下流部)
1/50	0.02000	295,367	294,778	589	8,111	0.01333	108	5,639	
1/70	0.01429	352,071	351,771	300	445	0.00571	3	5,641	
1/100	0.01000	409,466	409,285	181	241	0.00429	1	5,642	計画高水流量

⑤20年後河道(土器箇所 河道掘削(0.8k~1.4k))

様式-6 整備年次:21年後(下流地区河道掘削、0.8k~1.4k) 洪水型:S50.8洪水
 年平均被害軽減期待額 水系名:土器川水系 河川名:土器川 河道:21年後

流量規模	超過確率	被害額(百万円)			区間平均被害額 ④ (百万円)	区間確率 ⑤	年平均被害額 ④×⑤ (百万円)	年平均被害額の累計 =年平均被害軽減 期待額 (百万円)	備考
		① 事業を実施 しない場合	② 事業を実施 した場合	③ 被害軽減額 (①-②)					
1/8	0.12500	0	0	0	-	-	-	-	無害流量
1/10	0.10000	61,207	117	61,090	30,545	0.02500	764	764	
1/20	0.05000	133,769	27,976	105,793	83,442	0.05000	4,172	4,936	整備計画目標流量 (上流部)
1/30	0.03333	200,980	173,426	27,554	66,674	0.01667	1,111	6,047	整備計画目標流量 (下流部)
1/50	0.02000	295,367	294,778	589	14,072	0.01333	188	6,235	
1/70	0.01429	352,071	351,771	300	445	0.00571	3	6,237	
1/100	0.01000	409,466	409,285	181	241	0.00429	1	6,238	計画高水流量

⑥21年後河道(土器箇所 堤防拡幅(左岸2.4k))

様式-6 整備年次:22年後(土器箇所堤防拡幅、左岸2.4k) 洪水型:S50.8洪水
 年平均被害軽減期待額 水系名:土器川水系 河川名:土器川 河道:22年後

流量規模	超過確率	被害額(百万円)			区間平均被害額 ④ (百万円)	区間確率 ⑤	年平均被害額 ④×⑤ (百万円)	年平均被害額の累計 =年平均被害軽減 期待額 (百万円)	備考
		① 事業を実施 しない場合	② 事業を実施 した場合	③ 被害軽減額 (①-②)					
1/8	0.12500	0	0	0	-	-	-	-	無害流量
1/10	0.10000	61,207	117	61,090	30,545	0.02500	764	764	
1/20	0.05000	133,769	1,838	131,931	96,511	0.05000	4,826	5,589	整備計画目標流量 (上流部)
1/30	0.03333	200,980	120,442	80,538	106,235	0.01667	1,771	7,360	整備計画目標流量 (下流部)
1/50	0.02000	295,367	294,778	589	40,564	0.01333	541	7,901	
1/70	0.01429	352,071	351,771	300	445	0.00571	3	7,903	
1/100	0.01000	409,466	409,285	181	241	0.00429	1	7,904	計画高水流量

⑦22年後河道(飯野箇所 堤防拡幅(右岸 3.2k~3.4k))

様式-6 整備年次: 23年後(飯野箇所堤防拡幅、右岸3.2k~3.4k) 洪水型: S50.8洪水
 年平均被害軽減期待額 水系名: 土器川水系 河川名: 土器川 河道: 23年後

流量規模	超過確率	被害額 (百万円)			区間平均被害額 ④ (百万円)	区間確率 ⑤	年平均被害額 ④×⑤ (百万円)	年平均被害額の累計 =年平均被害軽減 期待額 (百万円)	備考
		① 事業を実施 しない場合	② 事業を実施 した場合	③ 被害軽減額 (①-②)					
1/8	0.12500	0	0	0	-	-	-	-	無害流量
1/10	0.10000	61,207	117	61,090	30,545	0.02500	764	764	
1/20	0.05000	133,769	1,838	131,931	96,511	0.05000	4,826	5,589	整備計画目標流量 (上流部)
1/30	0.03333	200,980	9,866	191,114	161,523	0.01667	2,692	8,281	整備計画目標流量 (下流部)
1/50	0.02000	295,367	206,883	88,484	139,799	0.01333	1,864	10,145	
1/70	0.01429	352,071	322,406	29,665	59,075	0.00571	337	10,482	
1/100	0.01000	409,466	384,101	25,365	27,515	0.00429	118	10,601	計画高水流量

⑧24年後河道(長尾箇所 堤防拡幅(右岸 16.6k~16.8k))

様式-6 整備年次: 25年後(長尾箇所堤防整備、大川頭首工) 洪水型: S50.8洪水
 年平均被害軽減期待額 水系名: 土器川水系 河川名: 土器川 河道: 25年後

流量規模	超過確率	被害額 (百万円)			区間平均被害額 ④ (百万円)	区間確率 ⑤	年平均被害額 ④×⑤ (百万円)	年平均被害額の累計 =年平均被害軽減 期待額 (百万円)	備考
		① 事業を実施 しない場合	② 事業を実施 した場合	③ 被害軽減額 (①-②)					
1/8	0.12500	0	0	0	-	-	-	-	無害流量
1/10	0.10000	61,207	104	61,103	30,552	0.02500	764	764	
1/20	0.05000	133,769	565	133,204	97,154	0.05000	4,858	5,621	整備計画目標流量 (上流部)
1/30	0.03333	200,980	7,217	193,763	163,484	0.01667	2,725	8,346	整備計画目標流量 (下流部)
1/50	0.02000	295,367	201,175	94,192	143,978	0.01333	1,920	10,266	
1/70	0.01429	352,071	315,358	36,713	65,453	0.00571	374	10,640	
1/100	0.01000	409,466	376,432	33,034	34,874	0.00429	150	10,789	計画高水流量

⑨27年後河道(炭所東箇所 河道拡幅(17.9k~18.8k))

様式-6 整備年次: 28年後(炭所箇所河道掘削、18.0k~18.8k) 洪水型: S50.8洪水
 年平均被害軽減期待額 水系名: 土器川水系 河川名: 土器川 河道: 28年後

流量規模	超過確率	被害額 (百万円)			区間平均被害額 ④ (百万円)	区間確率 ⑤	年平均被害額 ④×⑤ (百万円)	年平均被害額の累計 =年平均被害軽減 期待額 (百万円)	備考
		① 事業を実施 しない場合	② 事業を実施 した場合	③ 被害軽減額 (①-②)					
1/8	0.12500	0	0	0	-	-	-	-	無害流量
1/10	0.10000	61,207	0	61,207	30,604	0.02500	765	765	
1/20	0.05000	133,769	79	133,690	97,449	0.05000	4,872	5,638	整備計画目標流量 (上流部)
1/30	0.03333	200,980	1,731	199,249	166,470	0.01667	2,774	8,412	整備計画目標流量 (下流部)
1/50	0.02000	295,367	189,768	105,599	152,424	0.01333	2,032	10,444	
1/70	0.01429	352,071	299,881	52,190	78,895	0.00571	450	10,895	
1/100	0.01000	409,466	357,165	52,301	52,246	0.00429	224	11,119	計画高水流量

⑩29年後整備計画河道(長尾箇所 野津床止下流河床低下対策(14.8k~15.4k))

様式-6 整備年次: 30年後(野津床止下流洗掘対策) 洪水型: S50.8洪水
 年平均被害軽減期待額 水系名: 土器川水系 河川名: 土器川 河道: 整備計画河道

流量規模	超過確率	被害額 (百万円)			区間平均被害額 ④ (百万円)	区間確率 ⑤	年平均被害額 ④×⑤ (百万円)	年平均被害額の累計 =年平均被害軽減期待額 (百万円)	備考
		① 事業を実施しない場合	② 事業を実施した場合	③ 被害軽減額 (①-②)					
1/8	0.12500	0	0	0	-	-	-	-	無害流量
1/10	0.10000	61,207	0	61,207	30,604	0.02500	765	765	
1/20	0.05000	133,769	0	133,769	97,488	0.05000	4,874	5,639	整備計画目標流量 (上流部)
1/30	0.03333	200,980	1,731	199,249	166,509	0.01667	2,775	8,415	整備計画目標流量 (下流部)
1/50	0.02000	295,367	189,768	105,599	152,424	0.01333	2,032	10,447	
1/70	0.01429	352,071	299,881	52,190	78,895	0.00571	450	10,897	
1/100	0.01000	409,466	357,165	52,301	52,246	0.00429	224	11,122	計画高水流量

様式-5 (費用対便益)

1. 全体事業 (H21~H52)

【整備計画河道の整備 全体事業(H21~H52)】														水系名:土器川		河川名:土器川		洪水型:S50.8洪水		(百万円)	
年次	年度	t	割引率 (r=0.04)	便 益				費 用						費用便益比 B/C	純現在価値 B-C						
				便益①		残存価値 ②	計 ①+②	建設費③		維持管理費④		③+④									
				便益	現在価値			費用	現在価値	費用	現在価値	費用	現在価値								
整備 期間 32 年	H21	-3	1.125	0	0			39	44	0.0	0.0	39.0	43.9								
	H22	-2	1.082	0	0			246	266	0.0	0.0	246.0	266.1								
	H23	-1	1.040	0	0			212	220	0.0	0.0	212.0	220.5								
	H24	0	1.000	0	0			246	246	0.0	0.0	246.0	246.0								
	H25	1	0.962	0	0			246	237	0.0	0.0	246.0	236.5								
	H26	2	0.925	1,086	1,004			301	278	0.0	0.0	301.0	278.3								
	H27	3	0.889	2,917	2,593			300	267	0.1	0.1	300.1	266.8								
	H28	4	0.855	2,917	2,493			354	303	0.1	0.1	354.1	302.7								
	H29	5	0.822	4,631	3,806			280	230	0.2	0.2	280.2	230.3								
	H30	6	0.790	4,631	3,660			280	221	0.2	0.2	280.2	221.4								
	H31	7	0.760	4,631	3,519			280	213	0.2	0.2	280.2	212.9								
	H32	8	0.731	4,631	3,384			280	205	0.2	0.1	280.2	204.7								
	H33	9	0.703	4,631	3,254			280	197	0.2	0.1	280.2	196.9								
	H34	10	0.676	4,631	3,129			280	189	0.2	0.1	280.2	189.3								
	H35	11	0.650	4,631	3,008			280	182	0.2	0.1	280.2	182.0								
	H36	12	0.625	4,631	2,893			280	175	0.2	0.1	280.2	175.0								
	H37	13	0.601	4,631	2,781			280	168	0.2	0.1	280.2	168.3								
	H38	14	0.577	4,631	2,674			480	277	0.2	0.1	480.2	277.3								
	H39	15	0.555	4,631	2,571			480	267	0.2	0.1	480.2	266.6								
	H40	16	0.534	4,631	2,473			480	256	0.2	0.1	480.2	256.4								
	H41	17	0.513	4,631	2,377			480	246	0.2	0.1	480.2	246.5								
	H42	18	0.494	4,631	2,286			473	233	0.2	0.1	473.2	233.6								
	H43	19	0.475	5,642	2,678			264	125	1.2	0.6	265.2	125.9								
	H44	20	0.456	6,238	2,847			285	130	1.2	0.5	286.2	130.6								
	H45	21	0.439	7,904	3,469			279	122	1.2	0.5	280.2	123.0								
	H46	22	0.422	10,601	4,473			300	127	1.4	0.6	301.4	127.2								
	H47	23	0.406	10,601	4,301			280	114	1.4	0.6	281.4	114.2								
	H48	24	0.390	10,789	4,209			305	119	2.8	1.1	307.8	120.1								
	H49	25	0.375	10,789	4,047			300	113	2.8	1.1	302.8	113.6								
	H50	26	0.361	10,789	3,891			300	108	2.8	1.0	302.8	109.2								
	H51	27	0.347	11,119	3,856			338	117	4.2	1.5	342.2	118.7								
	H52	28	0.333	11,119	3,708			338	113	4.2	1.4	342.2	114.1								
H53	29	0.321	11,122	3,566					15.8	5.1	15.8	5.1									
H54	30	0.308	11,122	3,429					15.8	4.9	15.8	4.9									
H55	31	0.296	11,122	3,297					15.8	4.7	15.8	4.7									
H56	32	0.285	11,122	3,170					15.8	4.5	15.8	4.5									
H57	33	0.274	11,122	3,048					15.8	4.3	15.8	4.3									
H58	34	0.264	11,122	2,931					15.8	4.2	15.8	4.2									
H59	35	0.253	11,122	2,818					15.8	4.0	15.8	4.0									
H60	36	0.244	11,122	2,710					15.8	3.8	15.8	3.8									
H61	37	0.234	11,122	2,606					15.8	3.7	15.8	3.7									
H62	38	0.225	11,122	2,506					15.8	3.6	15.8	3.6									
H63	39	0.217	11,122	2,409					15.8	3.4	15.8	3.4									
H64	40	0.208	11,122	2,317					15.8	3.3	15.8	3.3									
H65	41	0.200	11,122	2,227					15.8	3.2	15.8	3.2									
H66	42	0.193	11,122	2,142					15.8	3.0	15.8	3.0									
H67	43	0.185	11,122	2,059					15.8	2.9	15.8	2.9									
H68	44	0.178	11,122	1,980					15.8	2.8	15.8	2.8									
H69	45	0.171	11,122	1,904					15.8	2.7	15.8	2.7									
H70	46	0.165	11,122	1,831					15.8	2.6	15.8	2.6									
H71	47	0.158	11,122	1,760					15.8	2.5	15.8	2.5									
H72	48	0.152	11,122	1,693					15.8	2.4	15.8	2.4									
H73	49	0.146	11,122	1,628					15.8	2.3	15.8	2.3									
H74	50	0.141	11,122	1,565					15.8	2.2	15.8	2.2									
H75	51	0.135	11,122	1,505					15.8	2.1	15.8	2.1									
H76	52	0.130	10,036	1,306					15.8	2.1	15.8	2.1									
H77	53	0.125	8,205	1,026					15.7	2.0	15.7	2.0									
H78	54	0.120	8,205	987					15.7	1.9	15.7	1.9									
H79	55	0.116	6,491	751					15.6	1.8	15.6	1.8									
H80	56	0.111	6,491	722					15.6	1.7	15.6	1.7									
H81	57	0.107	6,491	694					15.6	1.7	15.6	1.7									
H82	58	0.103	6,491	667					15.6	1.6	15.6	1.6									
H83	59	0.099	6,491	642					15.6	1.5	15.6	1.5									
H84	60	0.095	6,491	617					15.6	1.5	15.6	1.5									
H85	61	0.091	6,491	593					15.6	1.4	15.6	1.4									
H86	62	0.088	6,491	570					15.6	1.4	15.6	1.4									
H87	63	0.085	6,491	549					15.6	1.3	15.6	1.3									
H88	64	0.081	6,491	527					15.6	1.3	15.6	1.3									
H89	65	0.078	6,491	507					15.6	1.2	15.6	1.2									
H90	66	0.075	6,491	488					15.6	1.2	15.6	1.2									
H91	67	0.072	6,491	469					15.6	1.1	15.6	1.1									
H92	68	0.069	6,491	451					15.6	1.1	15.6	1.1									
H93	69	0.067	5,480	366					14.7	1.0	14.7	1.0									
H94	70	0.064	4,884	314					14.7	0.9	14.7	0.9									
H95	71	0.062	3,218	199					14.6	0.9	14.6	0.9									
H96	72	0.059	521	31					14.4	0.9	14.4	0.9									
H97	73	0.057	521	30					14.4	0.8	14.4	0.8									
H98	74	0.055	333	18					13.0	0.7	13.0	0.7									
H99	75	0.053	333	18					13.0	0.7	13.0	0.7									
H100	76	0.051	333	17					13.0	0.7	13.0	0.7									
H101	77	0.049	3	0					11.6	0.6	11.6	0.6									
H102	78	0.047	3	0					11.6	0.5	11.6	0.5									
合 計				556,100	153,044	91	B=	153,135	9,846	6,108	790.2	122.5	10,636	C=	6,231	B/C=	24.6	B-C=	146,904		

注1) 整備期間の便益は、事業の進捗に応じた年便益を設定した。

2. 残事業 (H25~H52)

【整備計画河道の整備 残事業(H25~H52)】														水系名:土器川		河川名:土器川		洪水型:S50.8洪水		(百万円)	
年次	年度	t	割引率 (r=0.04)	便 益				費 用						費用便益比 B/C	純現在価値 B-C						
				便益①		残存価値 ②	計 ①+②	建設費③		維持管理費④		③+④									
				便益	現在価値			費用	現在価値	費用	現在価値	費用	現在価値								
	H21	-3	1.125	0	0			0	0	0.0	0.0	0.0	0.0								
	H22	-2	1.082	0	0			0	0	0.0	0.0	0.0	0.0								
	H23	-1	1.040	0	0			0	0	0.0	0.0	0.0	0.0								
	H24	0	1.000	0	0			0	0	0.0	0.0	0.0	0.0								
整備期間 28年	H25	1	0.962	0	0			246	237	0.0	0.0	246.0	236.5								
	H26	2	0.925	1,086	1,004			301	278	0.0	0.0	301.0	278.3								
	H27	3	0.889	2,917	2,593			300	267	0.1	0.1	300.1	266.8								
	H28	4	0.855	2,917	2,493			354	303	0.1	0.1	354.1	302.7								
	H29	5	0.822	4,631	3,806			280	230	0.2	0.2	280.2	230.3								
	H30	6	0.790	4,631	3,660			280	221	0.2	0.2	280.2	221.4								
	H31	7	0.760	4,631	3,519			280	213	0.2	0.2	280.2	212.9								
	H32	8	0.731	4,631	3,384			280	205	0.2	0.1	280.2	204.7								
	H33	9	0.703	4,631	3,254			280	197	0.2	0.1	280.2	196.9								
	H34	10	0.676	4,631	3,129			280	189	0.2	0.1	280.2	189.3								
	H35	11	0.650	4,631	3,008			280	182	0.2	0.1	280.2	182.0								
	H36	12	0.625	4,631	2,893			280	175	0.2	0.1	280.2	175.0								
	H37	13	0.601	4,631	2,781			280	168	0.2	0.1	280.2	168.3								
	H38	14	0.577	4,631	2,674			480	277	0.2	0.1	480.2	277.3								
	H39	15	0.555	4,631	2,571			480	267	0.2	0.1	480.2	266.6								
	H40	16	0.534	4,631	2,473			480	256	0.2	0.1	480.2	256.4								
	H41	17	0.513	4,631	2,377			480	246	0.2	0.1	480.2	246.5								
	H42	18	0.494	4,631	2,286			473	233	0.2	0.1	473.2	233.6								
	H43	19	0.475	5,642	2,678			264	125	1.2	0.6	265.2	125.9								
	H44	20	0.456	6,238	2,847			285	130	1.2	0.5	286.2	130.6								
	H45	21	0.439	7,904	3,469			279	122	1.2	0.5	280.2	123.0								
	H46	22	0.422	10,601	4,473			300	127	1.4	0.6	301.4	127.2								
	H47	23	0.406	10,601	4,301			280	114	1.4	0.6	281.4	114.2								
	H48	24	0.390	10,789	4,209			305	119	2.8	1.1	307.8	120.1								
	H49	25	0.375	10,789	4,047			300	113	2.8	1.1	302.8	113.6								
	H50	26	0.361	10,789	3,891			300	108	2.8	1.0	302.8	109.2								
	H51	27	0.347	11,119	3,856			338	117	4.2	1.5	342.2	118.7								
	H52	28	0.333	11,119	3,708			338	113	4.2	1.4	342.2	114.1								
施設完成後の 評価期間 50年	H53	29	0.321	11,122	3,566					15.8	5.1	15.8	5.1								
	H54	30	0.308	11,122	3,429					15.8	4.9	15.8	4.9								
	H55	31	0.296	11,122	3,297					15.8	4.7	15.8	4.7								
	H56	32	0.285	11,122	3,170					15.8	4.5	15.8	4.5								
	H57	33	0.274	11,122	3,048					15.8	4.3	15.8	4.3								
	H58	34	0.264	11,122	2,931					15.8	4.2	15.8	4.2								
	H59	35	0.253	11,122	2,818					15.8	4.0	15.8	4.0								
	H60	36	0.244	11,122	2,710					15.8	3.8	15.8	3.8								
	H61	37	0.234	11,122	2,606					15.8	3.7	15.8	3.7								
	H62	38	0.225	11,122	2,506					15.8	3.6	15.8	3.6								
	H63	39	0.217	11,122	2,409					15.8	3.4	15.8	3.4								
	H64	40	0.208	11,122	2,317					15.8	3.3	15.8	3.3								
	H65	41	0.200	11,122	2,227					15.8	3.2	15.8	3.2								
	H66	42	0.193	11,122	2,142					15.8	3.0	15.8	3.0								
	H67	43	0.185	11,122	2,059					15.8	2.9	15.8	2.9								
	H68	44	0.178	11,122	1,980					15.8	2.8	15.8	2.8								
	H69	45	0.171	11,122	1,904					15.8	2.7	15.8	2.7								
	H70	46	0.165	11,122	1,831					15.8	2.6	15.8	2.6								
	H71	47	0.158	11,122	1,760					15.8	2.5	15.8	2.5								
	H72	48	0.152	11,122	1,693					15.8	2.4	15.8	2.4								
	H73	49	0.146	11,122	1,628					15.8	2.3	15.8	2.3								
	H74	50	0.141	11,122	1,565					15.8	2.2	15.8	2.2								
	H75	51	0.135	11,122	1,505					15.8	2.1	15.8	2.1								
	H76	52	0.130	10,036	1,306					15.8	2.1	15.8	2.1								
	H77	53	0.125	8,205	1,026					15.7	2.0	15.7	2.0								
	H78	54	0.120	8,205	987					15.7	1.9	15.7	1.9								
	H79	55	0.116	6,491	751					15.6	1.8	15.6	1.8								
	H80	56	0.111	6,491	722					15.6	1.7	15.6	1.7								
	H81	57	0.107	6,491	694					15.6	1.7	15.6	1.7								
	H82	58	0.103	6,491	667					15.6	1.6	15.6	1.6								
H83	59	0.099	6,491	642					15.6	1.5	15.6	1.5									
H84	60	0.095	6,491	617					15.6	1.5	15.6	1.5									
H85	61	0.091	6,491	593					15.6	1.4	15.6	1.4									
H86	62	0.088	6,491	570					15.6	1.4	15.6	1.4									
H87	63	0.085	6,491	549					15.6	1.3	15.6	1.3									
H88	64	0.081	6,491	527					15.6	1.3	15.6	1.3									
H89	65	0.078	6,491	507					15.6	1.2	15.6	1.2									
H90	66	0.075	6,491	488					15.6	1.2	15.6	1.2									
H91	67	0.072	6,491	469					15.6	1.1	15.6	1.1									
H92	68	0.069	6,491	451					15.6	1.1	15.6	1.1									
H93	69	0.067	5,480	366					14.7	1.0	14.7	1.0									
H94	70	0.064	4,884	314					14.7	0.9	14.7	0.9									
H95	71	0.062	3,218	199					14.6	0.9	14.6	0.9									
H96	72	0.059	521	31					14.4	0.9	14.4	0.9									
H97	73	0.057	521	30					14.4	0.8	14.4	0.8									
H98	74	0.055	333	18					13.0	0.7	13.0	0.7									
H99	75	0.053	333	18					13.0	0.7	13.0	0.7									
H100	76	0.051	333	17					13.0	0.7	13.0	0.7									
H101	77	0.049	3	0					11.6	0.6	11.6	0.6									
H102	78	0.047	3	0					11.6	0.5	11.6	0.5									
合 計				556,100	153,044	99	B=	153,143	9,103	5,332	790.2	122.5	9,893	C=	5,455	B/C=	28.1	B-C=	147,688		

3. 当面の対策 (H24~H30)

【整備計画河道の整備 当面事業(H24~H30)】														水系名:土器川		河川名:土器川		洪水型:S50.8洪水		(百万円)	
年次	年度	t	割引率 (r=0.04)	便 益				費 用						費用便益比 B/C	純現在価値 B-C						
				便益①		残存価値 ②	計 ①+②	建設費③		維持管理費④		③+④									
				便益	現在価値			費用	現在価値	費用	現在価値	費用	現在価値								
整備期間 7年	H21	-3	1.125	0	0			0	0	0.0	0.0	0.0	0.0								
	H22	-2	1.082	0	0			0	0	0.0	0.0	0.0	0.0								
	H23	-1	1.040	0	0			0	0	0.0	0.0	0.0	0.0								
	H24	0	1.000	0	0			246	246	0.0	0.0	246.0	246.0								
	H25	1	0.962	0	0			246	237	0.0	0.0	246.0	236.5								
	H26	2	0.925	1,086	1,004			301	278	0.0	0.0	301.0	278.3								
	H27	3	0.889	2,917	2,593			300	267	0.1	0.1	300.1	266.8								
H28	4	0.855	2,917	2,493			354	303	0.1	0.1	354.1	302.7									
H29	5	0.822	4,631	3,806			280	230	0.2	0.2	280.2	230.3									
H30	6	0.790	4,631	3,660			280	221	0.2	0.2	280.2	221.4									
施設完成後の 評価期間 50年	H31	7	0.760	4,631	3,519					0.2	0.2	0.2	0.2								
	H32	8	0.731	4,631	3,384					0.2	0.1	0.2	0.1								
	H33	9	0.703	4,631	3,254					0.2	0.1	0.2	0.1								
	H34	10	0.676	4,631	3,129					0.2	0.1	0.2	0.1								
	H35	11	0.650	4,631	3,008					0.2	0.1	0.2	0.1								
	H36	12	0.625	4,631	2,893					0.2	0.1	0.2	0.1								
	H37	13	0.601	4,631	2,781					0.2	0.1	0.2	0.1								
	H38	14	0.577	4,631	2,674					0.2	0.1	0.2	0.1								
	H39	15	0.555	4,631	2,571					0.2	0.1	0.2	0.1								
	H40	16	0.534	4,631	2,473					0.2	0.1	0.2	0.1								
	H41	17	0.513	4,631	2,377					0.2	0.1	0.2	0.1								
	H42	18	0.494	4,631	2,286					0.2	0.1	0.2	0.1								
	H43	19	0.475	4,631	2,198					0.2	0.1	0.2	0.1								
	H44	20	0.456	4,631	2,114					0.2	0.1	0.2	0.1								
	H45	21	0.439	4,631	2,032					0.2	0.1	0.2	0.1								
	H46	22	0.422	4,631	1,954					0.2	0.1	0.2	0.1								
	H47	23	0.406	4,631	1,879					0.2	0.1	0.2	0.1								
	H48	24	0.390	4,631	1,807					0.2	0.1	0.2	0.1								
	H49	25	0.375	4,631	1,737					0.2	0.1	0.2	0.1								
	H50	26	0.361	4,631	1,670					0.2	0.1	0.2	0.1								
	H51	27	0.347	4,631	1,606					0.2	0.1	0.2	0.1								
	H52	28	0.333	4,631	1,544					0.2	0.1	0.2	0.1								
	H53	29	0.321	4,631	1,485					0.2	0.1	0.2	0.1								
	H54	30	0.308	4,631	1,428					0.2	0.1	0.2	0.1								
	H55	31	0.296	4,631	1,373					0.2	0.1	0.2	0.1								
	H56	32	0.285	4,631	1,320					0.2	0.1	0.2	0.1								
	H57	33	0.274	4,631	1,269					0.2	0.1	0.2	0.1								
	H58	34	0.264	4,631	1,221					0.2	0.1	0.2	0.1								
	H59	35	0.253	4,631	1,174					0.2	0.1	0.2	0.1								
	H60	36	0.244	4,631	1,128					0.2	0.0	0.2	0.0								
	H61	37	0.234	4,631	1,085					0.2	0.0	0.2	0.0								
	H62	38	0.225	4,631	1,043					0.2	0.0	0.2	0.0								
	H63	39	0.217	4,631	1,003					0.2	0.0	0.2	0.0								
H64	40	0.208	4,631	965					0.2	0.0	0.2	0.0									
H65	41	0.200	4,631	927					0.2	0.0	0.2	0.0									
H66	42	0.193	4,631	892					0.2	0.0	0.2	0.0									
H67	43	0.185	4,631	858					0.2	0.0	0.2	0.0									
H68	44	0.178	4,631	825					0.2	0.0	0.2	0.0									
H69	45	0.171	4,631	793					0.2	0.0	0.2	0.0									
H70	46	0.165	4,631	762					0.2	0.0	0.2	0.0									
H71	47	0.158	4,631	733					0.2	0.0	0.2	0.0									
H72	48	0.152	4,631	705					0.2	0.0	0.2	0.0									
H73	49	0.146	4,631	678					0.2	0.0	0.2	0.0									
H74	50	0.141	4,631	652					0.2	0.0	0.2	0.0									
H75	51	0.135	4,631	627					0.2	0.0	0.2	0.0									
H76	52	0.130	3,545	461					0.2	0.0	0.2	0.0									
H77	53	0.125	1,714	214					0.2	0.0	0.2	0.0									
H78	54	0.120	1,714	206					0.2	0.0	0.2	0.0									
H79	55	0.116	0	0					0.0	0.0	0.0	0.0									
H80	56	0.111	0	0					0.0	0.0	0.0	0.0									
合 計				231,550	90,273	44	B=	90,317	2,007	1,782	10.2	3.6	2,017	C=	1,786	B/C=	50.6	B-C=	88,531		

注1) 整備期間の便益は、事業の進捗に応じた年便益を設定した。

様式-6 (事業費の内訳書)

1. 全体事業 (H21~H52)

事業費の内訳書

河川事業

事業名	土器川直轄河川改修事業 (全体事業費)
-----	---------------------

※ () 欄に残事業費、全体事業費の別を記入すること。

評価年度	H24	再評価
------	-----	-----

※ 評価の種類(新規事業採択時評価、再評価、完了後の事後評価)の別を記入すること。

区分	費目	工種	単位	数量	金額 (百万円)	備考
工事費	本工事費		式	1	4,027	
			式	1	2,186	
		局所洗掘対策	式	1	633	土器箇所(左岸1.6k)
		堤防拡幅	m	750	197	土器箇所(左岸1.6k、2.4k)、 飯野箇所(右岸1.0k~1.2k、3.2k~3.4k)、 長尾箇所(右岸16.6k~16.8k)
		引堤	m	500	441	飯野箇所(右岸1.4k~2.0k)
		河道掘削	千m ³	31	169	土器箇所(0.8k~1.4k)
		河道拡幅	式	1	313	炭所東箇所(17.9k~18.8k)
	河床低下対策	式	1	433	長尾箇所(14.8k~15.4k)	
	附帯工事費		式	1	1,841	
		道路橋	箇所	1	1,200	蓬莱橋
	潮止堰設備更新	式	1	641	老朽化対策	
用地費及補償費			式	1	2,967	
	用地費		式	1	1,227	
	補償費		式	1	1,740	
間接経費			式	1	1,210	工事費×30%
工事諸費			式	1	1,642	(工事費+用地費及び補償費+間接費)×20%
事業費計			式	1	9,846	

維持管理費			式	1	790	整備期間32年+評価期間50年
-------	--	--	---	---	-----	-----------------

※1 事業費については、事業の執行状況を踏まえて再評価ごとに適宜見直すこと。

※2 「工種」及び「金額」については、原則、治水経済調査マニュアル(案)に準拠して記載すること。

※3 上記によらないものについては、過去の類似の実績等に基づき記載すること。

※4 備考欄に、一式計上している工種の内容等を記載すること。

2. 残事業 (H25～H52)

事業費の内訳書

河川事業

事業名	土器川直轄河川改修事業 (残事業費)
-----	--------------------

※ () 欄に残事業費、全体事業費の別を記入すること。

評価年度	H24	再評価
------	-----	-----

※ 評価の種類(新規事業採択時評価、再評価、完了後の事後評価)の別を記入すること。

区分	費目	工種	単位	数量	金額 (百万円)	備考
工事費	本工事費		式	1	3,552	
			式	1	1,711	
		局所洗掘対策	式	1	158	土器箇所(左岸1.6k)
		堤防拡幅	m	750	197	土器箇所(左岸1.6k、2.4k)、 飯野箇所(右岸1.0k～1.2k、3.2k～3.4k)、 長尾箇所(右岸16.6k～16.8k)
		引堤	m	500	441	飯野箇所(右岸1.4k～2.0k)
		河道掘削	千m ³	31	169	土器箇所(0.8k～1.4k)
		河道拡幅	式	1	313	炭所東箇所(17.9k～18.8k)
	河床低下対策	式	1	433	長尾箇所(14.8k～15.4k)	
	附帯工事費		式	1	1,841	
		道路橋	箇所	1	1,200	蓬莱橋
潮止堰設備更新		式	1	641	老朽化対策	
用地費及補償費		式	1	2,967		
	用地費	式	1	1,227		
	補償費	式	1	1,740		
間接経費		式	1	1,066	工事費×30%	
工事諸費		式	1	1,518	(工事費+用地費及び補償費+間接費)×20%	
事業費 計		式	1	9,103		

維持管理費		式	1	790	整備期間28年+評価期間50年
-------	--	---	---	-----	-----------------

※1 事業費については、事業の執行状況を踏まえて再評価ごとに適宜見直すこと。

※2 「工種」及び「金額」については、原則、治水経済調査マニュアル(案)に準拠して記載すること。

※3 上記によらないものについては、過去の類似の実績等に基づき記載すること。

※4 備考欄に、一式計上している工種の内容等を記載すること。