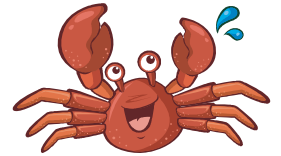




日に日に秋が深まるのを感じるこの頃、リバーキーパーズの皆様方におきましてはますますご健勝のことと存じます。気候的には過ごしやすい時期ではありますが、徐々に肌寒さも感じ始める時期でもありますので、風邪などには十分お気をつけください。

今回は、「土器川の底生動物」と「河川用語解説」についてお知らせします。



## キーワード: 土器川の底生動物

### ○概要

土器川においては河川水辺の国勢調査として、底生動物調査を過去4回実施しています。平成22年度は右の位置図に示した3箇所で行った調査で、39目122科228種(内15種が重要種)が確認されました。この結果はこれまでの調査の中で最も多く、重要種も外来種も未確認であったものが確認されました。重要種はミヤコドリガイ、ウミニナ、ウネナシトマヤガイ、キイロサナエなどが、外来種はハブタエモノアラガイなどが今回、初めて確認されました。



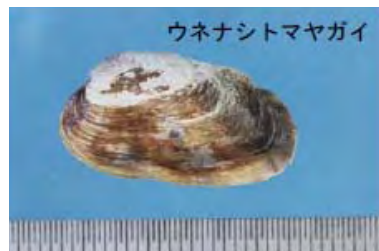
### 1) 新しく確認された主な重要種



ミヤコドリガイ



ウミニナ



ウネナシトマヤガイ



キイロサナエ

### 2) 新しく確認された主な外来種



ハブタエモノアラガイ





## I. 常包橋の上流付近 (上流域)

### 水際で観察できる底生動物

- ・ ミナミヌマエビ
- ・ ミズムシ
- ・ サカマキガイ
- ・ ハグロトンボ
- ・ コオニヤンマ
- ・ アメリカザリガニ など



### 淵で観察できる底生動物

- ・ キイロカワカゲロウ
- ・ モンカゲロウ
- ・ ヒラタドロムシ
- ・ シロタニガワカゲロウ
- ・ ムナグロナガレトビケラ など



常包橋上流付近の景観

### 瀬で観察できる底生動物

- ・ ウルマーシマトビケラ
- ・ オオシマトビケラ
- ・ アカマダラカゲロウ
- ・ フタバコカゲロウ
- ・ シロタニガワカゲロウ
- ・ ヒゲナガカワトビケラ など



## II. 祓川橋の付近 (中下流域)

### 水際で観察できる底生動物

- ・ ミナミヌマエビ
- ・ ミズムシ
- ・ サカマキガイ
- ・ ヒラタドロムシ
- ・ ハグロトンボ
- ・ コオニヤンマ
- ・ アメリカザリガニ
- ・ ハブタエモノアラガイ など



### 瀬で観察できる底生動物

- ・ シロタニガワカゲロウ
- ・ ウルマーシマトビケラ
- ・ Hコカゲロウ
- ・ アカマダラカゲロウ
- ・ ニンギョウトビケラ
- ・ オナガサナエ
- ・ サホコカゲロウ など



### 淵で観察できる底生動物

- ・ ミズムシ
- ・ クロオビミズミミズ
- ・ サカマキガイ
- ・ シマイシビル
- ・ ホソバトビケラ など



祓川橋付近の景観



### Ⅲ. 蓬萊橋の付近（河口域）

#### 干潟で観察できる底生動物



干潟

- ・ ヤマトカワゴカイ
- ・ コケゴカイ
- ・ ニホンドロクダムシ
- ・ チゴガニ
- ・ ホソウミニナ
- ・ ヤマトオサガニ
- ・ オキシジミ など

#### 干潟以外の場所で観察できる底生動物



ヨシ原

大きなゴミの周り



- ・ シロスジフジツボ
- ・ イシマキガイ
- ・ ニッポンドロソコエビ
- ・ マガキ
- ・ タテジマフジツボ
- ・ ケフサイソガニ
- ・ アシハラガニ など



蓬萊橋付近の景観



消波ブロック

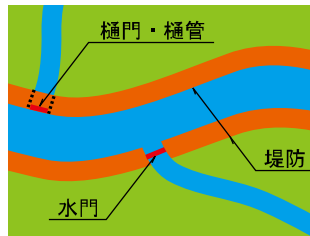


ケフサイソガニ

アシハラガニ

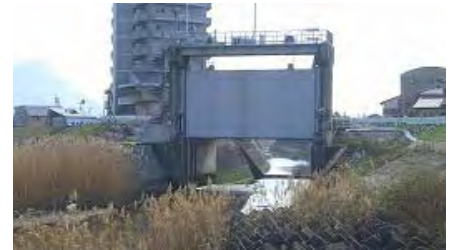
## キーワード：河川用語解説

### ご存じですか？水門と樋門の違い



#### ○水門

堤防を分断してゲートを設置した施設で堤防の機能を有するものを水門と呼びます。主な機能としては、本川の水位の影響や高潮の影響による支川の水位上昇を軽減します。



清水川水門

#### ○樋門・樋管

堤防を横切って（堤防の中に水路が埋設）作られた施設で堤防の機能を有するものを樋門及び樋管と呼びます。一般的には、規模が大きくて箱型の構造を樋門、規模が小さくて丸い管を樋管と呼びます。主な機能としては、河川からの農業用水等の取水や本川の水位の影響による支川の水位上昇を軽減します。



川西樋門

土器川リバーキーパーズ通信は、皆様のご意見・ご質問に河川管理者としてお答えしていくものです。土器川に関して、気になっていること、わからないことなど、どしどしご意見をお寄せください。

土器川リバーキーパーズに関するお問合せは



国土交通省四国地方整備局  
香川河川国道事務所 <http://www.skr.mlit.go.jp/kagawa/>

〒760-8546 高松市福岡町4-26-32  
TEL:087-821-1623(計画課直通) FAX:087-821-1713

