

公募による樹木伐採・持ち帰り者を募集します

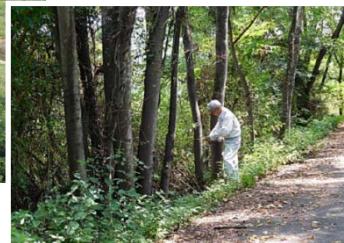
～ 自ら伐採し、自ら持ち帰り～

国土交通省香川河川国道事務所では、土器川の河川内に繁茂している樹木を伐採・除去していただく方を募集します。

土器川は、香川県内唯一の一級河川として、洪水の氾濫防止、上水道・農業用水などの水利用、公園・散策道としての河川利用など様々な目的で多くの人たちに利用されています。しかし、土器川の河川公園以外の場所は、近年樹木が過剰に繁茂しており、河川管理上の支障となっています。

このため、河川内樹木を薪などに有効利用する方を募り、自ら伐採し、持ち帰っていただくものです。

伐採箇所状況



伐採作業時期

平成29年12月初旬から平成30年1月末まで

伐採箇所

仲多度郡まんのう町大字吉野字上川原添地先(野津床止左岸管理道路沿い: 下図参照)

募集受付期間

平成29年10月2日(月)～平成29年10月31日(火)(郵送の場合は、10月31日(火)の消印有効)

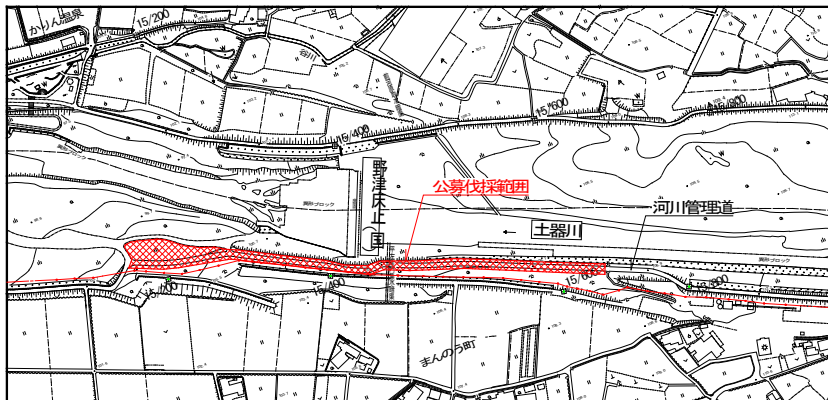
申し込み方法

所定の申し込み用紙に必要事項を記載し提出。(郵送、FAX、メール、持参のいずれでも可) 詳細は香川河川国道事務所のホームページにも掲載。
(<http://www.skr.mlit.go.jp/kagawa/index.htm>)

その他

11月2日(木)、3日(金)に現場説明会を実施し、希望する伐採箇所を選択(希望者多数の場合は抽選)して頂きます。可能な限り、どちらかに参加して下さい。

伐採箇所位置図



問合せ・申込先

国土交通省 香川河川国道事務所 土器川出張所

〒763-0082 丸亀市土器町東7丁目150

TEL(0877)22-8318 FAX(0877)58-0593 Mail:skr-pk-40808810@mlit.go.jp