

令和4年9月22日

国道32号 猪ノ鼻道路全線 夜間全面通行止め

～安全・安心してご利用いただくためにトンネルの設備点検等を行います～

国道32号猪ノ鼻道路全線で、皆様に安全・快適に道路を利用していただくことを目的に、トンネルの換気設備、非常用設備、照明設備および橋梁等の点検作業を「夜間全面通行止め」にて実施します。

約1ヶ月後の実施となります。皆様には大変ご不便・ご迷惑をおかけしますが、ご理解・ご協力の程よろしくお願ひします。

■ 規制区間： 国道32号猪ノ鼻道路全線 延長8.4km
香川県三豊市財田町財田上～徳島県三好市池田町州津

■ 規制日時： 令和4年10月24日(月)夜～10月29日(土)朝
各日21:00～翌朝6:00(夜間のみ)

※路面凍結等のおそれがある場合は中止します。

■ 規制内容： 夜間全面通行止め(迂回路有り)

■ 迂回路： 県道観音寺池田線、県道白地州津線をご利用ください。

※詳細は別紙1を参照。

本施策は、四国圏広域地方計画広域プロジェクト【No.1南海トラフ地震を始めとする大規模自然災害等への「支国」防災力向上プロジェクト】の取組に該当します。

【問い合わせ先】

国土交通省 四国地方整備局 徳島河川国道事務所

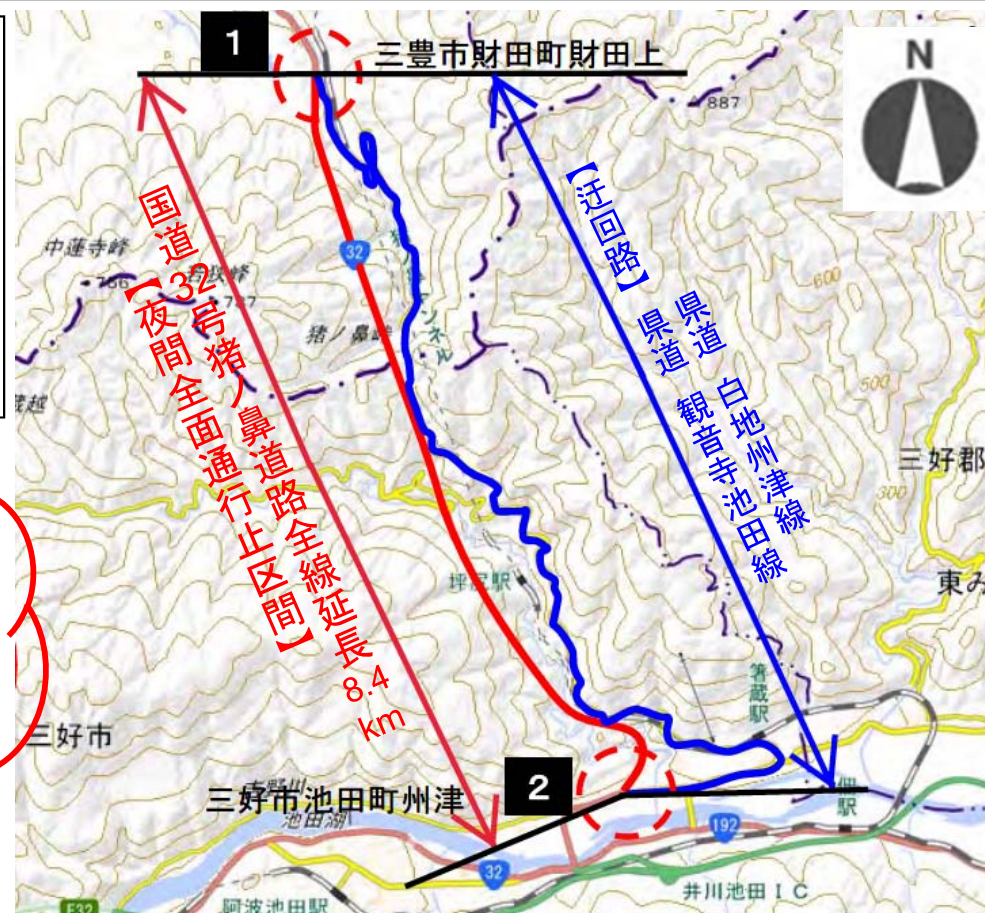
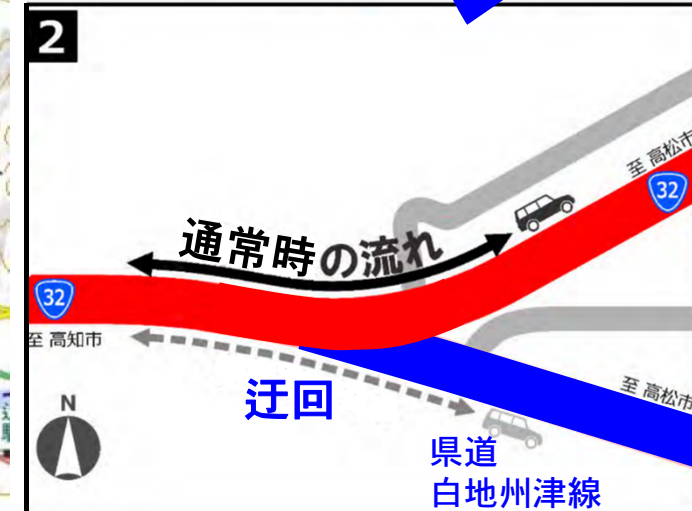
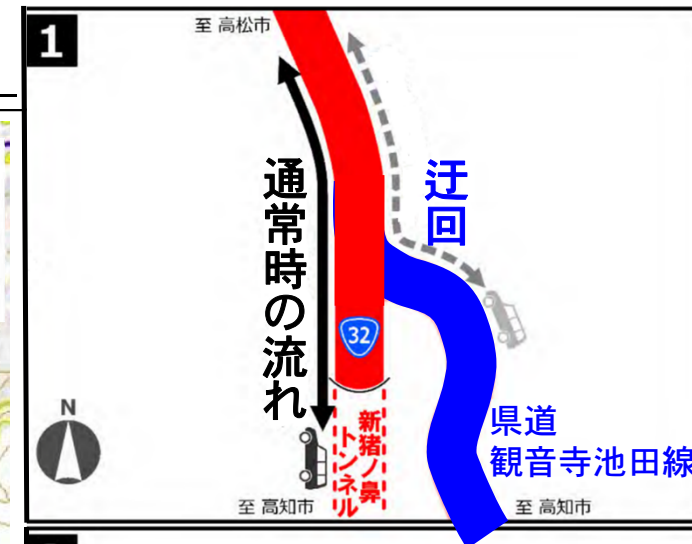
○ 防災課長 大林 智仁 TEL: 088-654-9610 (内線281)

池田国道維持出張所長 二川 英夫 TEL: 0883-72-2177 (内線6821)

○: 主たる問い合わせ先

国道32号猪ノ鼻道路全線 夜間全面通行止めのお知らせ

1. 規制区間：国道32号猪ノ鼻道路全線
かがわけん みとよし さいたちょう さいたかみ とくしまけん みよし いけだちょう しゅうづ
 香川県三豊市財田町財田上～徳島県三好市池田町州津 延長8.4 km
2. 規制日時：令和4年10月24日（月）夜～令和4年10月29日（土）朝
 各日21：00～翌朝6：00（夜間のみ）
3. 規制内容：夜間全面通行止め
4. 迂回路：かんおんじ いけだ はくち しゅうづ
 県道観音寺池田線、県道白地州津線をご利用ください。



この地図は、国土地理院 電子基本図 に加筆したものである。

規制区間

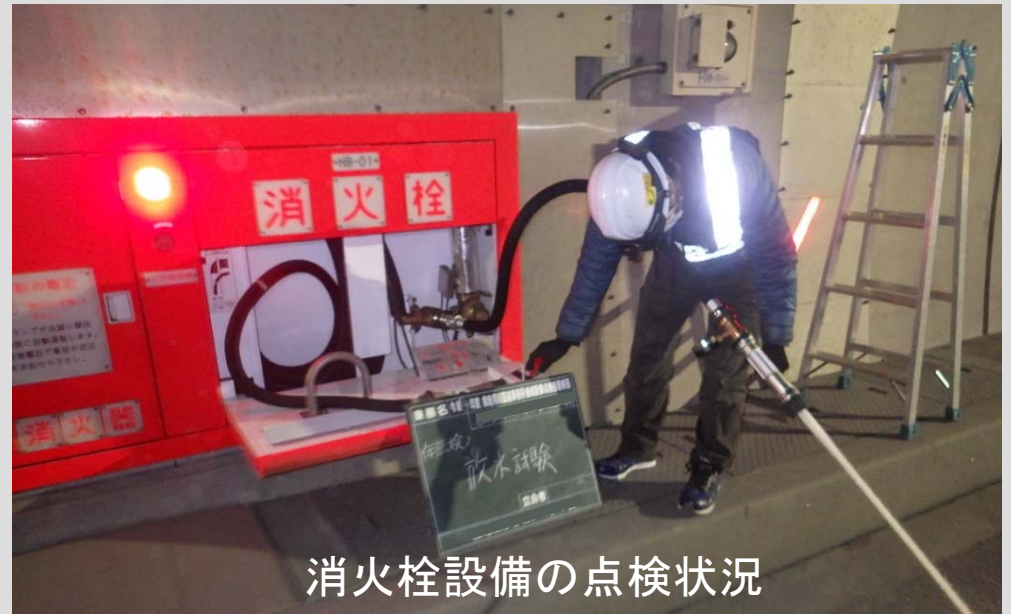
路面凍結等が予想される場合は夜間全面通行止めを中止します。

国道32号猪ノ鼻道路全線 夜間全面通行止めのお知らせ

点検状況(イメージ)



換気設備の点検状況



消火栓設備の点検状況



カメラの点検状況



路面温度計の点検状況