

しど

国道 1 1号 志度交差点の改良工事が完成しました！

～さらなる交通事故の削減や歩行者が 安心して通行できる歩行空間の確保～

香川河川国道事務所では、令和2年度より工事を進めてまいりました、志度交差点改良工事につきまして、この度、国道に関係する全ての工事が完了しましたのでお知らせします。

工事期間中は長期に渡りご協力いただきありがとうございました。

【対策箇所及び対策内容】

対策箇所：国道 1 1号 志度交差点

対策内容：交差点のコンパクト化、歩道整備、ガードパイプの設置等

<概要>

- ・当該交差点は、国道 1 1号と県道及び市道が交差する交差点であり、**右折時や追突等の事故が発生**しています。
- ・また、周辺には志度小学校や志度中学校もあり、**歩道幅や交差点の歩行者溜まりが狭く朝夕の通勤・通学時には歩行者が危険な状態**となっていました。

【対策効果】

- ・右折レーンの設置により、直進や右折車両等の交通の円滑化が図れ**交通事故の削減が期待**されます。
- ・交差点付近の歩道整備を行ったことにより、**歩行者が安心して通行できる歩行空間が確保**されます。



香川河川国道事務所 の公式 Twitter (ツイッター) でもご覧頂けます。

URL : https://twitter.com/mlit_kagawa

本施策は、四国圏広域地方計画の広域プロジェクト

【No.4 全国に先駆けて進行する人口減少への「子国」支援対策プロジェクト】の取組みに該当します。

問い合わせ先 (〇は主な問い合わせ先)

国土交通省 四国地方整備局 香川河川国道事務所 TEL(087)821-1632

副所長 (道路)

そがへ ゆたか
曾我部 豊

(内線 2 0 5)

〇道路管理第二課長

さの おさむ
佐野 修

(内線 4 4 1)

香川県 さぬき市志度

国道11号 志度交差点における交差点改良工事が完成しました！

〔目的〕

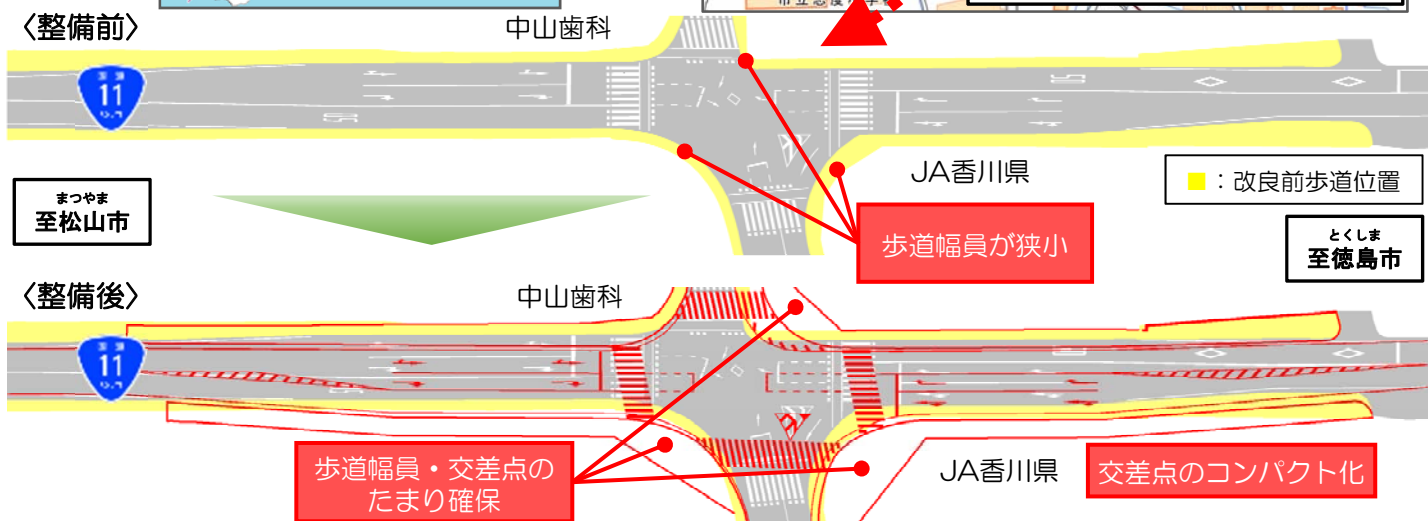
- ・右折時、直進時の交通事故減少。
- ・歩行者が安心して通行できる歩行空間を確保。

■ 事業位置図



本地図は、地理院地図を引用したものである。

〈整備前〉



〈整備後〉



児童・生徒が安心・安全に通行できる環境が出来、非常に感謝致します。
※学校関係者

工事中は、長期に渡りご協力頂きありがとうございました。