

令和3年1月20日

い の は な
国道32号 猪ノ鼻道路
開通1週間後の交通状況について

令和2年12月13日（日）に開通した国道32号 ^{い の は な}猪ノ鼻道路の開通1週間後の交通状況についてお知らせします。

【開通後の交通状況】

- 猪ノ鼻道路開通後の香川・徳島県境断面での **交通量（平日）** は、**約7,000台/日**。
- 内、**約8割（約5,800台/日）**が猪ノ鼻道路を利用。

※今後も引き続き調査を行い、効果を検証していきます。

徳島河川国道事務所ホームページ <http://www.skr.mlit.go.jp/tokushima/>
Twitter情報 https://twitter.com/mlit_tokushima/



ホームページ



Twitter

香川河川国道事務所ホームページ <http://www.skr.mlit.go.jp/kagawa/>
Twitter情報 https://twitter.com/mlit_kagawa/



ホームページ



Twitter

本施策は、四国圏広域地方計画【No.1 南海トラフ地震を始めとする大規模自然災害等への「支国」防災力向上プロジェクト】の取組に該当します。

問い合わせ先（○は主な問い合わせ先）

四国地方整備局 徳島河川国道事務所 TEL088-654-2211（代表）

副所長 山岡 敏之（やまおか としゆき）

○計画課長 勝田 健史（かつた たけし） TEL088-654-9612（直通）

四国地方整備局 香川河川国道事務所 TEL087-821-1561（代表）

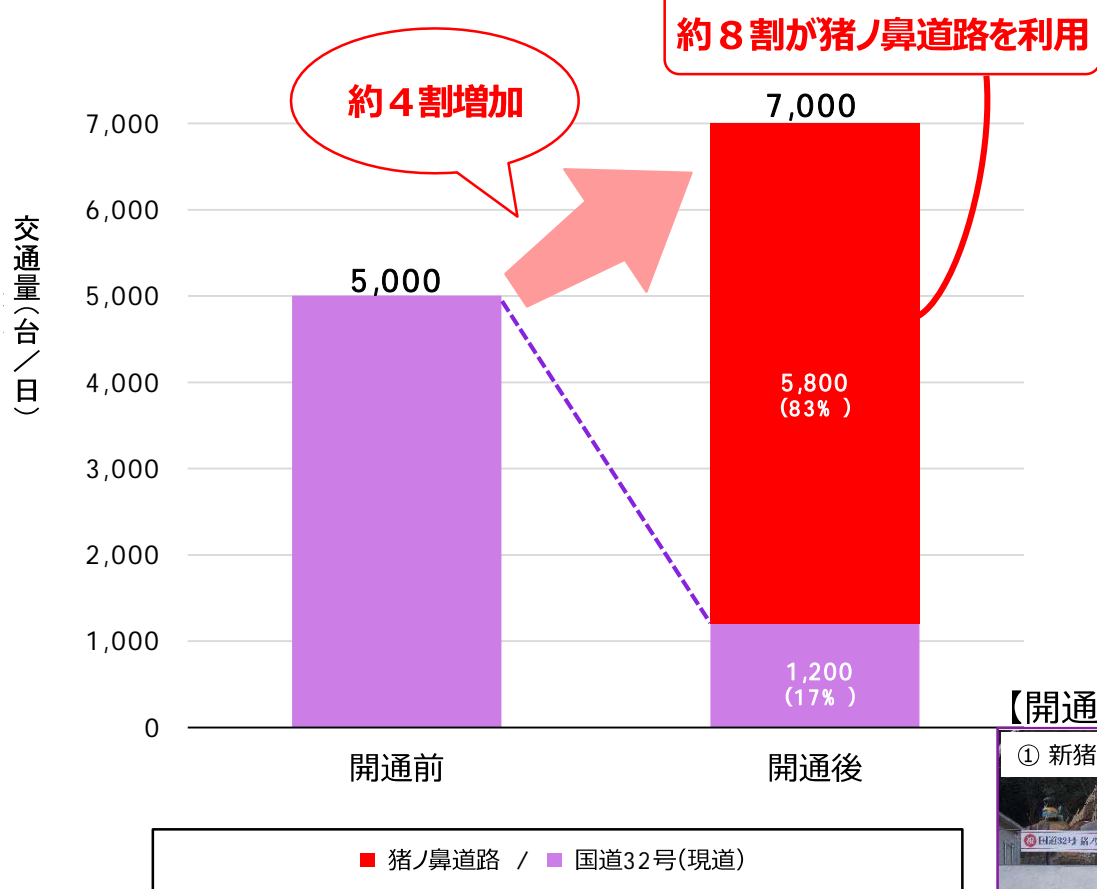
副所長 曾我部 豊（そかべ ゆたか）

道路調査課長 西丸 範生（にしまる のりお） TEL087-821-1628（直通）

国道32号 猪ノ鼻道路 開通1週間後の交通状況

○開通後の香川・徳島県境断面での交通量（平日）は、**約4割増加し、約7,000台/日**。
 ○内、**約8割（約5,800台/日）**が猪ノ鼻道路を利用。

【交通量の変化】



【平面図】



【開通状況】



※開通前: 令和元年11月28日(木) / 開通後: 令和2年12月21日(月)
 本資料における日交通量は7:00~19:00までの12時間調査値に昼夜率1.23を乗じて算出している