

令和 2年 5月12日

香川河川国道事務所

とよなか
国道11号さぬき豊中IC付近の車線切替えを実施します

とよなにかんおんじ
～国道11号豊中観音寺拡幅工事～

四国地方整備局香川河川国道事務所では、国道11号豊中観音寺拡幅の工事を鋭意推進しています。

この度、工事に伴い国道の車線切替えを行います。

[場 所] 国道11号 さぬき豊中IC付近(香川県三豊市豊中町上高野)

[切替え日時] 令和2年 5月14日(木)午前10時頃予定

[注 意 事 項] 切替え日時は、天候等により変更となる場合があります

今後も同様に車線切替えが必要となる予定ですので、随時お知らせいたします。
皆様にはご不便、ご迷惑等をおかけしますが、安全に通行いただくよう、ご理解とご協力をお願いいたします。

本施策は、四国圏広域地方計画の広域プロジェクト【No. 1南海トラフ地震を始めとする大規模自然災害等への「支国」防災力向上プロジェクト】の取組に該当します。

問合せ先

国土交通省 四国地方整備局 香川河川国道事務所 TEL087-821-1561 (代表)

副所長(道路) 曾我部 豊 (内線 205)

善通寺国道維持出張所 TEL0877-62-1471

○ 出張所長 石下 増美 (内線 6221)

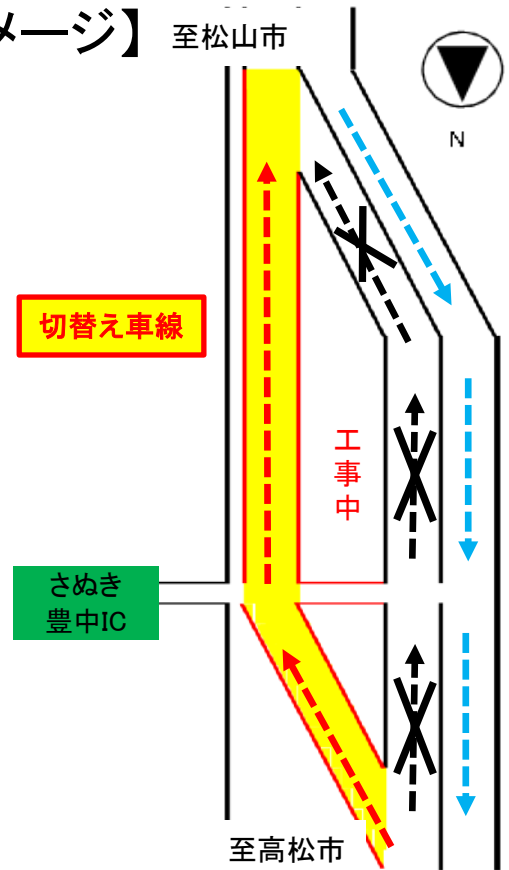
○主な問合せ先

【位置図】

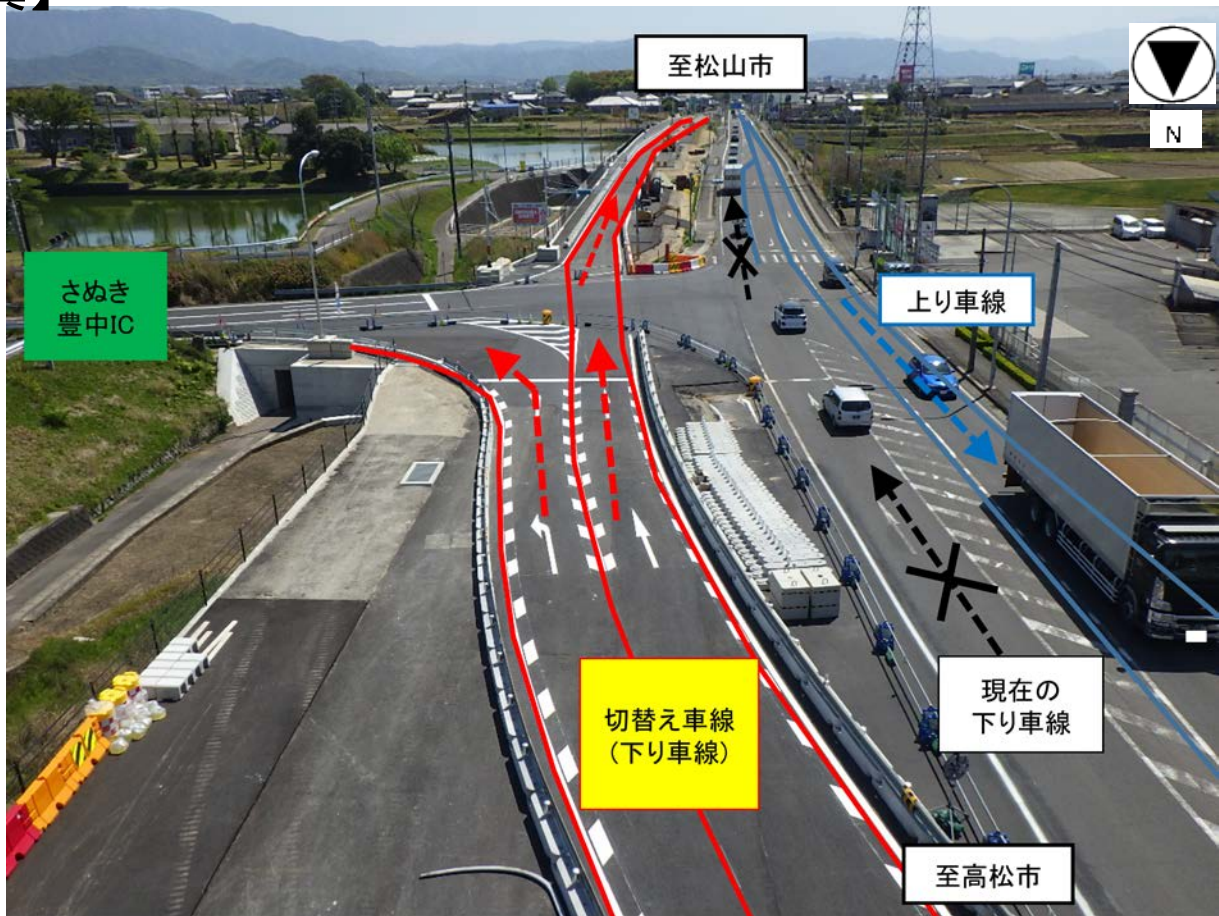


※この地図は、国土交通省にて作成したものである。

【イメージ】



【写真】



注) 上り車線は、今回切替えは発生しません。

一般国道11号 豊中観音寺拡幅 事業概要

- 一般国道11号 豊中観音寺拡幅（延長4.6km）は、**交通事故の軽減、渋滞改善、地域交流等**を目的に整備を進めている事業です。
- 令和5年春頃に三豊市豊中町上高野～本山の1.3km区間が4車線化します。

位置図

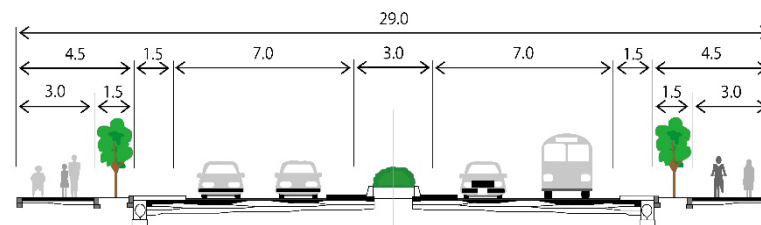


凡例	
事業中	■ ■ ■ ■ ■ ■ ■ ■ ■ ■
開通区間	■ ■ ■ ■ ■ ■ ■ ■ ■ ■

※この地図は、国土交通省にて作成したものである。

標準断面図

(単位：m)



状況写真



至 高松市

R2.2.17 撮影