

平成 29 年 3 月 10 日

## 来るべき巨大地震に備えて

土器川の国で管理する区間に対空標識(ヘリサイン)を設置完了

香川河川国道事務所では、土器川の国で管理する区間に対空標識(ヘリサイン)を1kmピッチ(別紙参照)で3月7日に交互で設置しました。

ヘリサインは今後30年以内に70%程度の確率で発生しうる南海トラフ地震、豪雨による水害などの災害時に上空から被災箇所を特定することを目的として設置しました。

**香川県内の河川で設置するのは土器川が初めてとなります。**

平成 29 年 3 月 10 日

四国地方整備局 香川河川国道事務所

※本施策は、四国圏広域地方計画「南海トラフ地震を始めとする大規模自然災害等への「支国」防災力向上プロジェクト」の取組に該当します。

### 問合せ先

香川河川国道事務所 TEL (087) 821-1619

副所長(河川) 内山 俊浩(内線204)

◎工務第一課長 鎌田 卓(内線311)

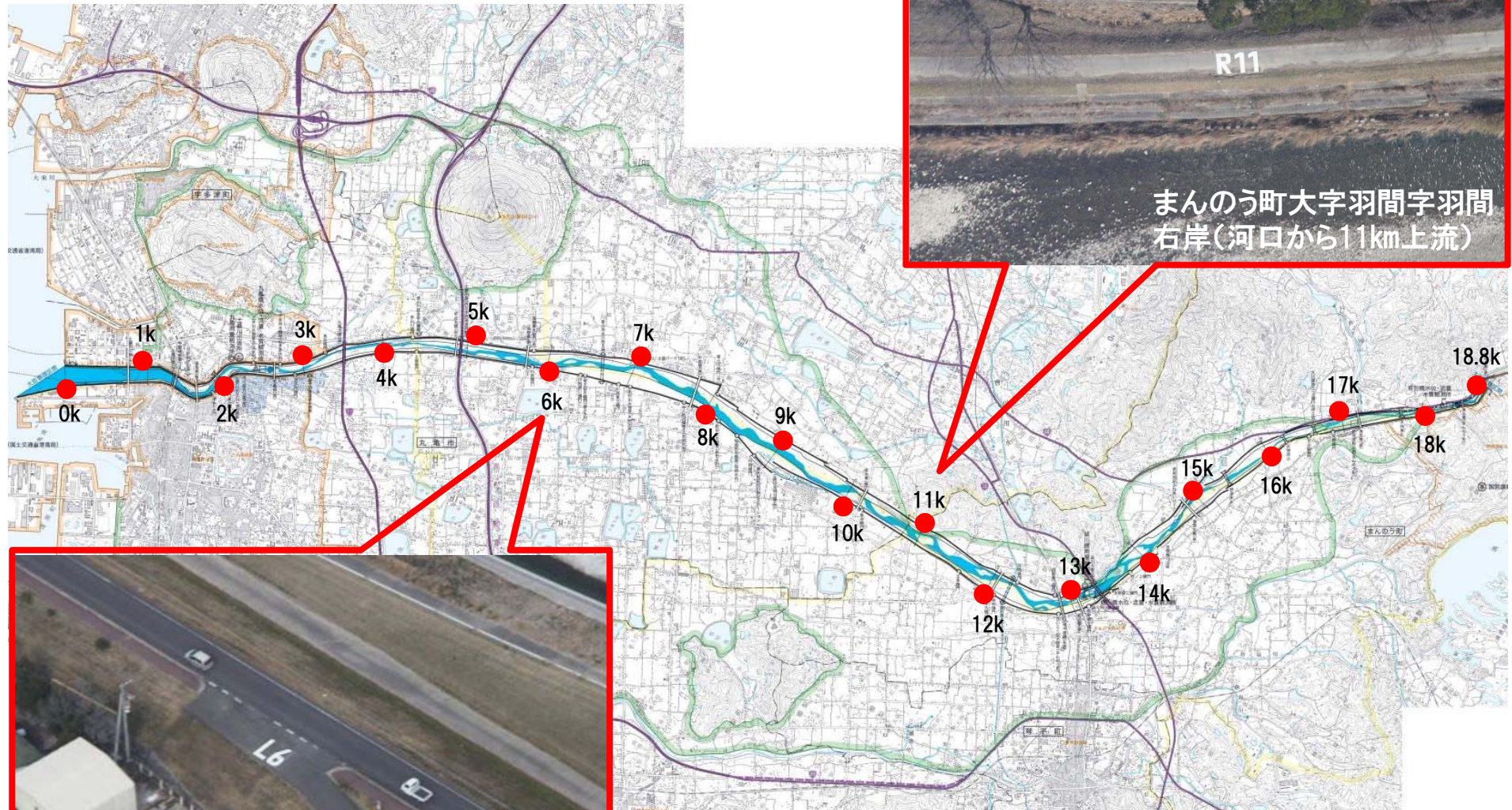
土器川出張所 TEL (0877) 22-8318

○出張所長 明比 貢(内線6121)

◎設置目的などに関する問合せ先

○設置場所など現地に関する問合せ先

# 対空標識（ヘリサイン）設置位置図



まんのう町大字羽間字羽間  
右岸(河口から11km上流)

丸亀市川西町南字木村  
左岸(河口から6km上流)

この地図は測量法第29条に基づく複製承認を得て、国土地理院発行の2万5千分の1地形図を複製したもの（平19四復、第31号）を一部転載したものである。