



地域機能支障(困ること)平面図(テーブルNo.7) 最大浸水深図(50mメッシュ) 緊急活動内容を記入

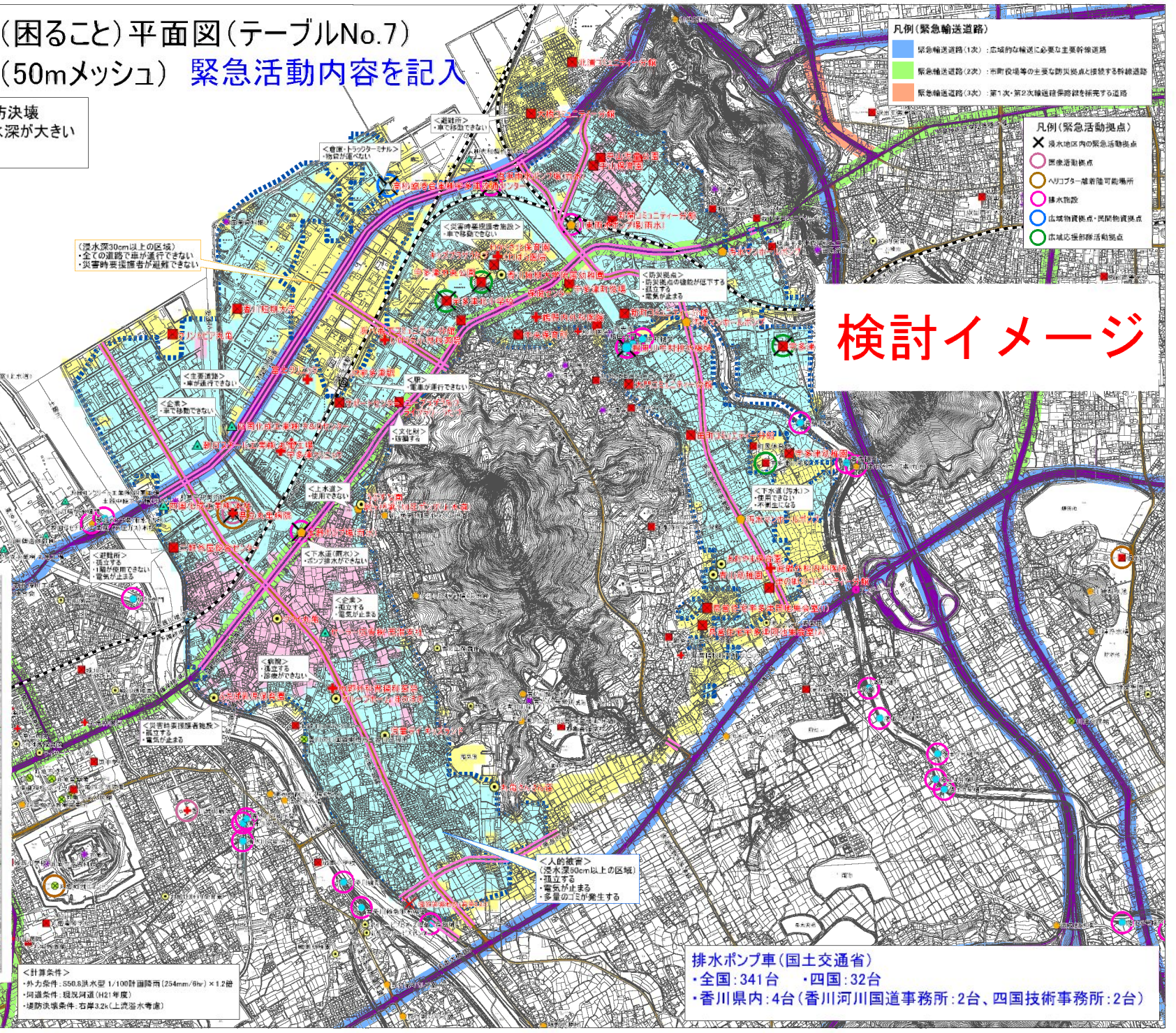
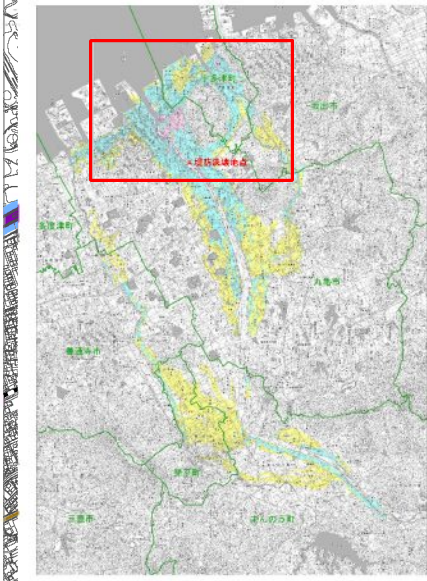
災害要因: 丸亀大橋下流(右岸3.2k)堤防決壊
氾濫特徴: 宇多津町市街地のはん濫浸水深が大きい(青ノ山の北側から拡散)

- 凡例**
- 避難所
 - 災害時要援護者施設
 - 医療施設
 - 公共施設
 - 文化施設
 - 水防施設
 - ライフライン施設
 - 工場企業・オンラインワーカー企業
 - 倉庫・トラックターミナル
 - 危険箇所
 - 緊急輸送道路
 - その他の主要道路
- 凡例(被災する施設)**
- 避難所
 - 災害時要援護者施設
 - 医療施設
 - 公共施設
 - 文化施設
 - 水防施設
 - 工場企業・オンラインワーカー企業
 - 倉庫・トラックターミナル
 - 駅
 - 主要道路の浸水区域
 - ライフライン施設
 - 人的被害区域

- 被害想定(最大浸水深)**
- 0.5m未満
 - 0.5m以上 - 3.0m未満
 - 3.0m以上 - 5.0m未満
 - 5.0m以上
- × 堤防決壊地点

- 凡例(緊急輸送道路)**
- 緊急輸送道路(1次): 広域的な輸送に必要な主要幹線道路
 - 緊急輸送道路(2次): 市街地等の主要な防災拠点と接続する幹線道路
 - 緊急輸送道路(3次): 第1次・第2次輸送経路網を補完する道路

- 凡例(緊急活動拠点)**
- 浸水区域内の緊急活動拠点
 - 想像活動拠点
 - ハコブテー離着陸可能場所
 - 排水施設
 - 広域物資拠点・民間物資拠点
 - 広域応援部隊活動拠点



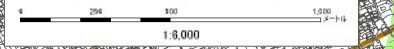
検討イメージ

排水ポンプ車(国土交通省)

- 全国: 341台
- 四国: 32台
- 香川県内: 4台(香川河川国道事務所: 2台、四国技術事務所: 2台)

<計算条件>

- 外力条件: 550.6洪水型 1/100時置積雨(254mm/8h) × 1.2倍
- 河道条件: 現況河道(H21年度)
- 堤防決壊条件: 右岸3.2k(上流溢水考慮)



浸水深時系列変化図（テーブルNo. 7）堤防決壊地点：右岸3.2k

検討イメージ

