

# 徳 島 県

# 平成30年度 徳島県内の主要事業



## 徳島県主要事業

### 【河川事業等】

事業種別	直轄補助	河川名等	H30事業費 (百万円)	主要事業			適用	番号
				箇所名等	事業延長 (単位:km)	主な実施内容		
一般河川改修	直轄	吉野川	2,321	勝命箇所	2.3	樋門、築堤	継続	河川-1
				沼田箇所	2.2	用地補償	継続	河川-2
				加茂第二箇所	4.5	樋門、用地補償	継続	河川-3
				中島箇所	-	ヘリポート整備、場内舗装	継続	河川-4
				旧吉野川 松茂(広島)箇所	2.0	用地補償	継続	-
				榎瀬川樋門	-	樋門改築	継続	河川-5
				中瀬地区	-	堤防液状化対策	継続	河川-6
	直轄	那賀川	370	高潮右岸箇所(桑野川)	-	堤防液状化対策	継続	河川-7
床上浸水対策 特別緊急事業	直轄	那賀川	1,193	加茂箇所	1.8	築堤、護岸、樋門、橋梁、県道付替等	継続	河川-8
総合水系環境 整備事業	直轄	吉野川	122	三庄地区	-	高水敷整備、階段	継続	-
	直轄	那賀川	5	那賀町長安地区	-	測量設計	新規	ダム-1
河川総合開発 事業	直轄	那賀川	7,664	長安口ダム改造	-	ダム改造工事、長期的な堆砂対策の設計	継続	ダム-2
砂防事業	直轄	吉野川水系	569	三好市	-	熊谷第4砂防堰堤、落合谷川左支砂防堰堤、かずら原谷砂防堰堤、虹の瀧上谷砂防堰堤、虹谷川上谷砂防堰堤、おもわれ谷砂防堰堤、堂の谷第2砂防堰堤、堂の谷第3砂防堰堤、ヤナギ谷砂防堰堤、三次谷砂防堰堤	継続	-
地すべり対策 事業	直轄	善徳地区	462	三好市	-	集水井工、表面排水路	継続	砂防-1

### 【道路事業】

路線名	直轄補助	箇所名	H30事業費 (百万円)	事業延長 (単位:km)	H30開通 延長 (単位:km)	主な実施内容	適用	番号
四国横断自動車道	直轄	阿南～徳島東	13,390	17.7	-	調査設計、用地買収、改良及び橋梁工事	継続	道路-1
一般国道32号	直轄	猪ノ鼻道路	2,570	8.4	-	調査設計、改良、橋梁及びトンネル工事	継続	道路-2
一般国道55号	直轄	阿南道路	1,050	18.4	-	調査設計、改良及び橋梁工事	継続	道路-3
一般国道55号	直轄	桑野道路	540	6.5	-	調査設計、用地買収	継続	-
一般国道55号	直轄	福井道路	340	9.6	-	調査設計、用地買収	継続	-
一般国道55号	直轄	牟岐バイパス	120	2.4	-	調査設計、用地買収	継続	-
一般国道192号	直轄	徳島192号交差点改良等 (東みよし町役場前交差点改良)	21	1箇所	-	調査設計	新規	道路-4
一般国道11号	直轄	新広島橋(下り)耐震補強	-	-	-	耐震補強	修繕	道路-5
一般県道	補助	徳島東インター線	100	1.1	-	改良工事	新規	道路-6
一般県道	補助	津田インター線	624	1.5	-	橋梁工事	新規	道路-7

### 【港湾・空港事業】

港名	直轄補助	地区名	H30事業費 (百万円)	主要施設	施設規模	主な実施内容	適用	番号
徳島小松島港	直轄	沖洲(外)	510	岸壁	水深8.5m	複合一貫輸送ターミナルの整備	継続	港湾-1
徳島小松島港	直轄	金磯、本港	90	岸壁	水深11m 水深9m	老朽化した岸壁等の改良	継続	港湾-2
徳島飛行場	直轄		125	誘導路	1式	誘導路帯改良	継続	-

### 【営繕事業】

市町村名	直轄補助	施設名	H30事業費 (百万円)	主要施設	施設規模	主な実施内容	適用	番号
阿南市	直轄	阿南税務署	443	庁舎	RC-3 1,361m <sup>2</sup>	庁舎整備	完成	営繕-1

河川事業	継続	よしのがわ かつみよ 吉野川/勝命箇所	徳島県 阿波市	河川-1
		直轄河川改修事業の推進		直轄

【事業の概要】

勝命箇所は、堤防未整備箇所であり、治水安全度の向上及び近年の度重なる浸水被害の軽減を図るため、築堤事業を推進しています。

平成30年度は、樋門及び築堤を実施します。

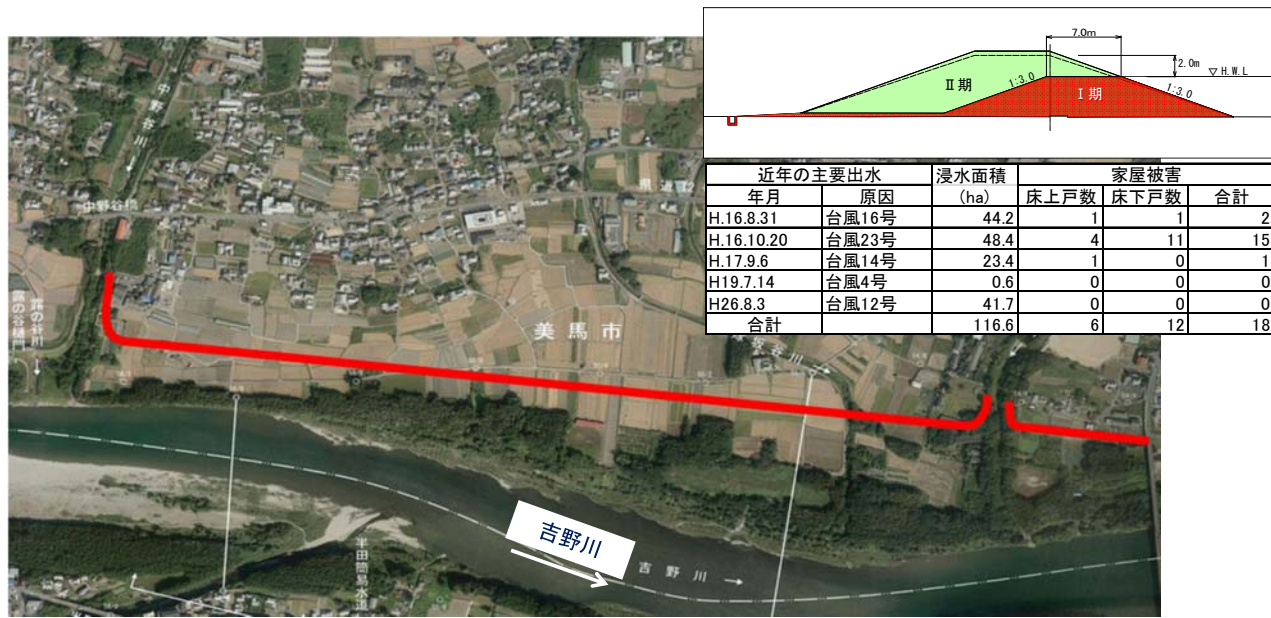


河川事業	継続	よしのがわ ぬまだ 吉野川/沼田箇所	徳島県 美馬市	河川-2
		直轄河川改修事業の推進		直轄

【事業の概要】

沼田箇所は、堤防未整備箇所であり、治水安全度の向上及び近年の度重なる浸水被害の軽減を図るため、築堤事業を推進します。

平成30年度は、用地補償を実施します。





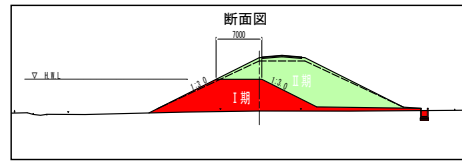
河川事業	継続	よしのがわ かもだいに 吉野川/加茂第二箇所 直轄河川改修事業の推進	徳島県 三好郡 東みよし町	河川-3
				直轄

**【事業の概要】**

かもだいに

加茂第二箇所は、堤防未整備箇所であり、治水安全度の向上及び近年の度重なる浸水被害の軽減を図るため、築堤事業を推進しています。

平成30年度は、樋門及び用地補償を実施します。



近年出水名	原因	床上浸水 (戸)	床下浸水 (戸)	集落孤立化有無	浸水面積 (ha)	公共交通機関
浸水想定		713	4	全域浸水	235.0	国道192号冠水
H16年8月1日	T10	0	2	なし	3.9	—
H16年8月31日	T16	4	18	なし	50.7	国道192号冠水
H16年9月29日	T21	1	2	なし	13.4	—
H16年10月20日	T23	6	36	なし	54.4	国道192号冠水
H17年9月6日	T14	2	21	なし	46.3	—
H19年7月14日	T4	4	0	なし	8.0	—
H23年9月21日	T15	0	0	なし	1.3	—
H26年8月3日	T12	5	2	なし	41.2	—
H26年8月10日	T11	0	3	なし	5.9	—

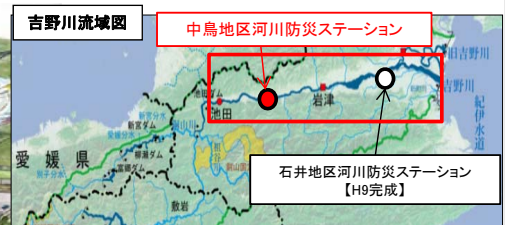
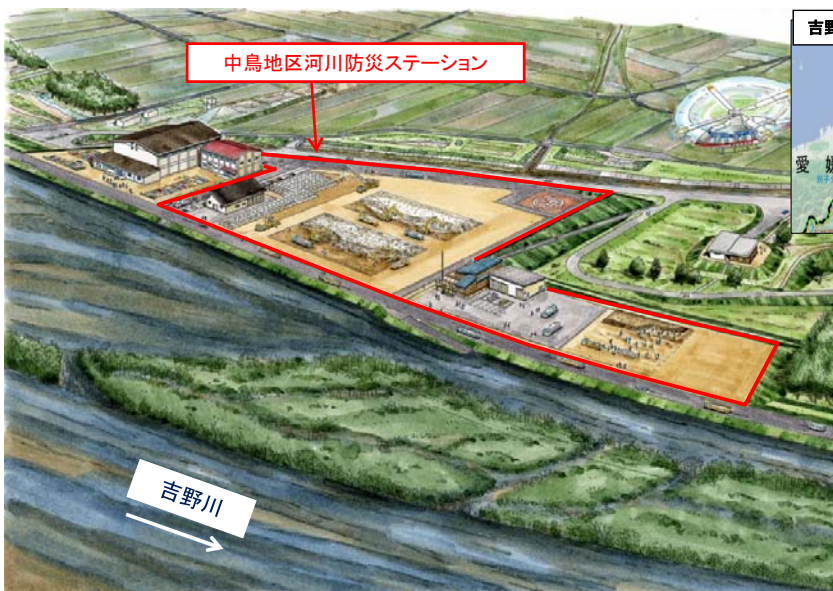
河川事業	継続	よしのがわ なかとり 吉野川/中鳥箇所 防災拠点整備の推進	徳島県 美馬市	河川-4
				直轄

**【事業の概要】**

なかとり

中鳥箇所では、吉野川上流域の水防活動、応急復旧活動の拠点として、美馬市と連携し、河川防災ステーションを整備します。

平成30年度は、ヘリポート設備、場内舗装を実施します。





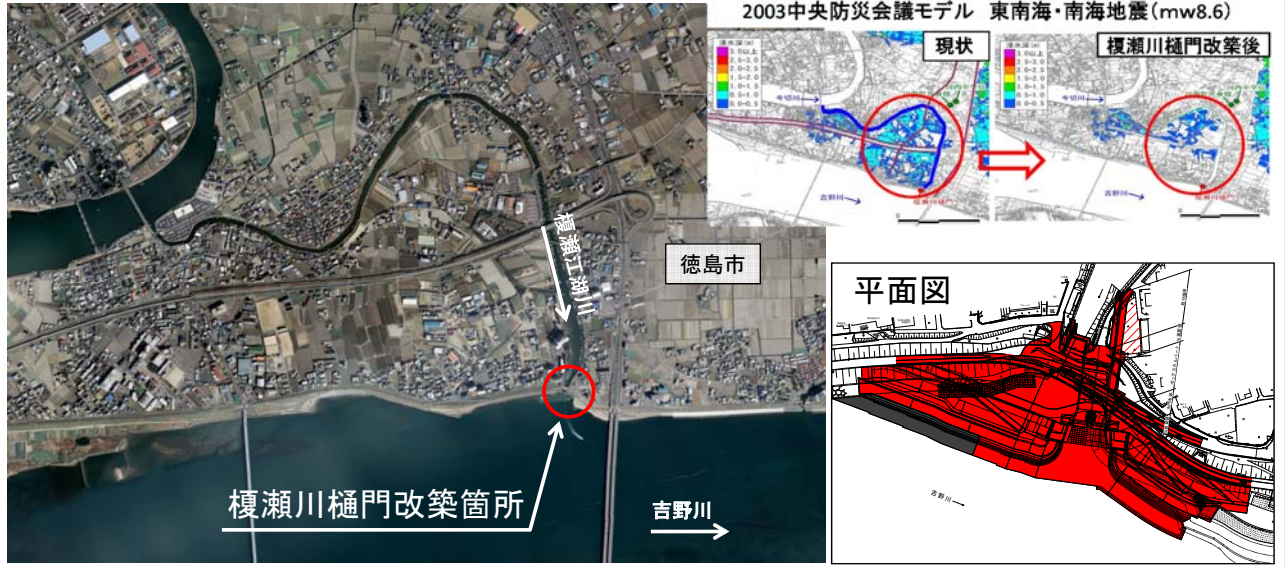
河川事業	継続	よしのがわ えのきせがわ ひもん かいちく 吉野川/榎瀬川樋門改築 直轄河川改修事業の推進	徳島県 徳島市	河川-5
				直轄

**【事業の概要】**

えのきせがわ ひもん

榎瀬川樋門は、吉野川の津波遡上区間に位置し、唯一耐震性能を有していない施設であり、地震発生時に想定される浸水被害の軽減を図るため、耐震機能を有する樋門へ改築事業を推進しています。

平成30年度は、水門本体工を実施します。



河川事業	継続	よしのがわ なかせ 吉野川/中瀬地区 地震・津波対策の推進	徳島県 板野郡 松茂町	河川-6
				直轄

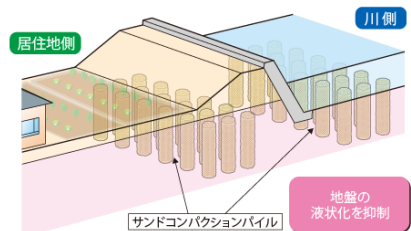
**【事業の概要】**

南海トラフ巨大地震等の発生が予想されており、堤防の基礎地盤の液状化による堤防沈下や津波による浸水被害の軽減を図るため、旧吉野川及び今切川において、堤防の嵩上げ及び液状化対策等を推進しています。

平成30年度は、堤防の液状化対策等を実施します。



液状化対策の例(イメージ図)



周辺施工状況(サンドコンパクションパイル工法)



河川 事業	継続	なかがわ たかしおう がん くわの がわ 那賀川/高潮右岸箇所（桑野川）	徳島県 阿南市	河川-7
		地震・津波対策の推進		直轄

【事業の概要】

南海トラフ巨大地震等の発生が予想されており、堤防の基礎地盤の液状化による堤防沈下や津波による浸水被害の軽減を図るため、那賀川・桑野川において、堤防の嵩上げ及び液状化対策等を推進しています。

平成30年度は、堤防の液状化対策等を実施します。

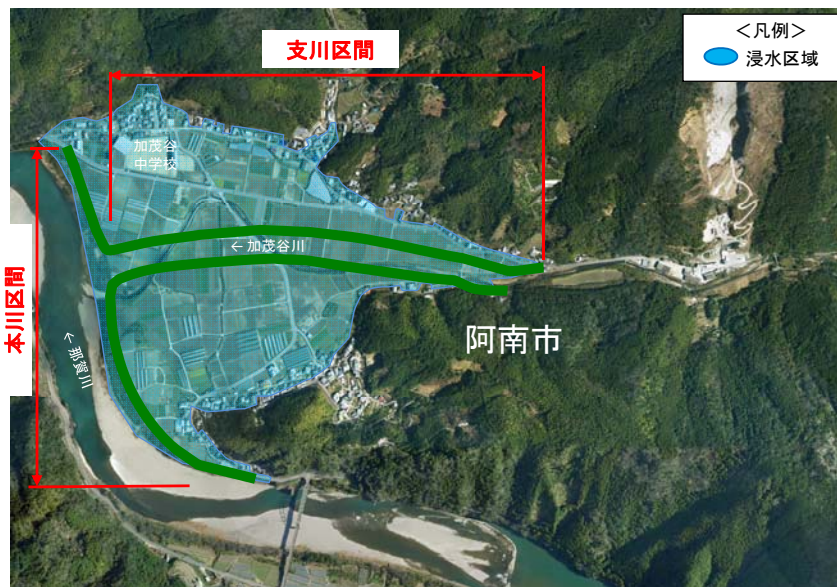


河川 事業	継続	なかがわ かも 那賀川/加茂箇所	徳島県 阿南市	河川-8
		床上浸水対策特別緊急事業の推進		直轄

【事業の概要】

阿南市加茂地区は、浸水被害が頻発する無堤地区であり、特に平成26年8月台風11号では床上浸水等の甚大な被害が発生したことから、外水氾濫による家屋浸水被害の解消を図るため、築堤事業を推進しています。

平成30年度は、築堤、護岸、樋門、橋梁、県道付替等を実施します。





河川事業	新規	なかがわ 那賀川総合水系環境整備事業／那賀町長安地区	徳島県 那賀郡 那賀町	ダム-1
				直轄

**【事業の概要】**

本事業は、河川利用・地域活性化に向けた、良好な水辺空間形成を行うため、那賀町と連携を図りながら、管理用通路、舗装、転落防止施設等、河川管理上必要な基盤整備を行います。



※「改造記念広場」、「長安口ダム公園」、「古屋谷川親水公園」は仮称。

ダム事業	継続	なかがわ ながやすぐち 那賀川/長安口ダム改造事業の推進	徳島県 那賀郡 那賀町	ダム-2
				直轄

**【事業の概要】**

那賀川流域の洪水被害を軽減するとともに、流水の正常な機能の維持を図るため、長安口ダム改造事業を推進しています。

平成30年度は、ダム改造工事（洪水吐の新設等）及び長期的な堆砂対策の設計等を実施します。

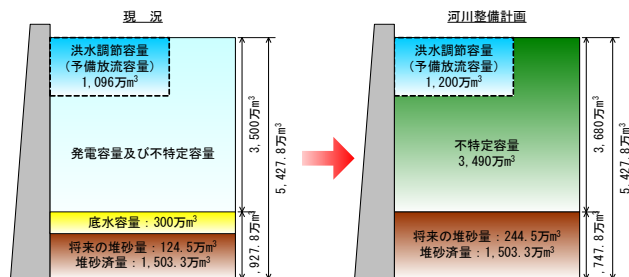


長安口ダム改造イメージ

**長安口ダム容量配分変更**

ダムの容量配分を変更し、洪水調節容量、不特定容量（流水の正常な機能の維持）にあてます。

（発電は利水従属発電として運用）



容量配分図



砂防事業	継続	ぜんとく 善徳地区直轄地すべり対策事業の推進	徳島県 三好市	砂防-1
				直轄

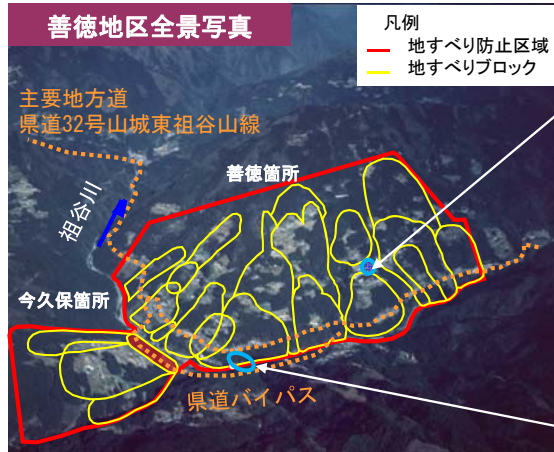
【事業の概要】

善徳地すべり地区は、吉野川の右支川祖谷川中流部に位置し、日本でも有数の規模である破砕帯地すべり地域であり、豪雨や大規模地震等により大規模な地すべりが発生する恐れがあります。また、地すべりにより、地すべり地内だけでなく、地すべり土塊が祖谷川を堰き止め、それが決壊した場合、下流域に多大な被害をもたらすことから、地すべり防止施設の整備を推進しています。

平成30年度は、集水井工等を実施します。



地すべり防止施設の例  
(間伐材を利用した集水井)



道路事業	継続	あなん とくしまひがし 四国横断自動車道 阿南～徳島東	徳島県 阿南市～ 徳島市	道路-1
				直轄

【事業の概要】

四国横断自動車道阿南～徳島東は、阿南市から徳島市における交通渋滞の緩和や交通安全の確保を図るとともに、西日本高速道路(株)が事業中の徳島自動車道徳島東IC(仮称)～徳島JCT(仮称)間と接続し、高規格ネットワークの形成と災害時の代替路としての役割を担うことを目的とする事業です。

平成32年度の津田IC(仮称)から徳島東IC(仮称)間の開通に向けて、平成30年度は、橋梁工事等を推進します。

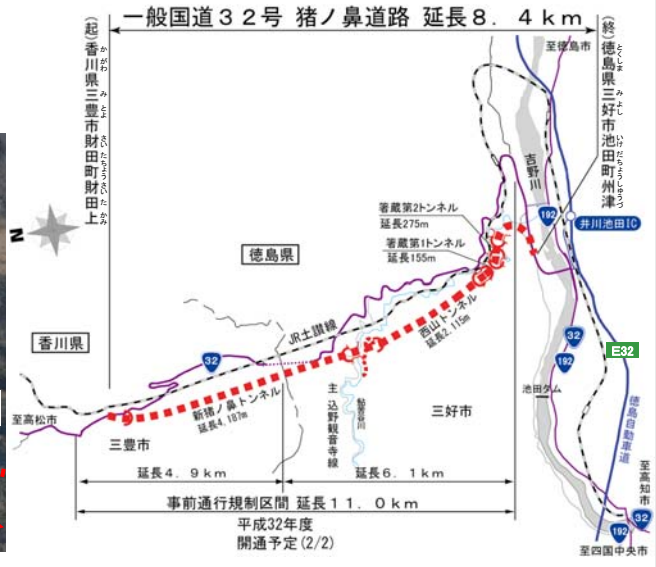
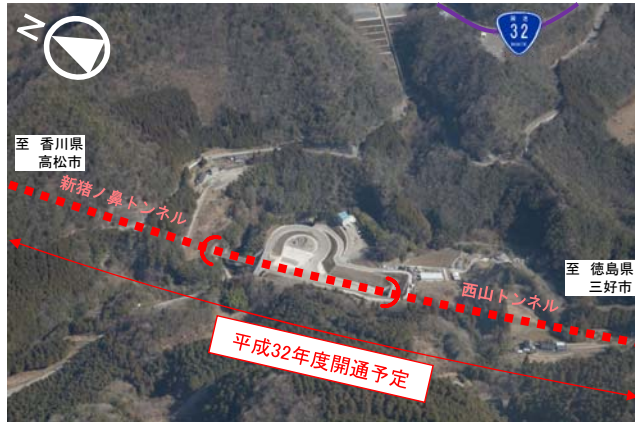


道路事業	継続	一般国道32号 <small>いのほな</small> 猪ノ鼻道路	徳島県 三好市～ 香川県 三豊市	道路-2
				直轄

**【事業の概要】**

一般国道32号猪ノ鼻道路は、香川県三豊市から徳島県三好市間における線形不良の解消、冬期の凍結・積雪による交通規制、異常気象時事前通行規制区間の解消を目的とする道路です。

平成32年度の全線開通に向けて、平成30年度は、トンネル工事等を推進します。

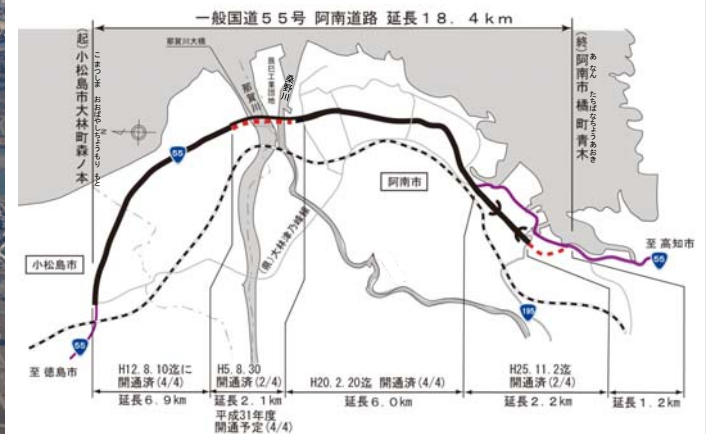


道路事業	継続	一般国道55号 <small>あなん</small> 阿南道路	徳島県 小松島市～ 阿南市	道路-3
				直轄

**【事業の概要】**

一般国道55号阿南道路は、小松島市から阿南市における交通渋滞の緩和や交通安全の確保を目的とする事業です。

平成31年度の阿南市那賀川町中島から同市西路見町江川間の4車線化の完成に向けて、平成30年度は、改良工事や橋梁工事等を推進します。





道路事業	新規	一般国道192号 <small>ひがし ちょうやくばまえ</small> 東みよし町役場前交差点改良	徳島県	道路-4
				直轄

【事業の概要】

みよし ひがし ちょう 三好郡東みよし町の当該箇所は、国道192号と町道4本が交差する複雑な6枝交差点であり、国道には右折車線が設置されていないため、後続直進車両の進行阻害による追突事故等が多発しています。

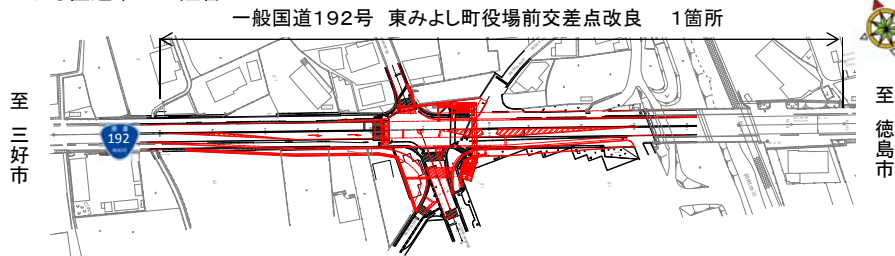
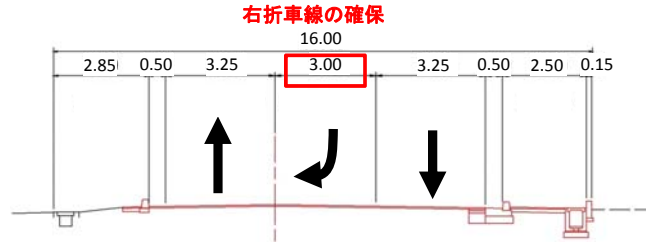
ひがし ちょうやくばまえ 東みよし町役場前交差点改良は、交通の円滑化を図り、安全な交通環境を確保するものです。

平成30年度は、調査設計を推進します。



右折車による直進車への阻害

標準断面図 (単位:m)



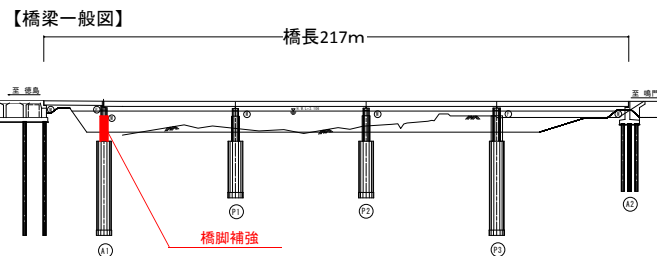
道路事業	修繕	一般国道11号 <small>しんひろしまばし</small> 新広島橋(下り)耐震補強	徳島県 松茂町	道路-5
				直轄

【事業の概要】

しんひろしまばし 一般国道11号新広島橋(下り)は、よしの がわすいけいきゆうよしの がわ 一級河川吉野川水系旧吉野川を渡河する平成3年に架設された橋長217mの橋梁です。橋脚補強工等の耐震対策を実施することで、とくしま たかまつ 徳島市~高松市間の緊急輸送ルートが強化され、地震発生時における被害を軽減し、円滑かつ迅速な応急活動を支援するための緊急輸送ネットワークの確保を図ります。H30年度は、耐震補強工事を推進します。



【位置図】



道路事業	新規	一般県道 <sup>とくしまひがし</sup> 徳島東インター線 (徳島東ICのアクセス道路)	徳島県 徳島市	道路-6
				補助

**【事業の概要】**

一般県道徳島東インター線は、現在整備中の徳島東IC（仮称）から徳島市中心部、重要港湾等へのアクセスを強化し、経済活動の広域化・迅速化、円滑な交通の確保を図ることを目的とした徳島県が施行する事業です。

平成30年度は、改良工事を促進します。



出典：国土地理院ウェブサイト  
(<http://maps.gsi.go.jp>)



出典：国土地理院ウェブサイト  
(<http://maps.gsi.go.jp>)



位置図

道路事業	新規	一般県道 <sup>つだ</sup> 津田インター線 (津田ICのアクセス道路)	徳島県 徳島市	道路-7
				補助

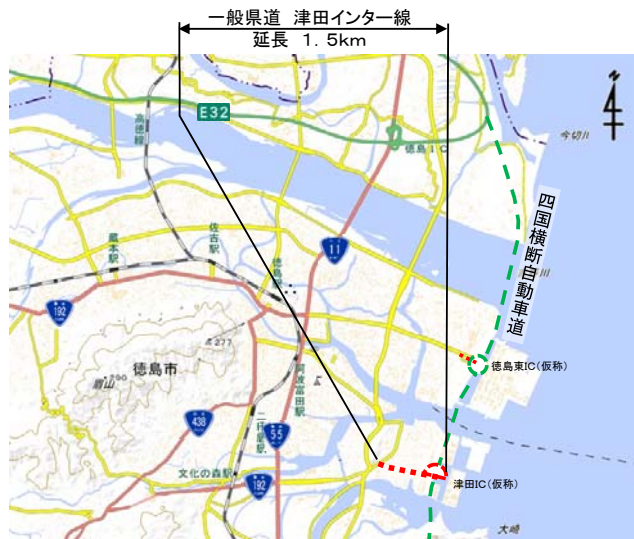
**【事業の概要】**

一般県道津田インター線は、現在整備中の津田IC（仮称）から徳島市中心部、重要港湾等へのアクセスを強化し、経済活動の広域化・迅速化、円滑な交通の確保を図ることを目的とした徳島県が施行する事業です。

平成30年度は、橋梁工事を促進します。



出典：国土地理院ウェブサイト  
(<http://maps.gsi.go.jp>)



出典：国土地理院ウェブサイト  
(<http://maps.gsi.go.jp>)



位置図



港湾事業	継続	徳島小松島港沖洲(外)地区 複合一貫輸送ターミナルの整備	徳島県 徳島市	港湾-1
				直轄
<p><b>【事業の概要】</b>  <small>とくしま こまつしま こうおきのす そと</small>          徳島小松島港沖洲(外)地区において、船舶の大型化及び大規模地震発生時における緊急物資の輸送拠点を確認するため、耐震性を強化した複合一貫輸送ターミナル(水深8.5m)を整備し、供用しています。</p> <p>引き続き、港内静穏度の向上を図るため、防波堤の整備を推進します。</p>			<p>位置図</p> 	
<p>徳島小松島港沖洲(外)地区</p> 				

港湾事業	継続	徳島小松島港 徳島小松島港予防保全事業	徳島県 小松島市	港湾-2
				直轄
<p><b>【事業の概要】</b>  <small>とくしま こまつしま こう かないそ ほんこう</small>          徳島小松島港金磯地区及び本港地区において、老朽化した岸壁等の安全性を確認するため、既存岸壁等の改良を推進します。</p>			<p>位置図</p> 	
<p>徳島小松島港金磯地区</p> 		<p>徳島小松島港本港地区</p> 		

営繕 事業	完成	あなん 阿南税務署の整備	徳島県 阿南市	営繕-1
				直轄

**【事業の概要】**

あなん  
阿南税務署庁舎は昭和31年建築で老朽化が著しく官庁施設として必要な耐震性能を満たしていない上、庁舎が分散しており、これらを解消するために現地建て替えを行います。利用者の利便性の向上を図るほか、津波避難ビルとしての整備を行う計画です。平成30年度は、引き続き新庁舎の整備を進めて完成を目指します。



出典: 国土地理院ウェブサイト (<http://maps.gsi.go.jp>)



阿南税務署(完成予想図)

**【平成30年度の予定】** 庁舎躯体、内外装及び外構整備