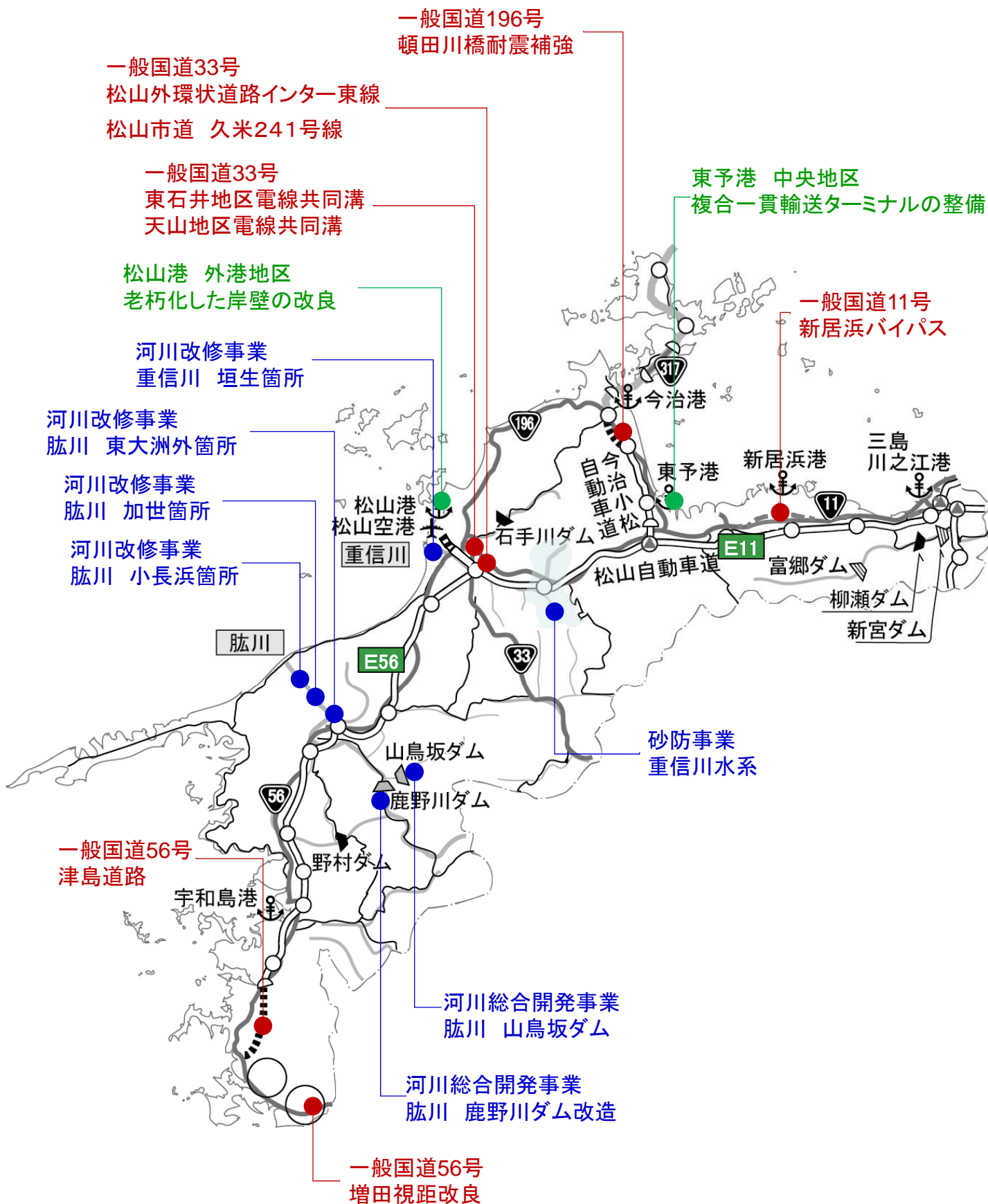


愛 媛 県

平成30年度 愛媛県内の主要事業



愛媛県主要事業

【河川事業等】

事業種別	直轄補助	河川名等	H30事業費 (百万円)	主要事業			適用	番号
				箇所名等	事業延長 (単位:km)	主な実施内容		
一般河川改修	直轄	肱川	989	小長浜箇所	0.6	築堤、用地補償	継続	河川-11
				東大洲外箇所	1.4	築堤(嵩上げ)	継続	河川-12
				加世箇所	0.5	用地調査	新規	河川-13
	直轄	重信川	201	垣生箇所	0.2	局所洗掘対策	継続	河川-14
総合水系環境整備事業	直轄	肱川	23	畑の前地区	—	階段工、管理用道路	継続	—
	直轄	重信川	119	上村箇所	—	重信川自然再生事業(湿地再生)	継続	—
河川総合開発事業	直轄	肱川	2,655	山鳥坂ダム	—	付替道路工事、用地補償	継続	ダム-3
			2,499	鹿野川ダム改造	—	トンネル洪水吐工事	完了	ダム-4
堰堤改良事業	直轄	吉野川水系銅山川	281	柳瀬ダム	—	地すべり対策 予備ゲート設置	継続	—
砂防事業	直轄	重信川水系	425	東温市	—	荒神谷砂防堰堤、丁字ヶ谷第2号砂防堰堤、アリノ木谷砂防堰堤、宝蔵寺上谷砂防堰堤、丁字ヶ谷左支砂防堰堤、池ヶ谷砂防堰堤	継続	砂防-2

【道路事業】

路線名	直轄補助	箇所名	H30事業費 (百万円)	事業延長 (単位:km)	H30開通 延長 (単位:km)	主な実施内容	適用	番号
一般国道11号	直轄	新居浜バイパス	1,165	9.3	1.5	調査設計、用地買収、橋梁及び舗装工事	継続	道路-14
一般国道11号	直轄	川之江三島バイパス	50	10.1	—	調査設計	継続	—
一般国道33号	直轄	橋防災	850	2.0	—	調査設計、用地補償、改良、トンネル及び舗装工事	継続	—
一般国道33号	直轄	松山外環状道路インター東線	100	2.0	—	調査設計着手	新規	道路-15
一般国道56号	直轄	松山外環状道路空港線	2,840	3.8	—	調査設計、用地買収、橋梁工事	継続	—
一般国道56号	直轄	津島道路	1,000	10.3	—	調査設計、用地買収、改良及び橋梁工事	継続	道路-16
一般国道56号	直轄	肱川橋橋梁架替	1,330	0.4	—	調査設計、橋梁工事	継続	—
一般国道196号	直轄	今治道路	2,469	10.3	—	調査設計、用地買収、改良及び橋梁工事	継続	—
一般国道56号	直轄	愛媛56号交差点改良等 (増田視距改良)	378	1箇所	—	調査設計、改良工事	継続	道路-17
一般国道196号	直轄	頓田川橋耐震補強	—	—	—	耐震補強	修繕	道路-18
一般国道33号	直轄	愛媛33号電線共同溝 (東石井地区電線共同溝)	—	1.4	—	調査設計(PFI事業による整備促進)	継続	道路-19
一般国道33号	直轄	愛媛33号電線共同溝 (天山地区電線共同溝)	—	1.7	—	調査設計(PFI事業による整備促進)	継続	道路-19
市道	補助	久米241号線	3	1.6	—	調査設計着手	新規	道路-20

【港湾・空港事業】

港名	直轄補助	地区名	H30事業費 (百万円)	主要施設	施設規模	主な実施内容	適用	番号
東予港	直轄	中央	3,030	岸壁	水深7.5m	複合一貫輸送ターミナルの整備	継続 一部完成	港湾-5
松山港	直轄	外港	50	岸壁	水深13m	国際物流ターミナルの整備	継続	—
松山港	直轄	外港	630	岸壁	水深10m	老朽化した岸壁の改良	継続	港湾-6
松山空港	直轄		315	エプロン	1式	エプロン拡張	継続	—

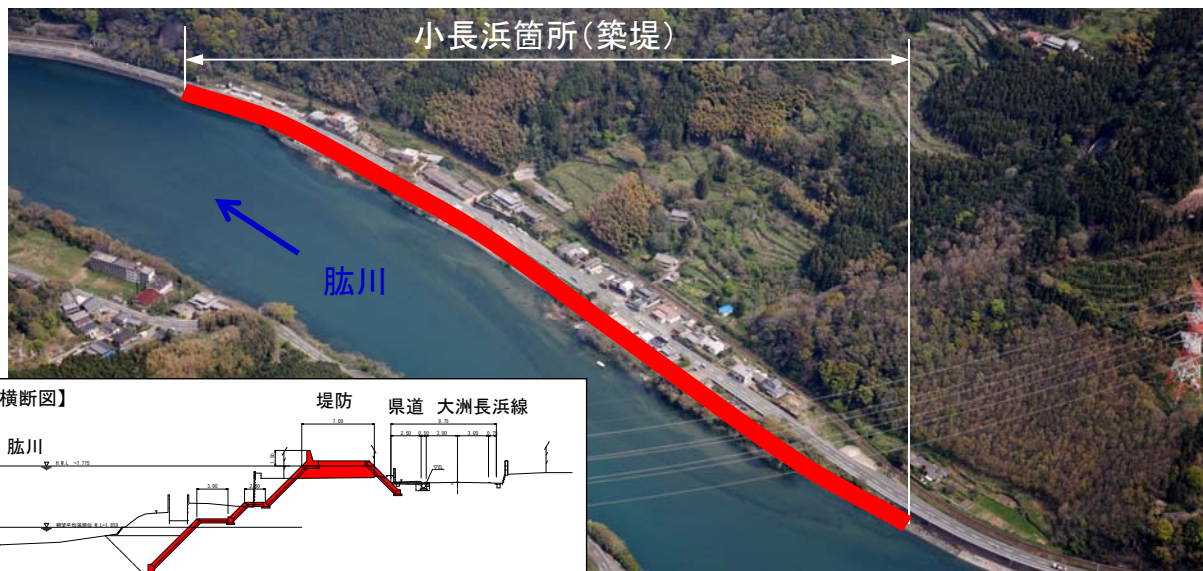
河川 事業	継続	ひじかわ こながはま 肱川/小長浜箇所 直轄河川改修事業の推進	愛媛県 大洲市	河川-1 1
		直轄		

【事業の概要】

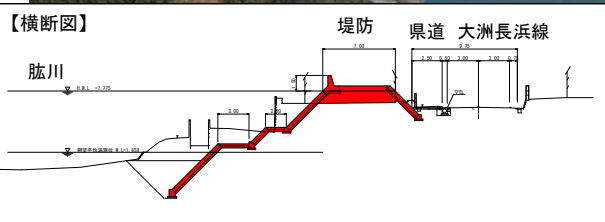
こながはま

小長浜箇所は堤防未整備箇所であるため、治水安全度の向上及び浸水被害の軽減を図るため、築堤事業を推進しています。

平成30年度は、築堤及び用地補償を実施します。



【横断面図】



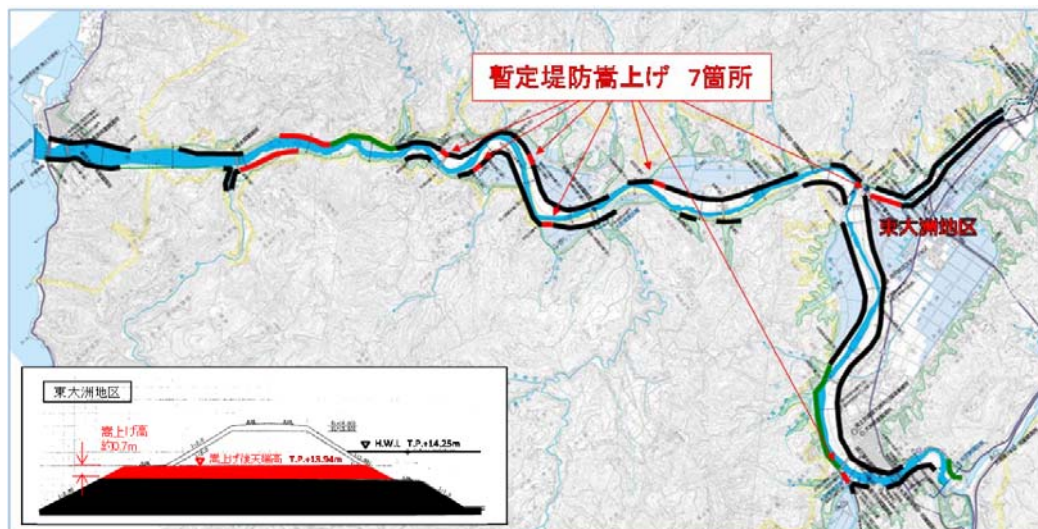
河川 事業	継続	ひじかわ ひがしおおず ほか 肱川/東大洲 外箇所 直轄河川改修事業の推進	愛媛県 大洲市	河川-1 2
		直轄		

【事業の概要】

ひがしおおず

東大洲箇所では、治水安全度の向上及び近年の度重なる浸水被害の軽減を図るため、下流部の河川改修の進捗にあわせて、段階的に暫定（越流）堤防区間の堤防嵩上げを行う必要があります。

平成30年度は、東大洲箇所を含め、7箇所築堤（嵩上げ）を実施します。



河川事業	新規	ひじかわ かぜ 肱川/加世箇所	愛媛県 大洲市	河川-13
		直轄河川改修事業の推進		直轄

【事業の概要】

加世箇所は堤防未整備箇所であり、治水安全度の向上及び浸水被害の軽減を図るため、築堤事業を推進しています。

平成30年度は、用地調査を実施します。

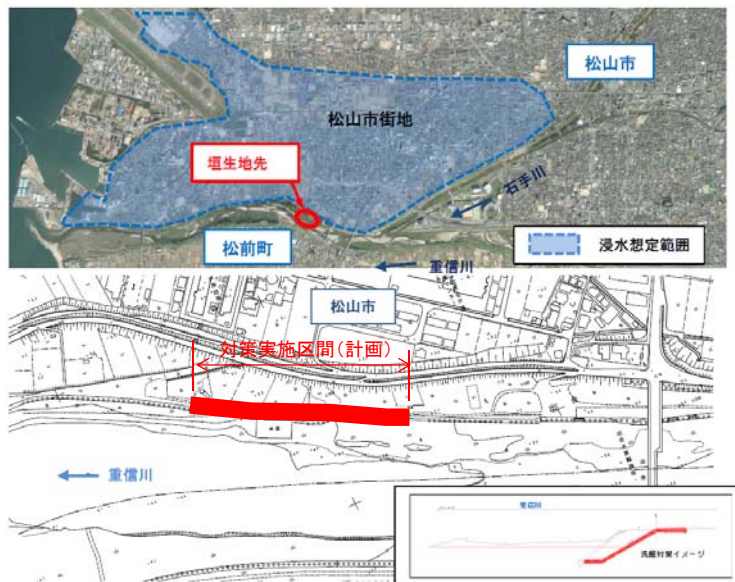




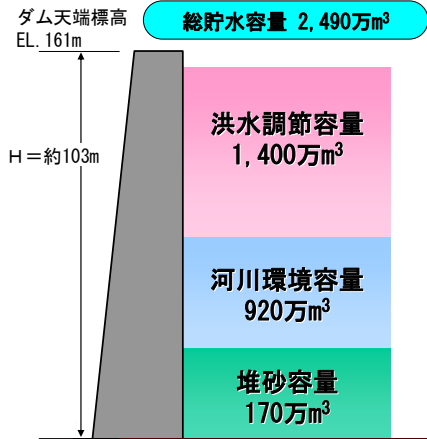
河川事業	継続	しげのぶがわ はぶ 重信川/垣生箇所	愛媛県 松山市	河川-14
		直轄河川改修事業の推進		直轄


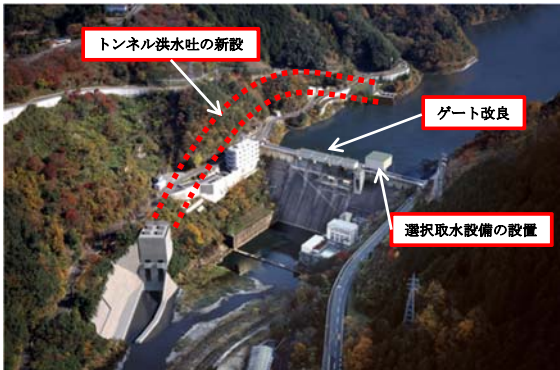
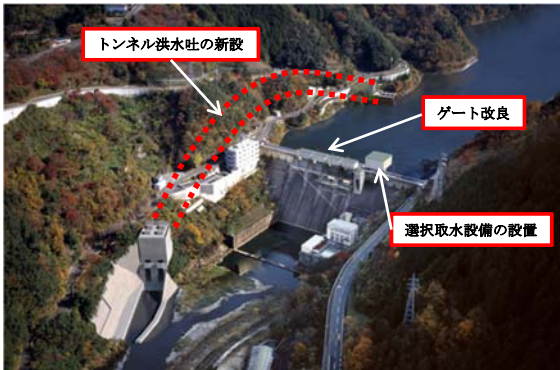
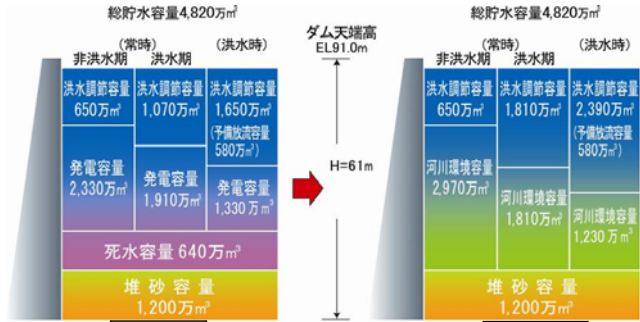
【事業の概要】

重信川は、全国有数の急流河川であり、中小洪水においても特に水衝部で局所的な洗掘により堤防護岸の崩壊被害等が頻発しています。

垣生箇所は、堤防が破堤した場合、甚大な浸水被害の恐れがあることから、侵食（局所洗掘）対策を実施します。



ダム事業	継続	ひじかわ やまとさか 肱川/山鳥坂ダム建設事業の推進	愛媛県 大洲市	ダム-3
				直轄
【事業の概要】 肱川流域の洪水被害を軽減するとともに、流水の正常な機能の維持を図るため、山鳥坂ダム建設事業を推進しています。 平成30年度は、付替道路工事及び用地補償等を実施します。			位置図 	
				
山鳥坂ダム完成予想図			容量配分図	

ダム事業	完了	ひじかわ かのがわ 肱川/鹿野川ダム改造事業の推進	愛媛県 大洲市	ダム-4
				直轄
【事業の概要】 肱川流域の洪水被害を軽減するとともに、流水の正常な機能の維持を図るため、鹿野川ダム改造事業を推進しています。 平成30年度は、トンネル洪水吐工事等を実施します。			位置図 	
			鹿野川ダム容量配分変更 ダムの容量配分を変更し、発電容量を洪水調節容量、河川環境容量〔流水の正常な機能の維持（正常流量）〕にあてます。（今まで発電は、発電容量の範囲で自由に行ってききましたが、下流の正常流量を満足するために必要な放流量で発電を行うように運用を変更します。）	
				
鹿野川ダム改造事業イメージ図			容量配分図	

砂防事業	継続	しげのぶ 重信川水系直轄砂防事業の推進	愛媛県 東温市	砂防-2
				直轄

【事業の概要】

上流域が荒廃し土砂流出の著しい重信川において、砂防事業により、重信川本川への土砂・流木流入を軽減することで、都市周辺の人口集中地区における安全性の向上を図ると共に松山自動車道及び国道11号を土砂災害から安全になるように整備を推進しています。



平成30年度は、平成11年に被害のあった表川流域の^{ちようじがたに}丁字ヶ谷第2号堰堤等において砂防堰堤工等を実施します。



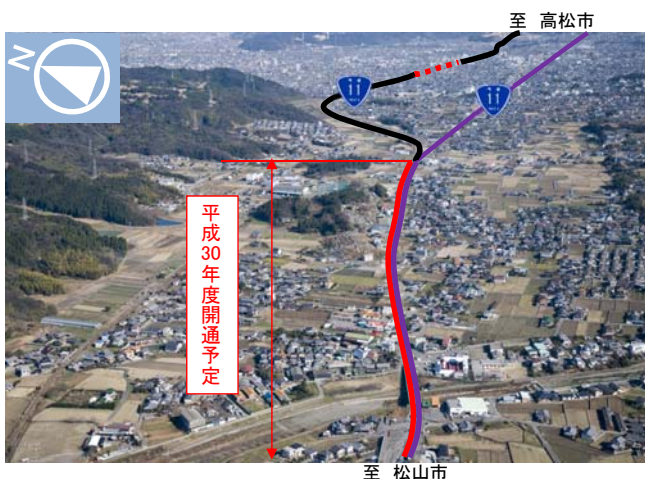
道路事業	継続	一般国道11号 ^{にい はま} 新居浜バイパス	愛媛県 新居浜市	道路-14
				直轄

【事業の概要】

一般国道11号新居浜バイパスは、^{にい はま}新居浜市内における交通渋滞の緩和及び交通安全の確保を目的とする事業です。



平成30年度の新居浜市萩生から^{にい はま はぎゆう}同市大生院間の^{おおじょういん}4車線化の完成に向けて、平成30年度は、橋梁工事や舗装工事等を推進します。



【平成30年度の開通予定】 ^{にい はま はぎゆう}新居浜市萩生～^{おおじょういん}同市大生院 完成4車線開通 延長1.5km

道路事業	新規	一般国道33号 松山外環状道路インター東線	まつやまとかんじょう	ひがし	愛媛県 松山市	道路-15
			まつやま	まつやま		直轄

【事業の概要】

一般国道33号松山外環状道路インター東線は、松山市内の交通渋滞の緩和と交通安全の確保を図るとともに、松山ICや松山空港等の広域交通拠点とのアクセス性向上を目的とする事業です。

平成30年度は、測量や設計等に着手します。



道路事業	継続	一般国道56号 津島道路	つしま	愛媛県 愛南町～ 宇和島市	道路-16
			つしま		直轄

【事業の概要】

一般国道56号津島道路は、国道56号の南宇和郡愛南町から宇和島市津島町における線形不良及び防災危険箇所の回避を図るとともに、宇和島道路や四国横断自動車道と一体となって高規格ネットワークを形成し、災害時の代替路としての役割を担うことを目的とする事業です。

平成30年度は、改良工事や橋梁工事等を推進します。



道路事業	継続	一般国道56号 <small>ますだ</small> 増田視距改良	愛媛県	道路-17
				直轄

【事業の概要】

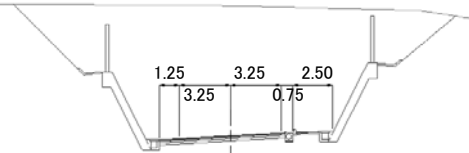
あいなんちょうますだ

愛南町増田地区の当該箇所は、カーブが連続していることから十分な視距が確保されておらず車両の逸脱による衝突事故等が発生し

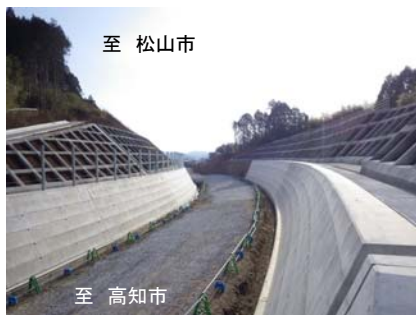
ている危険な箇所となっています。ますだ 増田視距改良は、視距改良により車両の逸脱等による交通事故の防止を図ることで、安全な交通環境を確保するものです。

平成30年度は、調査設計及び改良工事を推進します。

標準断面図 (単位:m)



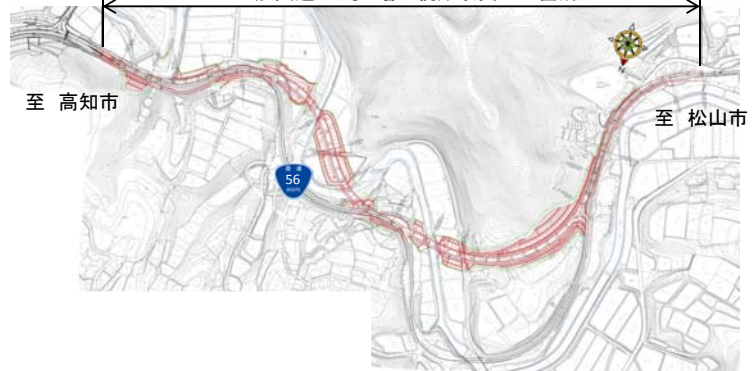
工事進捗状況



現況



一般国道56号 増田視距改良 1箇所



位置図



道路事業	修繕	一般国道196号 <small>とんだがわし</small> 頓田川橋耐震補強	愛媛県 今治市	道路-18
				直轄

【事業の概要】

とんだがわし

とんだがわ

一般国道196号頓田川橋は、二級河川頓田川を渡河する平成3年に架設された橋長74mの橋梁です。

橋脚補強工及び支承取替等の耐震対策を実施することで、まつやま松山市～さいじょう西条市間の緊急輸送ルートの強化及び、地震発生時における被害を軽減し、円滑かつ迅速な応急活動を支援するための緊急輸送ネットワークの確保を図ります。

平成30年度は、耐震補強工事を推進します。

位置図



【全景】



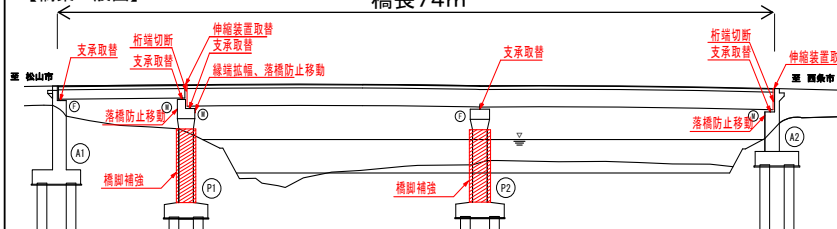
▲頓田川橋 全景

【位置図】



【橋梁一般図】

橋長74m



出典: 国土地理院ウェブサイト
(<http://maps.gsi.go.jp>)

道路事業	継続	一般国道33号 ^{ひがしいい} 東石井地区電線共同溝	愛媛県 松山市	道路-19
		一般国道33号 ^{あまやま} 天山地区電線共同溝		直轄

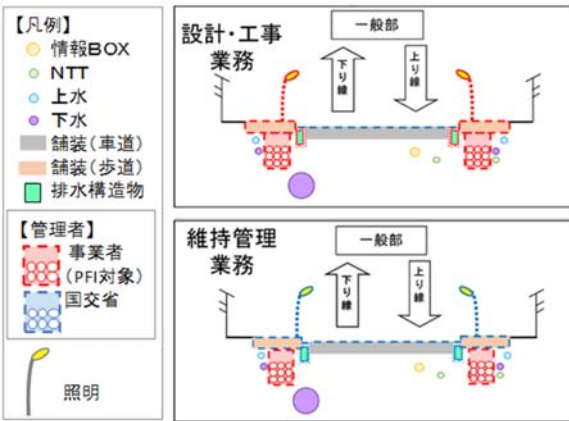
【事業の概要】

一般国道33号東石井地区・天山地区電線共同溝は、電線共同溝の整備により無電柱化を図り、道路の防災機能の向上、通行空間の安全性・快適性の確保、良好な景観形成を行う事業です。

本事業は、民間の資金、経営能力及び技術的能力を活用することで、効率的かつ効果的な事業実施を図ることを目的として、PFI事業の整備を導入しています。

平成30年度は、調査・設計を推進します。

〈PFI事業対象範囲〉



道路事業	新規	松山市道 ^{まつやま} 久米241号線 ^{くめ}	愛媛県 松山市	道路-20
		(松山外環状道路インター東線のアクセス道路)		補助

【事業の概要】

松山市道久米241号線は、地域高規格道路 松山外環状道路インター東線のアクセス道路として、市内中心部の渋滞緩和、物流・人流の拡大による地域経済の支援、周辺生活道路の安全性向上を図ることを目的とした松山市が施行する事業です。



平成30年度は、調査・設計に着手します。



出典:国土地理院ウェブサイト
<http://maps.gsi.go.jp>



出典:国土地理院ウェブサイト
<http://maps.gsi.go.jp>

港湾 事業	継続 一部完成	とう よ こうちゅうおう 東予港中央地区複合一貫輸送ターミナルの整備	愛媛県 西条市	港湾-5
				直轄
<p>【事業の概要】 <small>とう よ こうちゅうおう</small> 東予港中央地区において、船舶の大型化並びに大規模地震発生時における緊急物資等の海上輸送に対応した複合一貫輸送ターミナルのうち、耐震性を強化した岸壁（水深7.5m）が完成します。</p> <p>耐震強化岸壁の完成により、防災拠点としての機能を発揮することが期待されます。今後は引き続き、航路の整備を推進します。</p>			<p>位置図</p> 	
<p>【平成30年度の予定】 <small>とう よ こうちゅうおう</small> 東予港中央地区複合一貫輸送ターミナル 岸壁（水深7.5m）完成予定</p>			<p>東予港中央地区</p> 	

港湾 事業	継続	まつ やま こう 松山港予防保全事業	愛媛県 松山市	港湾-6
				直轄
<p>【事業の概要】 <small>まつ やま こう がいこう</small> 松山港外港地区において、老朽化した岸壁の安全性を確保するため、既存岸壁の改良を推進します。</p>			<p>位置図</p> 	
<p>松山港外港地区</p> 				