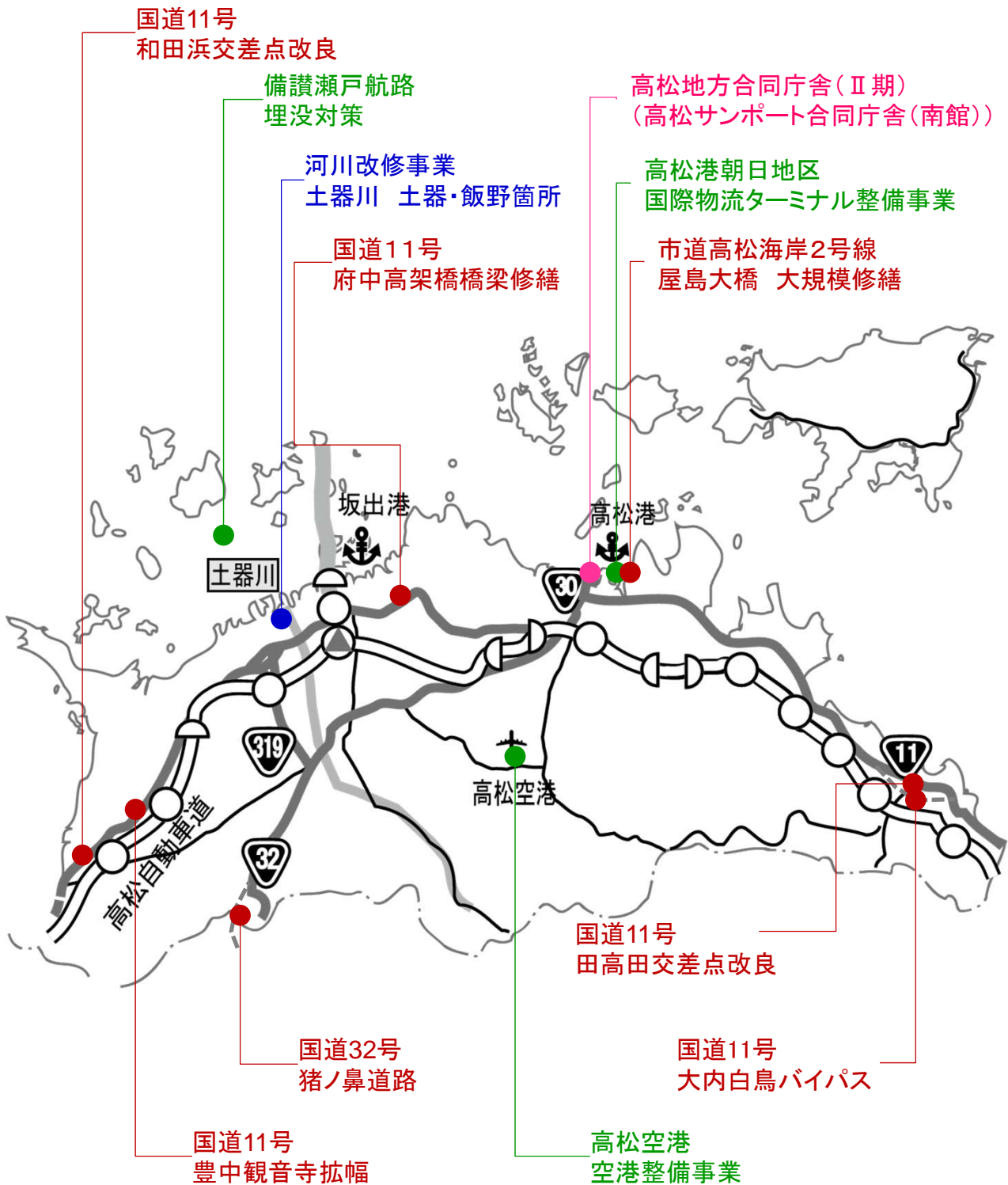


香 川 県

平成27年度 香川県内の主要な直轄事業



香川県主要事業

【河川事業等】

事業種別	直轄補助	河川名等	H27事業費 (百万円)	主要事業			適用	番号
				箇所名等	事業延長 (単位:km)	内 容		
一般河川改修	直轄	土器川	256	土器・飯野箇所	0.9	用地補償	継続	河川-8
				高柳箇所	0.7	低水護岸	継続	-

【道路事業】

路線名	直轄補助	箇所名	H27事業費 (百万円)	事業延長 (単位:km)	開通延長 (単位:km)	内 容	適用	番号
一般国道11号	直轄	大内白鳥バイパス	703	9.2	-	調査設計、用地買収、改良工事	継続	-
一般国道11号	直轄	豊中観音寺拡幅	650	4.6	-	調査設計、用地買収	継続	-
一般国道32号	直轄	猪ノ鼻道路	493	8.4	-	調査設計、改良及びトンネル工事	継続	道路-2
一般国道11号	直轄	香川11号交差点改良等 (田高田交差点改良)	9	1箇所	-	調査設計	新規	道路-6
一般国道11号	直轄	香川11号交差点改良等 (和田浜交差点改良)	144	1箇所	-	調査設計、用地買収、改良工事	完了	道路-7
一般国道11号	直轄	府中高架橋橋梁修繕	-	-	-	橋梁修繕	修繕	道路-8
市道 高松海岸 2号線	補助	屋島大橋 大規模修繕	91	0.4	-	橋梁修繕	新規	道路-9

【港湾・空港事業等】

港名	直轄補助	地区名	H27事業費 (百万円)	主要施設	規模	内 容	適用	番号
高松港	直轄	朝日	282	岸壁	水深12m	国際物流ターミナルの整備	継続	港湾-2
備讃瀬戸航路	直轄	備讃瀬戸	900	航路	水深19m	航路の埋没対策	継続	港湾-3
高松空港	直轄		254	滑走路	1式	経年劣化に対応した舗装改良、耐震対策	継続	-

【営繕事業等】

市町村名	直轄補助	施設名	H27事業費 (百万円)	主要施設	構造・規模	内 容	適用	番号
高松市	直轄	高松地方合同庁舎(Ⅱ期) (高松サポート合同(南館))	2,880	庁舎	S-11-1 24,021㎡	庁舎整備	継続	営繕-1

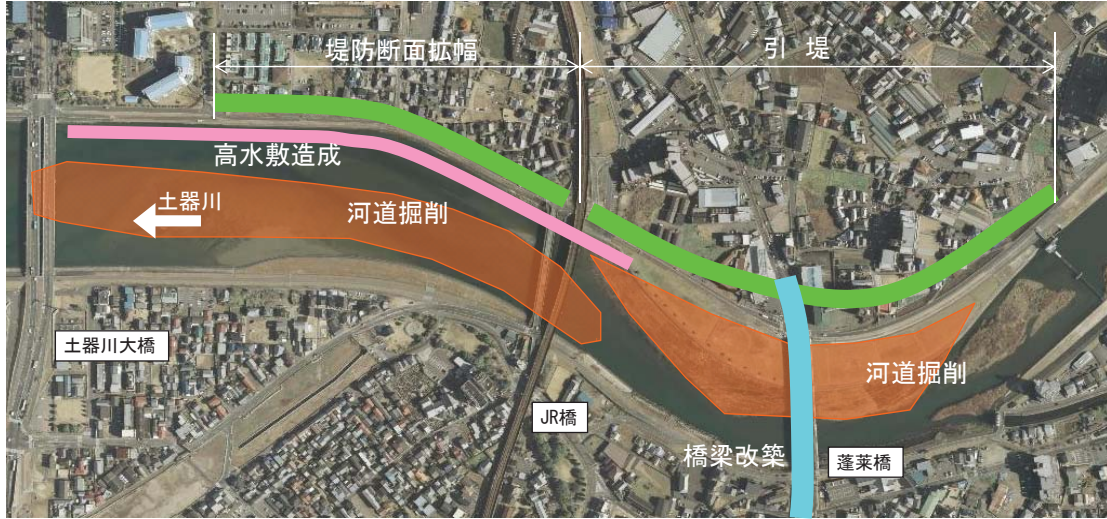
河川 事業	継続	どきがわ とき しいの 土器川/土器・飯野箇所	香川県 丸亀市	河川－8
		直轄河川改修事業の推進		直轄

【事業の概要】

資産が集中する土器川の下流域に位置する土器・飯野箇所は、川幅が狭く治水安全度が低いことから、治水安全度の向上及び浸水被害の軽減を図るため、引堤とそれに伴う橋梁改築及び河道掘削により流下断面を増大させるとともに、堤防断面拡幅等による堤防強化を推進しています。



平成27年度は堤防断面拡幅に向けた用地補償を実施します。



道路 事業	継続	いのはな 一般国道32号 猪ノ鼻道路	徳島県 香川県	三好市 三豊市	道路-2
					直轄

【事業の概要】

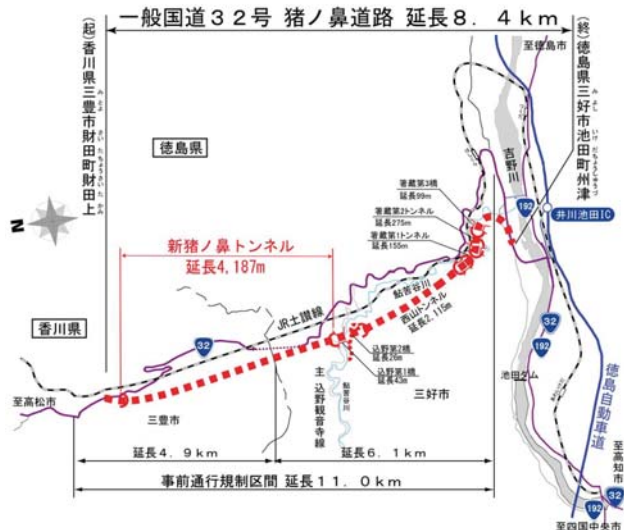
一般国道32号猪ノ鼻道路は、香川県三豊市から徳島県三好市間における線形不良の解消、冬期の凍結・積雪による交通規制、異常気象時事前通行規制区間の解消を目的とする道路です。



平成27年度は、香川、徳島の両県に跨がる「新猪ノ鼻トンネル」に着手します。



新猪ノ鼻トンネルの工事着手



道路 事業	新規	一般国道11号 <small>たこうだ</small> 田高田交差点改良	香川県 東かがわ市	道路-6
				直轄

【事業の概要】

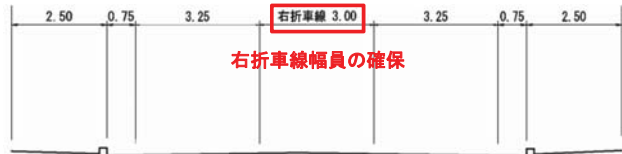
当該箇所は、東かがわ市白鳥の右折車線幅員が不足していることから後続直進車両への進行阻害により追突事故等が多発する交差点です。

田高田交差点改良は、交差点改良により交通の円滑化、安全な交通環境を確保するものです。

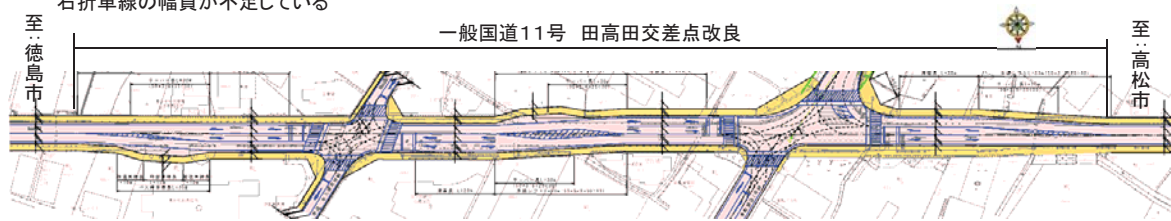


右折車線の幅員が不足している

標準断面図 単位:m



右折車線幅員の確保



一般国道11号 田高田交差点改良

道路 事業	完了	一般国道11号 <small>わだはま</small> 和田浜交差点改良	香川県 観音寺市	道路-7
				直轄

【事業の概要】

当該箇所は、観音寺市豊浜町の工業団地へ右左折する大型車両が多く右折車線がないことから、後続直進車両への進行阻害により追突事故等が多発する交差点です。

和田浜交差点改良は、交差点改良により交通の円滑化、安全な交通環境を確保するものです。

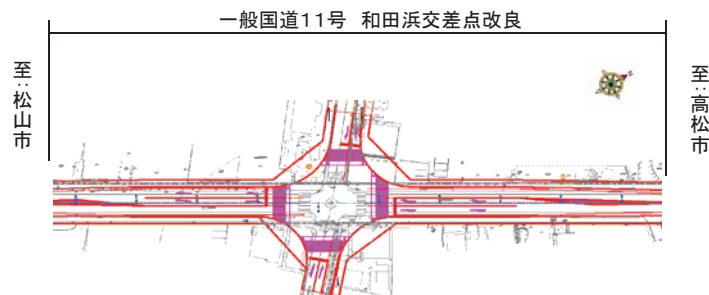


左折時に大型車両が対向車線にはみ出している

標準断面図 単位:m



右折車線幅員の確保



一般国道11号 和田浜交差点改良

道路事業	修繕	一般国道11号 府中高架橋橋梁修繕	香川県 坂出市	道路-8
				直轄

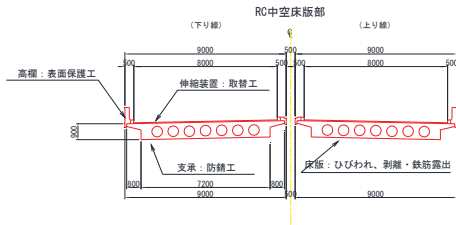
【事業の概要】

一般国道11号府中高架橋は、主要地方道33号を跨ぐ昭和50年に架設された橋長402mの橋梁です。

定期点検等の結果、修繕が必要と判断された本橋の断面修復工等を実施することで、安全・安心で信頼性の高い道路ネットワークの確保を図ります。



【断面図】



【位置図】



【現況写真】



▲府中高架橋（完成後39年経過）

道路事業	新規	市道 高松海岸2号線 屋島大橋 大規模修繕	香川県 高松市	道路-9
				補助

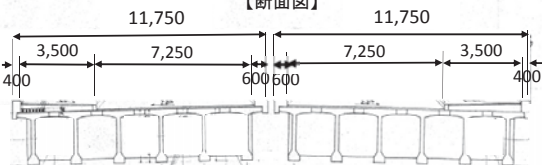
【事業の概要】

市道 高松海岸2号線 屋島大橋 は、昭和57年（上り線）及び平成4年（下り線）に架設された橋長420mの橋梁です。

当市道は緊急輸送道路に指定されており、橋梁の定期点検等の結果、修繕が必要と判断された橋台・橋脚のひび割れの修繕等を実施することで、安全・安心で信頼性の高い道路ネットワークの確保を図ります。



【断面図】



【位置図】



【現況写真】



▲屋島大橋（完成後32年経過）

港湾 事業	継続	たかまつこうあさひ 高松港朝日地区国際物流ターミナルの整備	香川県 高松市	港湾-2
				直轄
<p>【事業の概要】 <small>たかまつこうあさひ</small> 高松港朝日地区において、効率的な輸送体系を構築し地域産業の競争力強化に資するとともに、大規模地震時の緊急物資輸送体制及び復興支援拠点を確保するため、国際物流ターミナル（水深12m）を整備し、平成24年度より暫定供用中です。引き続き、適正な水深を確保し、岸壁の機能を十分に発揮させるため、航路の整備を推進します。</p>			<p>位置図</p> 	
<p>高松港朝日地区</p> 				

港湾 事業	継続	開発保全航路 <small>びさんせとこうろ</small> 備讃瀬戸航路の埋没対策	香川県	港湾-3
				直轄
<p>【事業の概要】 <small>びさんせときたこうろ</small> 開発保全航路である備讃瀬戸北航路において、砂の流入・堆積により所定の航路計画水深が確保されていない箇所が存在しているため、埋没浚渫を実施し、早期に船舶の航行安全確保を図ります。</p>			<p>位置図</p> 	
<p>備讃瀬戸航路</p> 				

営繕事業	継続	防災拠点となる官庁施設の整備の推進	香川県 高松市	営繕-1
				直轄
<p>【事業の概要】</p> <p>南海トラフ巨大地震等に備えた広域的な防災拠点として、高松地方合同庁舎（Ⅱ期）の整備を引き続き推進します。</p> <p>今回の整備は、隣接する高松地方合同庁舎（Ⅰ期）との連携により、合同庁舎全体の防災機能を強化します。あわせて、利用者の利便性の向上やまちづくりに寄与することが期待されます。</p> <div data-bbox="470 521 1058 909" data-label="Image"> <p data-bbox="639 763 906 792">高松地方合同庁舎(Ⅱ期)敷地</p> </div> <p data-bbox="647 920 898 949">サンポート高松地区</p>			<p data-bbox="1134 210 1209 232">位置図</p>	
<p>【平成27年度の予定】 基礎工事等</p>				