

# IV. 平成20年度主要事業

## 1. 徳島県

### いのおがわ ■飯尾川床上浸水対策特別緊急事業（直轄）の完成及び、飯尾川総合内水対策緊急事業（補助）の促進

よしのがわ  
吉野川の飯尾川流域（徳島市、吉野川市、石井町）で頻発する内水被害を早期に軽減させるため、「飯尾川床上浸水対策特別緊急事業（直轄）」として実施している角ノ瀬排水機場新設（20m<sup>3</sup>/s）を平成20年度に完了させます。また、飯尾川の河道改修についても「飯尾川総合内水対策緊急事業（補助）」として促進し、平成22年度の事業完了を目指します。



### くわのがわ ■桑野川左岸床上浸水対策特別緊急事業の完成（直轄）

桑野川（阿南市）の抜本的な治水安全度向上と頻発する内水被害の軽減を図るため、平成14年度に着手した「桑野川床上浸水対策特別緊急事業」を平成20年度に完了させます。本事業の完成により平成11年6月同規模洪水に対する床上浸水被害の解消を図ります。



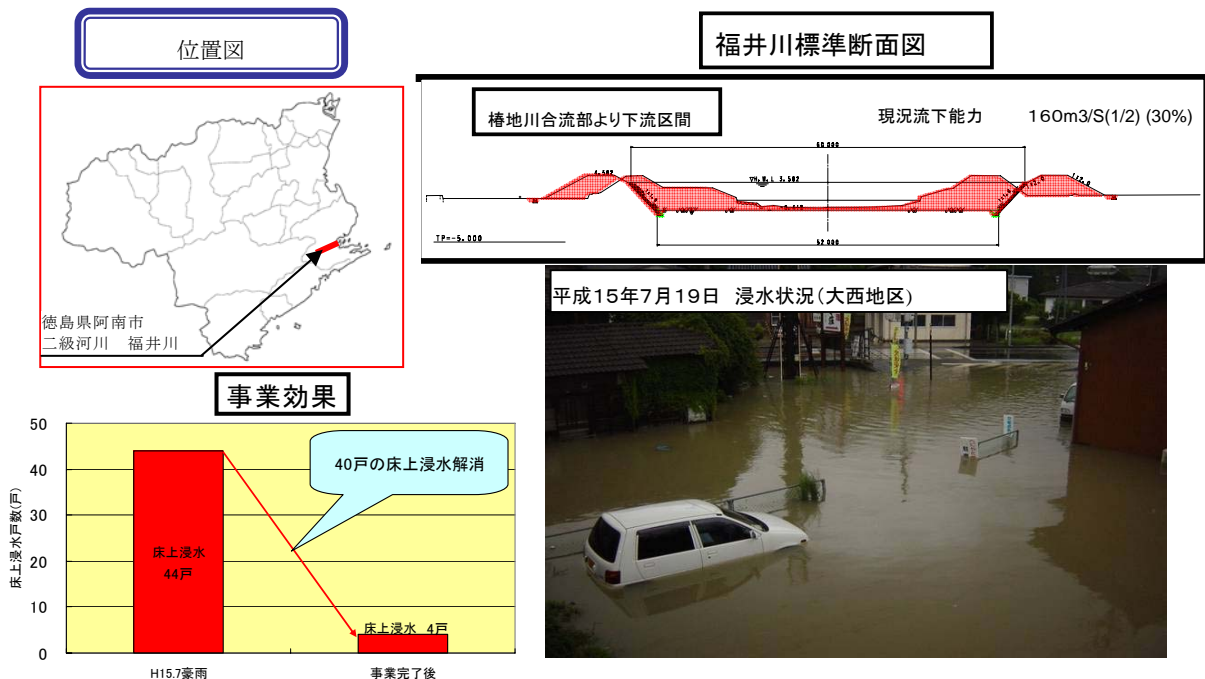
よしのがわ  
**吉野川上流における無堤部対策の推進（直轄）**

洪水により浸水被害が頻発している吉野川上流の芝生箇所（三好市）、  
 加茂第一箇所（東みよし町）において、築堤等を推進します。



ふくいがわ  
**福井川床上浸水対策特別緊急事業の完成（補助）**

福井川において、平成15年7月洪水による床上浸水被害44戸の概ね解消を図るため、平成16年度より事業着手した「福井川床上浸水対策特別緊急事業」を平成20年度に完成させます。



ながやすぐち

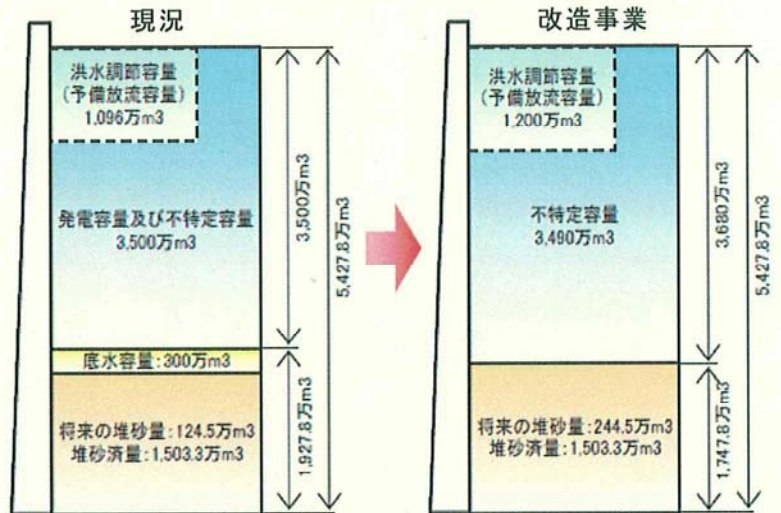
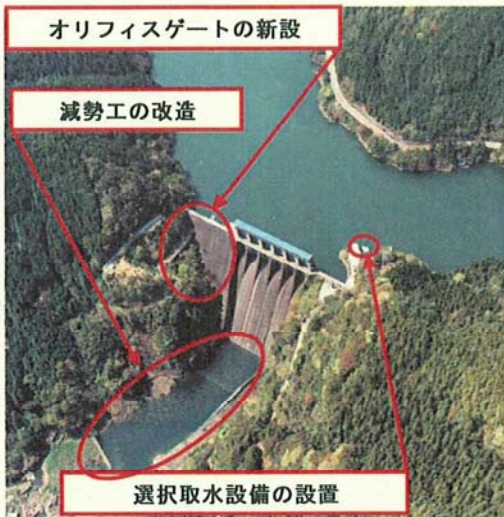
## ■長安口ダム改造事業の推進（直轄）

なかがわ

那賀川流域の洪水被害を軽減するとともに、流水の正常な機能の維持を図るため、<sup>ながやすぐち</sup>長安口ダム改造事業を推進します。

平成20年度は、放流設備増強等に向けた諸調査を実施するとともに、堆砂による有効貯水容量の減少を防止するための堆砂除去を実施します。

施設改造イメージ



よしのがわ

## ■吉野川水系 直轄砂防事業の推進（直轄）

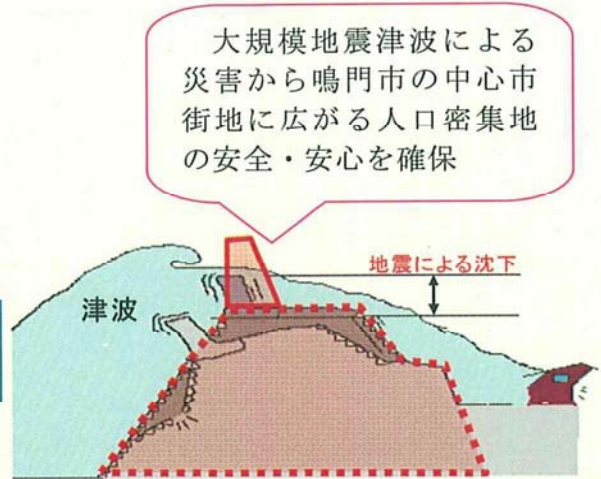
みよししかわさき

吉野川水系祖谷川の三好市川崎地先では、河床の安定化や河岸崩壊の防止を図るため、床固や護岸を整備します。本事業は、「川崎水辺の楽校プロジェクト」として平成18年3月に登録され、川と親しむイベントや学習の拠点として、地元三好市が公園、広場の整備を行う予定としています。



**■ 撫養港海岸において大規模地震津波対策を推進（直轄）**

東南海・南海地震は、今後30年以内に50～70%程度の確率で発生すると予測されており、地震による堤防の沈下・倒壊を防ぎ、津波に対して背後の市街地を防護することを目的に堤防の耐震化・嵩上げの整備を推進します。



堤防(改良)の整備による防護効果（津波による浸水被害軽減）

**■ 徳島飛行場における滑走路延長事業[2,500m化]の推進（直轄）**

徳島県における航空需要の増大と地域経済の活性化に貢献するため、滑走路を500m延長する事業を引き続き推進します。平成20年度は滑走路等基本施設舗装を整備し、事業進捗に努めます。



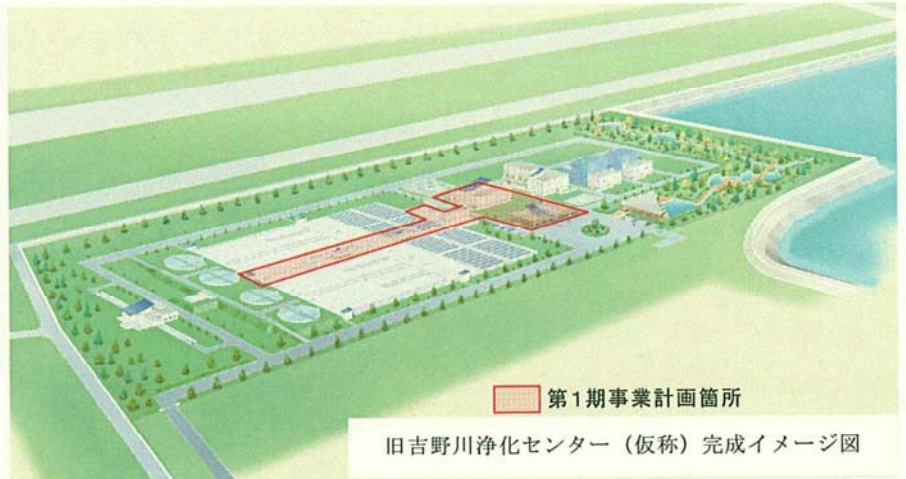
徳島飛行場全景写真

よしのがわ  
■ 旧吉野川流域下水道の事業促進（補助）

徳島県の中核をになう2市4町（徳島市・鳴門市・松茂町・北島町・  
藍住町・板野町）の生活環境の向上、また、旧吉野川・今切川などの  
河川から瀬戸内海にいたる公共用水域の水質保全を目的とした旧吉野  
川流域下水道の第1期事業の供用を目指します。



施工中の旧吉野川浄化センター（仮称）

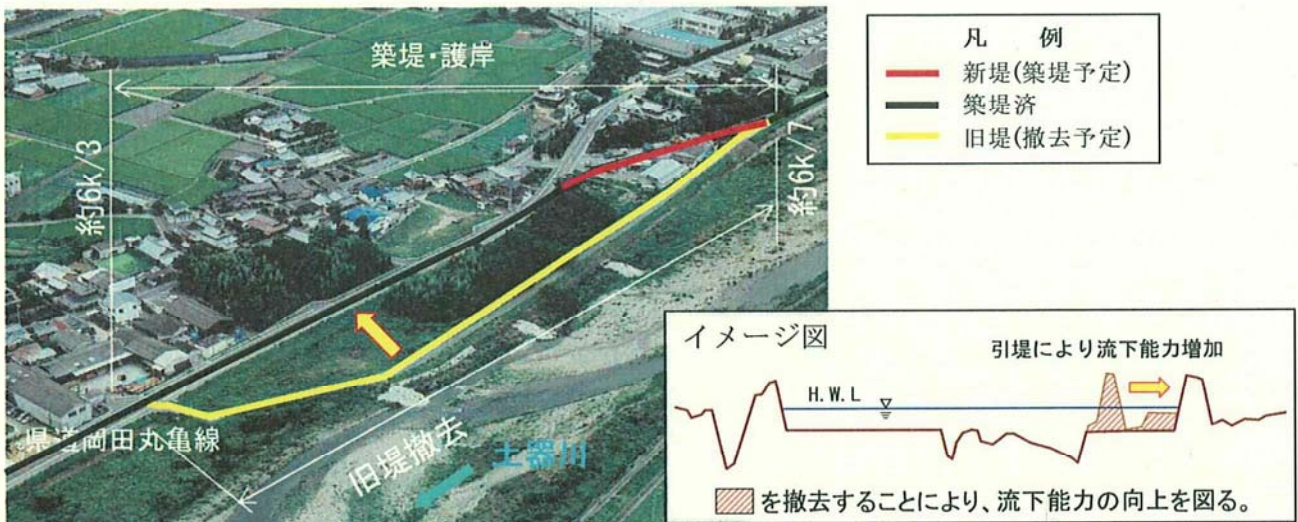


旧吉野川浄化センター（仮称）完成イメージ図

## 2. 香川県

### どきがわ ■土器川高柳箇所<sup>まるがめし</sup>の推進（直轄）

土器川右岸高柳箇所（丸亀市）は、戦後最大流量（H16.10 洪水）に対して中下流部で唯一、流下能力が不足しており、治水安全度の向上を図るため、霞堤の対策を推進します。



### どきがわながお ■土器川長尾地区河川環境整備事業（直轄）

土器川長尾箇所（まんのう町）において、「健康づくりと高齢者福祉、3世代交流」を基本理念とした河川空間の整備を実施します。平成20年度は、親水性に配慮した多自然護岸の整備を推進します。

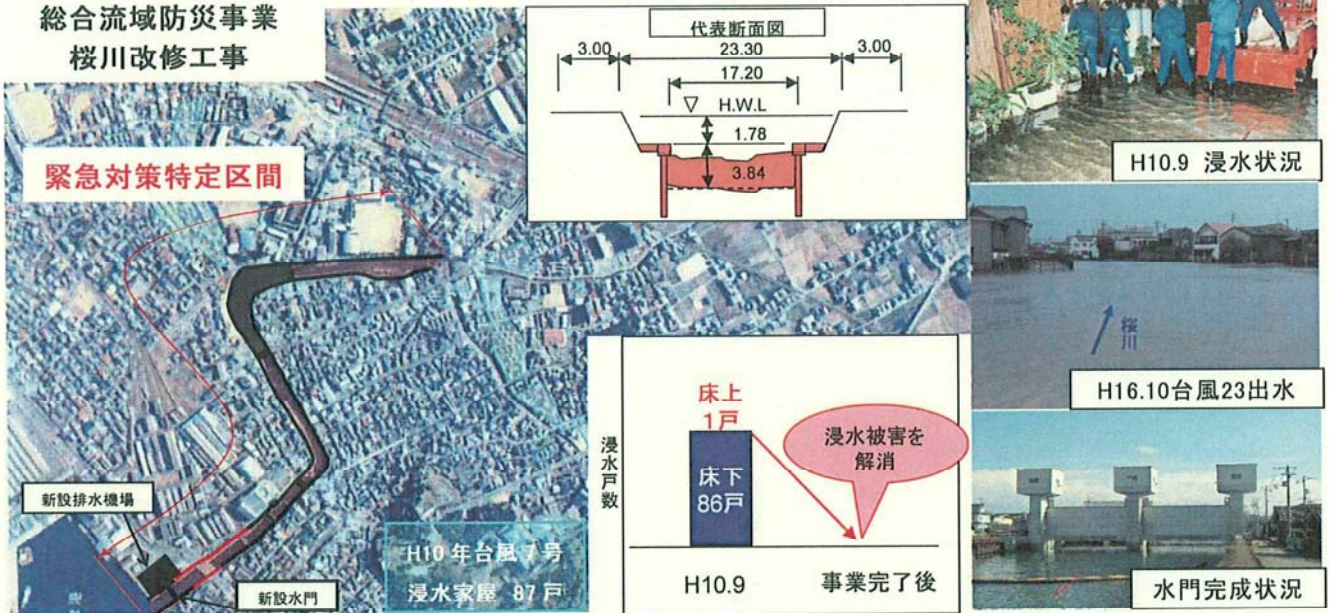


さくらがわ

## ■桜川緊急対策特定区間の完了（補助）

平成10年、16年と大きな浸水被害を受けた二級河川桜川において、平成10年出水と同規模程度の洪水による浸水被害の解消を図るため、平成20年度の緊急対策特定区間の事業完了を目指します。

### 総合流域防災事業 桜川改修工事

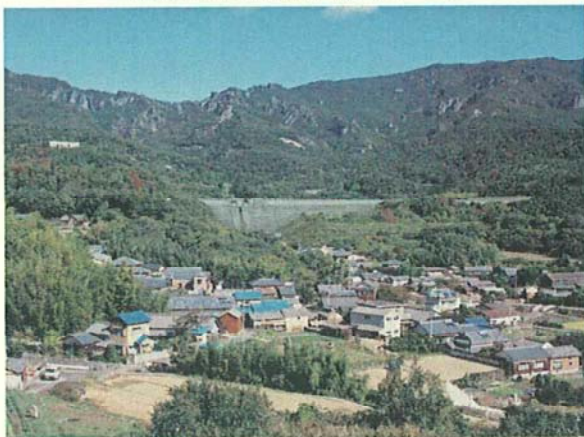


## ■内海ダム再開発事業の促進（補助）

うちのみ

しょうどしまちょう  
小豆島町の治水対策及び水道用水（1,000m<sup>3</sup>/日）の確保のための内海ダム再開発事業を促進します。

内海ダム完成予想イメージ



ダムサイト状況



たかまつこう

## ■高松港朝日地区多目的国際ターミナルの整備推進（直轄）

高松港朝日地区において、効率的な輸送体系を構築し地域産業の競争力強化を図るとともに、大規模地震時の緊急物資輸送体制及び復興支援拠点を確保するため、多目的国際ターミナル（水深12m）の整備を推進します。平成20年度中に現地着工予定です。



## ■甚大な高潮災害に対する臨海部の緊急防護の促進（補助）

平成16年8月30日、台風16号の来襲により、香川県内各地の海岸沿いの地域においては、大規模な高潮被害が発生しました。再度災害を防止する観点から、特に緊急に背後地を防護する必要性の高い高松港海岸、土庄港海岸及び内海港海岸（新規）について、高潮対策の整備を促進します。

高松港海岸中心部の整備計画図



「津波・高潮対策整備推進アクションプログラム（平成18年3月）」（香川県策定）より



「台風16号による高松市内の高潮浸水状況」

凡例	
	I期整備区域 (概ね10年以内)
	II期・III期整備区域 (概ね30年以内)
	水門



たかまつ

## ■高松サンポート合同庁舎(B棟)の施設整備の推進(直轄)

利用者の利便性の向上・にぎわいの創出とまちづくりへの寄与を目的として、また、大規模地震発生時にも官庁施設がその機能を十分に発揮できるように防災拠点施設として、高松サンポート合同庁舎を整備します。平成20年度は、高松サンポート合同庁舎(B棟)の敷地調査及び実施設計を行います。



高松駅前広場より高松サンポート合同庁舎を望む(現庁舎手前側にB棟を建設予定)

さぬき

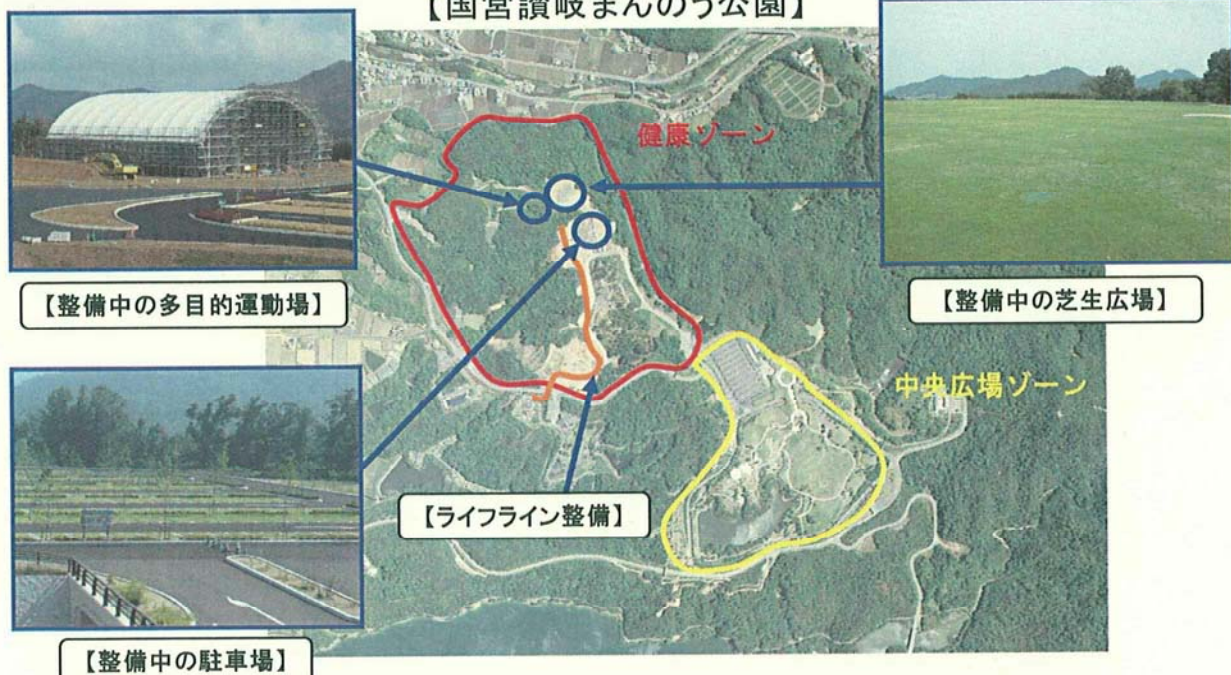
## ■国営讃岐まんのう公園の整備の推進(直轄)

国営讃岐まんのう公園において、一層の利用促進を図るため、次期開園予定区域である健康ゾーンの一部追加開園を行うとともに、整備を推進します。

国営讃岐まんのう公園においては、事業実施過程の透明性を確保するため、平成20年度から平成24年度までの計画期間における整備方針、開園計画、管理運営方針などを定める次期国営公園整備プログラムを策定・公表し、これに基づいて事業を実施していきます。

策定にあたっては、地元関係機関や公園利用者から意見を聞くなど、国営公園へのニーズを踏まえたものとし、平成20年夏頃の公表を目指します。

【国営讃岐まんのう公園】

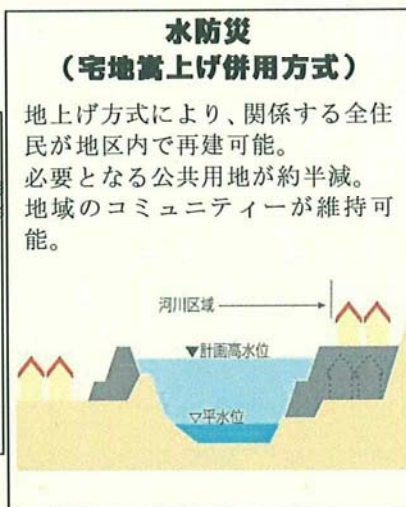


### 3. 愛媛県

#### ■ 肱川/大和（上老松）土地利用一体型水防災事業の推進（直轄）

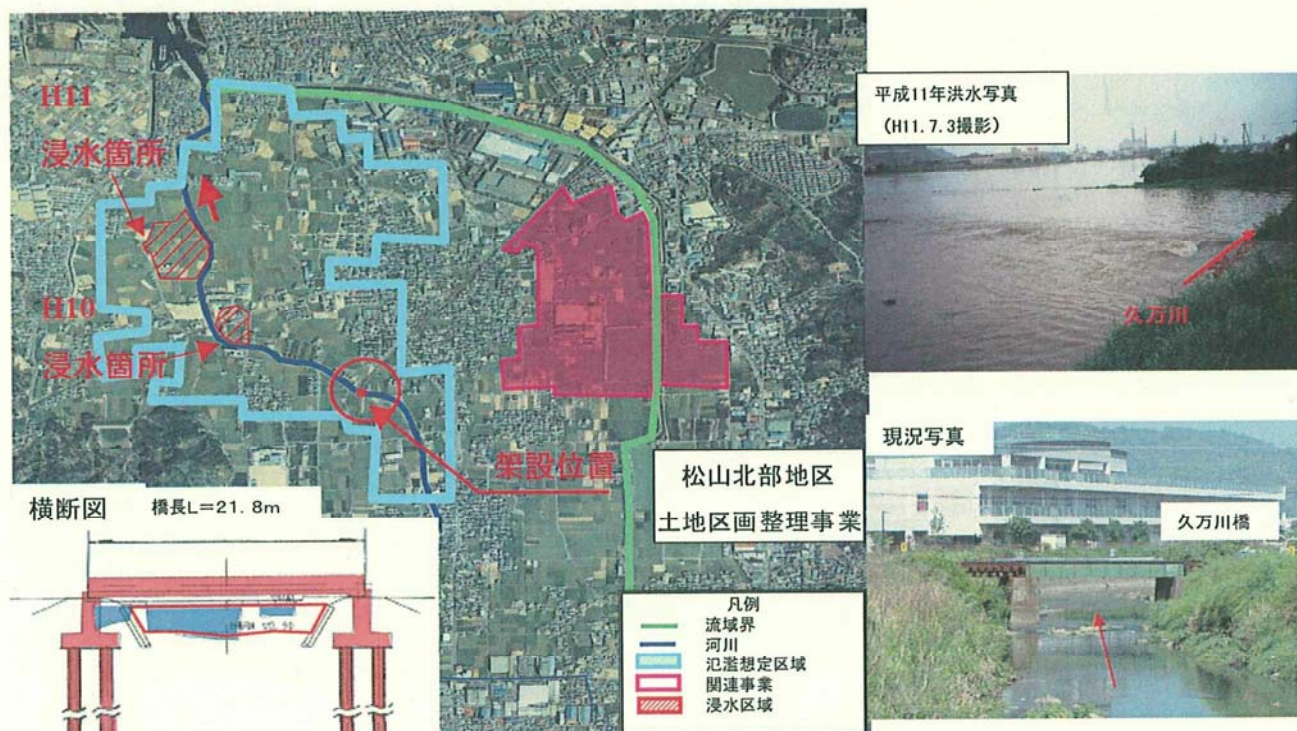
浸水被害が頻発している肱川中流部の東大洲地区の堤防を早期に嵩上げするため、下流部狭隘地の無堤部対策を先行して重点的に推進しています。

肱川の大和（上老松）地区では無堤部対策として、平成19年度に着手した、「土地利用一体型水防災事業」（宅地嵩上げ方式）による河川改修を推進するとともに、土地区画整理事業及び県道交通安全事業（主要地方道大洲長浜線）を併せて実施します。



#### ■ 久万川鉄道橋緊急対策事業の促進（補助）

松山市北部を流下する久万川において、流下能力が著しく低下しているJR橋梁の改築を平成22年度の完成を目指して促進します。

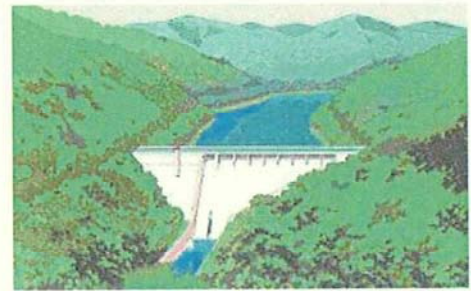
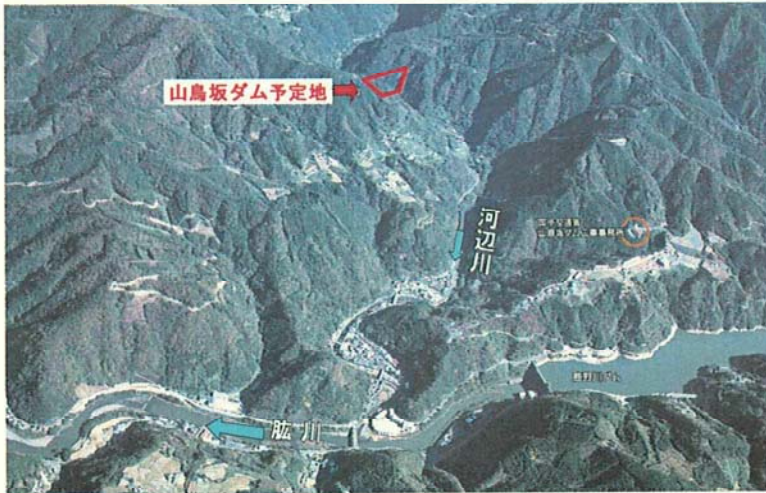


やまとさか  
■山鳥坂ダム建設事業の推進（直轄）

ひじかわ  
肱川流域の洪水被害を軽減するとともに、豊かで自然な流れを回復するため、<sup>やまとさか</sup>山鳥坂ダム建設事業と<sup>かのがわ</sup>鹿野川ダム改造事業の両事業を推進します。

平成20年度は、工事用道路等工事を実施するとともに、平成20年度内の補償基準妥結に向けて、用地調査及び道路設計等を実施します。

山鳥坂ダム予定地周辺状況



山鳥坂ダム完成予想図

かのがわ  
■鹿野川ダム改造事業の推進（直轄）

ひじかわ  
肱川流域の洪水被害を軽減するとともに、豊かで自然な流れを回復するため、<sup>やまとさか</sup>山鳥坂ダム建設事業と<sup>かのがわ</sup>鹿野川ダム改造事業の両事業を推進します。

平成20年度は、クレストゲートの改造・庁舎の改築及びダム管理用制御処理設備の更新等、既設ダムの改造を継続するとともに、新たに設けるトンネル洪水吐に関する地質調査及び設計等を実施します。

鹿野川ダム改造事業イメージ



やなせ

## ■柳瀬ダム堰堤改良事業の推進（直轄）

柳瀬ダムは昭和29年に完成した古いダムであり、放流能力の不足や貯水池内に計画を大きく上回る堆砂が進行していることから、放流設備の増設及び堆砂対策を実施し、適切なダム機能の確保を図ります。

平成20年度は、工事用道路の整備、堆砂除去等を実施します。

### ◆適切なダム機能を確保するための対策

#### 放流設備の増設



#### 堆砂対策



しげのぶかわ

## ■重信川水系 直轄砂防事業の推進（直轄）

重信川水系表川の上流域では、下流域住民の生命財産の保全や四国の幹線道の中で最大の交通量をほこる国道11号等の土石流対策として東温市則之内地先宮ノ谷などで砂防えん堤の整備を推進します。



宮ノ谷えん堤イメージ図



## ■ 松山港外港地区多目的国際ターミナルの整備推進（直轄）

石炭等の貨物輸送の効率化を図り、地域の産業競争力強化に資するため、多目的国際ターミナル（水深13m）の整備を推進します。

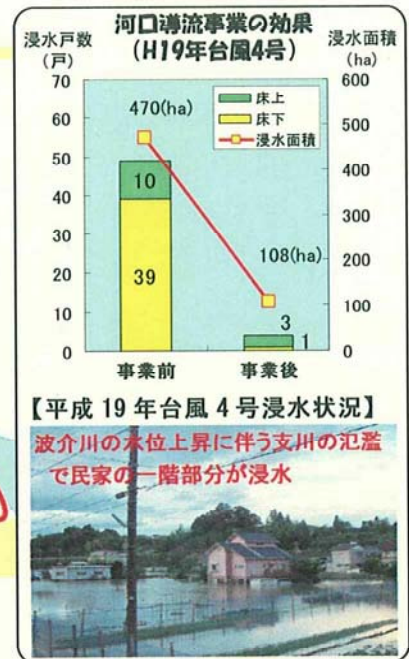
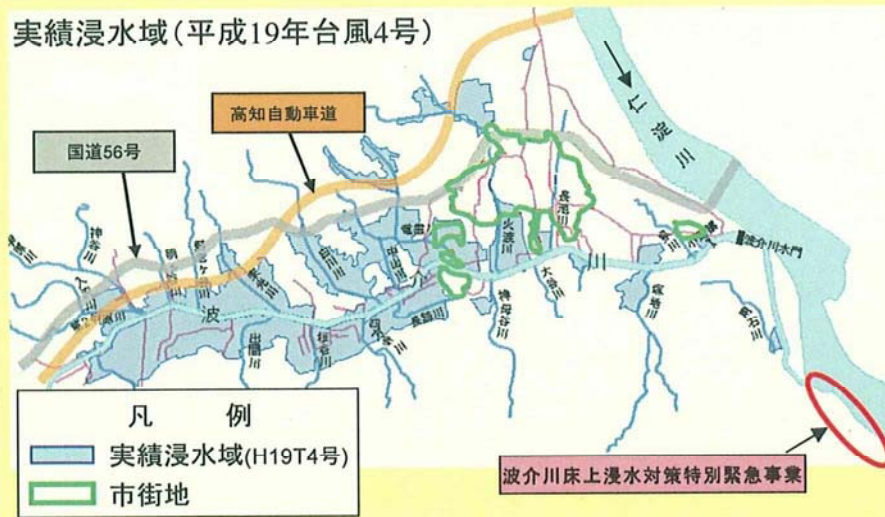


## 4. 高知県

### 仁淀川／波介川床上浸水対策特別緊急事業の推進（直轄）

仁淀川水系波介川（土佐市）の抜本的な治水安全度の向上と頻発する内水被害の軽減を図るため平成19年度に着手した「波介川床上浸水対策特別緊急事業」を推進し、平成17年9月の同規模洪水に対して床上浸水被害の軽減を図ります。

実績浸水域（平成19年台風4号）



### 東南海・南海地震対策の推進（直轄）

東南海・南海地震に伴う津波遡上による家屋浸水被害を未然に防止するため、樋門・水門の耐震化を推進します。平成20年度は、仁淀川新居樋門（土佐市）において、ゲート操作の自動化、四万十川津蔵渚水門（四万十川市）においては高速化を実施します。

【仁淀川／新居樋門】



【四万十川／津蔵渚水門】

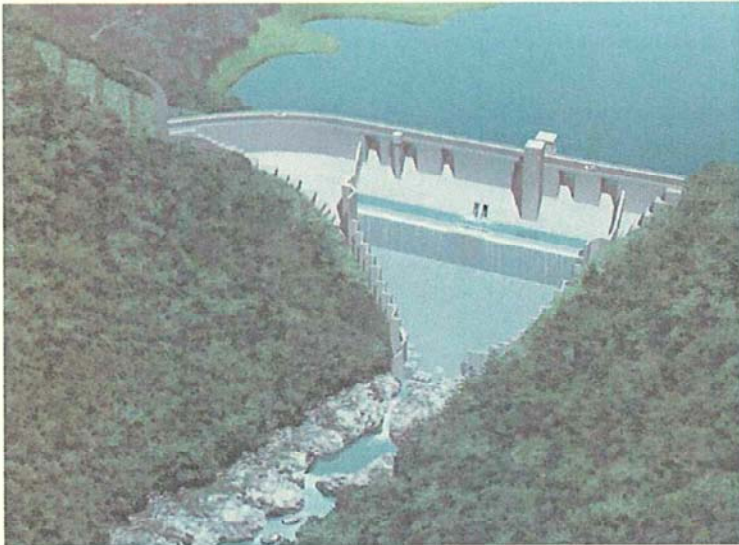


なかすじがわ よこぜがわ  
■中筋川総合開発事業（横瀬川ダム建設）の推進（直轄）

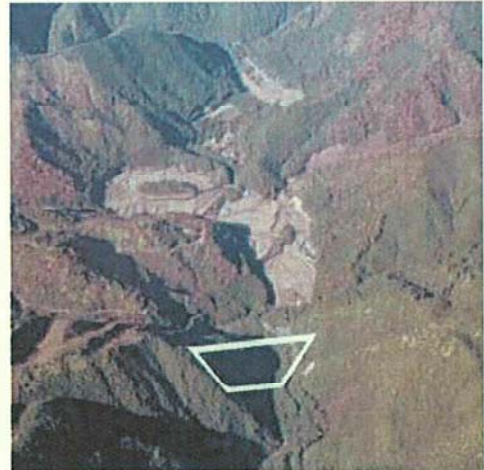
なかすじがわ よこぜがわ  
中筋川総合開発事業の一翼を担う横瀬川ダムの早期の完成を目指し推進します。

平成20年度は、環境影響検討等の諸調査を継続するとともに、付替道路等を実施します。

横瀬川ダム完成予想図



ダムサイト付近状況



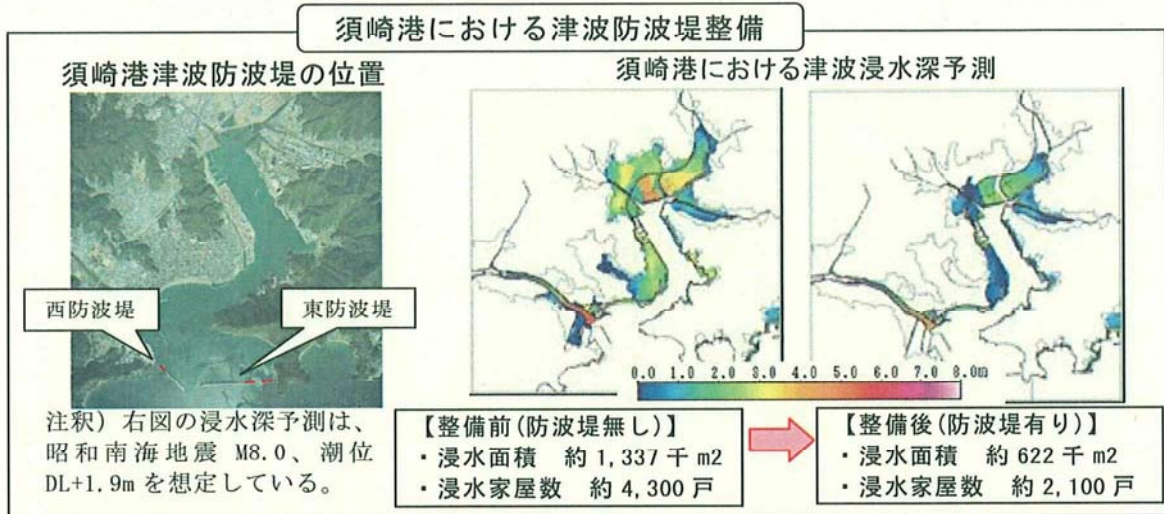
よしのがわ めた ようね  
■吉野川水系 直轄地すべり対策事業～怒田・八畝地区～（直轄）

みなみこがわ みなみだいおうがわ  
南小川、南大王川沿いの大豊町怒田地先の兩岸斜面に位置する、怒田・八畝地すべり地域において、集水井や表面排水路などにより地下水を排除し、地すべり活動を抑制する工事を推進します。



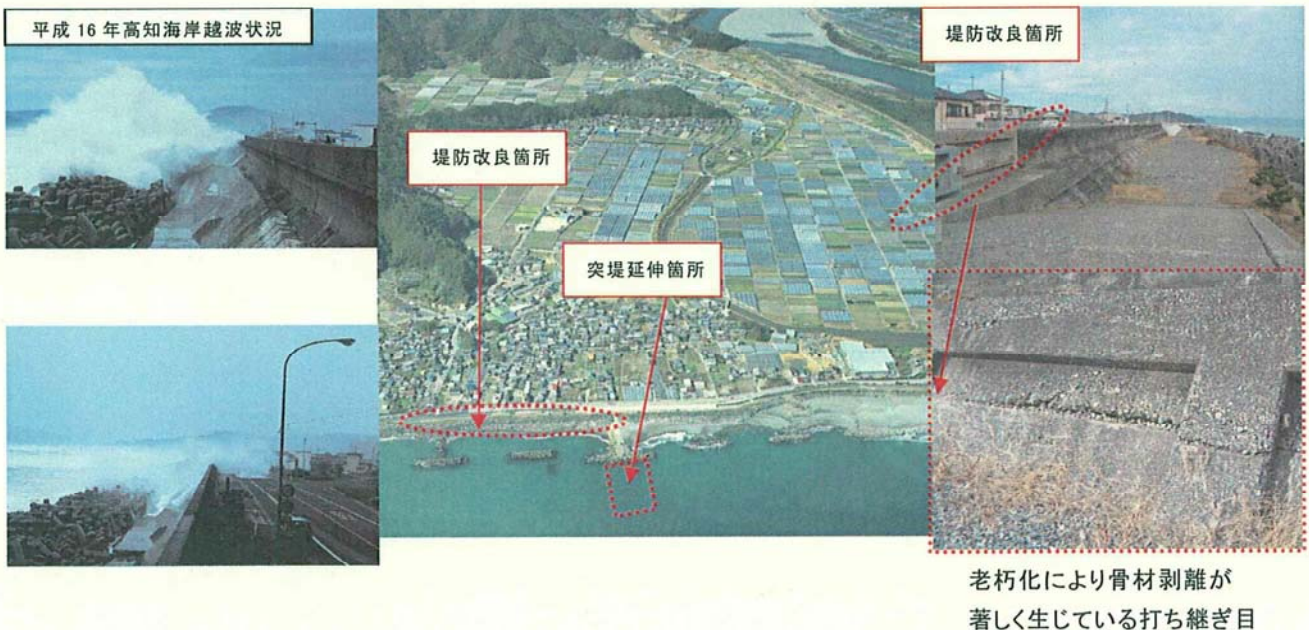
## ■ 須崎港津波防波堤の整備推進（直轄）

須崎港湾口地区において、津波による背後地の甚大な被害を軽減するとともに、港内静穏度の向上を図るための防波堤整備を平成20年代前半の完成を目指して整備を推進します。



## ■ 高知海岸 直轄海岸保全施設整備事業の推進（直轄）

高知海岸において、頻発する越波などの災害に対して、突堤の延伸や砂浜の回復を目指した事業並びに、堤防の老朽化対策としてクラックや空洞が生じている部分の改良を推進します。





## ■ 萩谷川床上浸水対策特別緊急事業の完了（補助）

平成10年、13年と浸水被害が続く萩谷川において、床上浸水対策特別緊急事業により護岸工等を促進し、平成20年度の事業完了を目指します。

