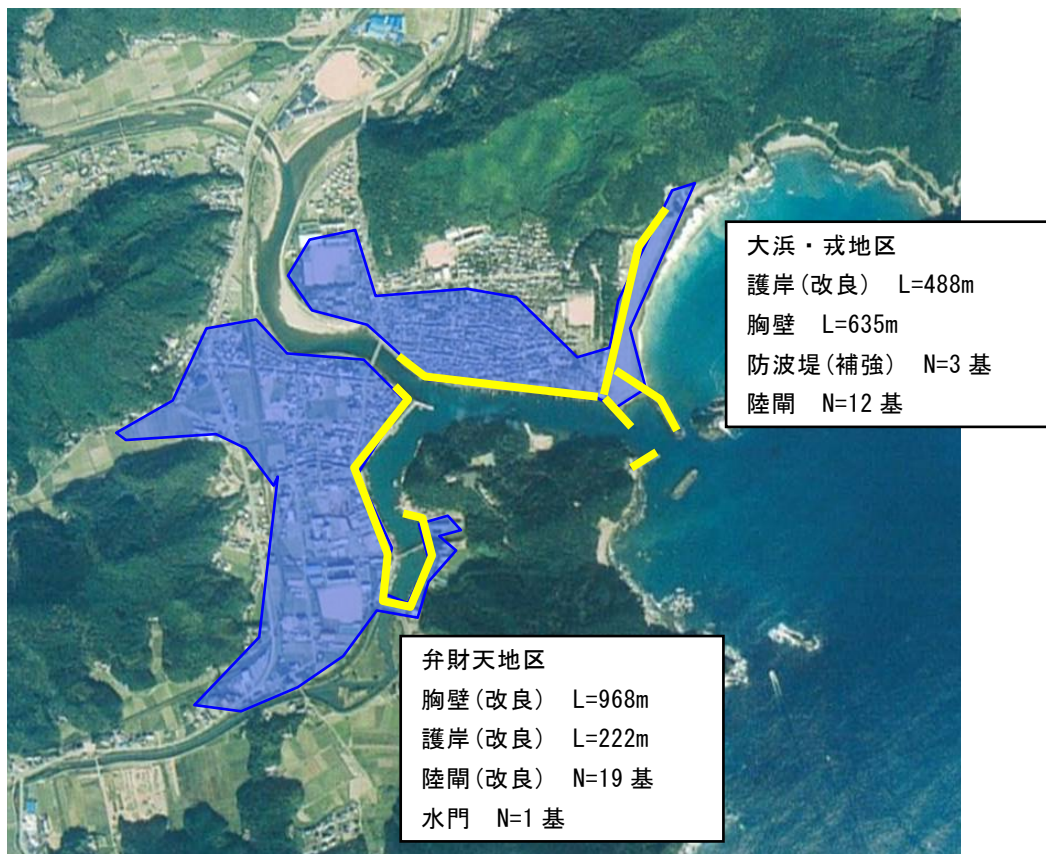


## Ⅲ. 平成20年度新規事業

### 1. 徳島県

#### ■ ひわさこう 日和佐港海岸において、高潮対策事業に着手（補助）

日和佐港海岸は、台風期に高潮被害の影響を受けることが多く、さらに南海トラフを震源とする地震により津波被害を受けることが予想されています。このような状況の中で、既存施設の安全性が確保されていない箇所について、背後住民の人命と財産を守るため、平成20年度より高潮対策の整備に着手します。

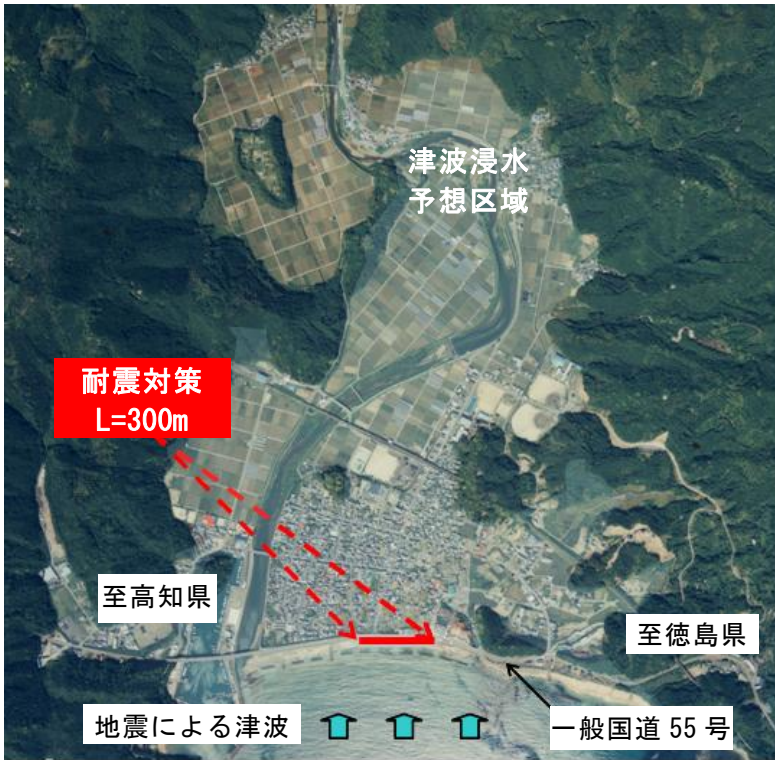


事業による防護効果（津波による浸水被害軽減）

ししくいら  
**■ 穴喰浦海岸において海岸耐震対策緊急事業に着手（補助）**

背後地に人家が密集している穴喰浦海岸（海陽町）では南海地震発生時の液状化により堤防が沈下し、大規模な津波被害が想定されています。

このため、堤防の沈下量を最小限にとどめ、最大津波が到達するまでの避難時間を確保することにより、人的被害を軽減することを目的として、平成20年度より鋼矢板工法による液状化対策に着手します。

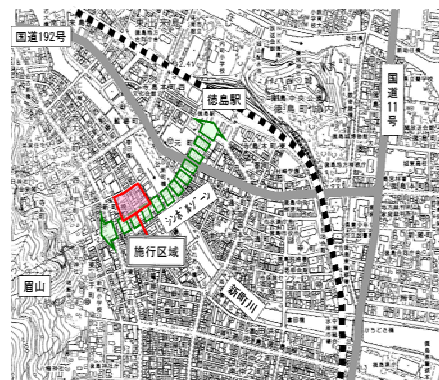


しんまちにしちく  
**■ 新町西地区第一種市街地再開発事業（徳島市）に着手（補助）**

JR徳島駅から約500m離れた徒歩圏内に位置し、同駅から眉山を結ぶ都心軸（シンボルゾーン）に面している新町西地区においては、郊外型大型商業施設等の進出で中心市街地が空洞化しています。徳島市の中心市街地活性化を目指し、平成20年度の夏の都市計画決定等後に基本設計に着手します。



【完成イメージ】



## 2. 香川県

### ■ 坂出港西ふ頭地区

#### 国内物流ターミナルの整備（耐震改良）に着手（補助）

坂出港西ふ頭地区で唯一の公共岸壁は、老朽化により重量物を取り扱うことができず、また、ふ頭用地が狭く非効率な物流形態となっています。既存施設の改良により、海上輸送の効率化を図ると共に、大規模地震時における緊急物資等の輸送を確保するため、平成20年度より国内物流ターミナルの整備（耐震改良）に着手します。



うちのみこう

### ■ 内海港海岸において、高潮対策事業に着手（補助）

平成16年8月30日の台風16号の来襲により、香川県内各地の海岸沿いの地域においては、大規模な高潮被害が発生しました。再度災害防止の観点から、特に緊急に背後地を防護する必要性の高い内海港海岸について、平成20年度より高潮対策の整備に着手します。



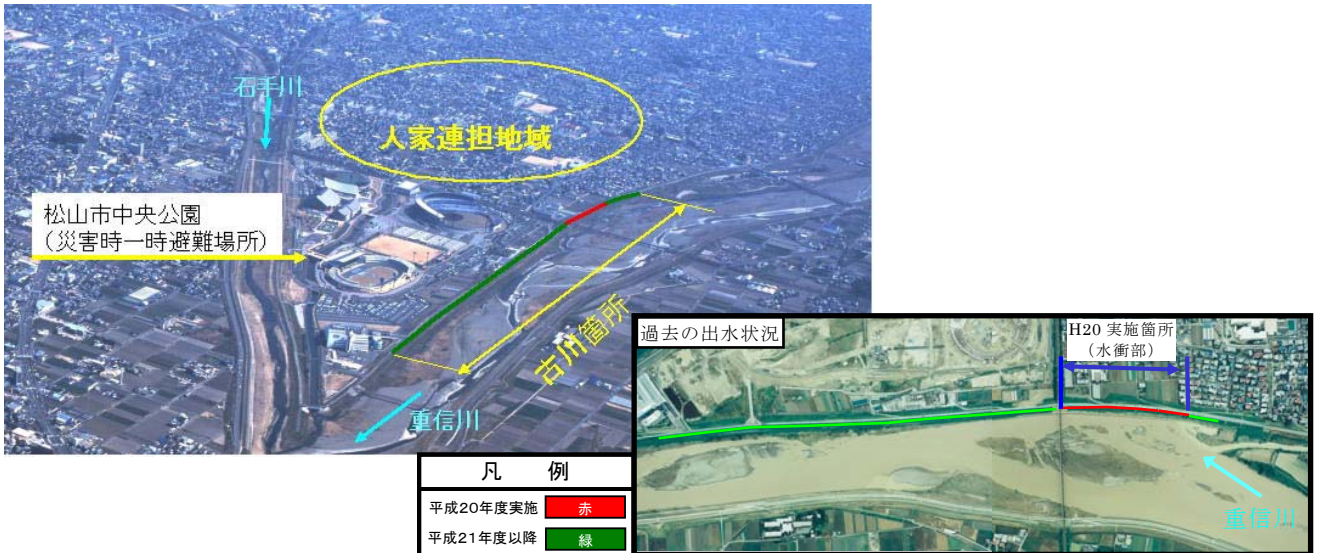
### 3. 愛媛県

しげのぶかわふるかわ

#### ■ 重信川古川箇所において局所洗掘対策に着手（直轄）

重信川は、全国有数の急流河川であり、中小洪水でも局所的な深掘れによる被災を受けており、早急に対策を実施する必要があります。

平成20年度より、緊急性の高い古川箇所（松山市）において局所洗掘対策に着手し、破堤等の重大災害を未然に防止します。



ひがしおおず

#### ■ 東大洲下流地区環境整備事業に着手（直轄）

ひじかわ

肱川において東大洲下流地区の河川環境整備に着手します。

肱川は、河川利用が盛んな地域であり、鶺鴒いやカヌーの他、四季折々でイベントが行われています。

河口まで続く良好な自然環境を活かし、川に触れられ、川の自然や歴史など総合的な学習の推進や地域活性化を図るための拠点整備を実施します。

平成20年度は、畑の前地区において散策路及び階段の整備を行います。



菜の花フェスタ



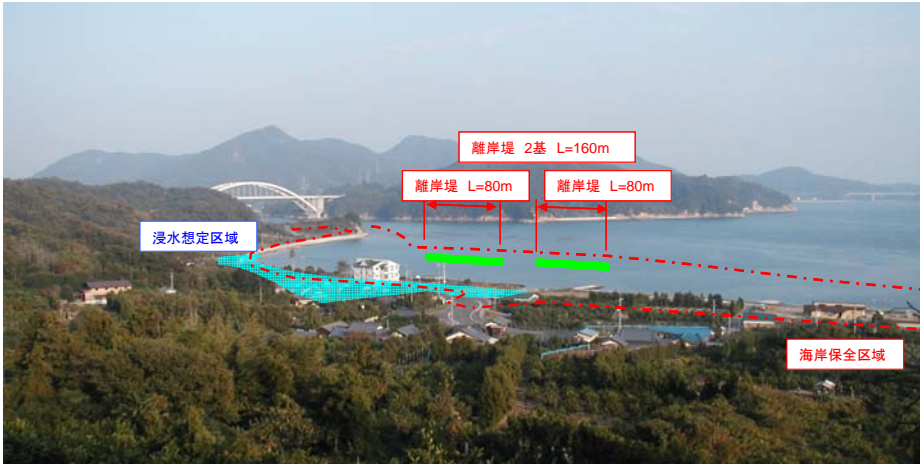
カヌー教室

でばしり

## ■ 出走海岸・高潮対策事業に着手（補助）

出走海岸（今治市）は平成15年～17年にかけて計4回、台風による越波被害が発生し、背後家屋の床下浸水や大三島環状線おおしまかんじょうせんの通行止め、護岸の水叩きの陥没被害が発生しています。

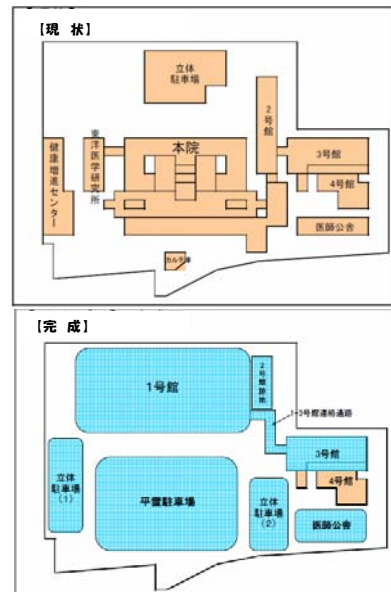
このため、離岸堤2基を設置し、家屋や集会所の浸水防止、大三島環状線の通行止め被害の解消等を図ります。



まつやまし

## ■ 松山市駅南地区暮らし・にぎわい再生事業（松山市）に着手（補助）

本事業は県立中央病院の構造的な老朽化に伴い、機能の高度化等も目指した建て替えをPFI手法により実施します。この手法により民間事業者のノウハウを活用した既存施設の解体や病院施設等の設計、新設・改修及び医療機器等の調達並びに維持管理・運営を実施することが可能となり、より質の高い病院サービスの効率的かつ安定的な提供を図ります。平成20年度内の工事着工を目指し、調査・設計を実施し、建築物の除却を推進します。



## 4. 高知県

### ■ 物部川／後川樋門特定構造物改築事業に着手（直轄）

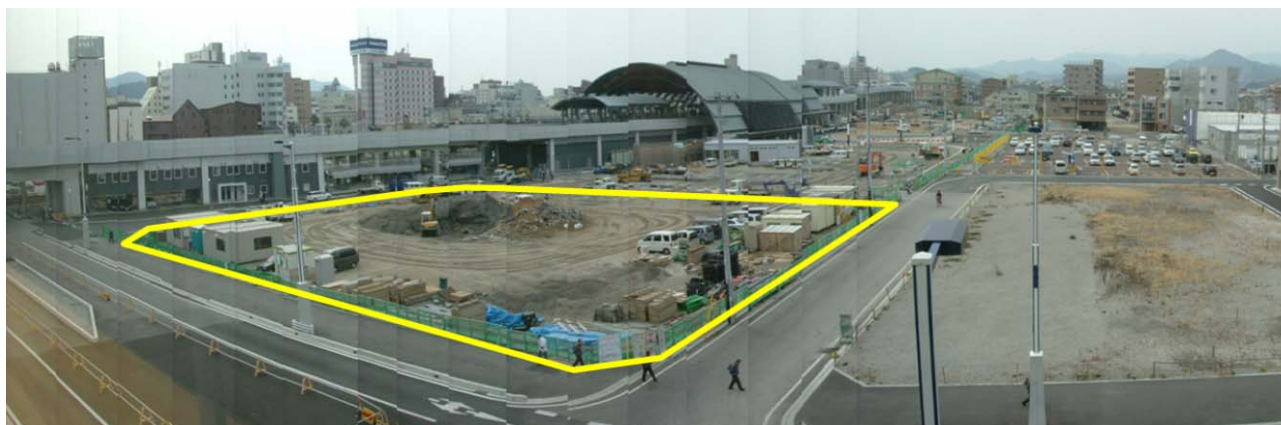
後川樋門は、「南海地震」等の津波により、浸水被害が発生すると予想される地域にあるとともに老朽化が著しく、また、強度や函渠長等も不足し、物部川下流部の高潮区間の弱点部となっているため、平成20年度より、「後川樋門特定構造物改築事業」として全面改築に着手します。



### ■ 高知第2地方合同庁舎の施設整備に着手（直轄）

大規模地震発生時にも官庁施設がその機能を十分に発揮できるよう防災拠点施設として、また、JR高知駅周辺の整備事業とも連携し、まちづくりに寄与する施設として、高知第2地方合同庁舎の整備に着手します。

建物概要：庁舎 地上10階 地下1階建て  
延べ床面積 約9,500㎡



建設予定地

ふくい  
■福井公園(高知市)の整備に着手(補助)

当該地区は近年宅地化が進んでおり、公園整備要望の強い高知市北西部の福井地区において、地域防災計画に一次避難地として位置付けられている防災公園の早期供用に向けて、用地補償に着手します。

