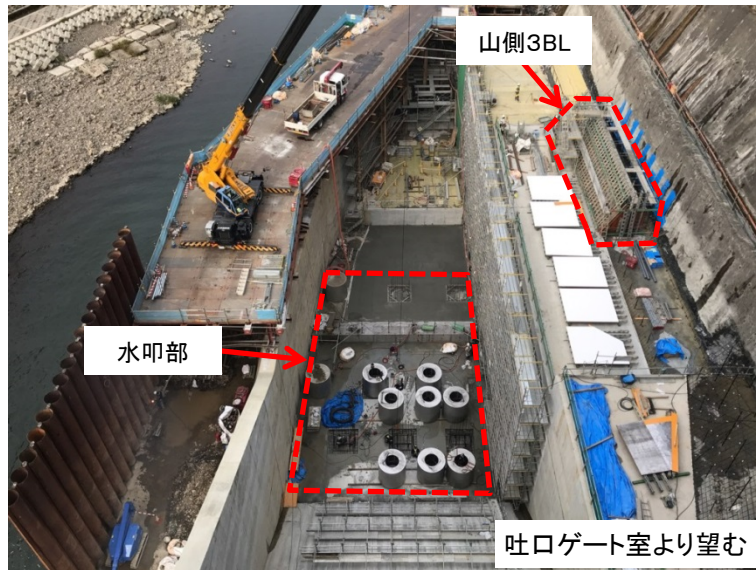


H29-30年度 鹿野川ダムトンネル洪水吐新設(その3)工事

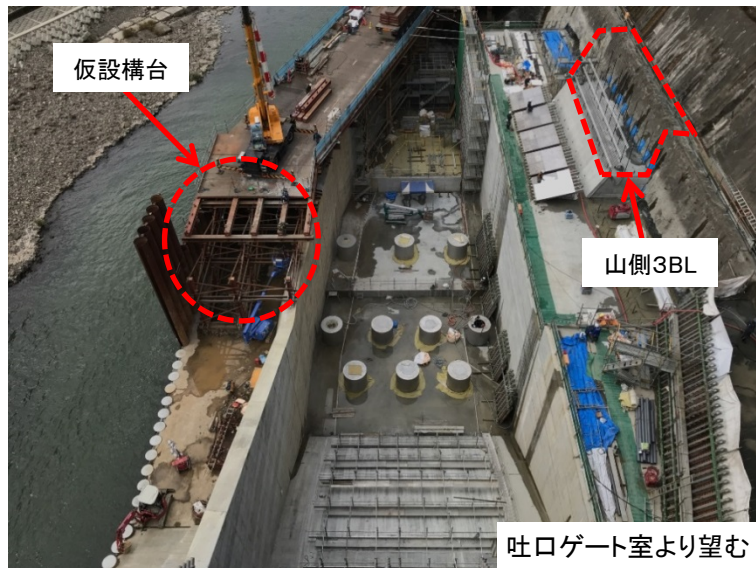
H30年12月 呑口部鋼管矢板切断および吐口部減勢工躯体コンクリート打設



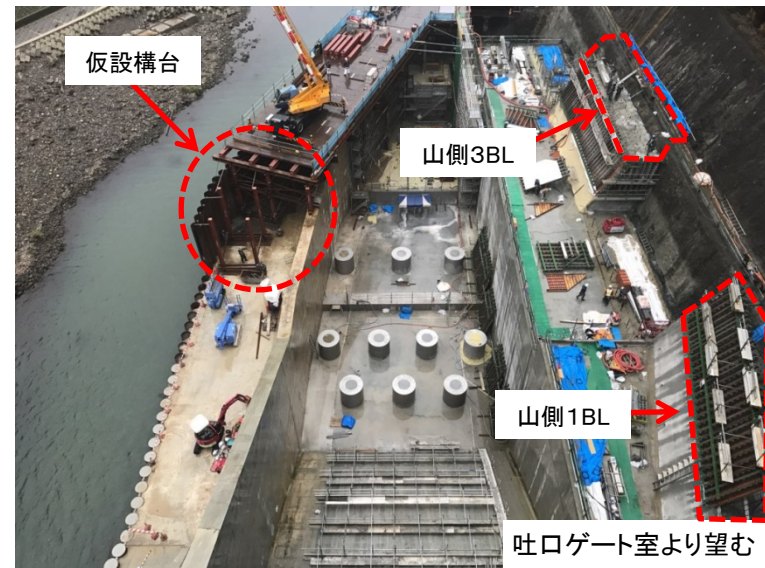
12月3日 山側3BL型枠組立、水叩部ハッフルピア設置



12月10日 呑口鋼管矢板切断、仮設構台解体



12月17日 山側3BL型枠準備、仮設構台解体



12月25日 山側1BL-3BL型枠組立、仮設構台解体